



# ChainChoppers Open & ChainChoppers Masters 2024

*supported by*



BIRDIESHOP

## Caddybook

# ChainChoppers Open/Masters 2024

Die NSV ChainChoppers heißen euch willkommen zur 4. Ausgabe unseres Norderstedter Turniers!

TD Samstag: Hannes Struve +49 176 61122577

TD Sonntag: Nicolas Rahf +49 157 75887019

Bei Fragen nehmt gerne Kontakt zu uns auf.

Über [diese WhatsApp-Gruppe](#) kann sich bei Bedarf zum Turnier ausgetauscht werden.

Mitgeschrieben wird dieses Mal über das Livescoring auf [turniere.discgolf.de](https://turniere.discgolf.de). Entsprechend der neuen Regeln müssen alle eigenständig eine Scorecard führen (online auf der Plattform oder auf Papier).

Wir spielen 2 Runden à 18 Bahnen. Die ersten 3 Plätze werden im Falle eines Gleichstands nach zwei Runden im Stechen im Sudden Death auf den Bahnen 3, 18, 1, 2 (ggf. in Schleife) ausgespielt.

Sonderpreise:

CTP auf Bahn 5 (Hole-in-one zählt nicht.)

Ace-Pool: optional 1,- € (bei Registrierung)



# Zeitplan

Es gilt für beide Tage der folgende Zeitplan:

Check-In:	08:20 – 08:50
Players' Meeting:	09:00
1. Runde:	09:30
danach Mittagspause (ca. 1 Stunde)	
2. Runde	ca. 13:00
Siegerehrung	im Anschluss (ca. 16:00)

Alle Zeiten nach dem Players' Meeting sind ungefähr. Die Startzeit für die zweite Runde wird während der Mittagspause festgelegt und vor Ort sowie über die Plattform bekanntgegeben.

Am Sonnabend gibt es nach dem Turnier noch ein Spaß-Programm mit Grillen, Guts, Ace-Race und weiterer Unterhaltung.

Der Turnierkurs kann am Freitag zwischen 15:00 und 20:00 schon bespielt werden. Zu dieser Zeit findet auch ein Doubles-Turnier statt ([Anmeldung hier](#), letzte Startzeit 18:00 Uhr).

# Für das Wohlergehen

Für die Verpflegung zur Mittagspause sorgt wie die letzten Jahre unsere liebe Heidi. Es gibt für euch je nach Anmeldung eine vegane oder eine fleischhaltige Variante.

Außerdem gibt es für euch Kaffee und Obst.

Gekühlte Getränke stehen zum Verkauf bereit. Am Sonntag gibt es belegte Brötchen zu kaufen.

Im Notfall:

Verbandskasten und Defibrillator sind beim Turnierbüro im Tennisheim vorhanden.

Nächste Anlaufpraxis:

Asklepios Klinik Nord Heidberg

Tangstedter Landstraße 400, 22851 Norderstedt

(Tel: 040-181887 3449)

Apotheken-Notdienst:

Samstag: Glashütter Apotheke

Tangstedter Landstr. 555, 22851 Norderstedt

(Tel: 040-5244 681)

Sonntag: Erlen-Apotheke

Erlengang 2-10, 22844 Norderstedt

(Tel: 040-5222 698)

# Zur Anreise

Adresse Turnierbüro:

[NSV Tennis und Beachsportabteilung,](#)  
[Oadby-and-Wigston-Straße](#)  
[22844 Norderstedt](#)

Mit öffentlichen Verkehrsmitteln:

U1/A2 bis Norderstedt Mitte

→ Bus Linie 278/594 bis Hallig-Hooge-Stieg

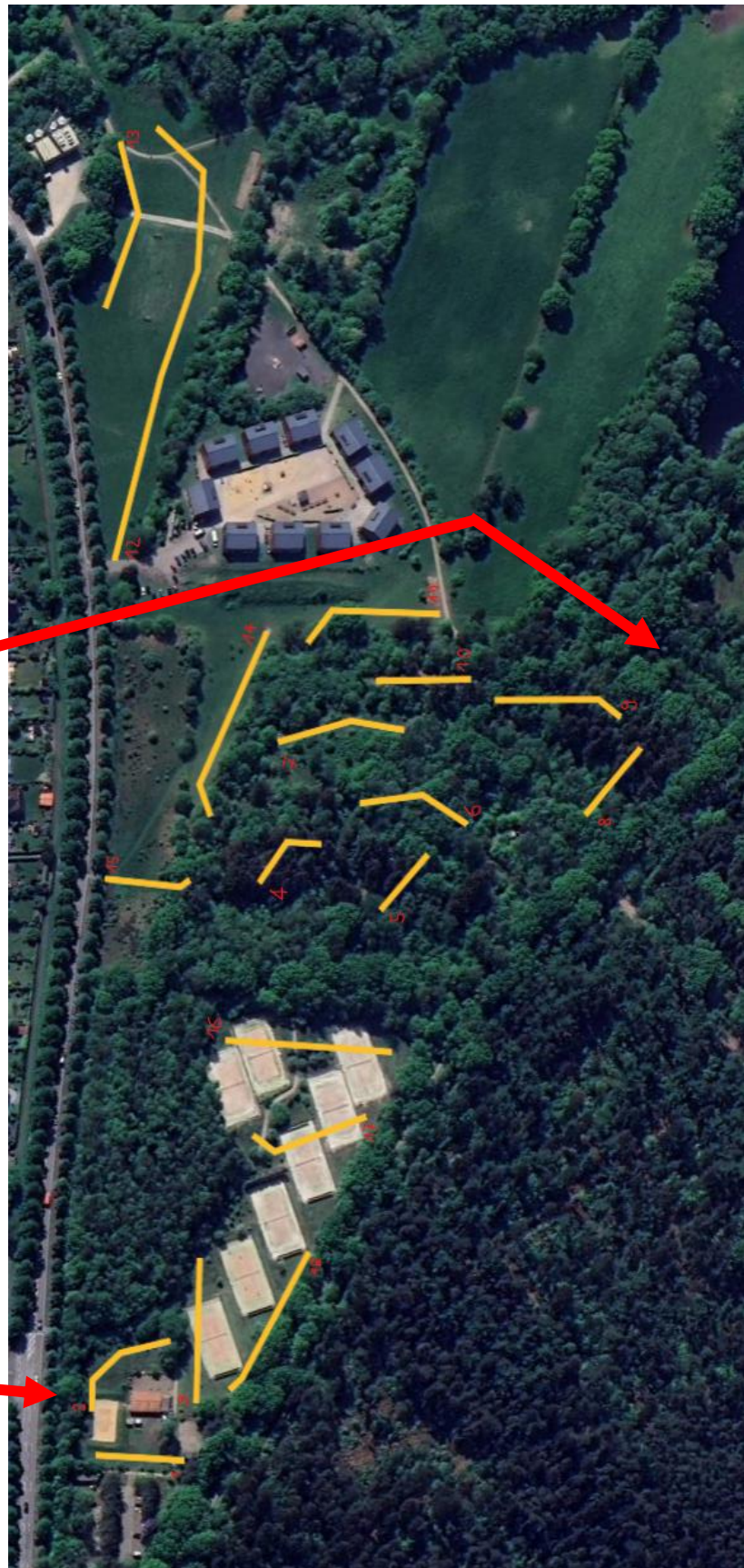
Parkplätze: (s. auch Übersichtsplan)

Beim Turnierbüro (s.o.) oder [im Wald nahe Bahn 8.](#)

Übernachtung:

Auf dem Vereinsgelände beim Turnierbüro darf gezeltet werden. Wer dies tun will, kontaktiert bitte im Vorfeld Hannes ([j.struve@online.de](mailto:j.struve@online.de)).

# Übersichtsplan



weitere Parkplätze  
([Google-Maps](#))

Turnierbüro  
Hier Toiletten und  
Parkplätze

# 1

Par 3 | 42 m

## Inselbahn

Erster Wurf muss in-bounds landen, ansonsten nächster Wurf mit Strafwurf von der Dropzone. Danach reguläre O.B.-Regeln. (Mando-Regel hat Vorrang)



## 2x Mandatory:

Beim Verfehlen nächster Wurf mit Strafwurf von Tee.



2

Par 3 | 62 m



**Mandatory:**  
Beim Verfehlen nächster Wurf mit Strafwurf von markierter Dropzone.

**O.B.**  
Markierung umrahmt die Bahn (Knick, Fußweg, Büsche vor Terrasse)



3

Par 3 | 71 m



O.B.

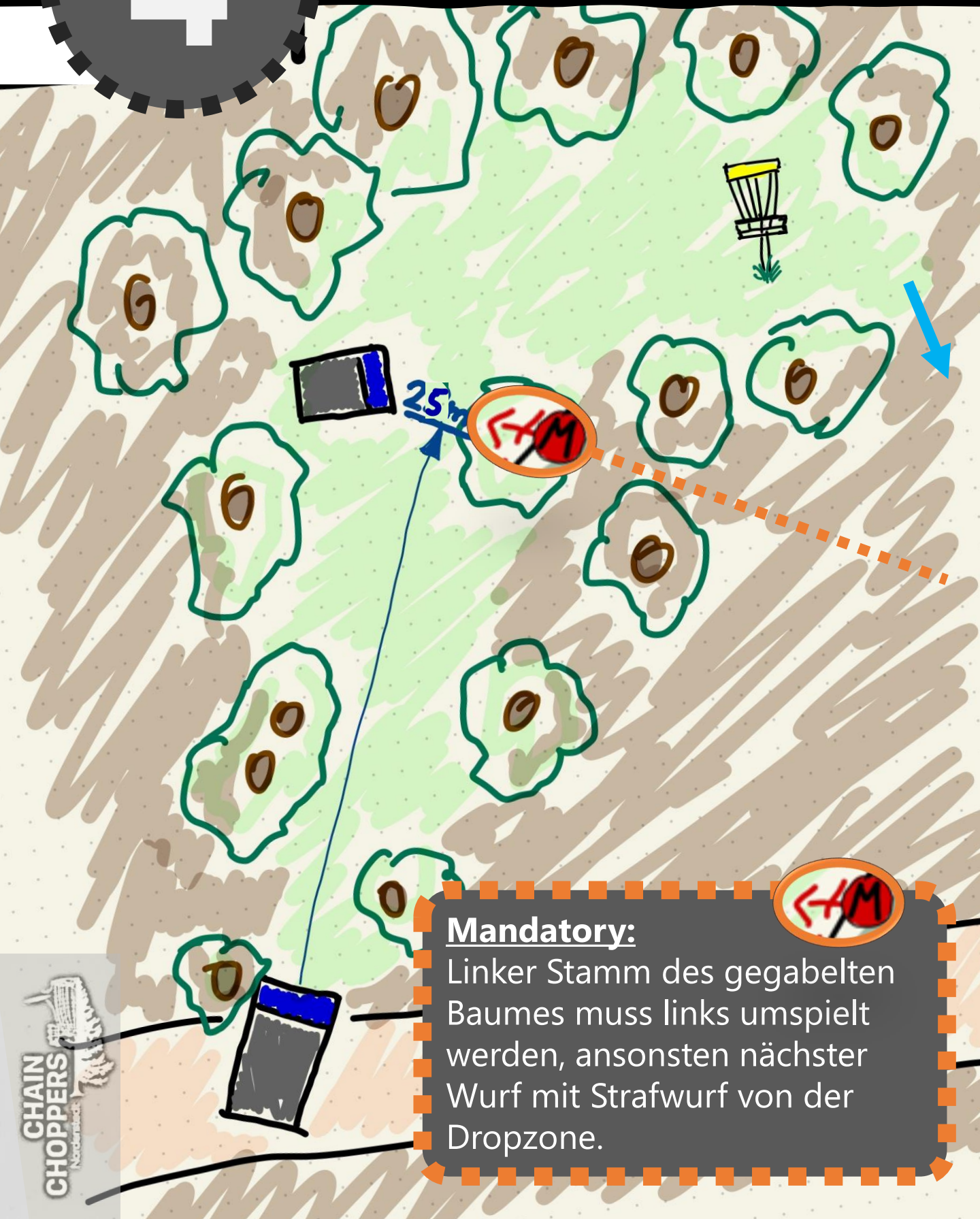
Fußweg und links davon  
(markiert durch Kreide  
bzw. Rasenkantenstein).

Hazard:

Tennisplätze sind Hazard  
(weiter spielen mit Strafwurf)

4

Par 3 | 42 m



**Mandatory:**

Linker Stamm des gegabelten Baumes muss links umspielt werden, ansonsten nächster Wurf mit Strafwurf von der Dropzone.

5

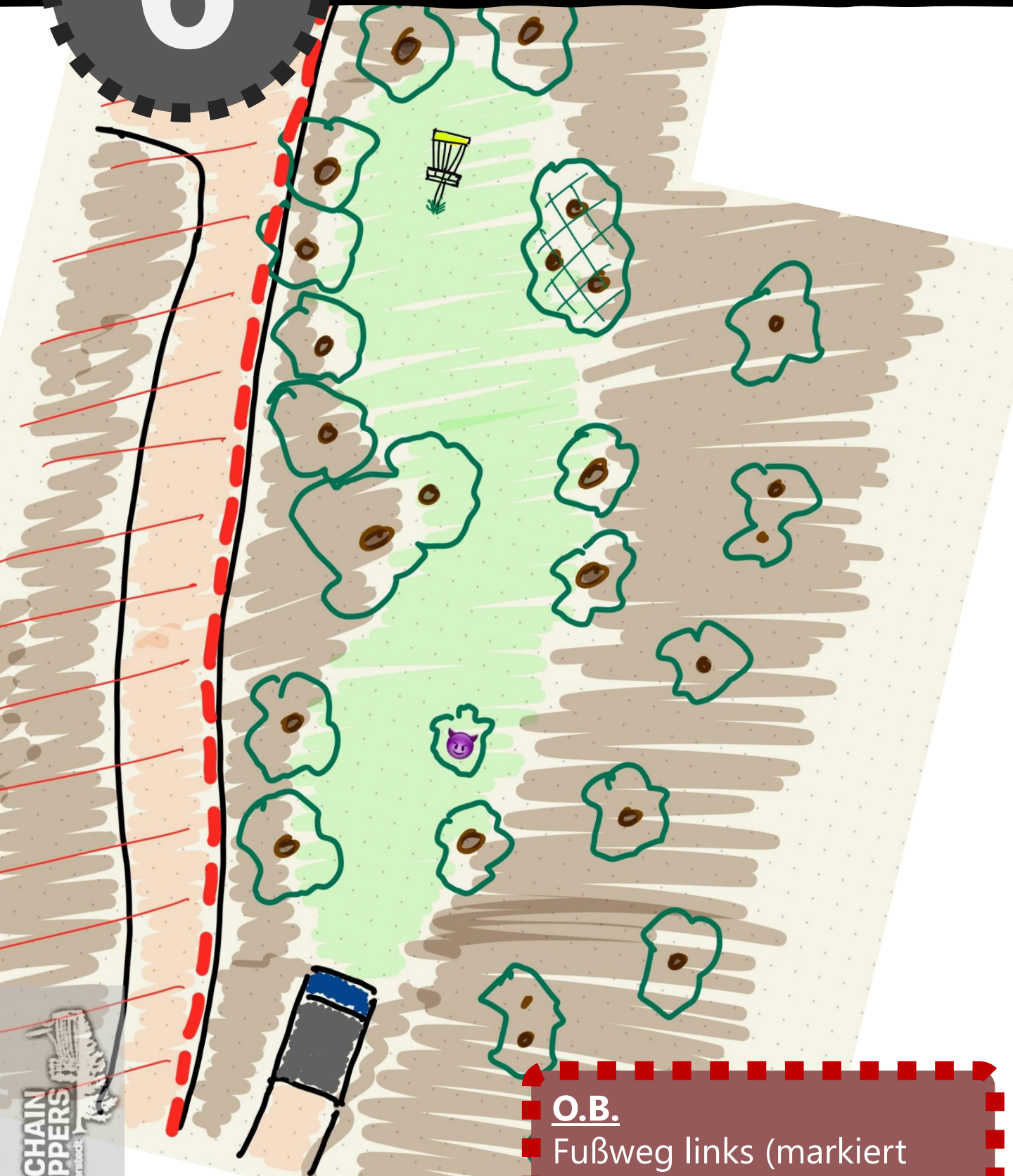
Par 3 | 38 m

CTP



6

Par 3 | 51 m



O.B.

Fußweg links (markiert durch weiße Pfähle).

7

Par 3 | 64 m

**Spotter empfohlen:**  
*Auf dieser Bahn gehen  
Scheiben verloren.*

**Casual Relief:**

**Dornenbüsche** – ggf.  
neue Lage in gerader  
Linie vom Korb weg, bis  
sicherer Stand möglich.

**O.B.**

Bahn 10 links (markiert  
durch weiße Pfähle).

8

Par 3 | 48 m



**ACHTUNG:**

Acht geben auf Leute an Tee von Bahn 9.

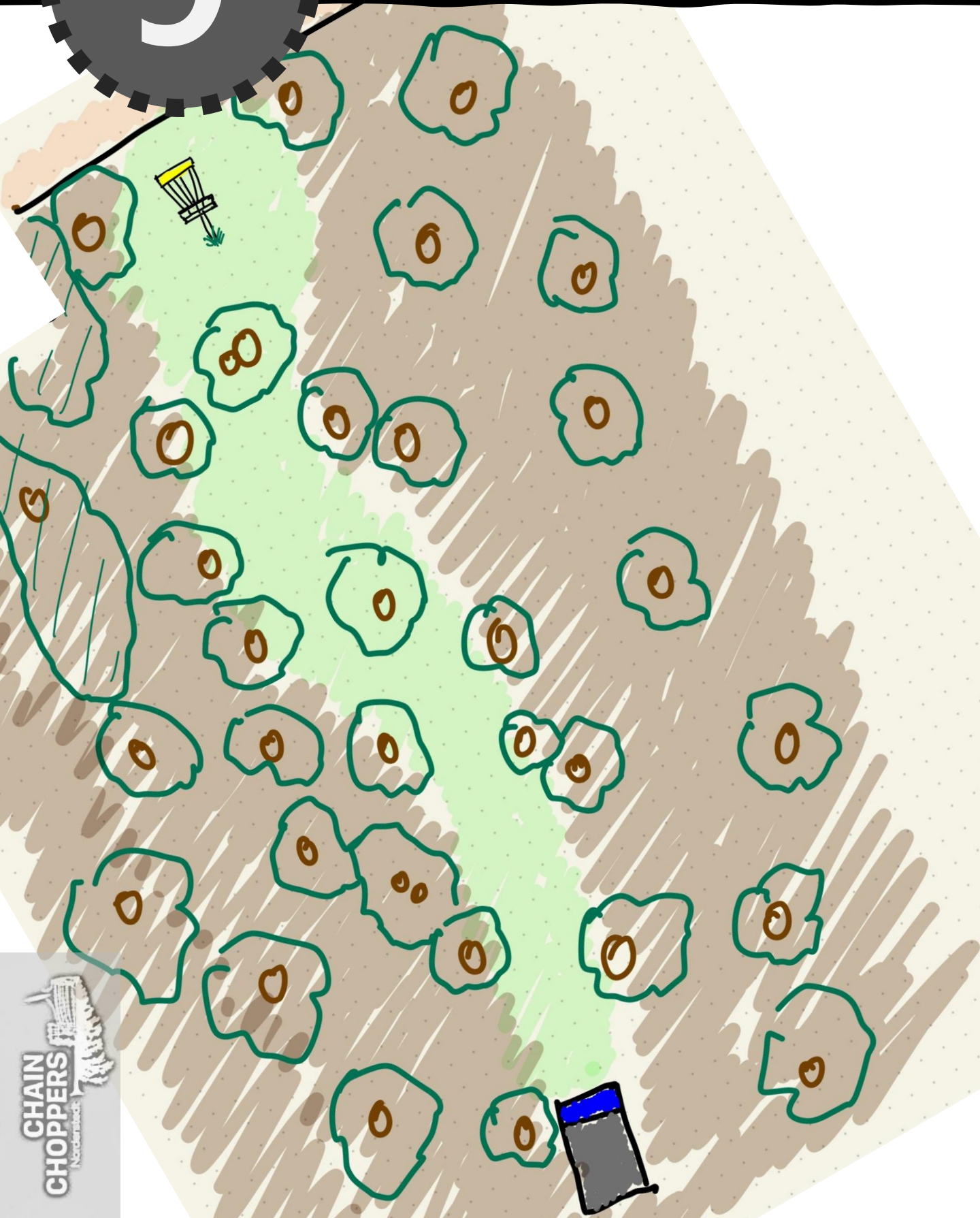
**O.B.**

Straße rechts (markiert durch Asphaltgrenze).

9

Par 3

67 m



# 10

Par 3 | 52 m



O.B.

Bahn 7 links (markiert durch weiße Pfähle).



# 11

Par 3 | 75 m

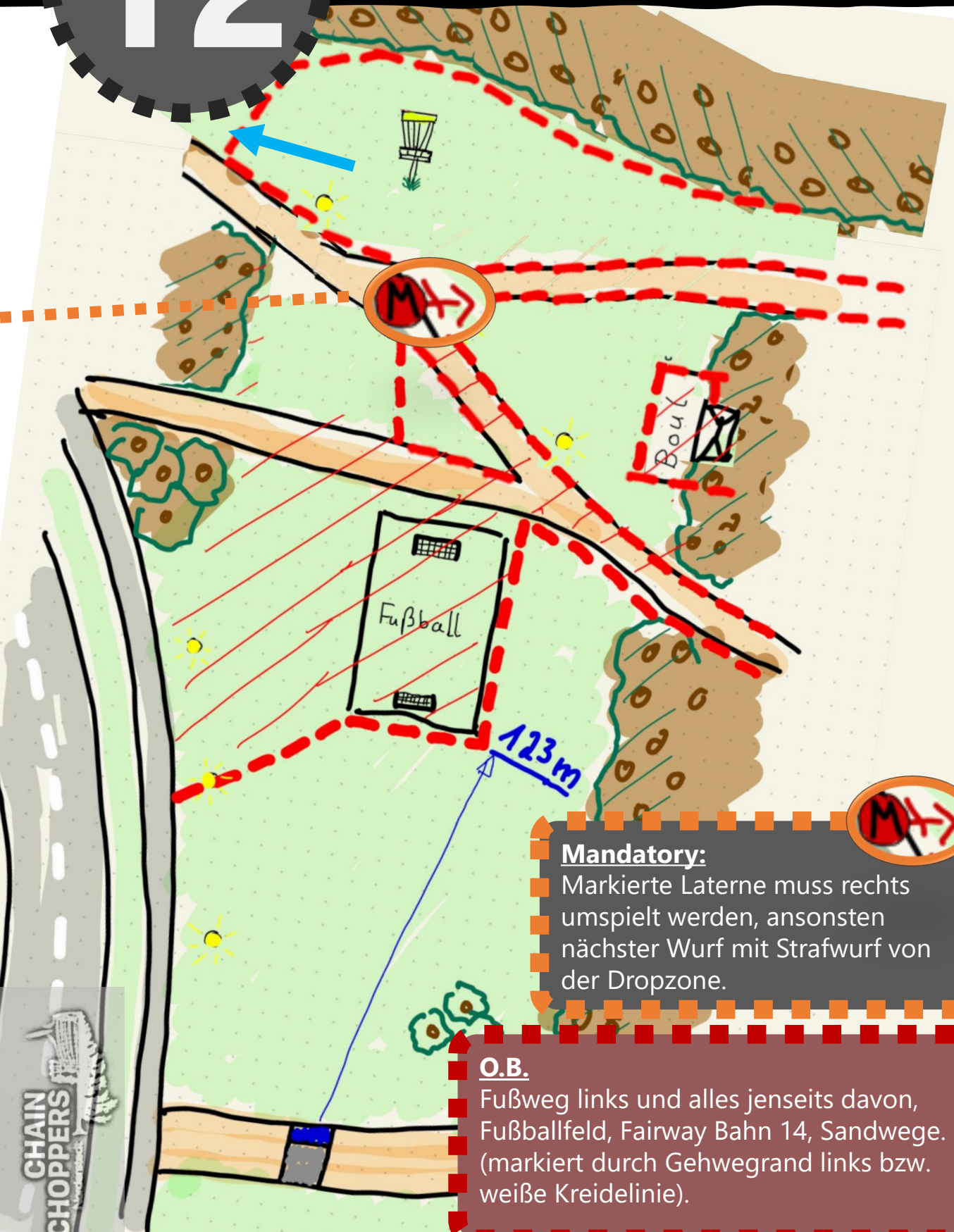


O.B.

rechts sowie Richtung  
Bahn 15 (markiert durch  
weiße Kreidelinie).

# 12

Par 5 | 225 m



### Mandatory:

Markierte Laterne muss rechts umspielt werden, ansonsten nächster Wurf mit Strafwurf von der Dropzone.

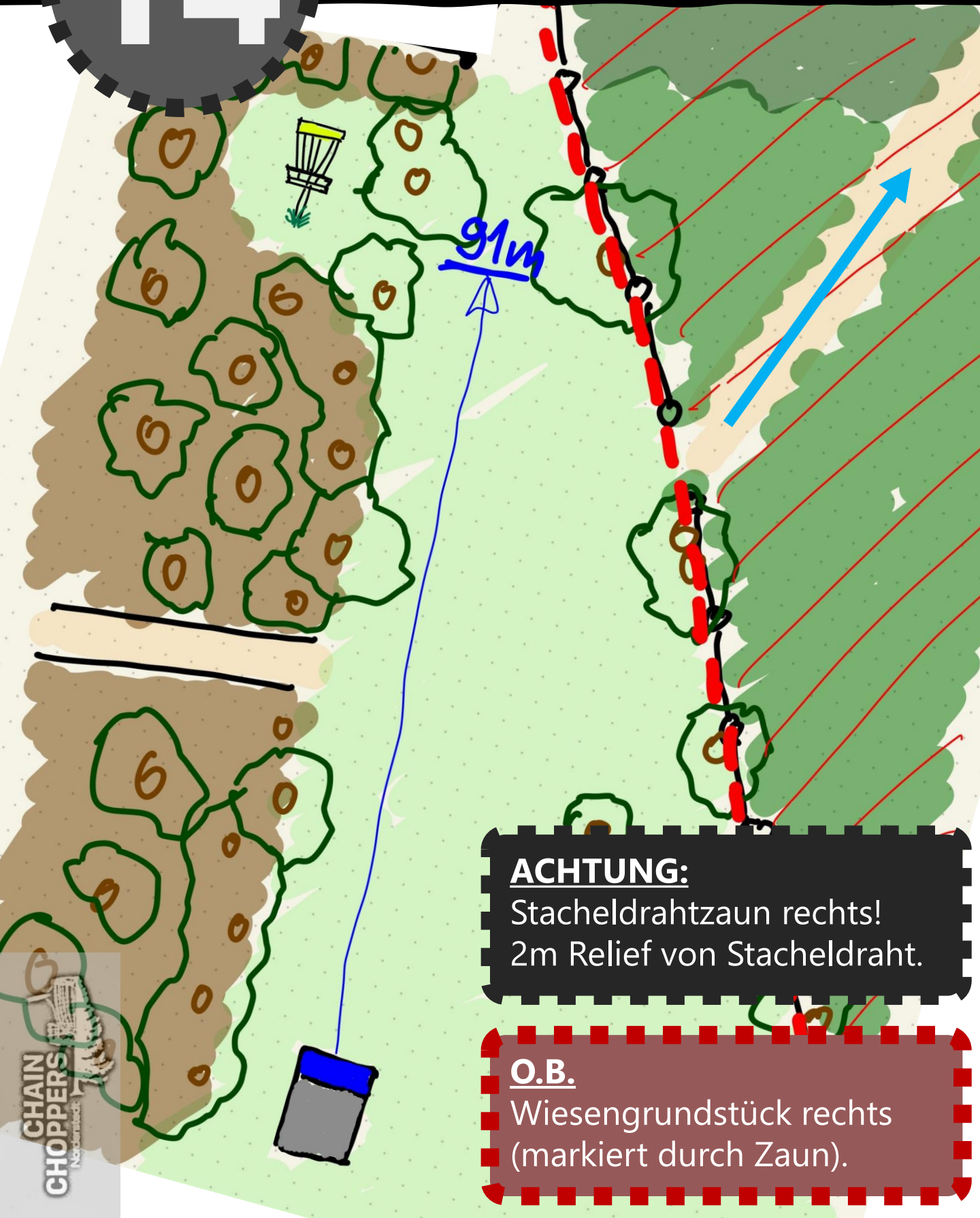
### O.B.

Fußweg links und alles jenseits davon, Fußballfeld, Fairway Bahn 14, Sandwege. (markiert durch Gehwegrand links bzw. weiße Kridelinie).



# 14

Par 3 | 98 m



91m

**ACHTUNG:**

Stacheldrahtzaun rechts!  
2m Relief von Stacheldraht.

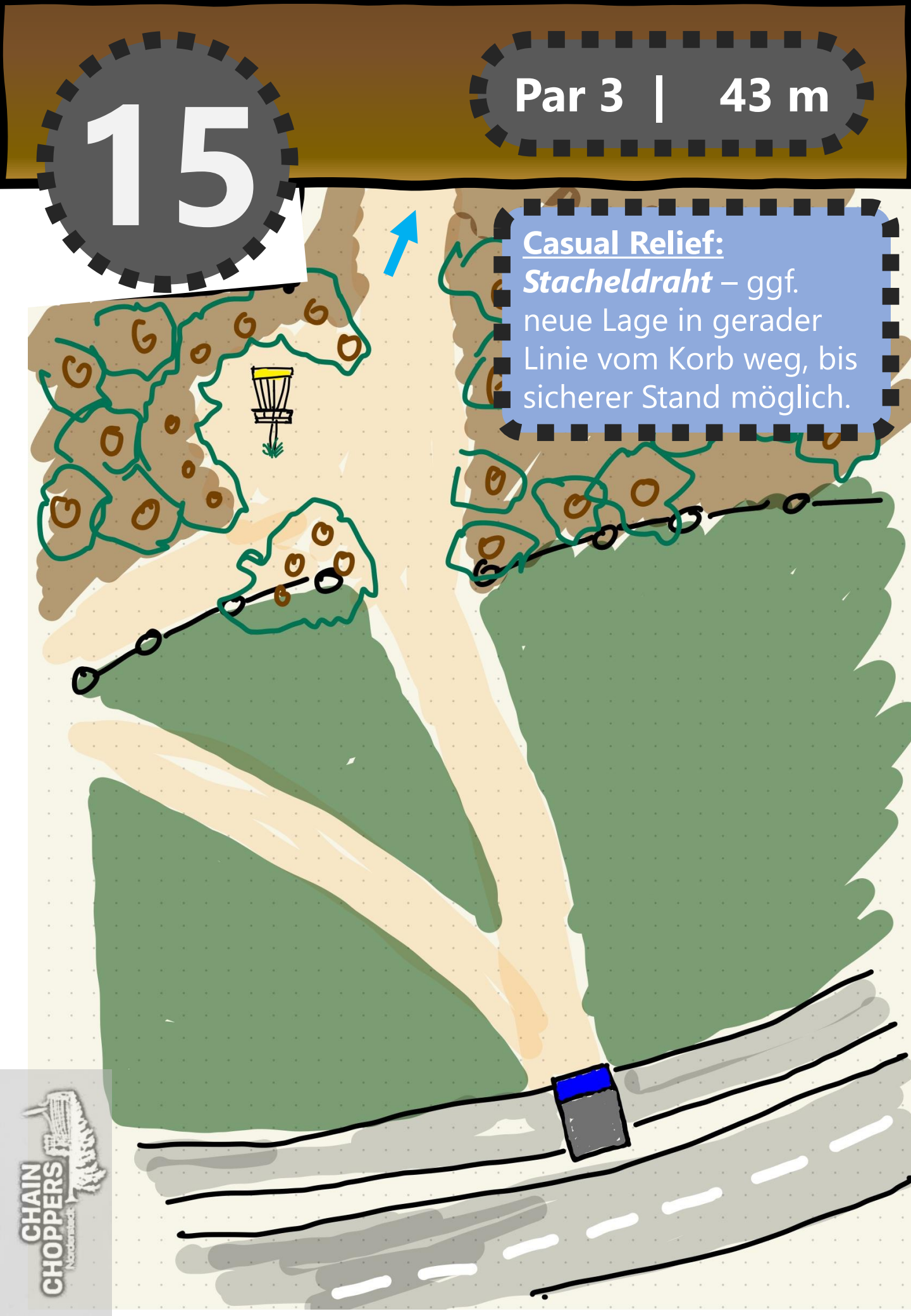
**O.B.**

Wiesengrundstück rechts  
(markiert durch Zaun).

15

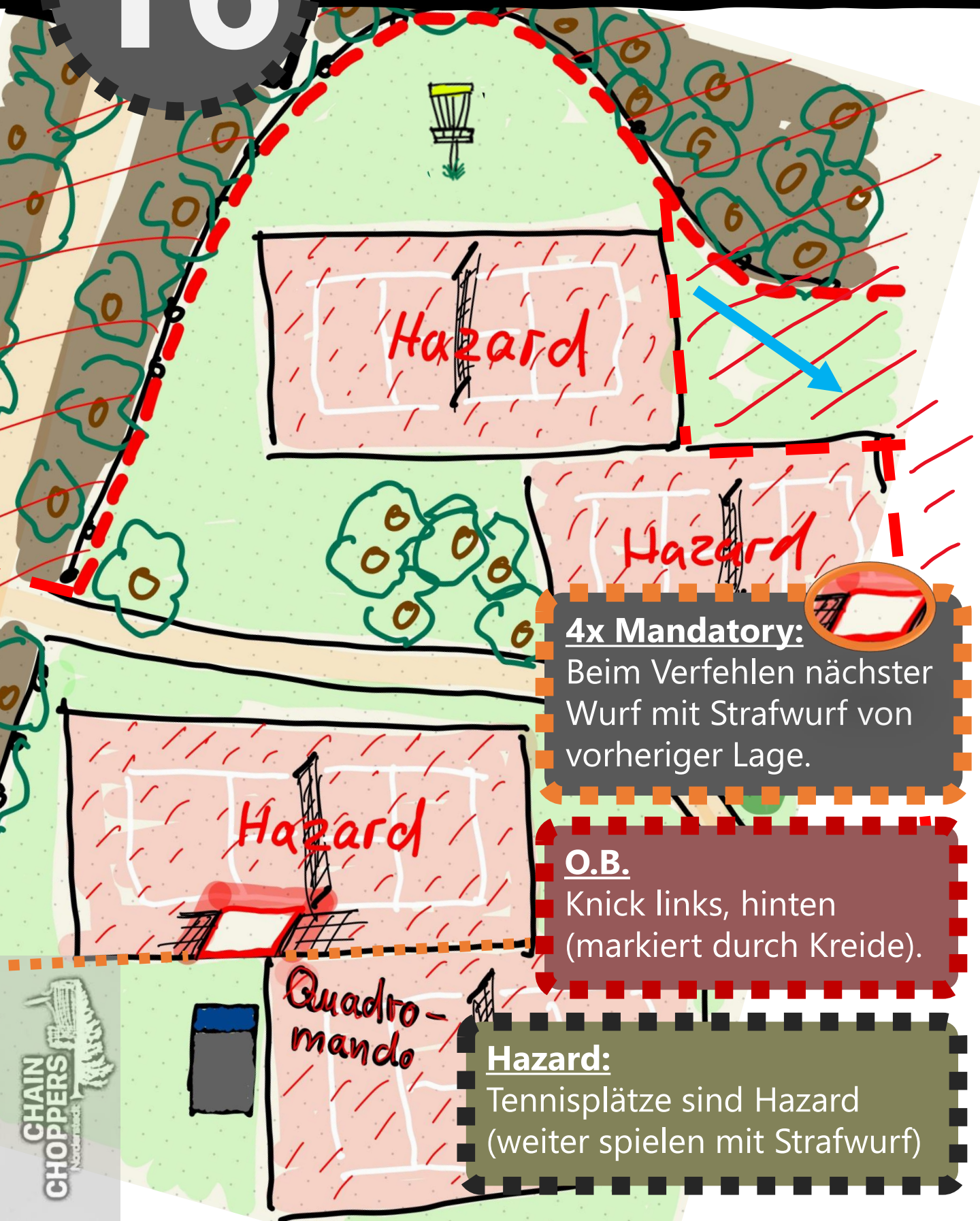
Par 3 | 43 m

**Casual Relief:**  
**Stacheldraht** – ggf.  
neue Lage in gerader  
Linie vom Korb weg, bis  
sicherer Stand möglich.



# 16

Par 3 | 82 m



**4x Mandatory:**

Beim Verfehlen nächster Wurf mit Strafwurf von vorheriger Lage.

**O.B.**

Knick links, hinten (markiert durch Kreide).

**Hazard:**

Tennisplätze sind Hazard (weiter spielen mit Strafwurf)

# 17

Par 3 | 62 m



**O.B.**

eingezäuntes Biotop  
neben Tennisfeld  
(nicht selbst betreten!)

**Mandatory:**

Beim Verfehlen nächster  
Wurf mit Strafwurf von  
Dropzone.

**Hazard:**

Tennisplätze sind Hazard  
(weiter spielen mit  
Strafwurf)

# 18

Par 3 | 78 m



*Hazard*

**Hazard:**

Tennisplätze sind Hazard (weiter spielen mit Strafwurf)



*Hazard*

**Mandatory:**

Eckpfeiler der Tennisplätze müssen links umspielt werden. Bei Verfehlen nächster Wurf mit Strafwurf von zugehöriger Dropzone



**ACHTUNG:**

Stacheldrahtzaun links!  
2m Relief von Stacheldraht.

**O.B.**

links (Stacheldrahtzaun).

