



**PRESIDENTS CUP  
MUDAU**

BIG ARM DISC GOLF

**CADDYBOOK  
2026**



# PRESIDENTS CUP

BIG ARM DISC GOLF



## ZEITPLAN / TIMETABLE

### Freitag:

- Kurs ab 12:00 Uhr kostenlos bespielbar.
- 19 Uhr obligatorisches Playersmeeting im Clubhouse, Playersdinner
- Anschließend Putting Contest

### Samstag:

- Tee Off ab 08:00 Uhr (10 Minuten vor Tee Off Anmeldung beim TD!)
- 19 Uhr Playersparty + Distance Contest + Tombola, BOP

### Sonntag:

- Tee Off ab 08:00 Uhr (10 Minuten vor Tee Off Anmeldung beim TD!)
- Siegerehrung

### Friday:

- Course available from 12:00 h free to play.
- 7 PM mandatory Players Meeting at the Clubhouse, Players dinner
- Putting Contest to follow

### Saturday:

- Tee Off from 8:00 AM (check in with the TD 10 minutes before Tee Off!)
- 7 PM Players Party + Distance Contest + Tombola , BOP

### Sunday:

- Tee Off from 8:00 AM (check in with the TD 10 minutes before Tee Off!)
- Award Ceremony

### Sponsoren:



TD: Ruben Hils +49 173 3166 487 | Co-TD: Daniel Nisi +49 172 3540610 | Co-TD: Christoph Weiß +49 1512 7053060



# PRESIDENTS CUP

BIG ARM DISC GOLF



## INFORMATION

### SICHERHEIT

Vor jedem Wurf sicherstellen, dass das gesamte Fairway frei ist und niemand getroffen werden kann!

### WASSER UND TOILETTEN

Trinkwasser und Toiletten gibt es beim Restaurant und bei Bahn 9.

### OUT OF BOUNDS (OB)

Es gilt der Gruppenentscheid. Alle asphaltierten Wege und darüber hinaus sind OB. Eine aufgemalte Linie markiert das OB. Schnur markiert das OB. Stöcke markieren das OB, wenn keine Schnur oder Linie vorhanden ist. OBs auf Bahnbezeichnungen beachten.

### SPIRIT OF THE GAME

Disc Golf wird größtenteils ohne die Aufsicht durch Schiedsrichtende gespielt. Der Sport vertraut auf die Integrität aller und seinen Vorsatz, auf andere Spielende, Rücksicht zu nehmen und sich an die Regeln zu halten. Alle Spielenden sollten sich diszipliniert verhalten und jederzeit höflich und fair bleiben, unabhängig davon, in welcher Wettkampfsituation sie sich befindet.

*Weise andere auf Regelverletzungen hin!  
Akzeptiere, wenn andere es bei dir tun!  
Es ist nichts Persönliches, so sind die Regeln.*

### SPIELREGELN

Es gelten die offiziellen Regeln der PDGA. Dornenbüsche können mit casual relief in line of play gespielt werden.

### SCORING VIA [turniere.discgolf.de](https://turniere.discgolf.de)

Die Scorecard-Eingabe erfolgt digital. Gruppen können vor der Runde auf der Plattform eingesehen werden. Ergebnisse werden nach jeder Runde auf PDGA hochgeladen.

### FORMAT

PDGA B-Tier · German Disc Golf Tour South · 2 Runden · Golfstart

### SAFETY

Make sure that the entire fairway is clear and that no one can get hit before throwing!

### WATER AND TOILETS

Drinking water and toilets are available at the restaurant and at hole 9.

### OUT OF BOUNDS (OB)

The group decision applies. All paved paths and areas beyond them are OB. A painted line marks the OB. A rope marks the OB. Sticks mark the OB if there is no rope or line. Pay attention to OBs indicated on course descriptions.

### SPIRIT OF THE GAME

Disc golf is typically played without the supervision of a referee or umpire. The game relies on the player to show sportsmanship, integrity, consideration for other players, and to abide by the Rules of Play. All players should conduct themselves in a disciplined manner, demonstrating courtesy and sportsmanship at all times, irrespective of how competitive they may be.

*Make the call. Accept the call.  
It's not personal; it's the rules.  
That is the spirit of the game of disc golf.*

### RULES OF THE GAME

The official PDGA rules apply. Thorn bushes can be played with the casual relief in line of play.

### SCORING VIA [turniere.discgolf.de](https://turniere.discgolf.de)

Scorecards are submitted digitally. Groups can be viewed on the platform before the round. Results are uploaded to PDGA after each round.

### FORMAT

PDGA B-Tier · German Disc Golf Tour South · 2 rounds · Golf start



# PRESIDENTS CUP

BIG ARM DISC GOLF



## PLAYOFF & PAYOUT & SIDE GAMES

### GLEICHSTÄNDE

Bei Gleichständen auf dem ersten Rang in jeder Division wird via Fixed Holes Playoff auf den Bahnen 1, 2, 15, 16, 17 und 18 gespielt. Dieser Loop wird wiederholt, bis ein Sieger / eine Siegerin feststeht.

### PAYOUT

Das Preisgeld beträgt ca. 3.500 €. Die Top 25 % in allen Divisionen erhalten Preisgelder. Die Auszahlungstabelle wird am Sonntag veröffentlicht. Auszahlung erfolgt in der Woche nach dem Turnier via Überweisung.

### BEZAHLUNG VOR ORT

Bezahlung vor Ort ist möglich per Bar, EC-Karte und Kreditkarte.

### PUTTING COMPETITION

Am Freitag beim Playersdinner wird es eine Putting Competition geben. Frei für alle. Schöner Preis

### DISTANCE COMPETITION

Samstag, gegen 18:00 Uhr findet bei gutem Wetter eine Distance Competition statt. Treffpunkt HQ. Free to play.

### DOUBLES COMPETITION

Am Freitag könnt ihr am Doubles teilnehmen. Die Startgebühr pro Team ist 5€. 60% Payout an 1. Platz, 30% an Platz 2, 10% an Platz 3.

Flexstart, Selbstverwalter Check-in.

Anmeldung und über Udisc:

<https://udisc.com/events/doubles-zum-presidents-cup-mudau-YWrRLH/about>

### ACE RACE:

Mini Competition: 5€ pro Teilnahme. Spiele den Ace Race Kurs mit mindestens zwei Mitspielenden. Score auf ausgewiesenen Papierkarten. Sammle Punkte.

50% Payout 1. Platz 30% 2. Platz, 20% 3. Platz.

Möglich über das ganze Wochenende

### FOOTGOLF:

Spiele Footgolf auf dem ausgewiesenen Gelände. Für Infos kommt beim HQ vorbei oder wendet euch an die Anmeldung des Golfplatzes.

### TIE BREAKERS

In the event of a tie for first place in each division, a fixed-hole playoff will be played on holes 1, 2, 15, 16, 17, and 18. This loop will be repeated until a winner is determined.

### PRIZE MONEY

The total prize pool is approximately €3,500. The top 25% of players in all divisions will receive prize money. The payout table will be published on Sunday. Prize money will be paid out via bank transfer during the week following the tournament.

### ON-SITE PAYMENT

On-site payment is accepted in cash, by debit card, and by credit card.

### PUTTING COMPETITION

There will be a putting competition on Friday during the players' dinner. Open to everyone. Great prize

### DISTANCE COMPETITION

On Saturday, around 6:00 PM, a Distance Competition will take place weather permitting. Meeting point: HQ. Free to play.

### DOUBLES COMPETITION

On Friday, you can participate in the Doubles competition. The entry fee per team is €5. 60% payout to 1st place, 30% to 2nd place, 10% to 3rd place.

Flexible start times, self-check-in.

Registration via Udisc:

<https://udisc.com/events/doubles-zum-presidents-cup-mudau-YWrRLH/about>

### ACE RACE:

Mini competition: €5 per entry. Play the Ace Race course with at least two other players. Record scores on designated scorecards. Collect points.

50% payout to 1st place, 30% to 2nd place, 20% to 3rd place.

Available all weekend

### FOOTGOLF:

Play footgolf on the designated course. For more information, stop by HQ or contact the golf course registration desk.



# 1

118 m | 387ft

## Par 3

Water, left and right side of the hole is OB.  
Greengreen is OB.



OB

OB

Next tee

Hazard

OB

OB

Hazard

OB

OB

OB

Hazard

OB

OB

OB

# 2

194 m | 636 ft

# Par 4

OB left, right and around the hole.  
Bunker applies Hazard Rules.  
Greengreen is OB.

# THROWNATUR DISCGOLF



Legen wir Sie in Ketten!

[thrownatur-discgolf.de](http://thrownatur-discgolf.de)  
Scheiben, Bags & Zubehör



Next Tee

Hole 9

**3**

**112 m | 367 ft**

**Par 3**

**Golfgreen, left and right side is OB.**

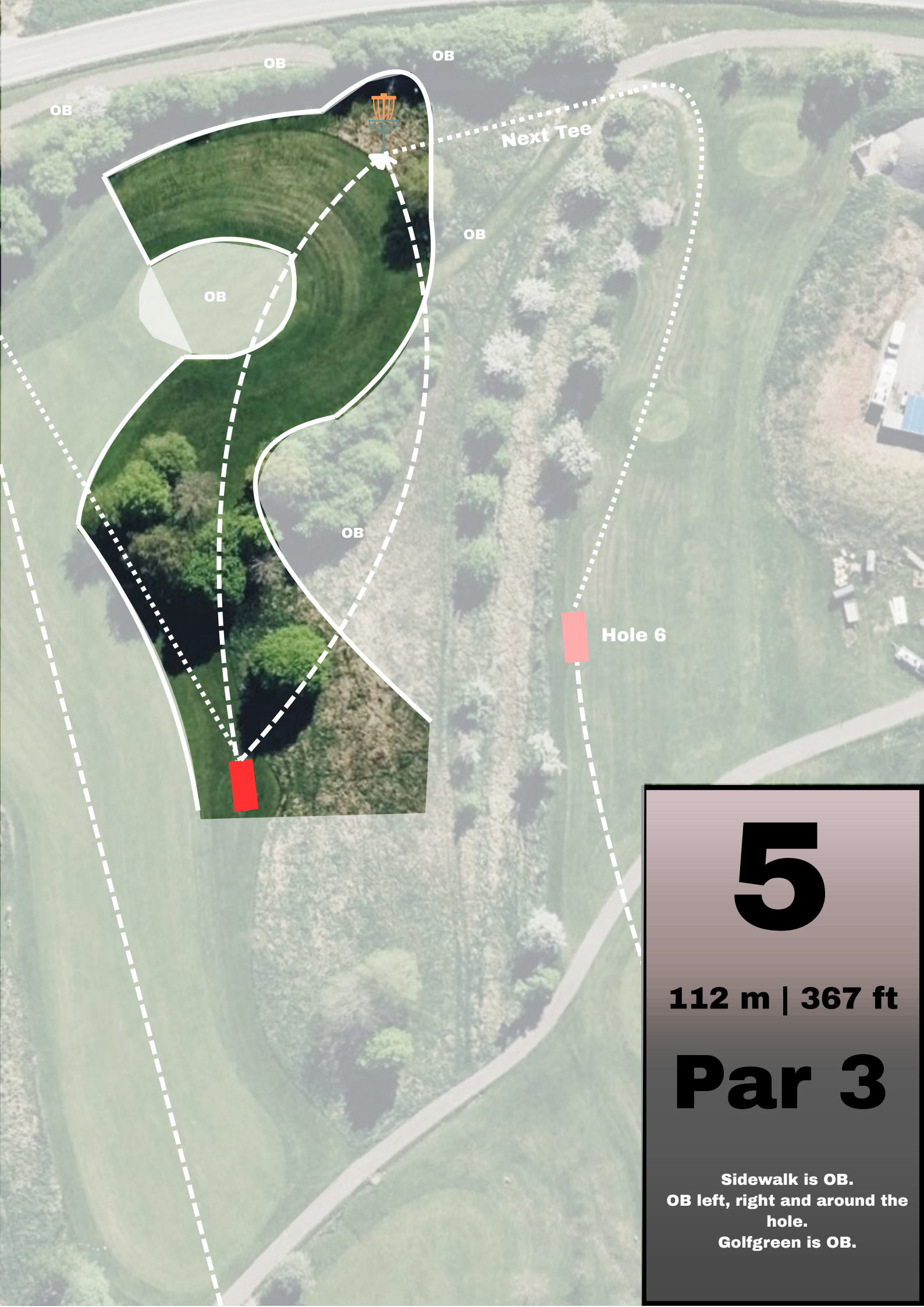


# 4

365 m | 1197 ft

## Par 5

OB around the hole.  
Sidewalk left and right  
side is OB.  
White Sticks OB right side.  
Golfgreen is OB.



OB

OB

OB

Next Tee

OB

OB

OB

Hole 6

# 5

112 m | 367 ft

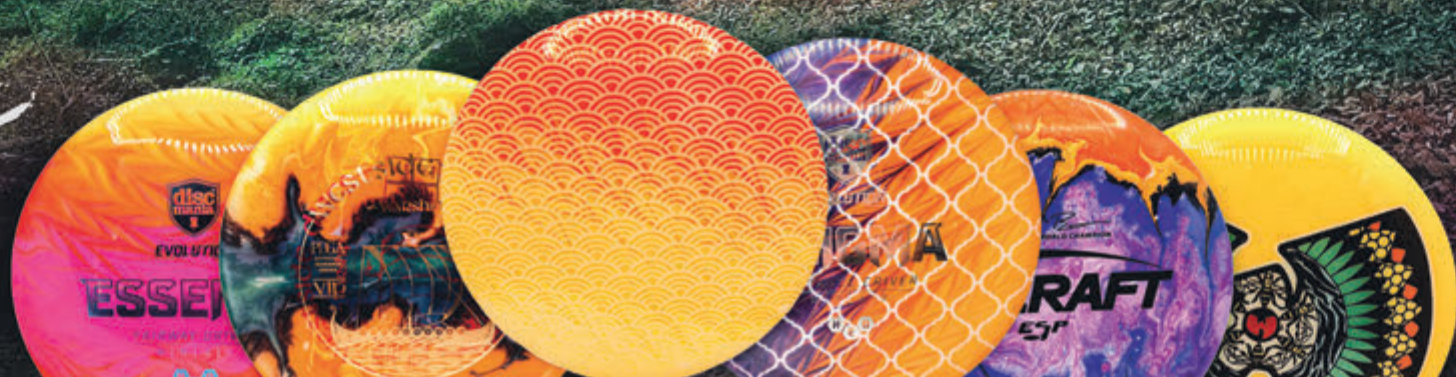
## Par 3

Sidewalk is OB.  
OB left, right and around the hole.  
Greengreen is OB.

# FACE YOUR LIMITS.

WITH CRUSH DYE DISCS. HANDMADE. 100% PERFORMANCE.

CRUSH  
DYE



CRUSH\_DYE\_DISC\_GOLF

CRUSHDYE.COM

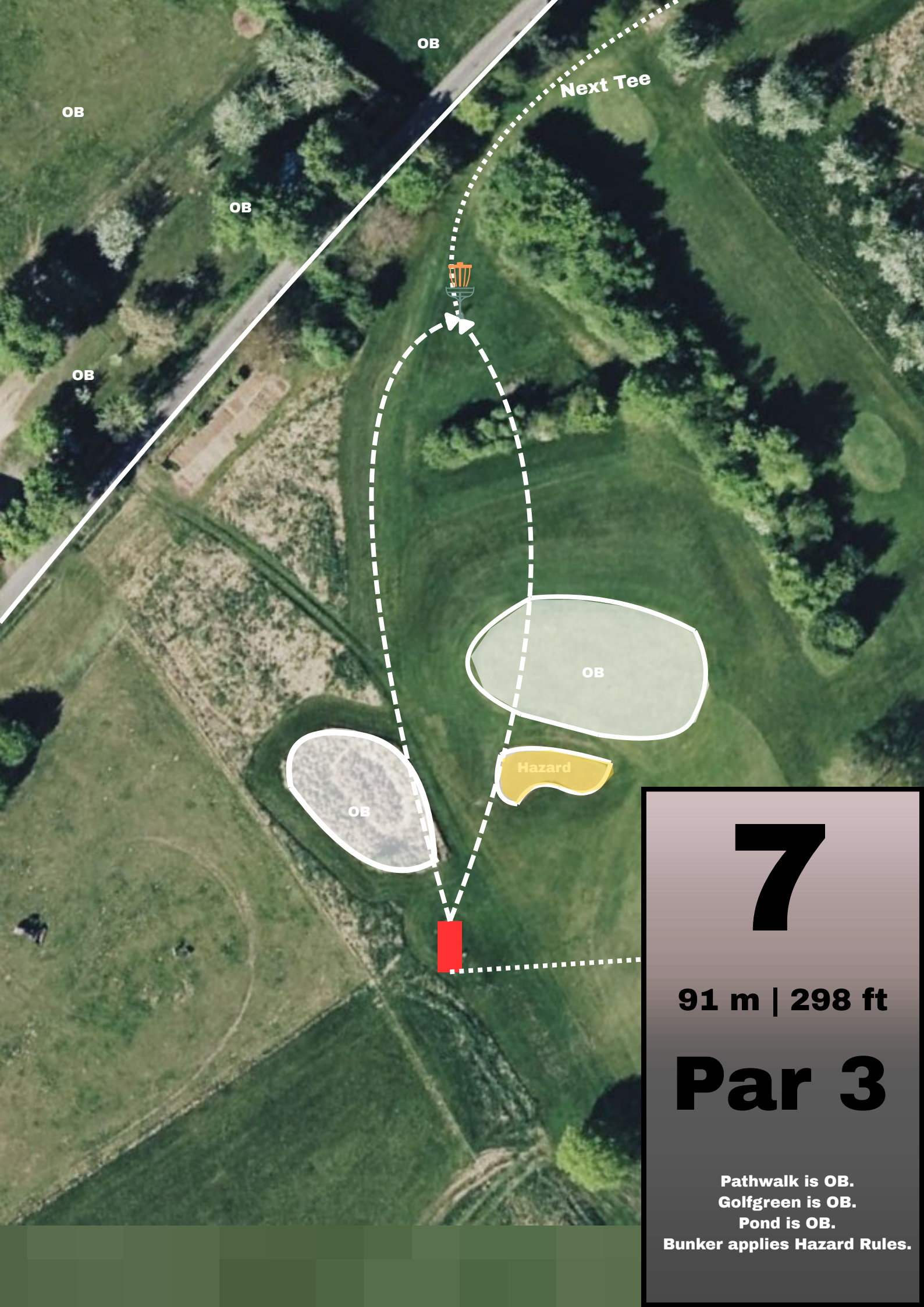


# 6

226 m | 741 ft

## Par 4

Leftside OB.  
Golfgreen is OB.  
Pond is OB  
Bunker applies Hazard Rules.  
White Sticks OB right side.



OB

Next Tee

OB

OB

OB

OB

Hazard

OB

# 7

91 m | 298 ft

## Par 3

Pathwalk is OB.  
Greengreen is OB.  
Pond is OB.  
Bunker applies Hazard Rules.

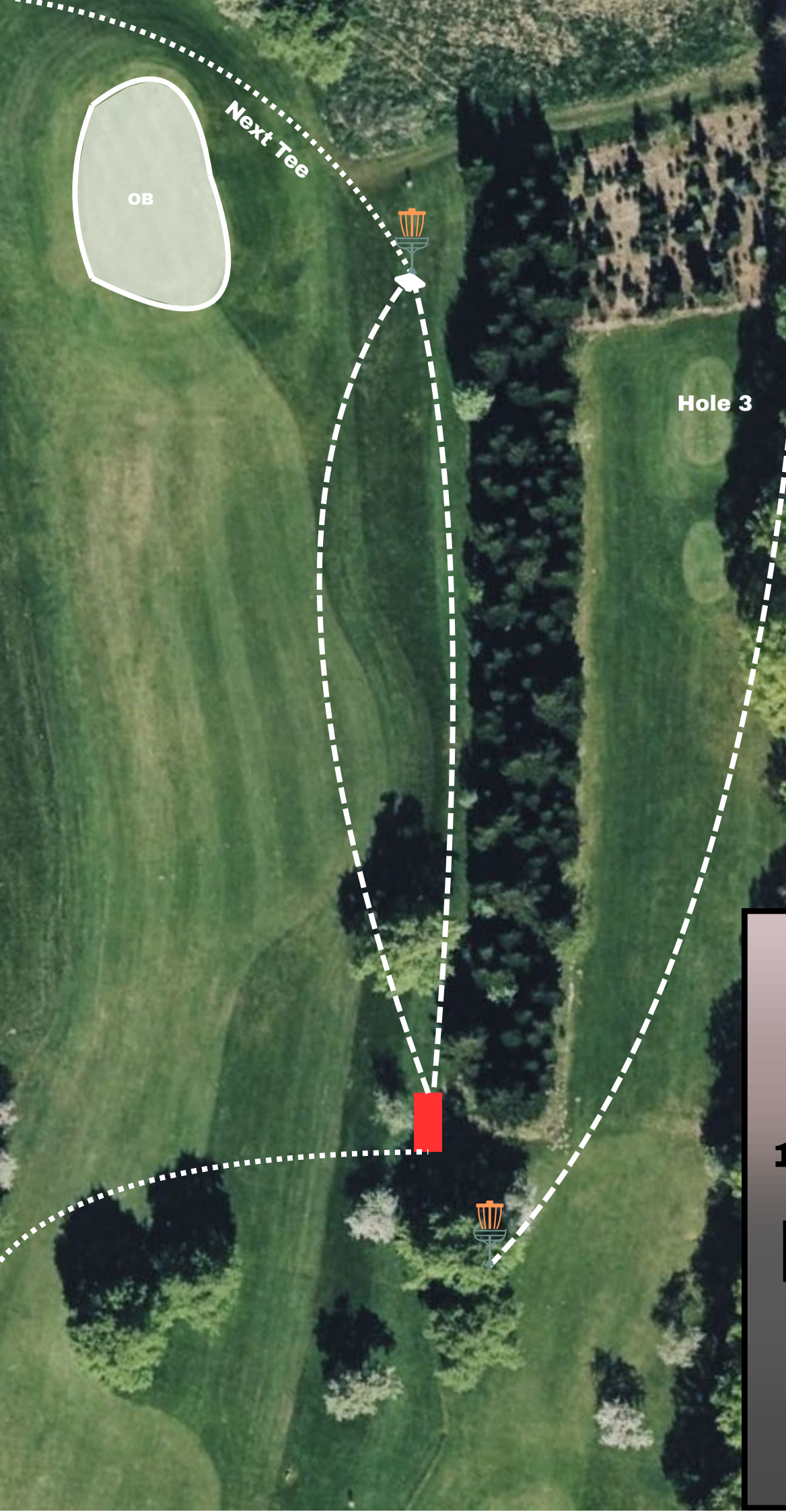


**8**

**231 m | 757 ft**

**Par 4**

**Leftside is OB.  
Golfgreen is OB**



**9**

**114 m | 374 ft**

**Par 3**

**Golfgreen is OB.**



# 10

110 m | 354 ft

## Par 3

Hazard on the right.

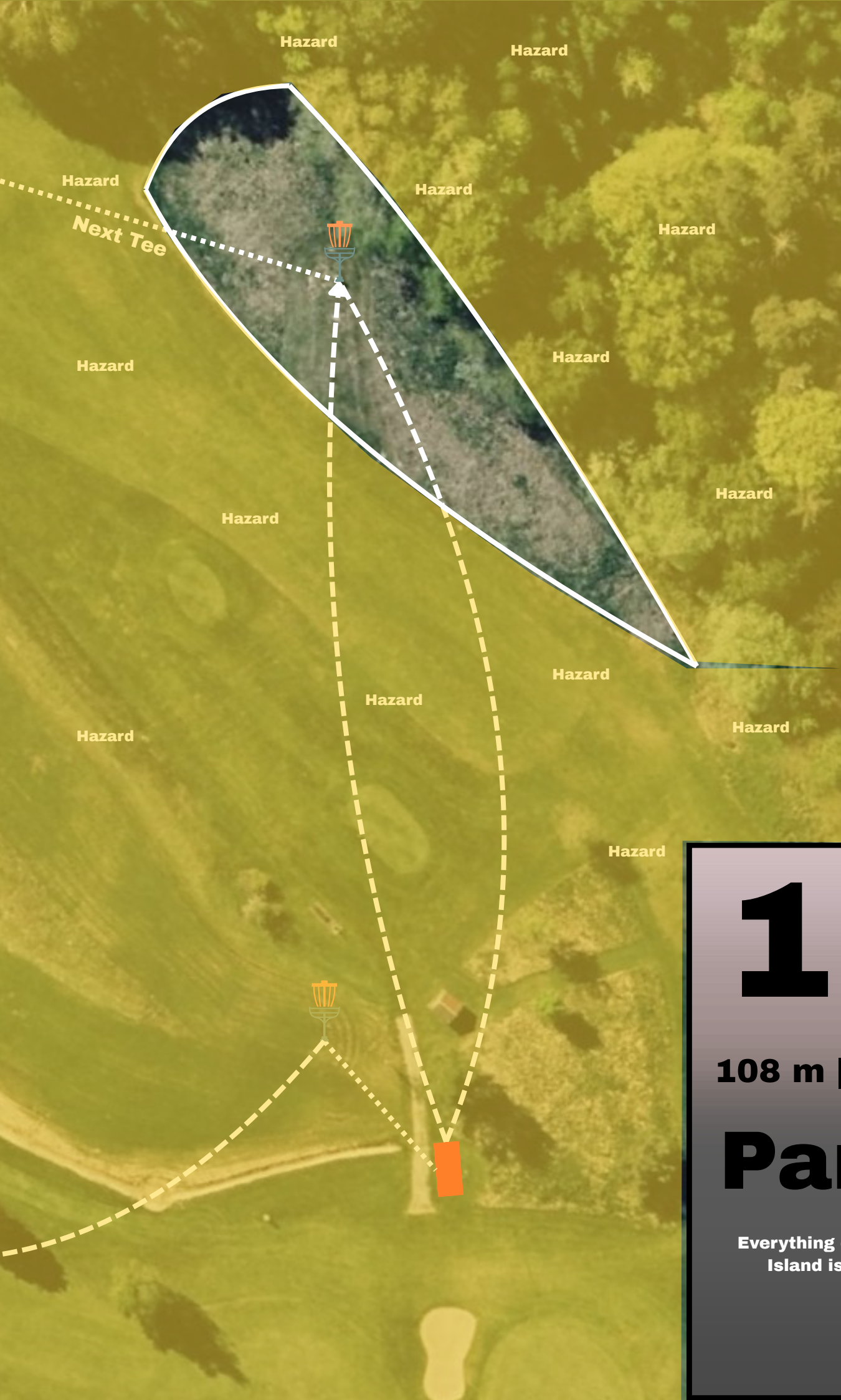


# 11

175 m | 574 ft

## Par 4

Ob on the right and behind the basket.  
Mando have to be passed on the right side.  
Bunker applies Hazard Rules



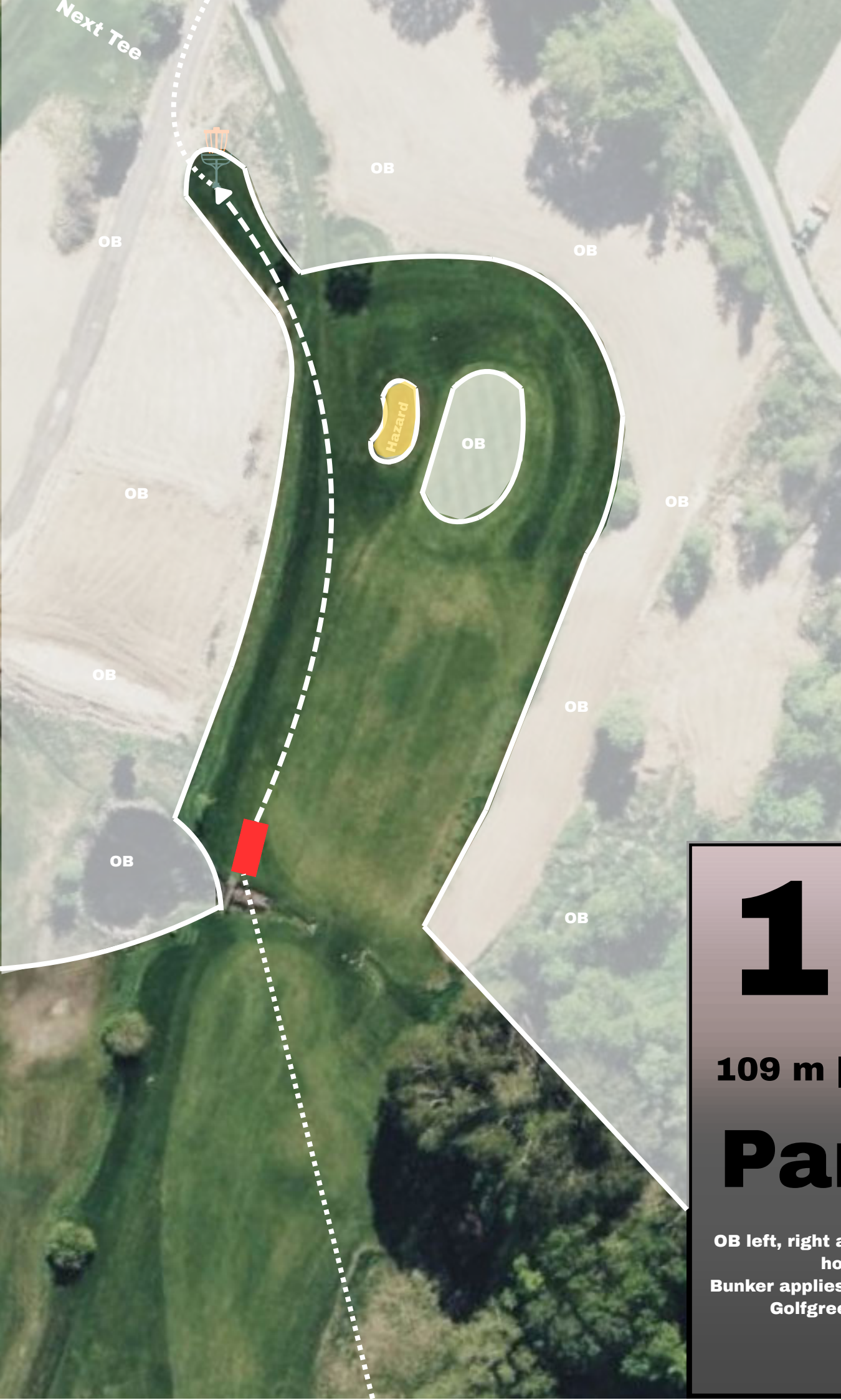
**12**

**108 m | 354 ft**

**Par 3**

**Everything outside the  
Island is Hazard.**





# 13

109 m | 358 ft

## Par 3

OB left, right and around the hole.  
Bunker applies Hazard Rules.  
Golfgreen is Ob.



# 14

225 m | 738 ft

## Par 4

OB left, right and around the hole.  
Bunker applies Hazard Rules.



Next Tee

OB

OB

OB

OB

OB

OB

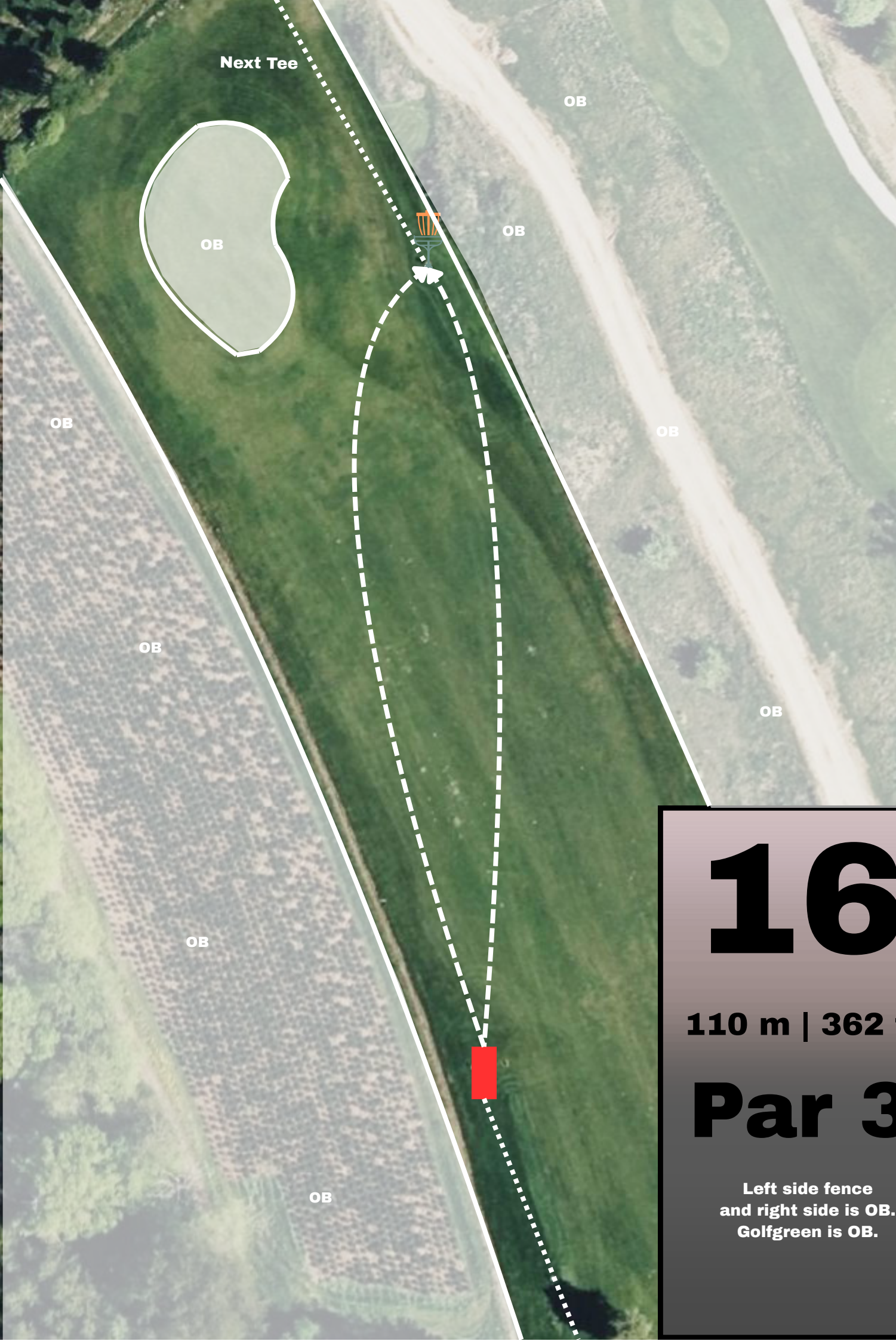
OB

# 15

117 m | 387 ft

## Par 3

Left side is OB.



Next Tee

OB

OB

OB

OB

OB

OB

OB

OB

OB

# 16

110 m | 362 ft

## Par 3

Left side fence  
and right side is OB.  
Golfgreen is OB.



Hole 18

Next Tee

# 17

245 m | 803 ft

## Par 4

OB left, right and around the hole.  
Sidewalk left side is OB.



# RubonHood

D i s c G o l f

Verleih und Verkauf von Disc Golf Zubehör & Turniersupport



# 18

106 m | 348 ft

## Par 3

OB left, right and around the hole.  
Water is OB.