

# Hessentour 2025

## 13. Spieltag



## Willkommen beim 13. Spieltag der Hessentour 2025 in Worms.

Wir die Scheiben Clyster (Beso e.V. Worms) freuen uns, euch, beim Auswärts/Gast Spieltag der Hessen-Tour, auf unserem neuen 18er Turnier Layout zu empfangen.

Worms verfügt seit dem 5. Oktober 2025 über 14 feste Körbe, zum Vergleich vorher waren es 6, für die ein 18 Bahnen Parkour, „Rotes Layout“, entworfen wurde. Wir hoffen, dass euch das neue Layout gefällt.

### Kleine Werbeunterbrechung für den eigenen Zweck.

Der Wormser Parkour besitzt nun mehrere Layouts: (Auch bei UDisc)

Die Smart Layouts sind alle noch nicht 100% und daher kann sich hier und da noch kleine Änderungen einschleichen, aber.... Folgendes steht euch nun zur Verfügung:

- Weißes Layout - 23 Bahnen - Alle neuen und alten Bahnen kombiniert. Nur in den Monaten Oktober bis April spielbar
- Grünes Layout - 19 Bahnen – Sommerlayout. Alle Körbe ohne zu Hohes Gras werden angespielt. Gedacht für die Monate April bis Oktober
- Rotes Layout - 18 Bahnen – Das Turnier Layout, unter anderem für die Hessentour
- Klassische Layout - 14 Bahnen – Für Nostalgiker und Spieler mit wenig Zeit

Das Bauen und Erweitern war sehr kostspielig. Da wir ein sehr kleiner Verein sind, würden wir uns über etwas externe finanzielle Unterstützung freuen! Dafür rufen wir zum Spenden auf. (Spendenquittung inklusive).

Als Alternative könnt ihr euch auch gerne für ein Jahr als Fördermitglied unserem Verein anschließen.

Bei Interesse bitte eine Mail: [info@beso-worms.de](mailto:info@beso-worms.de)

Gesendet werden darf an:

Betreff: „Spende Discgolf Park“

Beso e.V.

Sparkasse Worms

IBAN: DE31 5535 0010 0021 9067 32

Viele Dank im Voraus

Werbung ENDE 🙄

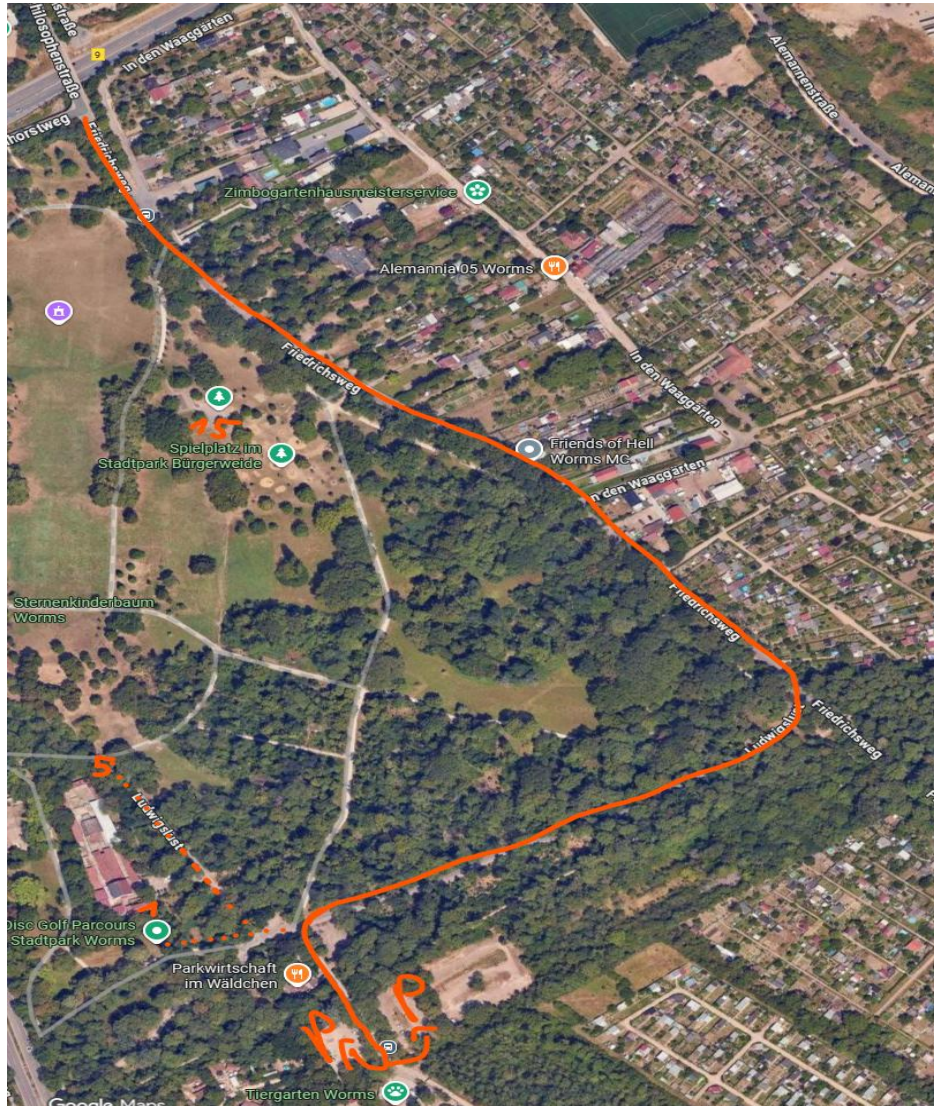


### Anfahrt und Parken:

Google Link: <https://maps.app.goo.gl/1HxXKybZnGHrvvggj7>

Der Parkplatz an der Parkwirtschaft im Wäldchen wurde zu einer Bushaltestelle umgebaut. Daher bitte am Tiergarten Worms parken.

Die Anfahrt, in Orange gekennzeichnet, ist eine 30er Zone. Hier wird gerne mal geblitzt



# Verpflegung und Toiletten

Der Park an sich besitzt keine öffentlichen Toiletten.

Es besteht die Möglichkeit in der Parkwirtschaft auf die Toilette zu gehen. Sofern man dort etwas zu Essen oder Trinken gekauft hat.

Öffnungszeiten sonntags: 11.00 – 17.00 Uhr



Link zur Webseite: <https://www.parkwirtschaft.com/>

## Speisekarte: Speisen

Speisen		unsere Hausmannskost	
zur Brotzeit		Jägerschnitzel mit Champignonrahmsauce & Pommes	€13,50 / klein €11,00
Brot mit feinem Griebenschmalz	€3,00	Schnitzel mit Odenwälder Kochkäse & Pommes	€14,00 / klein €11,50
Pfälzer Leberwurstbrot mit Essiggurke	€4,00	Cordon bleu mit Kartoffelsalat oder Pommes	€14,50 / klein €12,00
Brot mit Schinkenspeck und Essiggurke	€5,50	1 Schweineschnitzel „Wiener Art“	€6,50
Käsebrat mit Tomate	€5,50	2 Schweineschnitzel „Wiener Art“	€9,00
Odenwälder Kochkäse mit Zwiebel & Kümmel	€7,50	1 Schnitzel mit Kartoffelsalat oder Pommes	€10,00
Herzhafter Handkäse mit Musik	€6,00	1 Schnitzel mit Paprika- oder Zwiebelsauce & Brot	(nicht täglich vorrätig) €7,50
aus der Backstube		2 Schnitzel mit Kartoffelsalat oder Pommes	€12,50
große frische Brezel	€2,00 ... mit Butter €2,50	Allgäuer Käsespatzen	€8,50 / klein €7,50
vom heißen Würststand & kleine Gerichte		Pfälzer Leberknödel mit Zwiebelsauce, Sauerkraut & Brot	€10,00
1 Wienerle mit Senf & Brot	€3,50	Hackbraten mit Zwiebel- oder Jägersauce & Brot	(nicht täglich vorrätig) €8,50 ... oder mit Pommes, Kroketten oder Spätzle €12,00
1 Wienerle mit Kartoffelsalat oder Pommes	€7,00	Backfisch vom Zanderfilet mit Remoulade & Kartoffelsalat	(nicht täglich vorrätig) €17,00
2 Wienerle mit Senf & Brot	€7,00	Hundemenue	
2 Wienerle mit Kartoffelsalat oder Pommes	€10,50	1 Wienerle	€1,50
4 Bratwürstchen mit Brot	€4,50	Hundekuchen	gratis
4 Bratwürstchen mit Kartoffelsalat oder Pommes	€8,00	Sündhaftes	
Portion Pommes mit Ketchup & Mayo	€3,50	hausgemachter Kuchen	ab €3,00
		je nach Saison ... Streuselkuchen, Butterkuchen, Käsekuchen, Hefekuchen mit Früchten, Glühweinkuchen, Marmar- oder Eierkürkuchen und andere ... bitte fragen Sie an unserem Trailer nach dem Tagesangebot	
		Simoni Eis	€3,50
		verschiedene Sorten im Beker	



## Ablauf des Spieltages

Link zum Spieltag: [2025 HessenTour 13. Spieltag Worms / Stadtpark \(Auswärtsspiel\) / 16.11.2025](#)

### Turnierformat

Startplätze	72
Runden	2
Bahnen / Hauptkurs	18
Kurspar	55
Spielformat	Es werden 2 Runden mit je 18 Bahnen für alle Klassen gespielt.

### Scoring:

Bitte ein Spieler Pro Gruppe mit UDisc (Rotes Layout) scoren, damit wir dem Layout etwas Leben einhauchen 😊

## Bahnen und Regeln

### Hinweise zu allen Bahnen:

Wir befinden uns in einem Öffentlichen Park. Es gilt zu jeder Zeit und bei jedem Wurf. Passanten, Fahrradfahrer etc. haben immer Vorrang. Im Zweifel immer mit einem Spotter oder einem „Human MeatShield“ spielen.

Alle Orte, an die ihr mindestens einen Spotter hinstellen müsst, sind bei den Bahntafeln markiert und beschrieben.

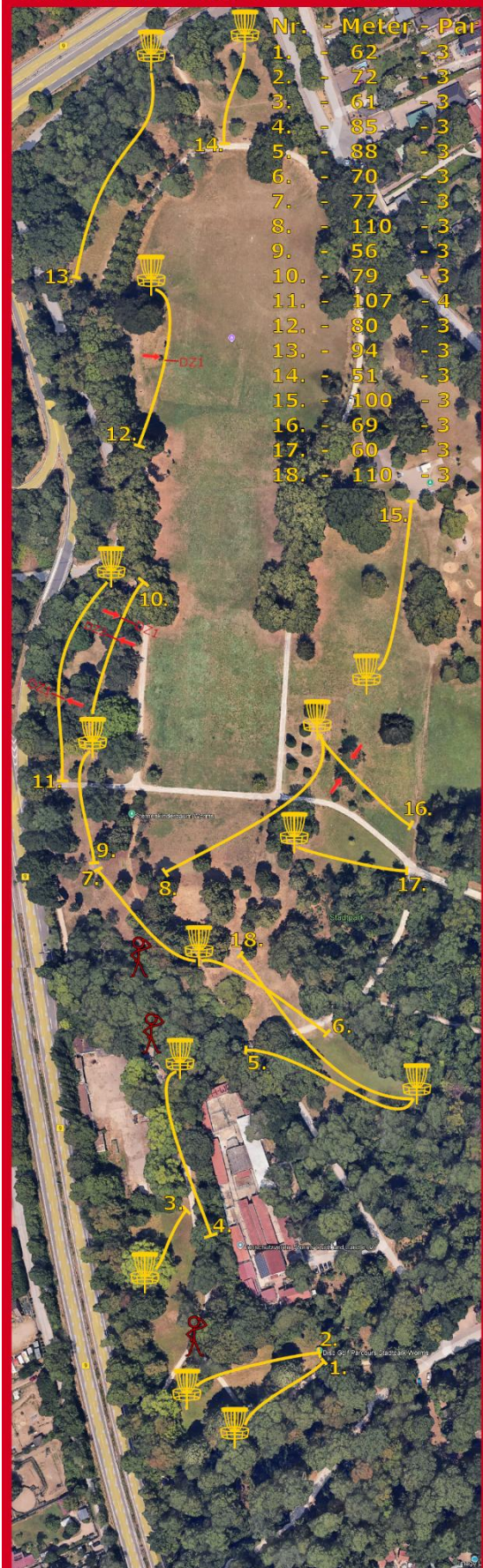


# Rotes Layout

18 Bahnen

Par 55

1422 Meter





# ***Bahn 1***

***Par 3***

***62 Meter***

## **Regeln:**

Auf Fußgänger  
entlang des Weges  
achten







# ***Bahn 2***

***Par 3***

***72 Meter***

**Regeln:**

Spotter bei **X**





# ***Bahn 3***

***Par 3***

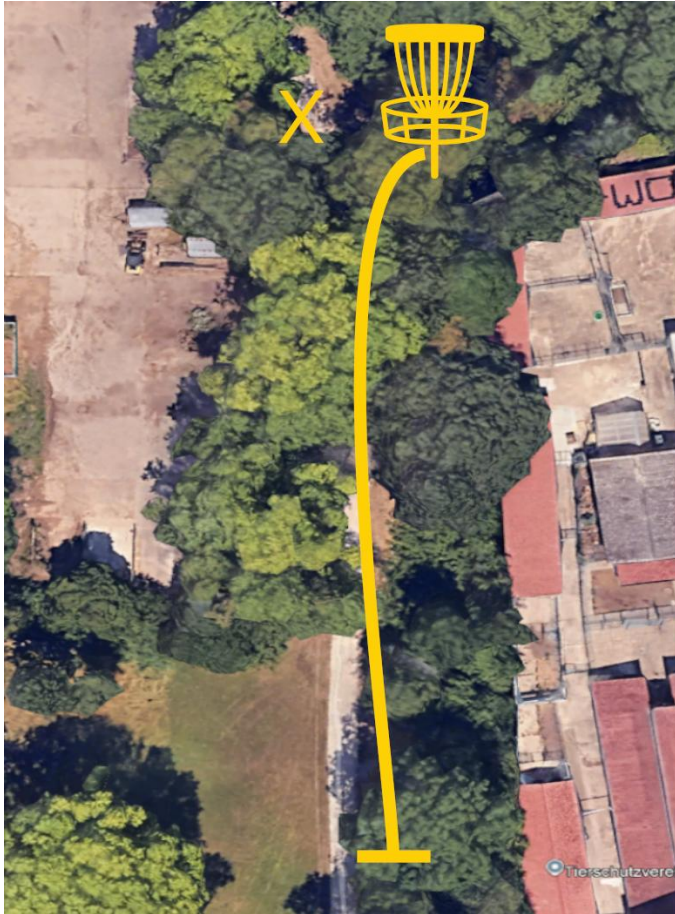
***61 Meter***

**Regeln:**

keine







# ***Bahn 4***

***Par 3***

***85 Meter***

**Regeln:**

Spotter bei **X**





# ***Bahn 5***

***Par 3***

***88 Meter***

**Regeln:**

keine







# ***Bahn 6***

***Par 3***

***70 Meter***

**Regeln:**

keine





# ***Bahn 7***

***Par 3***

***77 Meter***

**Regeln:**

Spotter bei **X**





# ***Bahn 8***

***Par 3***

***110 Meter***

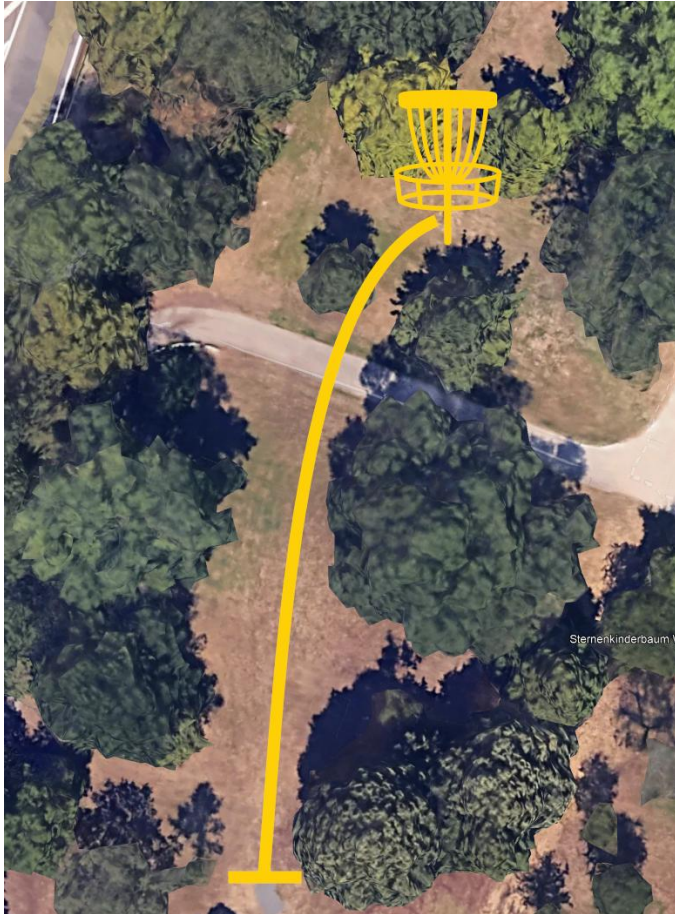
## **Regeln:**

Auf Fußgänger achten

Bei besetzter Bank  
einen Spotter davor  
stellen bei **X**







# ***Bahn 9***

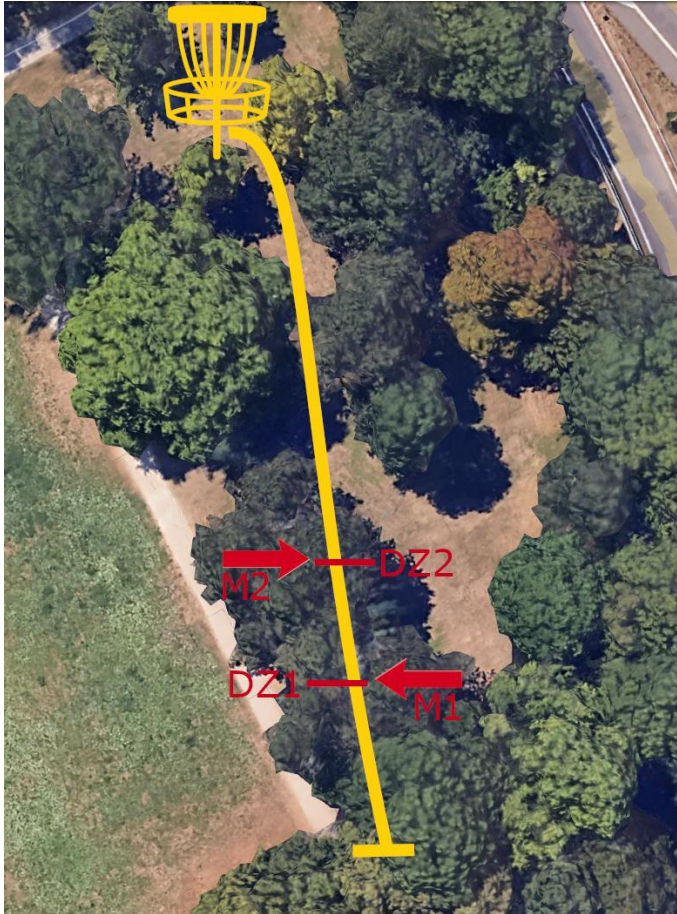
***Par 3***

***56 Meter***

**Regeln:**

Auf Fußgänger  
achten





# ***Bahn 10***

***Par 3***

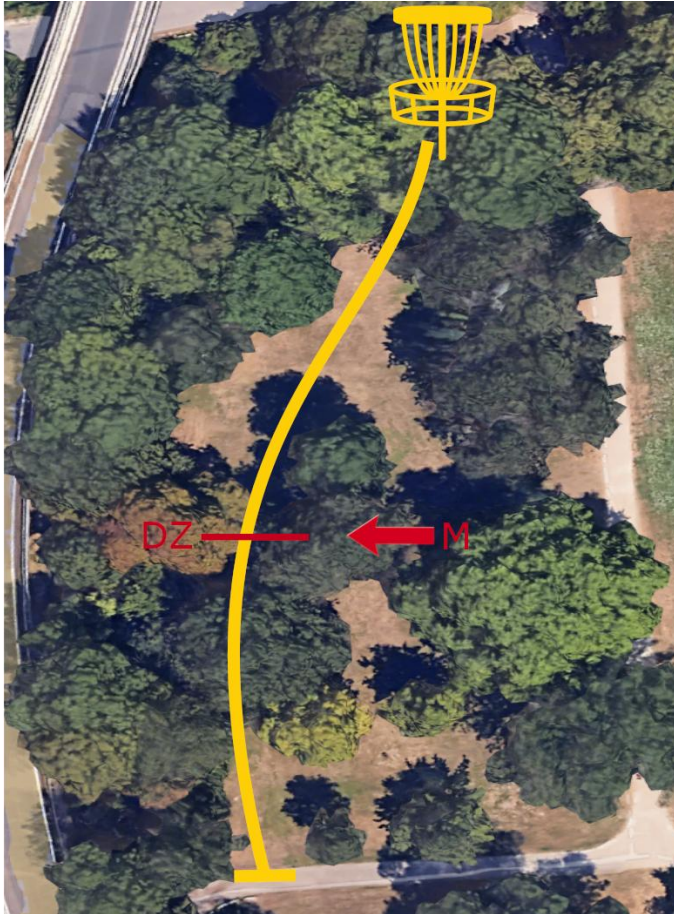
***79 Meter***

## **Regeln:**

Wird **Mando 1 (M1)** verfehlt, dann wird mit einem Strafwurf bei **Dropzone 1 (DZ1)** weitergespielt

Wird **Mando 2 (M2)** verfehlt, dann wird mit einem Strafwurf bei **Dropzone 2 (DZ2)** weitergespielt.





# ***Bahn II***

***Par 4***

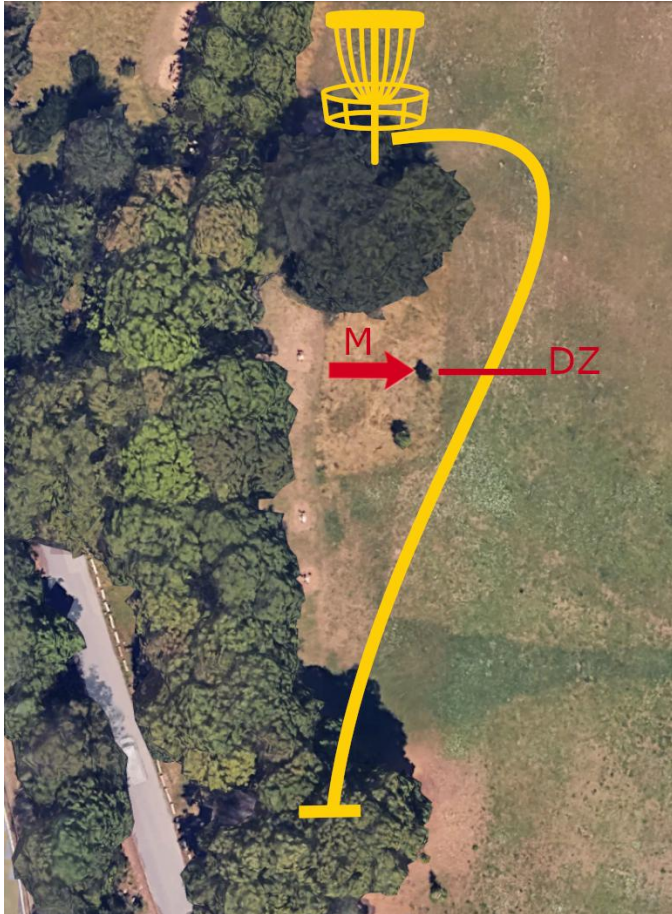
***107 Meter***

## **Regeln:**

Wird **Mando (M)** verfehlt, dann  
wird mit einem Strafwurf bei  
**Dropzone (DZ)** weitergespielt







# ***Bahn 12***

***Par 3***

***80 Meter***

## **Regeln:**

Wird **Mando (M)** verfehlt, dann wird mit einem Strafwurf bei **Dropzone (DZ)** weitergespielt





# ***Bahn 13***

***Par 3***

***94 Meter***

## **Regeln:**

Weg auf der  
rechten Seite und  
hinter dem Korb  
ist OB.





# ***Bahn 14***

***Par 3***

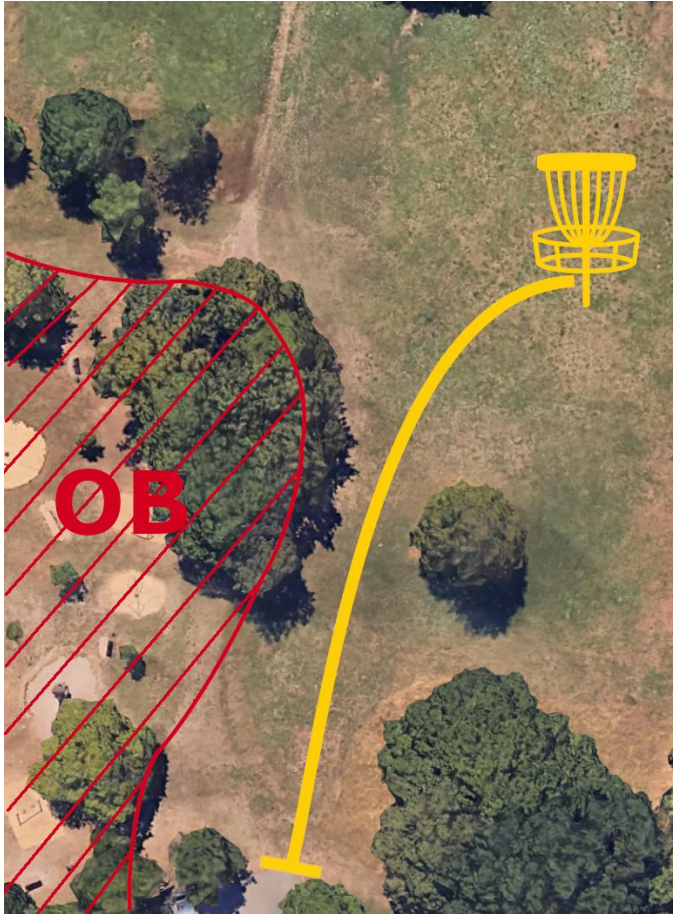
***40 Meter***

**Regeln:**

keine







# ***Bahn 15***

***Par 3***

***100 Meter***

**Regeln:**

**OB** - Links Holzfort

**OB** - Rechts ab Weg





# ***Bahn 16***

***Par 3***

***69 Meter***

## **Regeln:**

Doppel-Mandatory: Beide Mandatory-Bäume müssen mittig durchspielt werden. Bei Verfehlen erfolgt ein Re-Throw vom Tee ohne Mandatories.





# ***Bahn 17***

***Par 3***

***60 Meter***

**Regeln:**

**OB** : Rechts ab Weg







# ***Bahn 18***

***Par 3***

***110 Meter***

## **Regeln:**

Auf Passanten achten.



