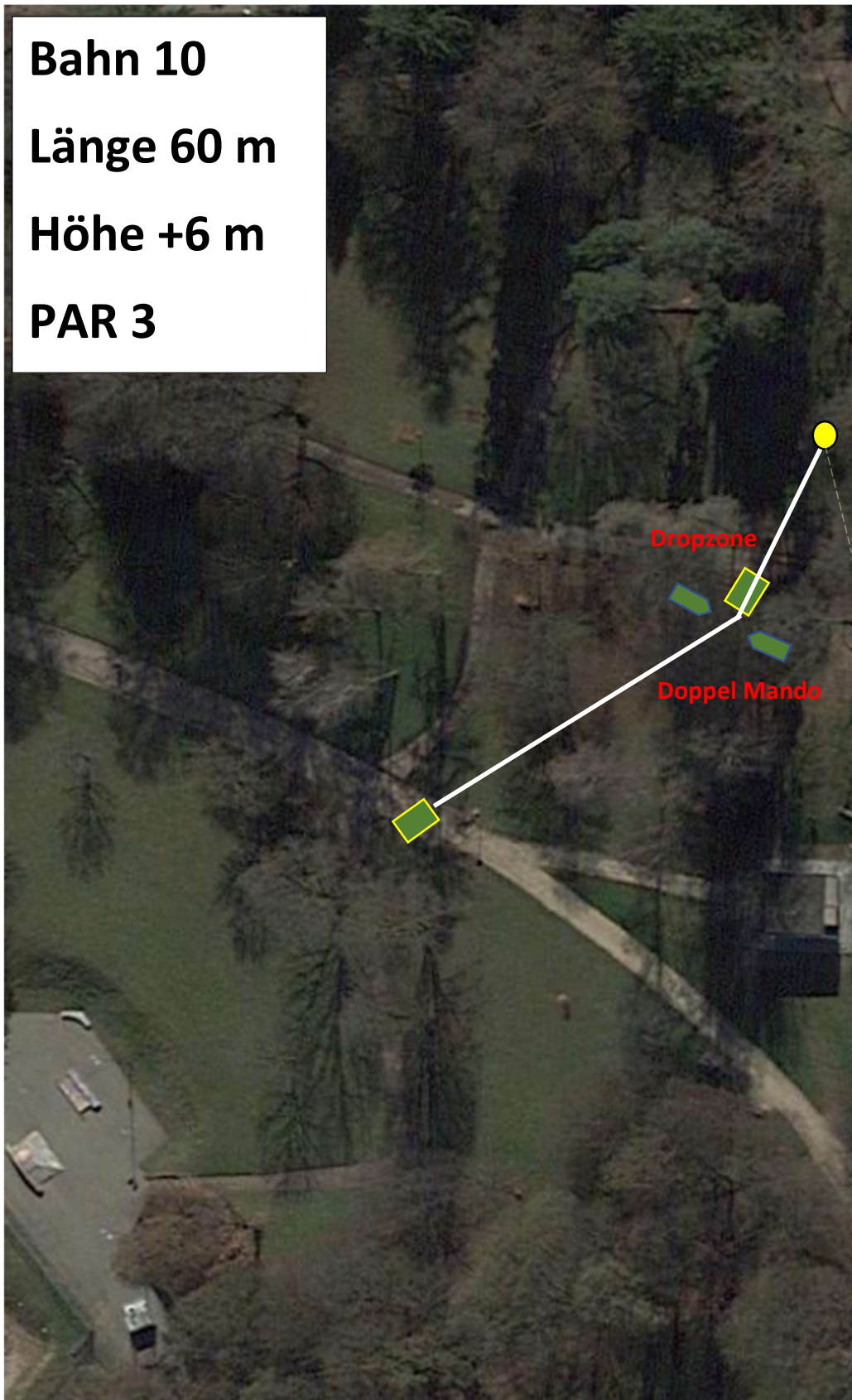


**Bahn 10**

**Länge 60 m**

**Höhe +6 m**

**PAR 3**



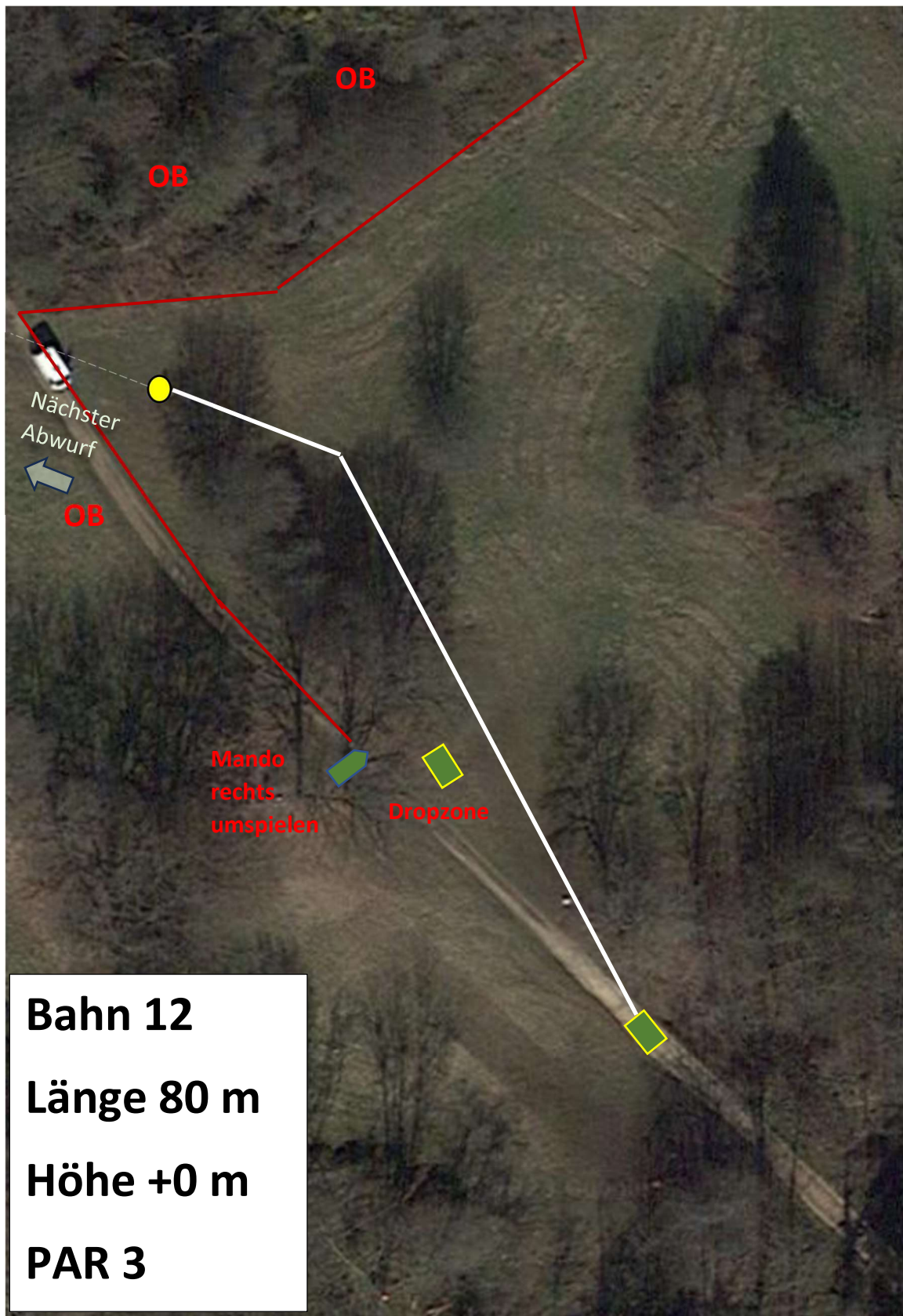
**Doppelmando, bei verfehlen Dropzone +1 Strafwurf.**





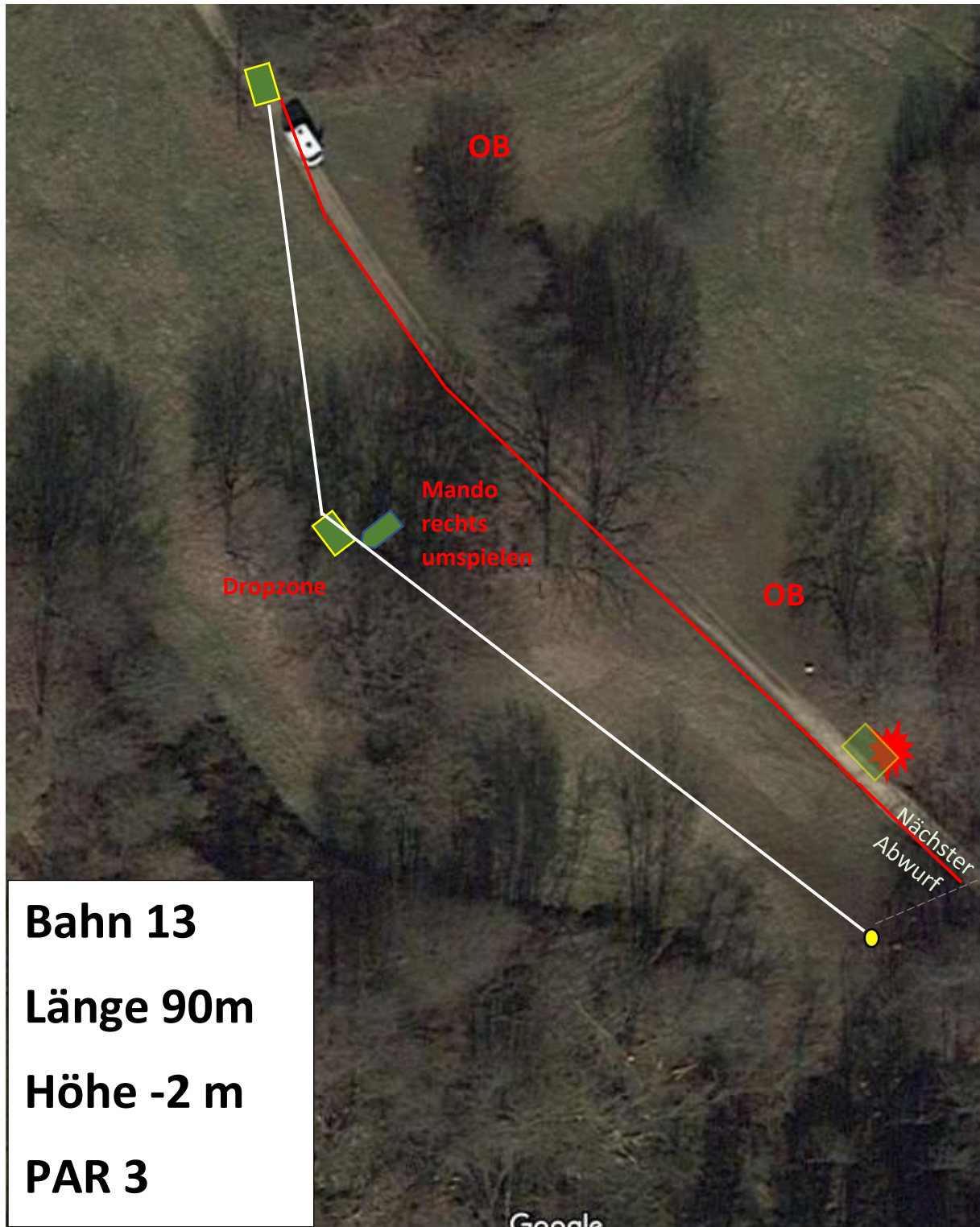
**Mando rechts umspielen, bei verfehlen Dropzone +1 Strafwurf.**





**Mando rechts umspielen, bei verfehlen Dropzone +1 Strafwurf**  
**Es gelten die normalen OB Regeln.**





**Bahn 13**

**Länge 90m**

**Höhe -2 m**

**PAR 3**

**Achtung auf Abwerfer Bahn 12. Spotter gibt Bahn frei. Es gelten die normalen OB Regeln. Mando ist rechts zum umspielen, bei verfehlten Dropzone + 1 Strafwurf. Bitte nach dem Abwurf bis zur Dropzone auf dem Schotterweg bleiben. Landschaftsschutz.**

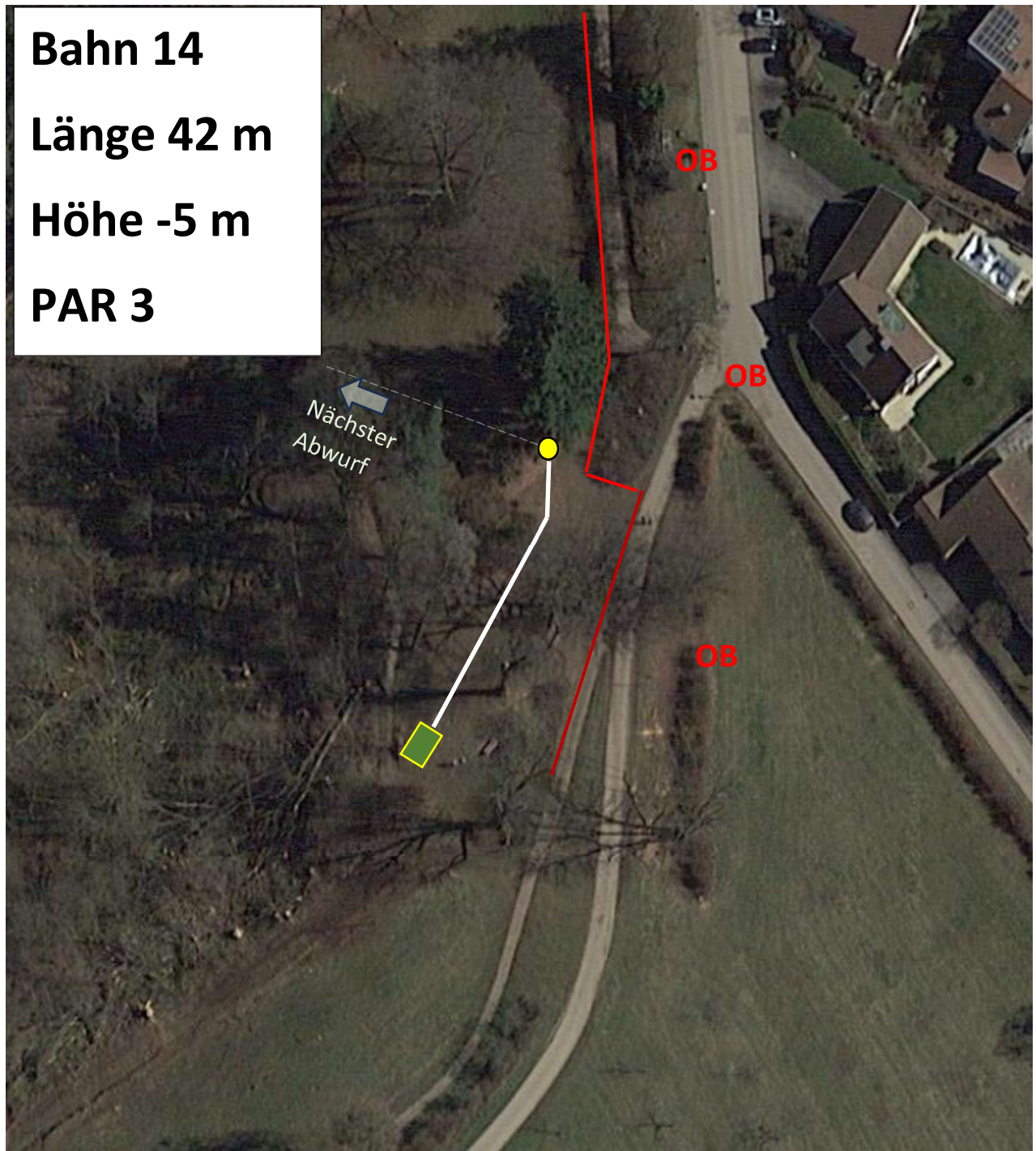


**Bahn 14**

**Länge 42 m**

**Höhe -5 m**

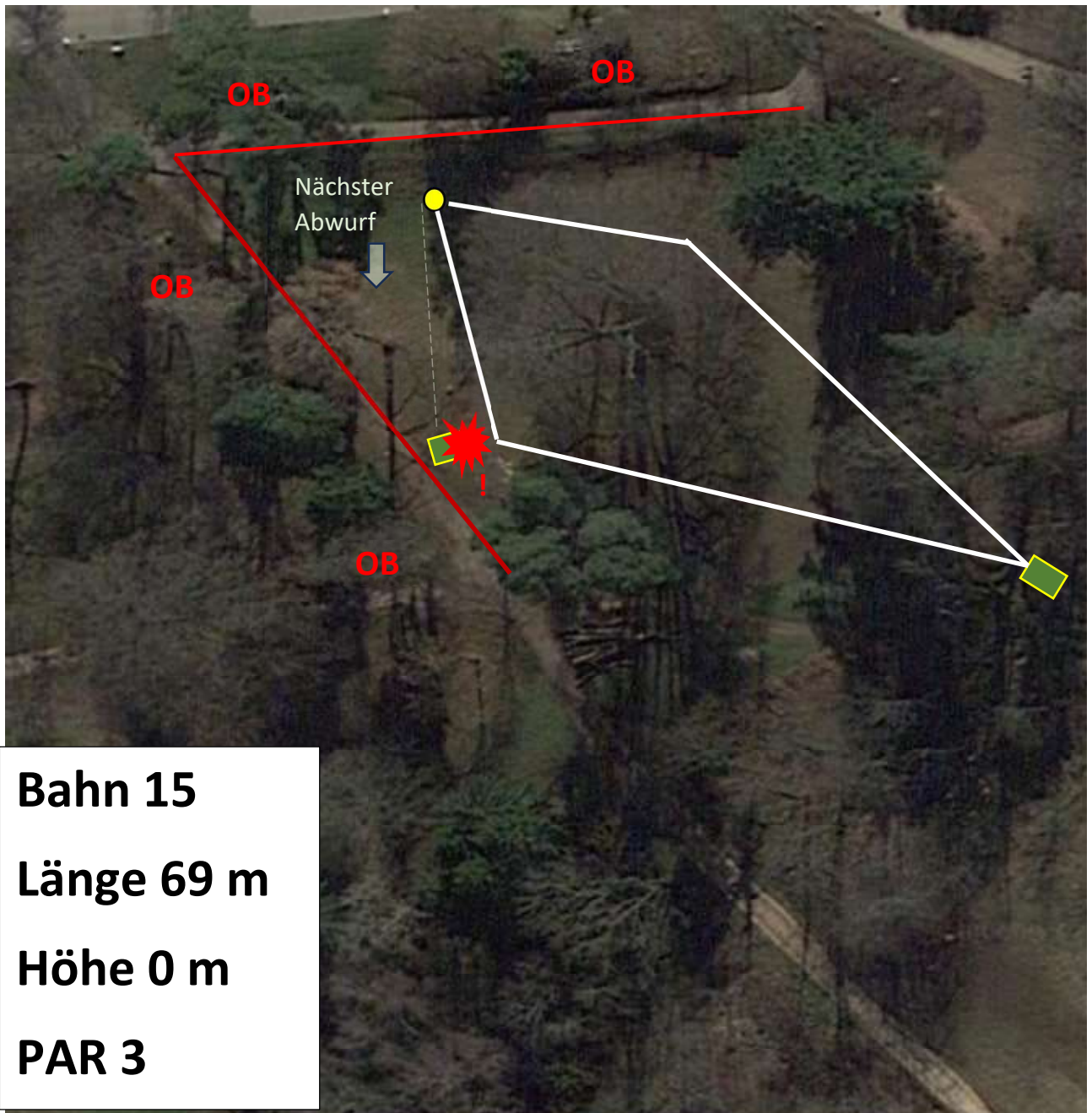
**PAR 3**



**Es empfiehlt sich einen Spotter aus dem Flight abzustellen.**

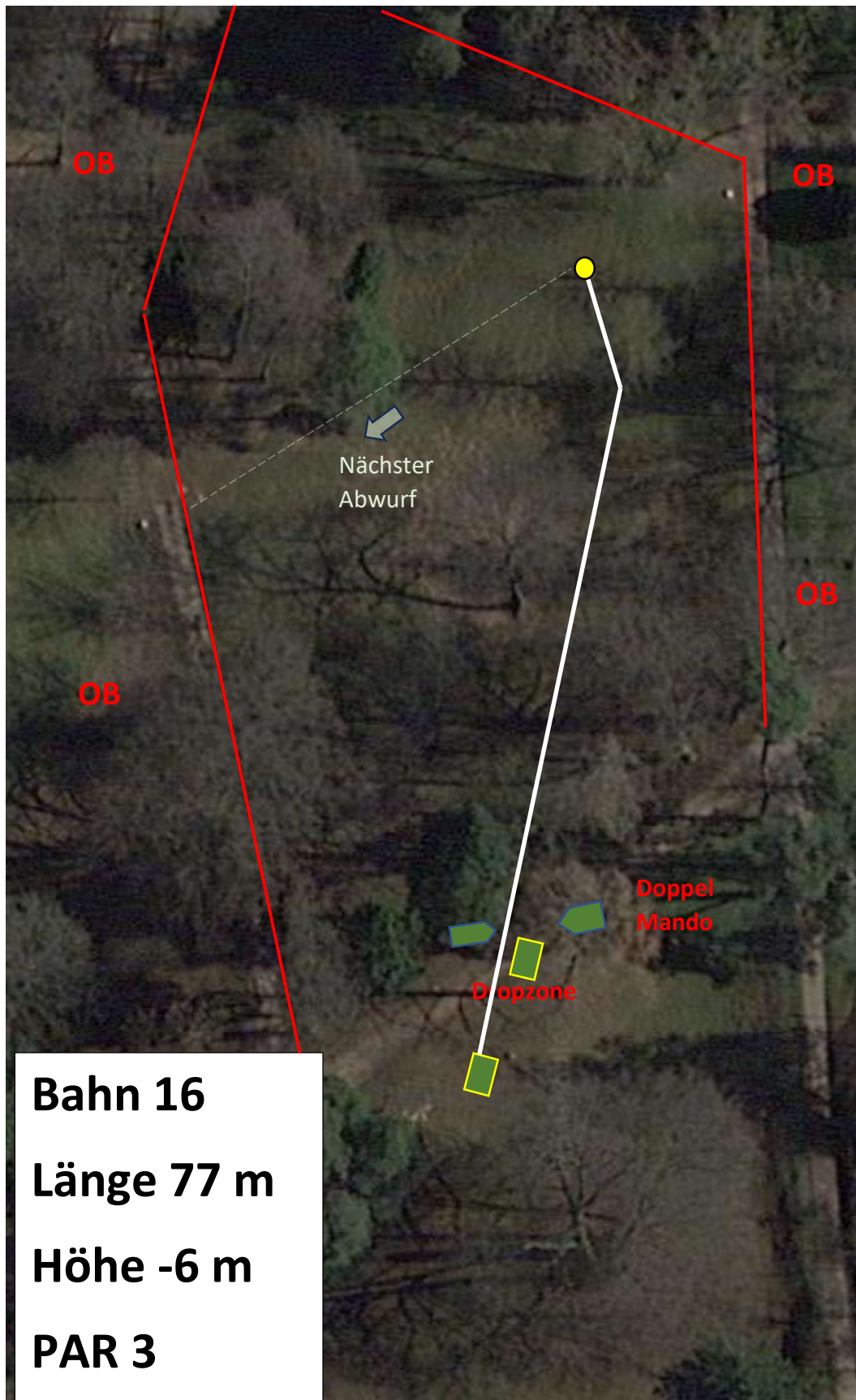
**Es gelten die normalern OB Regeln.**





**Achtung auf Abwefer Bahn 16,**  
erste werfen wenn Abwurf frei.  
Es gelten die normalen OB Regeln.





**Doppel Mando bei verfehlen, weiter zur Dropz  
Es gelten die normalen OB Regeln.**

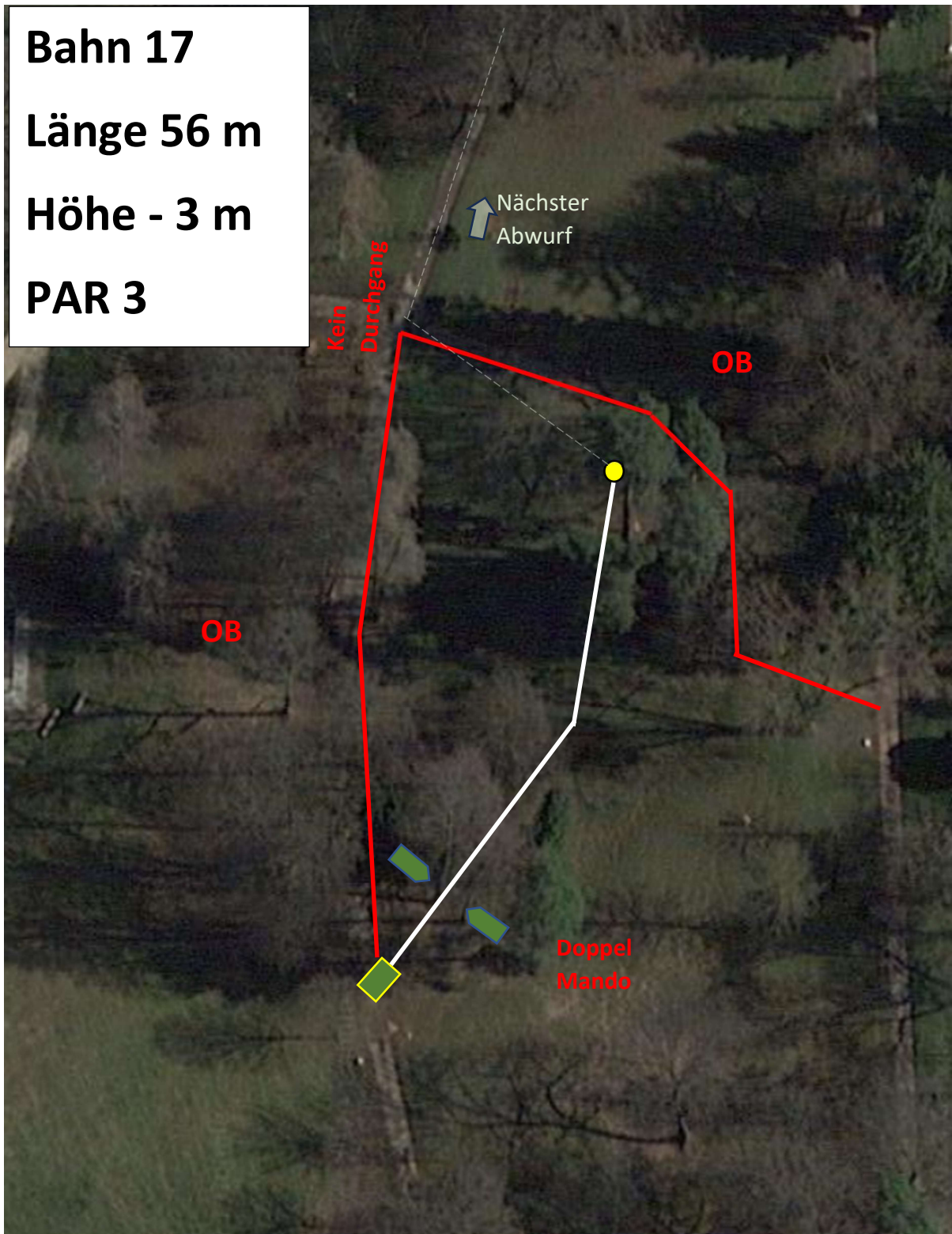


**Bahn 17**

**Länge 56 m**

**Höhe - 3 m**

**PAR 3**

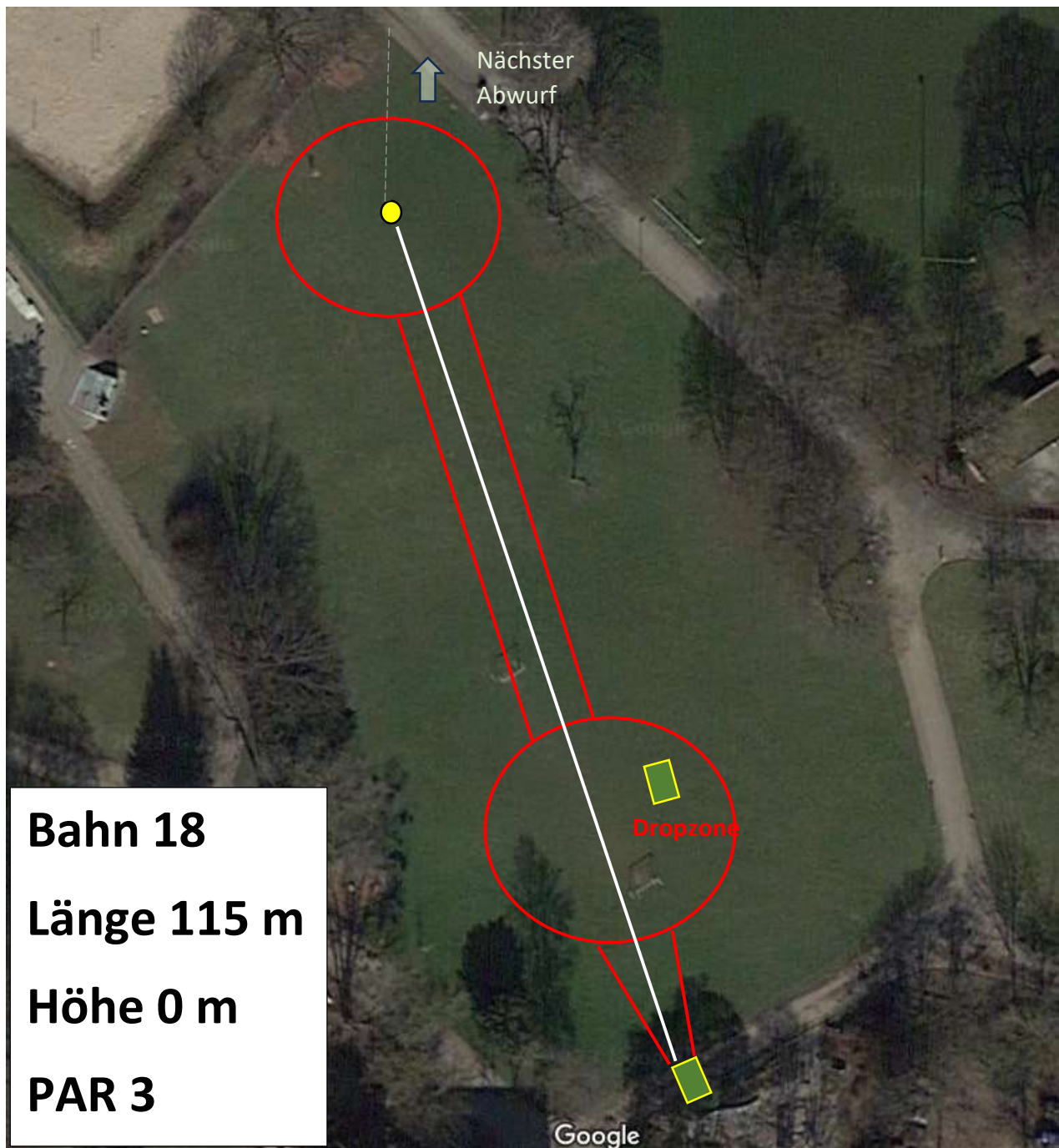


**Doppel Mando, bei verfehlen Ree-tee +1 Strafwurf, jedes weitere verfehlen bleibt straffrei.**

**Es gelten die normalen OB Regeln.**







**Keine Inselbahn. Der innere Bereich der roten Markierung ist das Fairway. Überfliegt die Scheibe nach dem Drive diesen Bereich ist sie dort save gewesen und es geht mit normalen OB Regeln dort weiter, wo sie ins OB geflogen ist. Sollte nach dem Drive die Scheibe nie save gewesen sein, weiter in Dropzone +1 Strafwurf.**

