

WILEY-MASTERS-CUP 2026

German Master Tour- Caddy Book

Turnierablauf

Anmeldung:	ab 7:45 Uhr
Players Meeting:	8:30 Uhr
Tee Off Runde 1:	9:00 Uhr
Mittagspause:	ca. 12:00 Uhr
Tee Off Runde 2:	ca. 13:00 Uhr nach Division und (eine Stunde nach Abgabe des letzten Flight-Ergebnisses)
Siegerehrung:	ca. 16:00 Uhr

Verpflegung

Ist noch in Klärung

Toiletten

Leider können aufgrund der Ereignisse die Toiletten der Hochschule nicht offiziell genutzt werden.

Nächstgelegene Toiletten:

Kiosk

Öffentliche Toilette im Wiley

Dietrich Kino ab 10.00 Uhr – ca. 7 min Fußmarsch vom TD-Büro.

Wiley Club ab 11.30 Uhr – ca. 3 min Fußmarsch vom TD-Büro.

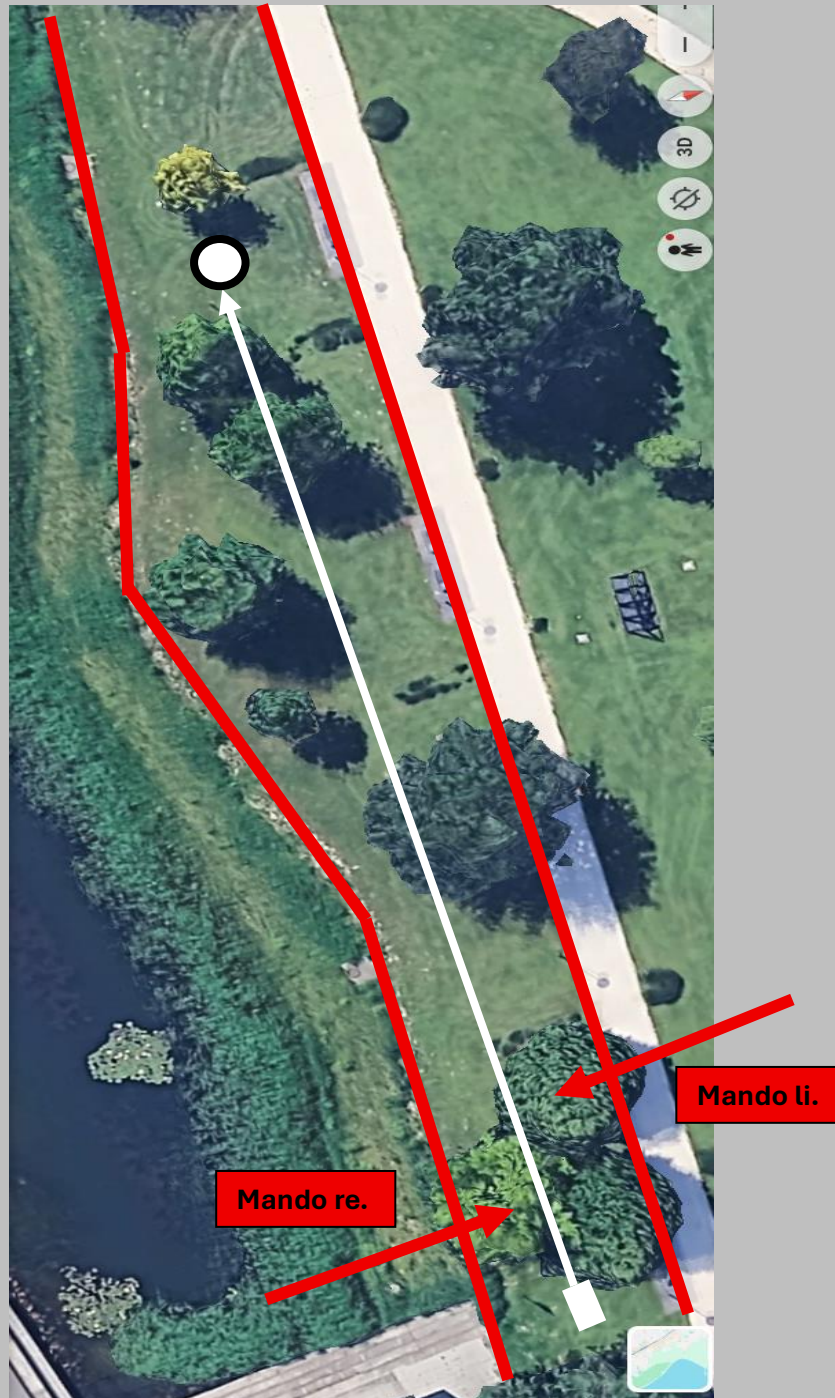
Erste-Hilfe

Ein Erste-Hilfe Kasten steht am TD-Büro zur Verfügung.



Bahn 1 / Par 3 / 95m

Inselbahn: die von den Wegen eingeschlossene Rasenfläche
Bei 1. Verfehlen mit Strafwurf vom Tee, alle weiteren Versuche ohne



Bahn 2 / Par 3 / 70m

Erst Mando rechts umspielen, dann Mando links umspielen. Bei verfehlen des Mando geht es vom Abwurf mit einem Strafpunkt weiter. Jeder weitere Wurf ohne.

OB: Weg recht ist OB und das Ufer links ist OB



Bahn 3 / Par 3 / 68m

OB: Der Weg links ist OB.

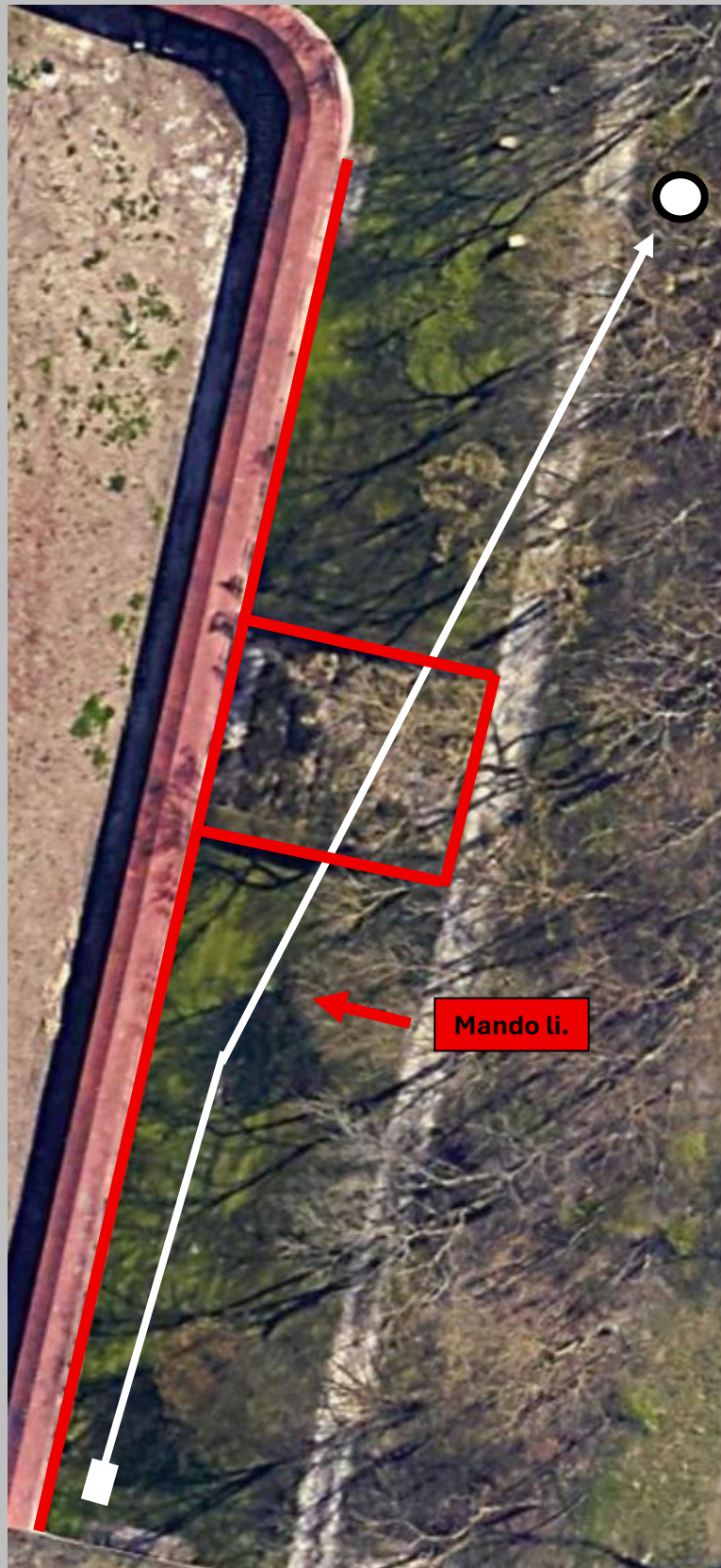
Mando: Das Mando ist links zu umspielen.



Bahn 4 / Par 3 / 58m

OB: Alles, was hinter oder auf der Festungsmauer liegt, ist OB.
Dazu gehören auch Fenster und Einbuchtungen 😊!
Das Beet ist OB!

Mando: Das Mando ist rechts zu umspielen. Bei Verfehlen des Mandos, nächster Wurf von der Dropzone mit einem Strafwurf.



Bahn 5 / Par 3 / 66m

OB: Alles, was hinter oder auf der Festungsmauer liegt, ist OB. Dazu gehören auch Fenster und Einbuchtungen 😊!

Das Beet ist OB!

Mando: Das Mando ist links zu umspielen. Bei verfehlen des Mandos, nächster Wurf von der Dropzone mit einem Strafwurf.



Bahn 6 / Par 3 / 69m

OB: Alles, was hinter oder auf der Festungsmauer liegt, ist OB.

Dazu gehören auch Fenster und Einbuchtungen 😊!

Die Beete sind OB!



Bahn 7 / Par 4 / 89m

Mando: Das Mando ist links zu umspielen. Bei verfehlen des Mandos, nächster Wurf von der Dropzone mit einem Strafwurf.



Bahn 8 / Par 3 / 63m

OB: Alles, was hinter oder auf der Festungsmauer liegt, ist OB.

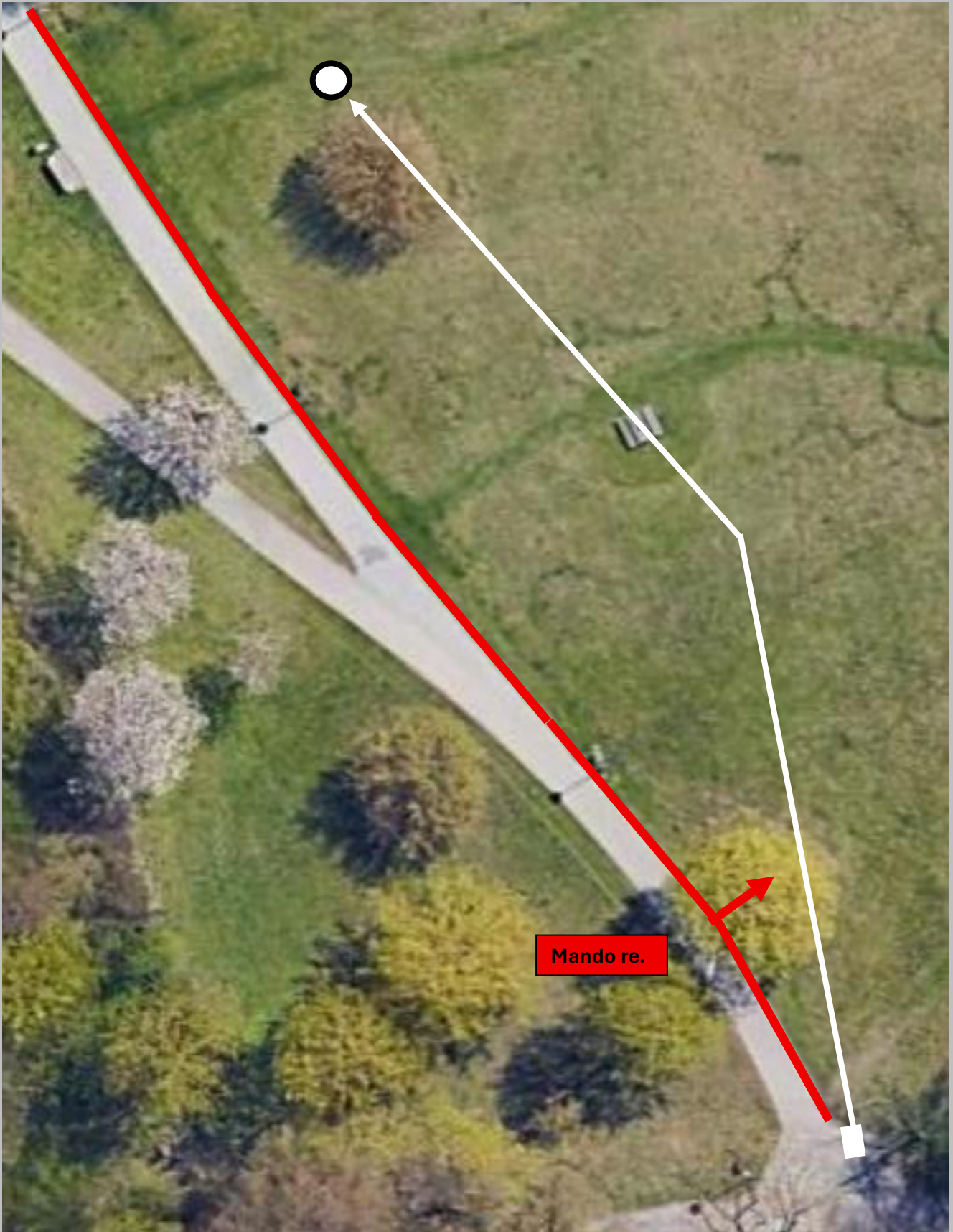
Dazu gehören auch Fenster und Einbuchtungen 😊!

Das Beet ist OB!



Bahn 9 / Par 3 / 65m

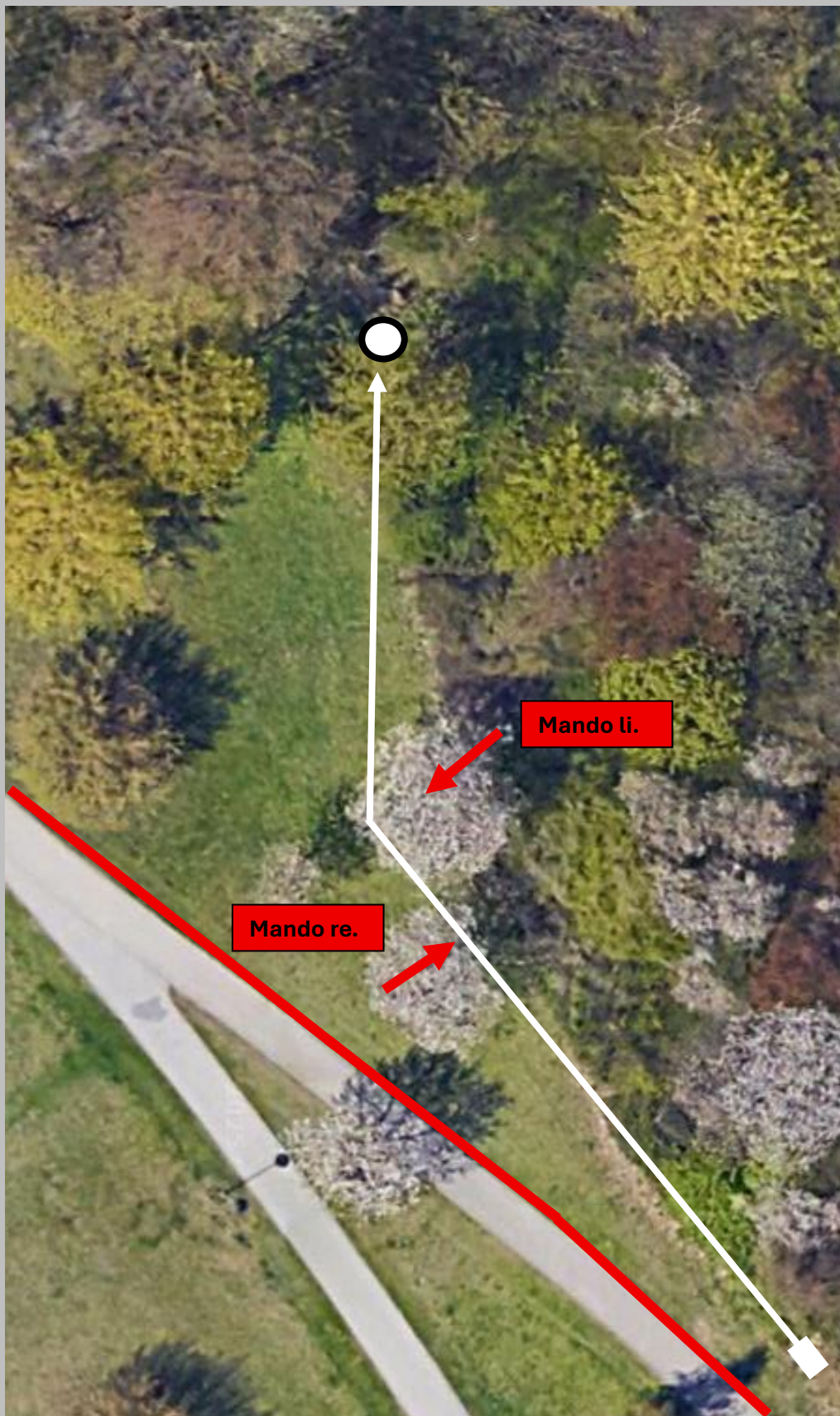
OB: geteerte Wege und darüber hinaus



Bahn 10 / Par 3 / 74m

OB: Der Weg links ist OB

Mando: Das Mando ist rechts zu umspielen. Bei verfehlen des Mandos, nächster Wurf von der Dropzone mit einem Strafwurf.



Bahn 11 / Par 3 / 56m

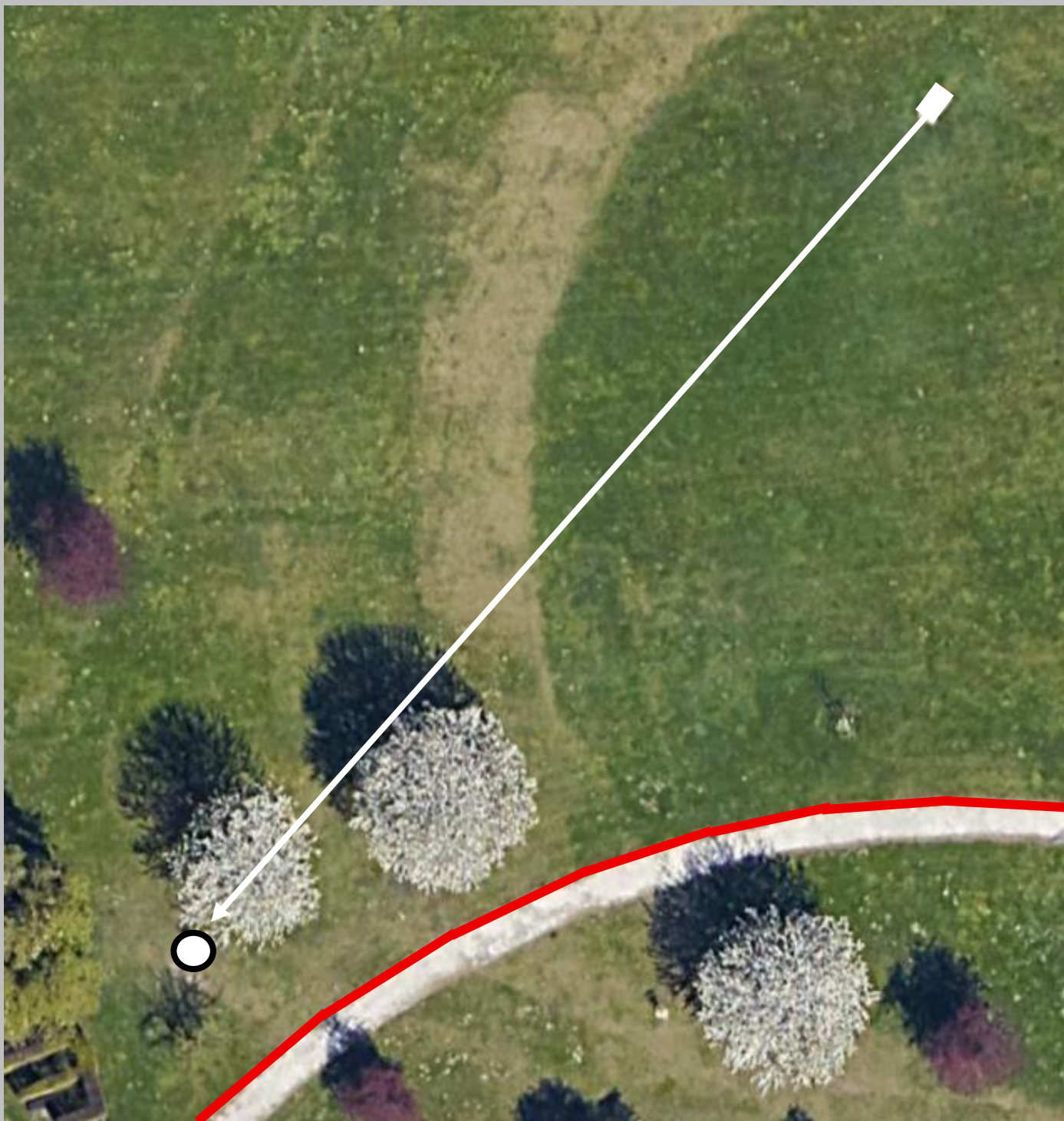
OB: Der Weg links ist OB.

Mando: Double-Mando. Bei verfehlen des Mandos, nächster Wurf von der jeweiligen Dropzone mit einem Strafwurf.



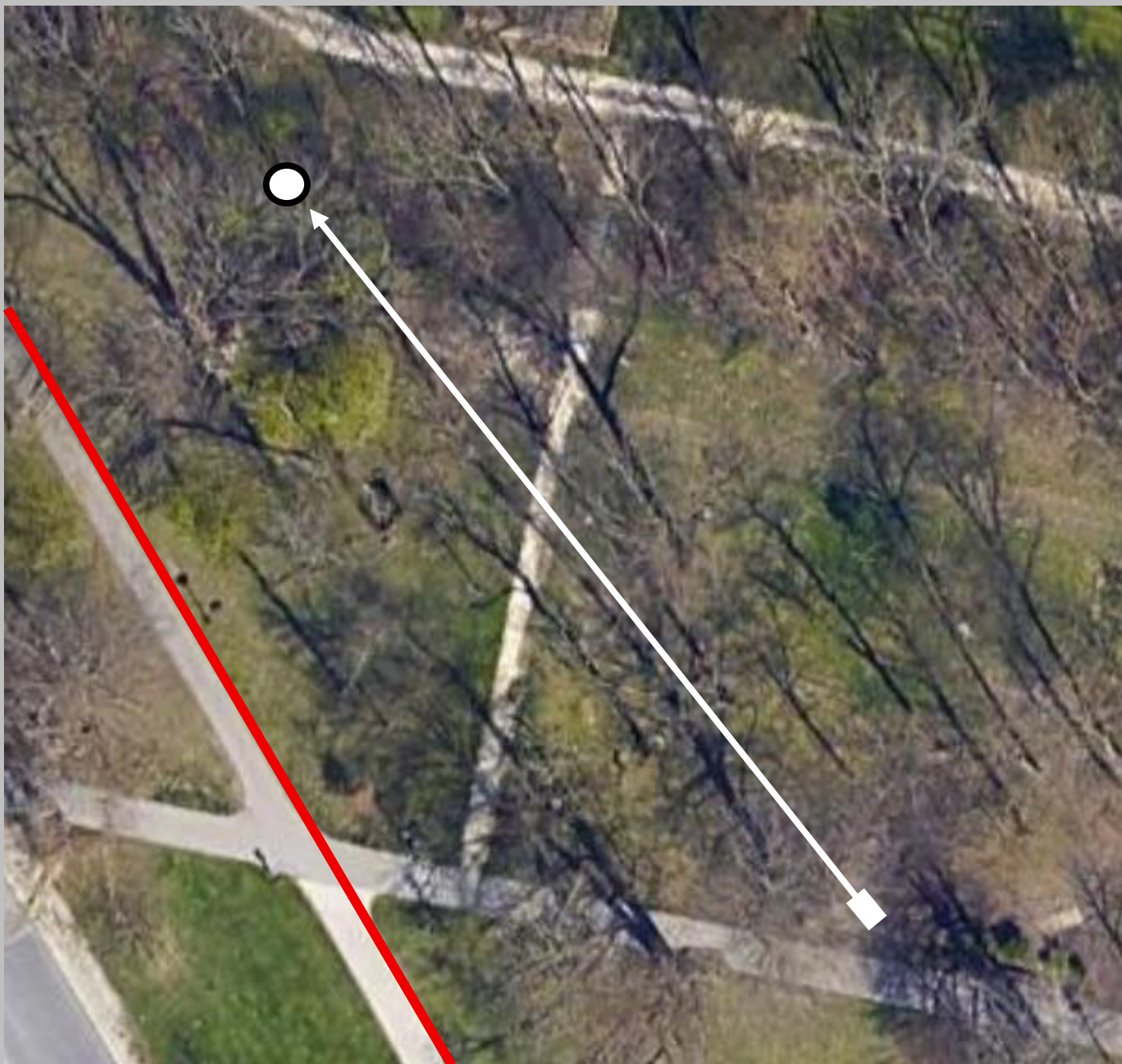
Bahn 12 / Par 3 / 63m

OB: Der Weg links ist OB!



Bahn 13 / Par 3 / 67m

OB: Schotterweg links ist OB!



Bahn 14 / Par 3 / 66m

OB: Der Weg parallel zur Bahn ist OB!



Bahn 15 / Par 3 / 54m

Achtet auf Spieler der Bahn 17!



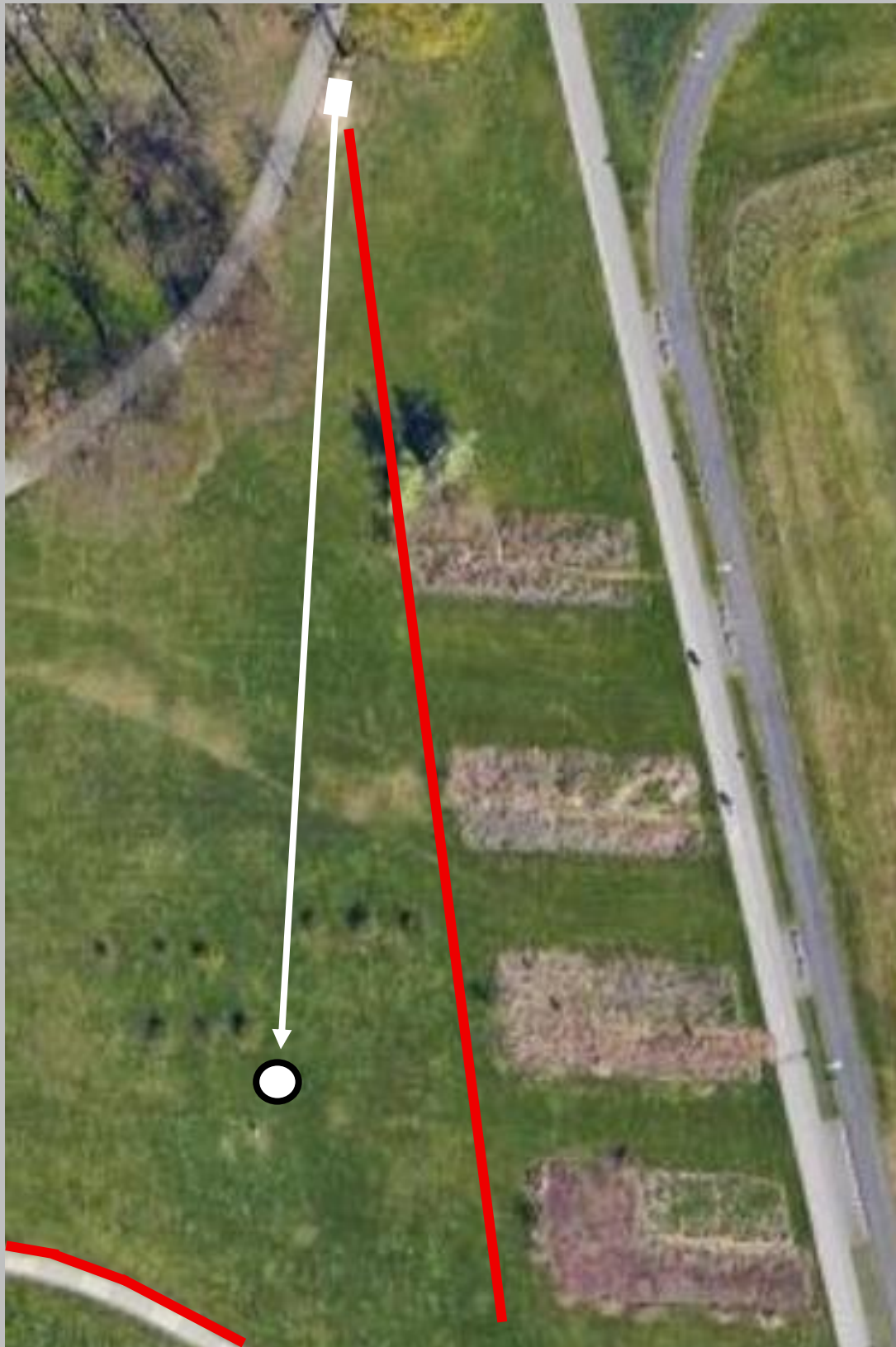
Bahn 16 / Par 3 / 56m

Keine Besonderheiten



Bahn 17 / Par 3 / 46m

Achtet auf Spieler der Bahn 13!



Bahn 18 / Par 3 / 99m

OB: Die Beete sind OB! Die Beete sind mit Holzstäben abgesteckt. Liegt die Scheibe im oder an den Beeten muss Zwischen den Holzstäben gepeilt werden. Zur Not, Flight-Entscheid. Weg links und hinter dem Korb sind OB!