

VITA-CLASSICA-OPEN

1

PAR 3
88 m

OB



MANDO

DZ

MANDO

OB

© Immanuel Günther, Heads Up Freiburg e.V.

Bei Verfehlen des Doppelmandos wird von der Dropzone aus weitergespielt (DZ)

VITA-CLASSICA-OPEN

♣ 2

PAR 3
94 m

OB

HAZARD

OB

© Immanuel Günther, Heads Up Freiburg e.V.

Alles links von der rechten Kante der Finnenbahn ist Hazard, wie abgebildet. Es gilt die übliche Hazard-Regel: Wenn die Scheibe im Hazard landet, bekommt man einen Strafpunkt, wirft aber von dieser Lage aus weiter.

VITA-CLASSICA-OPEN

3

PAR 3
109 m



Kräutergarten-
Areal

OB

◦DZ◦

◦MANDO◦

© Immanuel Günther, Heads Up Freiburg e.V.

Bei Verfehlen des Mandos wird von der Dropzone aus weitergespielt (DZ).

Der befestigte Weg jenseits der Finnenbahn verhält sich wie ein Bach und ist OB.

VITA-CLASSICA-OPEN

4

PAR 3
120 m



OB

MANDO

DZ

OB

© Immanuel Günther, Heads Up Freiburg e.V.

Bei Verfehlen des Mandos wird von der Dropzone aus weitergespielt (DZ)

5

PAR 3
80 m

VITA-CLASSICA-OPEN



OB

VITA-CLASSICA-OPEN

6

PAR 3
94 m

OB

OB

OB

VITA-CLASSICA-OPEN

7

PAR 3
88 m

OB

OB

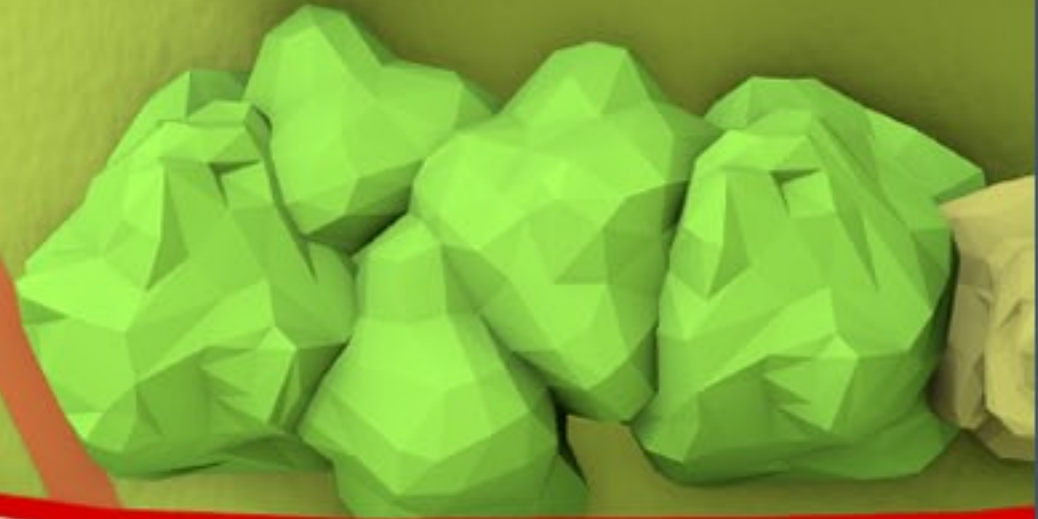
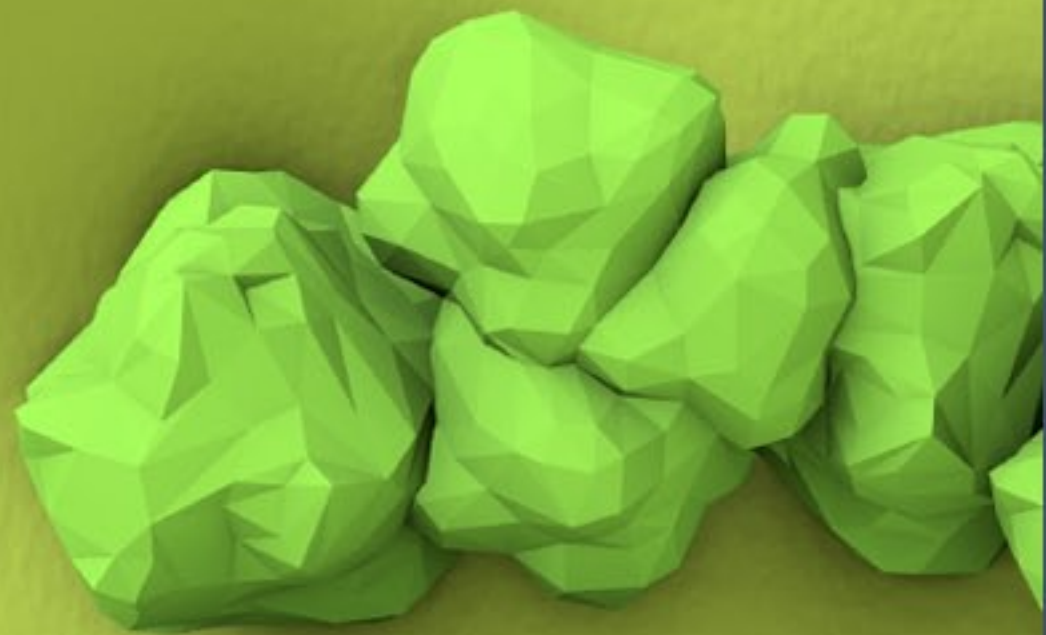
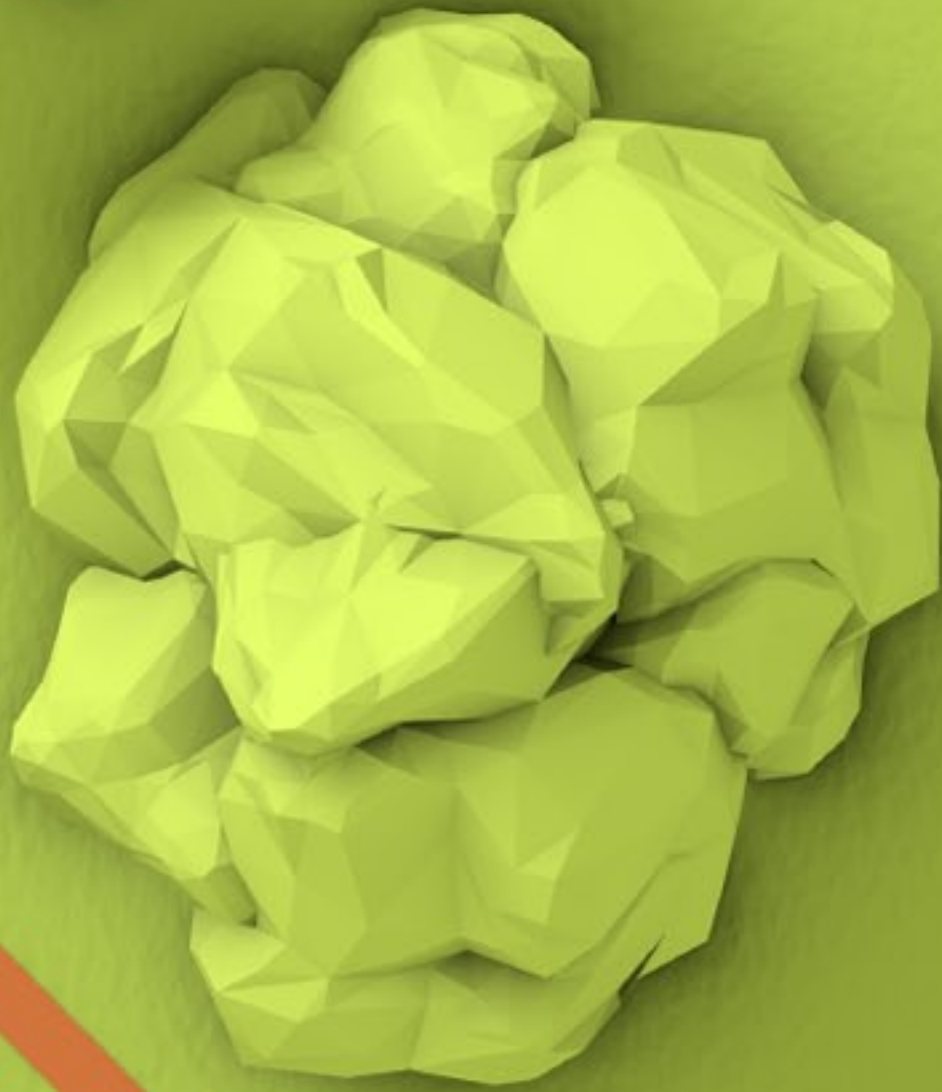
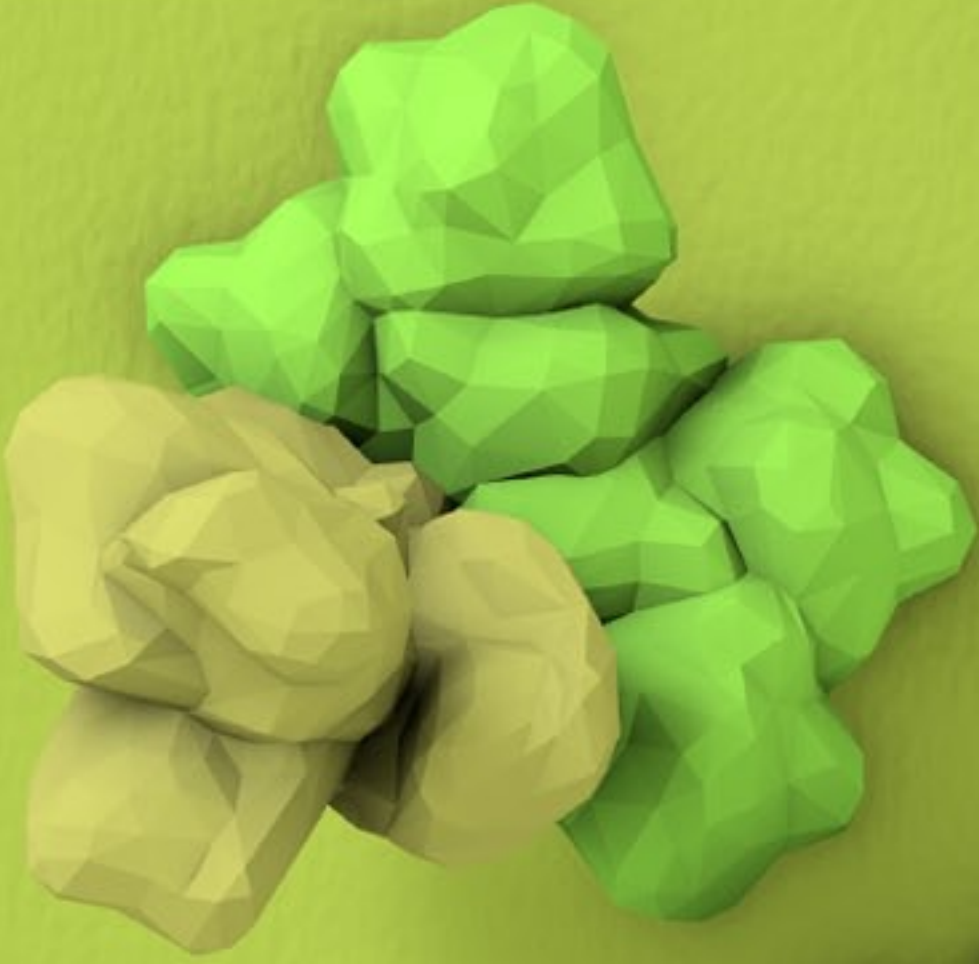


© Immanuel Günther, Heads Up Freiburg e.V.

8

PAR 3
91 m

VITA-CLASSICA-OPEN



OB

9

PAR 4
120 m

VITA-CLASSICA-OPEN



Ψ 10

PAR 5
196 m

VITA-CLASSICA-OPEN

OB



DZ

MANDO

© Immanuel Günther, Heads Up Freiburg e.V.

Bei Verfehlen des Mandos wird von der Dropzone aus weitergespielt (DZ)

11

PAR 3
67 m

VITA-CLASSICA-OPEN

HAZARD

HAZARD

OB

© Immanuel Günther, Heads Up Freiburg e.V.

Alles ab den Finnenbahnen ist Hazard (Finnenbahnen inklusive). Es gilt die übliche Hazard-Regel: Wenn die Scheibe im Hazard landet, bekommt man einen Strafpunkt, wirft aber von dieser Lage aus weiter.

12

PAR 3
85 m

VITA-CLASSICA-OPEN



VITA-CLASSICA-OPEN

13

PAR 3
112 m



OB

OB

MANDO

DZ

14

PAR 3
128 m

VITA-CLASSICA-OPEN

OB

OB

VITA-CLASSICA-OPEN

15

PAR 3
102 m



OB

OB

16

PAR 3
100 m

VITA-CLASSICA-OPEN

OB

OB

OB

HAZARD

© Immanuel Günther, Heads Up Freiburg e.V.

Der Hazard-Bereich beginnt nach dem engen Durchgang zwischen den Bäumen. Ab da ist alles rechts der Finnenbahn Hazard (Finnenbahn inklusive).

Es gilt die übliche Hazard-Regel: Wenn die Scheibe im Hazard landet, bekommt man einen Strafpunkt, wirft aber von dieser Lage aus weiter.

VITA-CLASSICA-OPEN

17

PAR 3
84 m

OB



OB

OB

© Immanuel Günther, Heads Up Freiburg e.V.

18

PAR 4
150 m

VITA-CLASSICA-OPEN



MANDO

DZ

OB

© Immanuel Günther, Heads Up Freiburg e.V.

Bei Verfehlen des Mandos wird von der Dropzone aus weitergespielt (DZ)