

Herzlich Willkommen
zu den
11. Wesel Open

12. Oktober 2025 Wesel Auesee



Disc Golf Niederrhein e.V.

Turnierdirektor:

Ingo Schnieders

+49-174 1944756 (ingo@schnieders-im-netz.de)

Links:

Turnierwebsite	11. Wesel Open – Sonntag 12.10.2025 – Disc Golf Niederrhein
Scoring	turniere.discgolf.de - Discgolf
Apothekennotdienst	https://www.apotheken-umschau.de/Apotheken-Notdienst
Ärztenotdienst	https://www.116117.de/bps/web/index.php/de/search
Krankenhäuser	https://evkwesel.de/ https://prohomine.de/marien-hospital-wesel/teaser-texte-mhw/kontakt/

Zeitplan

08:15-08:45 Anmeldung
09:00-09:15 Players Meeting
09:30-12:00 Runde 1
12:00-13:15 Mittagspause
Ring Of Fire
Nach Ankündigung ca.13:30-16:00 Runde 2

Turnierformat

2 Runden à 18 Bahnen
Stechen nur um den ersten Platz Bahn 11, 12, im Sudden Death, danach
Bahn 12 CTP
CTP an Bahn 4
kein Preisgeld

Scoring

Nach den neuen Regeln müssen alle scoren. Gescored wird per Livescoring auf turniere.discgolf.de. Bitte sorgt dafür, dass eure Handys genügend Saft haben. Alternative Scoringssysteme sind möglich, wir raten aber sehr davon ab- ihr müsst dennoch für alle Scoren und es führt nur zu Verzögerungen im Betriebsablauf

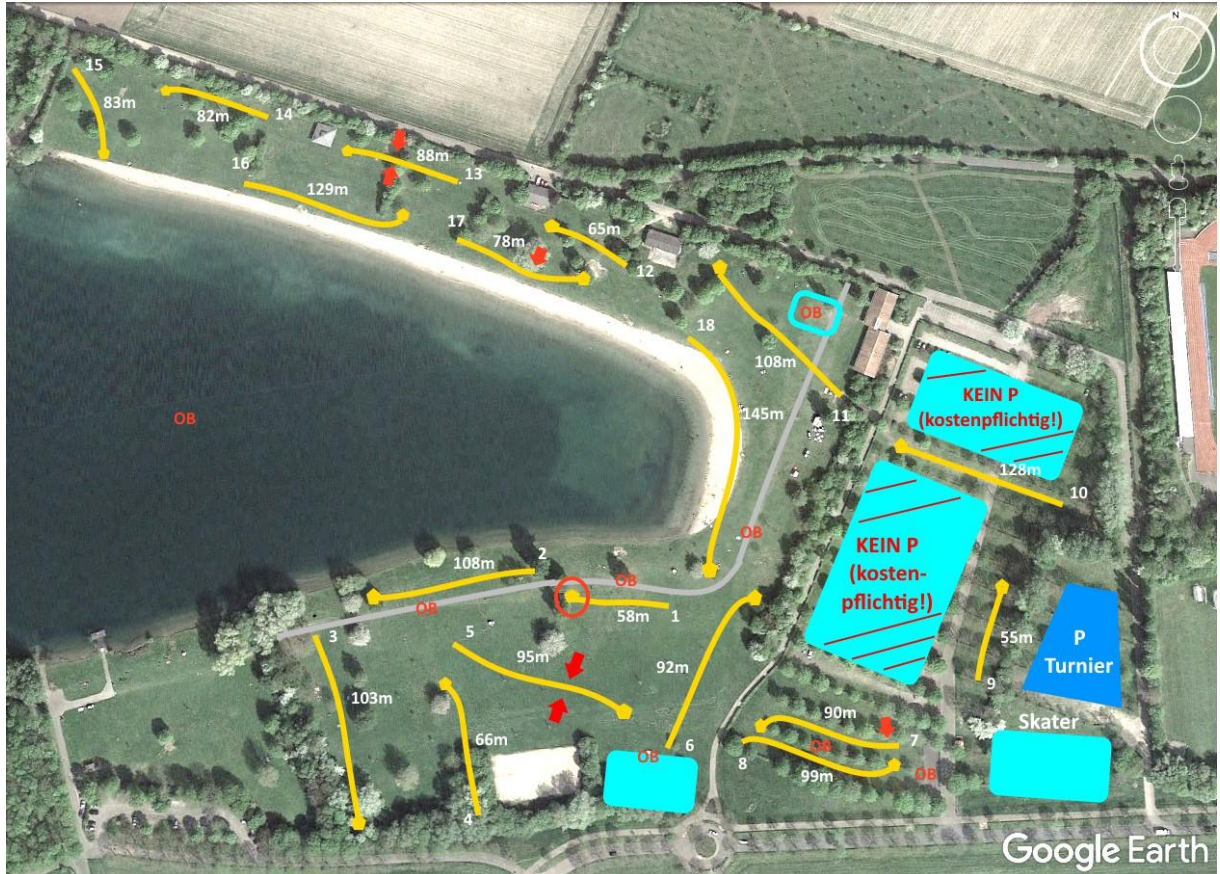
Verpflegung

Wir wollen Euch wieder Kaffee und auch etwas zu essen bieten (gegen freiwillige Spenden). Wir möchten aufgrund der Hygienebedingungen kein Geld wechseln. Wenn ihr spenden möchtet, haltet bitte passendes Kleingeld dafür bereit.

Parkplatz

Parken nicht wie in den Vorjahren hinten am Turnierbüro sondern Parkplatz hinter dem Skaterpark (siehe Übersicht unten) für kostenfreies Parken nutzen.

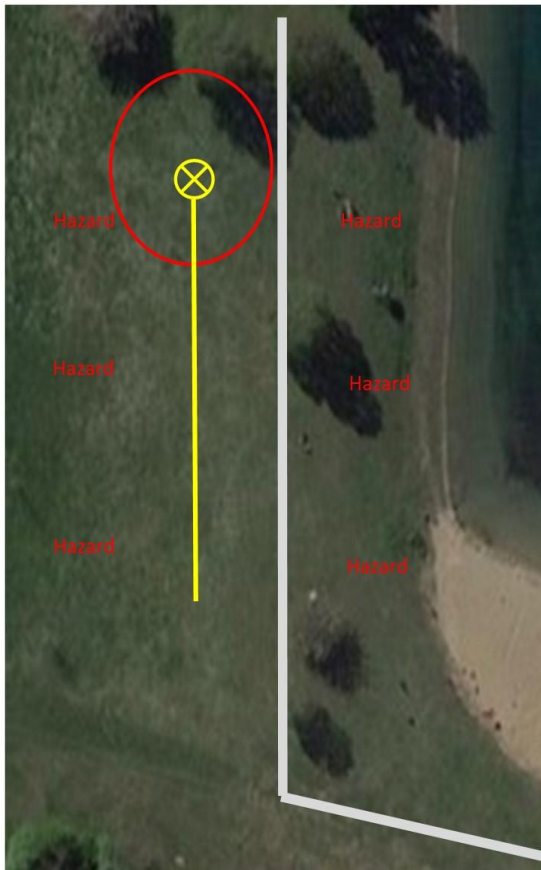
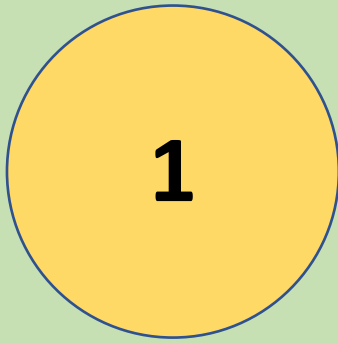
Google Maps Link <https://maps.app.goo.gl/zBJ1AX79XxJvYMvx5>



Sonstiges

Dieses Turnier ist ein NON SMOKING TURNIER! Wir bitten darum, das Rauchen während der Runden und auch schon auf dem Weg zum ersten Tee zu unterlassen. Vor und nach den Runden ist das Rauchen im Bereich der überdachten Fläche erlaubt, **bitte benutzt dann die Aschenbecher!!!**

Bitte unterlasst während des gesamten Turniertages den Konsum von berauschenden Mitteln! Wir erwarten einen Verantwortlichen der Stadt Wesel.

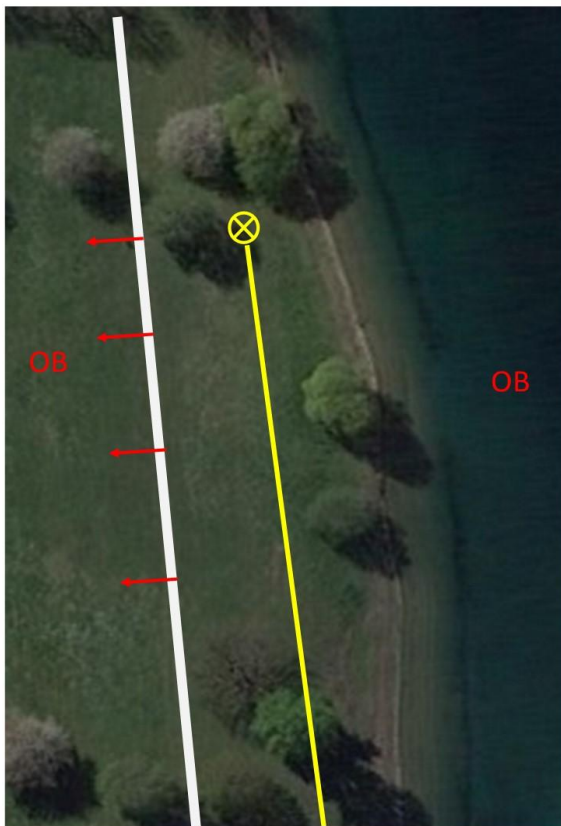
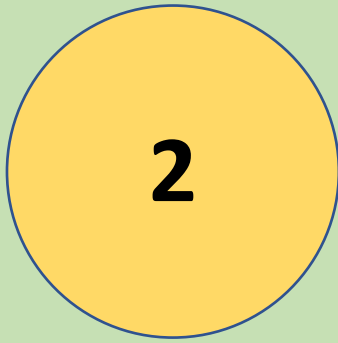


Bahn 1

Par 3

58 Meter

Alles außerhalb des markierten Bereichs ist Hazard.
Von der Lage aus plus 1
Strafwurf weiterspielen.

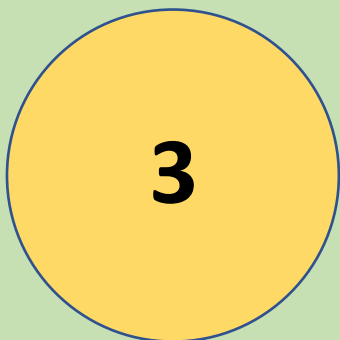


Bahn 2

Par 3

108 Meter

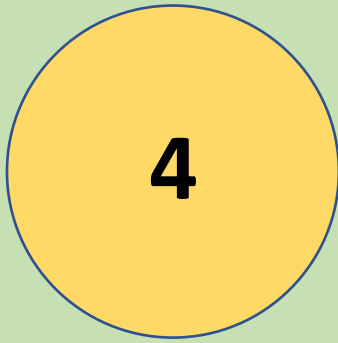
Wasser ist OB.
Der Weg und Alles links vom
Weg ist OB



Bahn 3

Par 3

103 Meter

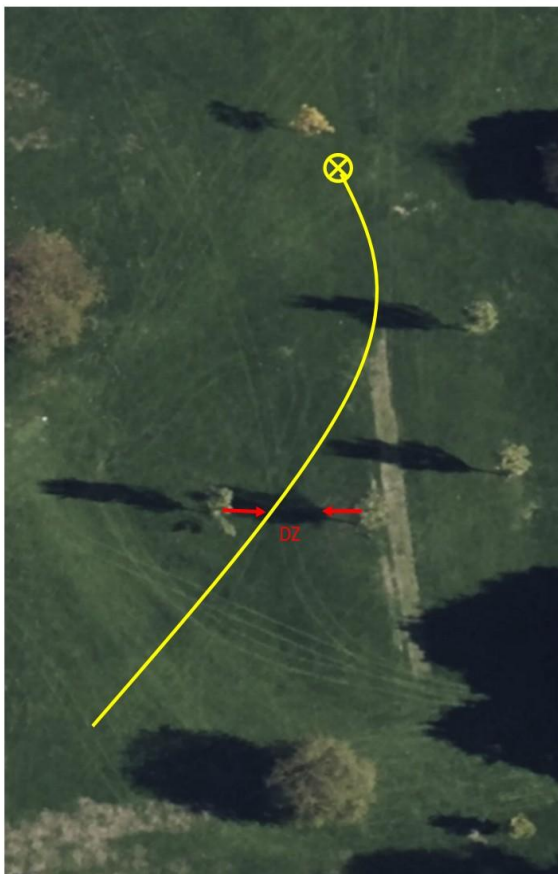


Bahn 4

Par 3

66 Meter

CTP für beide Runden



Bahn 5

Par 3

95 Meter

Doppelmando

Bei Verfehlen geht's zur Dropzone
mit einem Strafwurf weiter.

Rechts das neue
Mehrzweckspielfeld ist OB.

6

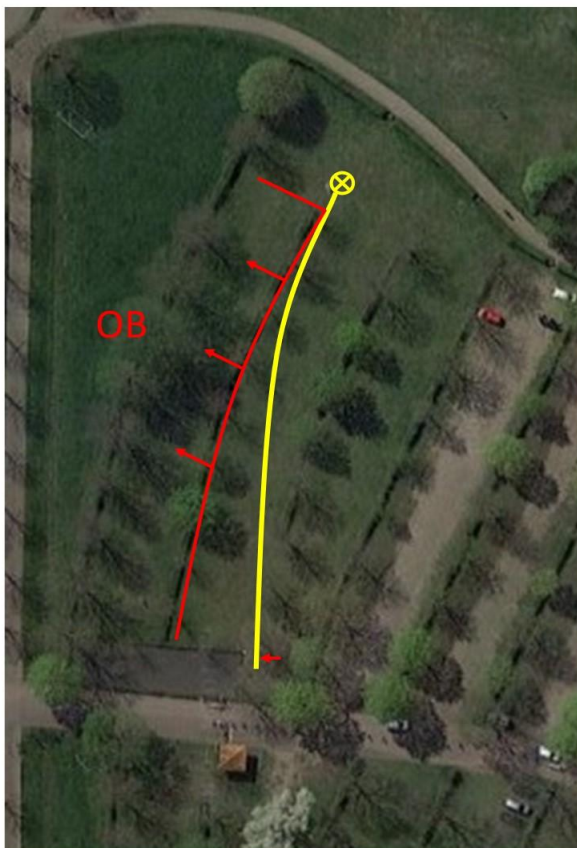
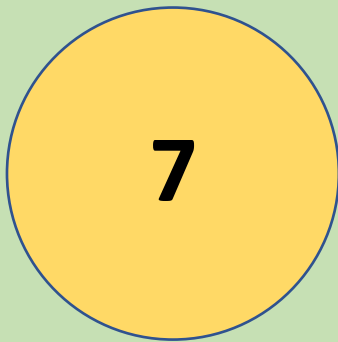


Bahn 6

Par 3

92 Meter

Die Wege und darüber hinaus sind OB



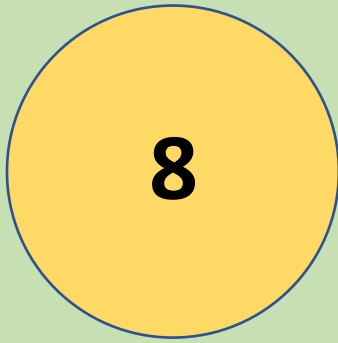
Bahn 7

Par 3

90 Meter

Das Mando ist links zu umspielen. Bei Verfehlen ReTee.

Die Hecke und darüber hinaus ist OB.

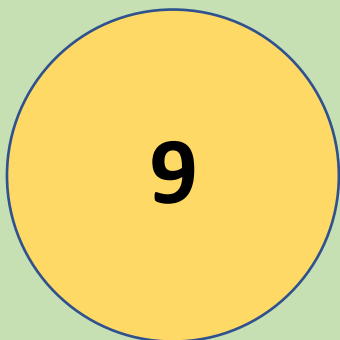


Bahn 8

Par 3

99 Meter

Die Hecke links und darüber hinaus, hinter dem Korb und rechts der asphaltierte Weg ist OB.

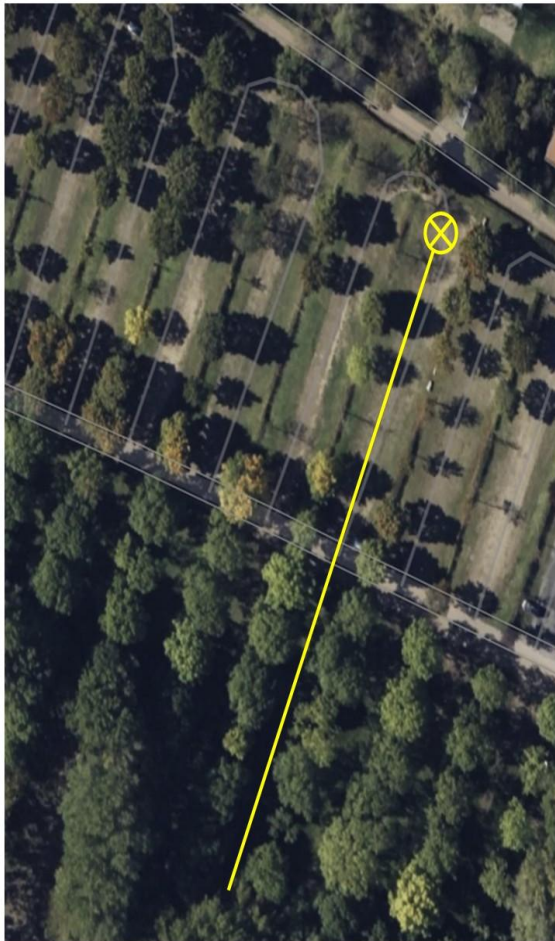


Bahn 9

Par 3

55 Meter

10



Bahn 10

Par 3

128 Meter

11



Bahn 11

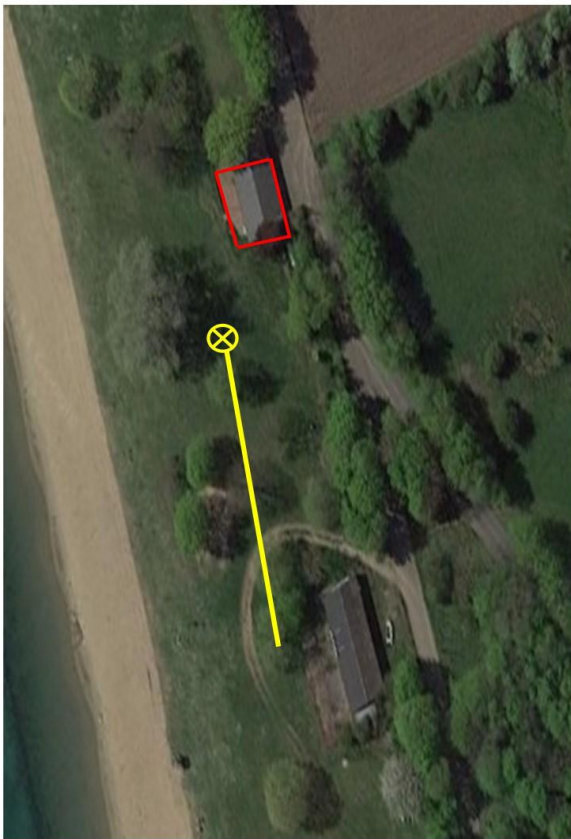
Par 3

108 Meter

Der Spielplatz ist OB.
Die Sandfläche markiert den
OB Bereich. Wenn die
Scheibe komplett mit Sand
umschlossen ist zählt das
OB.

Der Auesee ist OB

12



Bahn 12

Par 3

65 Meter

Dach- bzw. überdachte
Flächen sind O.B.

Der Auesse ist OB

13



Bahn 13

Par 3

88 Meter

Doppelmando
bei Verfehlen geht es von
der DZ mit einem Strafwurf
weiter.

Der Auesse ist OB
Dach- bzw. überdachte
Flächen sind O.B.

14



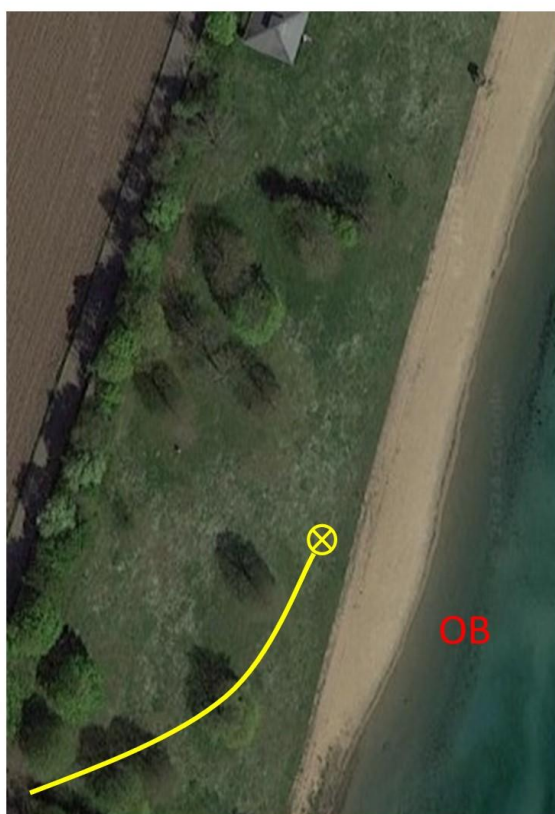
Bahn 14

Par 3

82 Meter

Der Auesse ist OB

15



Bahn 15

Par 3

83 Meter

Der Auesse ist OB

16



Bahn 16

Par 3

129 Meter

Der Auesse ist OB

Dach- bzw. überdachte
Flächen sind O.B.

17



Bahn 17

Par 3

78 Meter

Der Auesse ist OB
Das Mando ist rechts zu
umspielen, sonst mit einem
Strafwurf zur DZ.

18



Bahn 18

Par 4

145 Meter

Der Auesse ist OB
Der Weg und darüber
hinaus ist OB