

Ingolstadt JugendOnly 2022

Caddybook



Parkplatz:

Volksfestplatz oder
Schnelltestzentrum; Auf d. Schanz 39, 85049 Ingolstadt (am Wochenende offen)

Anmeldung und Treffpunkt bei Bahn 1

Es gibt kein Catering.

Getränke, Kuchen, Obst gibt es gegen eine kleine Spende.

Wir wünschen eine gute Anreise zum Turnier.

Allgemeines

Wir weisen Euch – wie bei der Einschreibung auch - darauf hin, dass während des Turniers Foto- und Filmaufnahmen gemacht werden, die für Zwecke der Berichterstattung und Öffentlichkeitsarbeit des Vereins in verschiedenen Medien veröffentlicht werden können. Mit der Anmeldung erklärt Ihr ebenfalls, dass Ihr mit der Veröffentlichung der Teilnehmer- und Ergebnislisten einverstanden seid.

Das Turnier findet in einem öffentlichen Park statt. Der Schutz und die Rücksichtnahme auf Parkbesucher haben absoluten Vorrang. Die Bahnen dürfen erst bespielt werden, wenn dies gewährleistet ist. Bei drei Bahnen (2; 7 und 8) sind Spotter Pflicht.

OB-Regel: Ihr spielt von dem Punkt aus weiter, an dem eure Scheibe den reglären Bereich das letzte Mal verlassen hat. (Neue Regel: Halbkreis mit 1 m Radius)

Hazard-Regel: Ihr spielt von eurer Lage im Hazard weiter samt Strafpunkt.

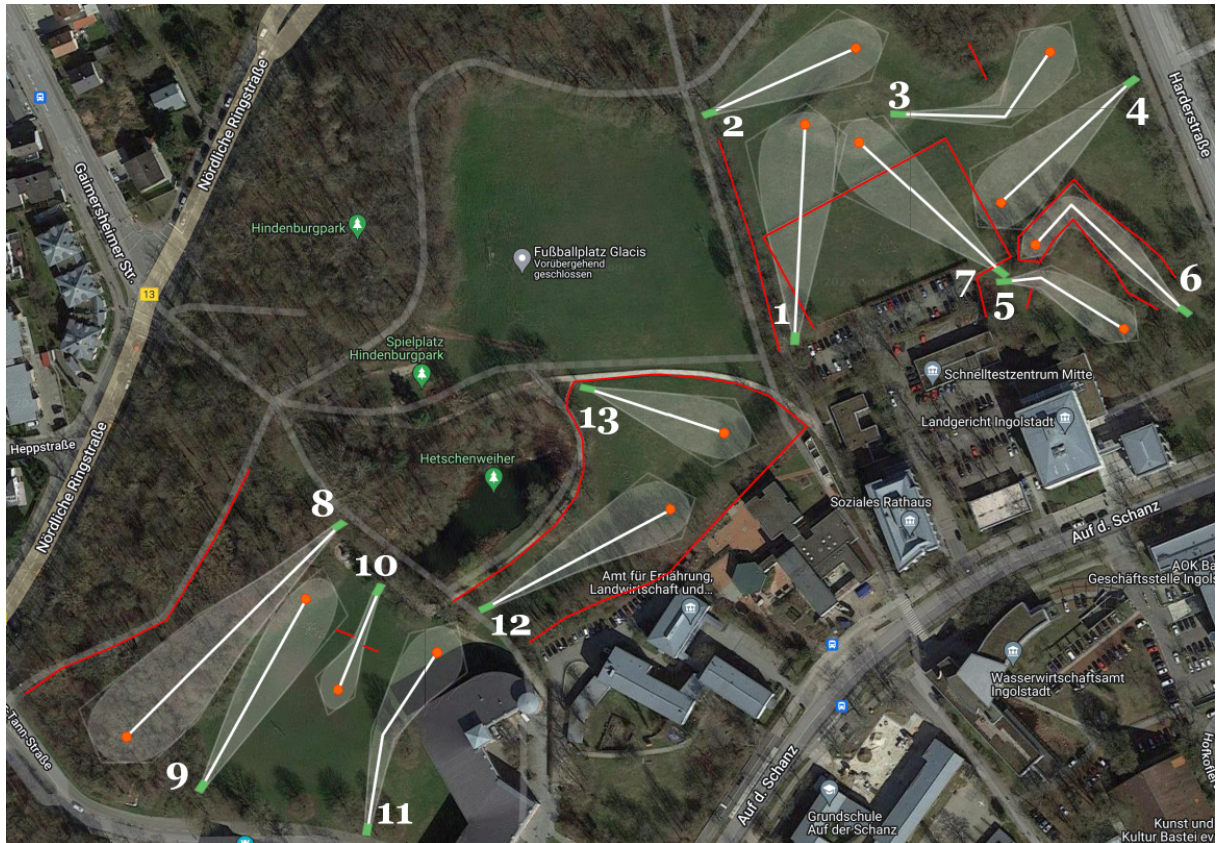
Mando-Regel: Wenn die Scheibe die Mandolinie überquert hat, dann spielt ihr von der Dropzone weiter mit Strafpunkt.

(Insel-Regel: Der Wurf muss in der Insel landen, sonst spielt ihr von der Dropzone weiter mit Strafpunkt.)

Achtet auf die 3 Minuten Suchzeit. Bei Scheibenverlust wird von der letzten Lage mit Strafpunkt weitergeworfen.

Achtet auf die Bepflanzung, Büsche und Bäume des Parks beim Spielen oder Suchen.

Übersicht der Bahnen



Hier eingezeichnete OBs, Hazards und Mandos treffen teilweise **NICHT** zu!

Richtig ist die Beschreibung bei den einzelnen Bahnen!

Bahn 1 :: Par 3

Discgolf im Glacis



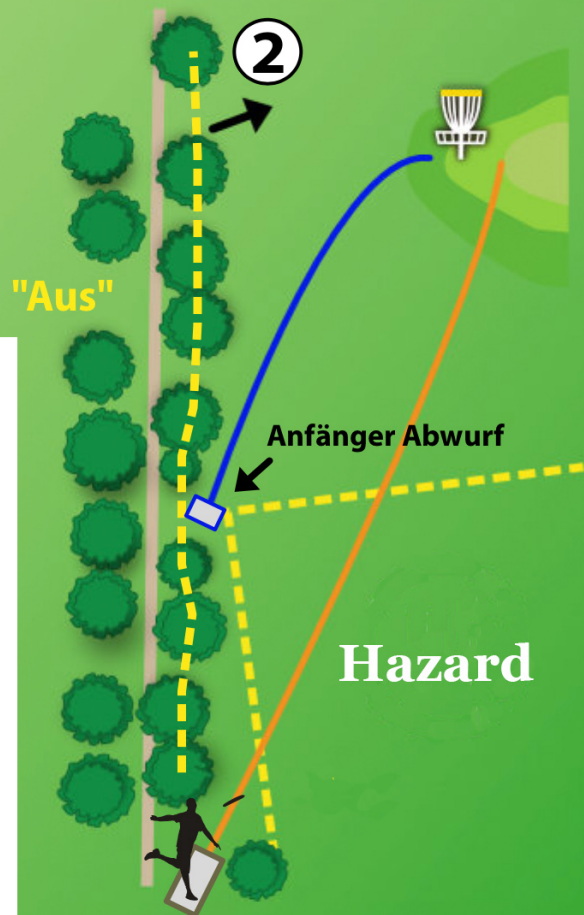
Bahn

1

87m

Der **Weg** (nicht die Baumreihe) links ist **OB**.

Auf dem Hubschrauberlandeplatz ist **kein Hazard**.



Bahn 2 :: Par 3

Discgolf im Glacis



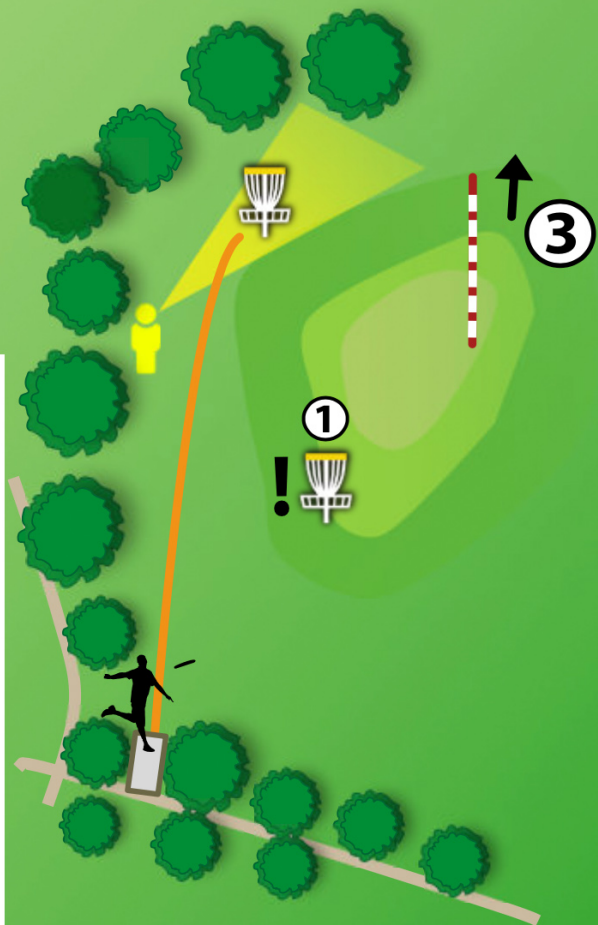
Bahn

2

66m

Hier ist Spotterpflicht! Die Bahn ist hinter dem Hügel nicht vom Tee einsehbar und muss frei sein!

Achtet auf Spieler, die am Korb der Bahn 1 beim Putten sind.



Bahn 3 :: Par 3

Discgolf im Glacis



Bahn

3

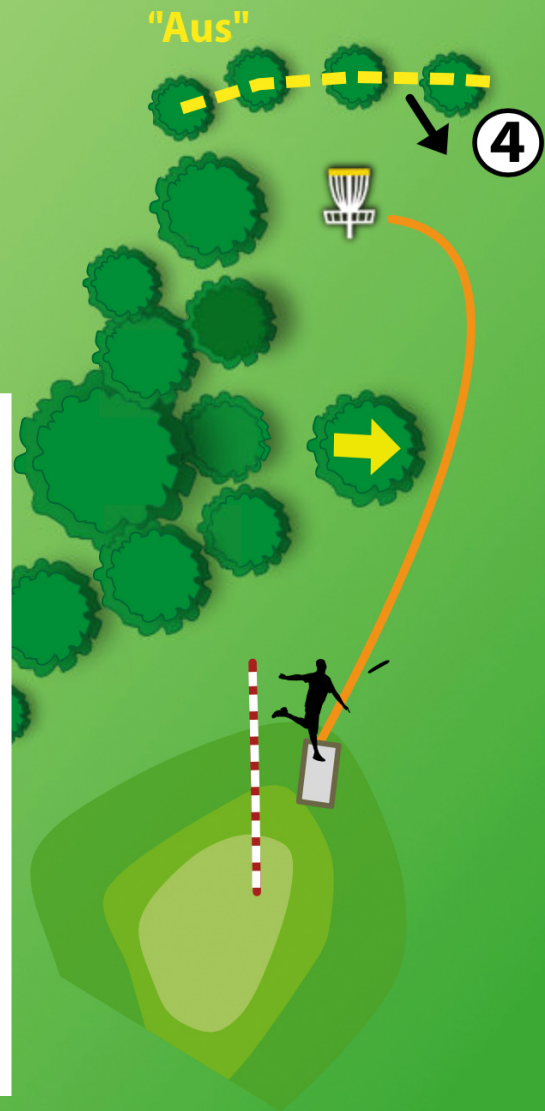
76m

Der Baum ist Mando und muss rechts umspielt werden.

Überquert die Scheibe die Mandolinie links vom Baum, spielt man mit Strafpunkt weiter von der Dropzone 2 m rechts vom Stamm.

Achtet auf Spieler, die euch auf dem Fairway der Bahn 4 entgegenkommen.

Die eingezeichnete OB-Linie zur Straße hin zählt **nicht**.



Bahn

4

76m

Hazard

Die Baumreihe links ist OB

Es ist **kein Hazard** auf dem
Hubschrauberlandeplatz.

Harderstraße

Bahn 5 :: Par 3

Discgolf im Glacis



Bahn

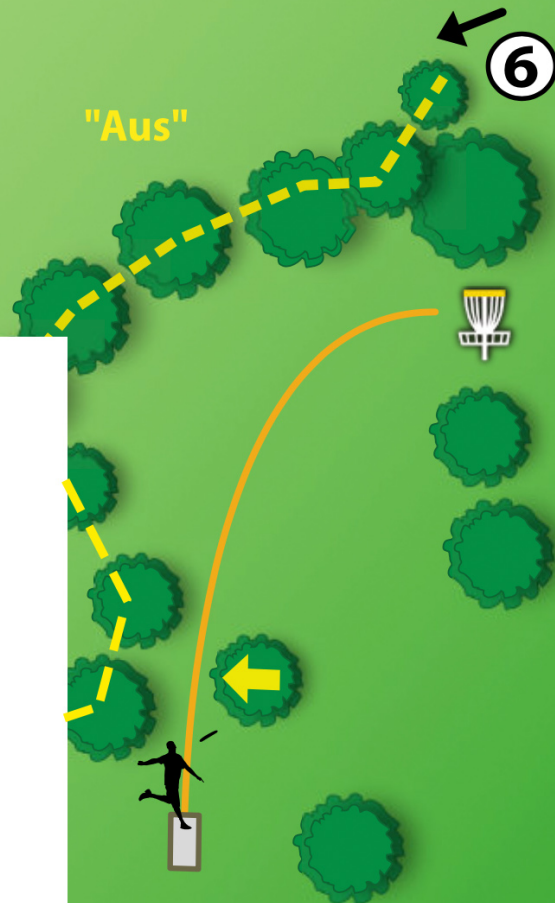
5

57m

Der Baum ist Mando und muss links umspielt werden.

Überquert die Scheibe die Mandolinie rechts vom Baum, spielt man mit Strafpunkt weiter von der Dropzone 2 m links vom Stamm.

Das Fairway der gesamten Bahn 6 ist OB.



Bahn 6 :: Par 3



Bahn 7 :: Par 3

DiscGolf

im Hindenburgpark

Bahn

7

80m

Hier ist spotten Pflicht, da auf dem Pfad Passanten von links kommen können.

Der Hubschrauberlandeplatz ist **kein Hazard**.

Bahn 8

Hazard

Amateur



Bahn 8 :: Par 4

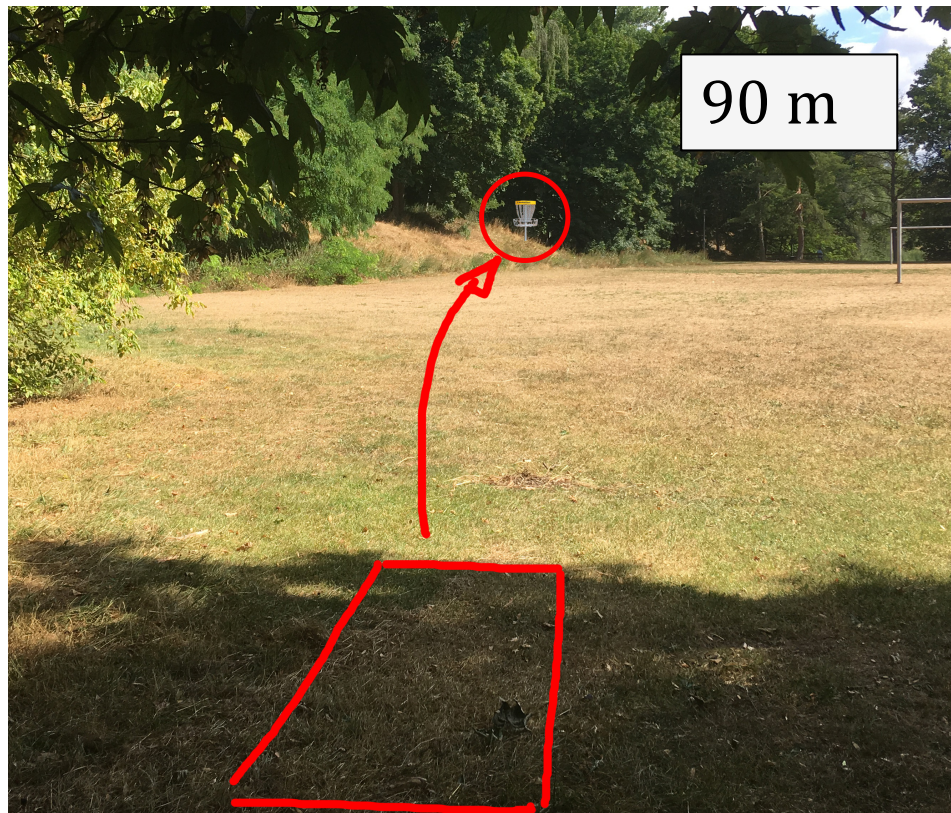


Spotten auf dem Hügel, da auf dem Weg rechts Passanten gehen können und die Flugbahn der Scheibe aus dem Sichtfeld gerät.

Der Weg rechts ist **OB**.

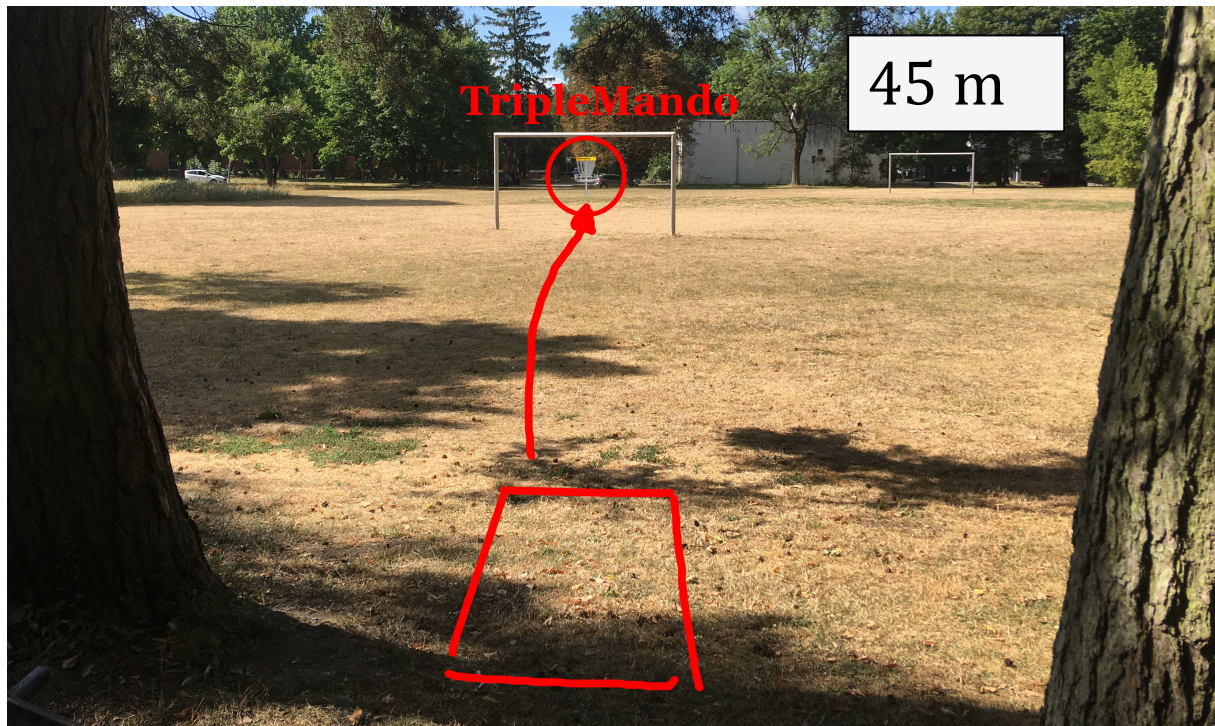


Bahn 9 :: Par 3



Achtet auf Spieler, die euch auf dem
Fairway der Bahn 10
entgegenkommen.

Bahn 10 :: Par 3



Das Tor ist ein TripleMando

Dropzone ist im Tor.

Achtet auf Spieler, die euch auf den
fairways der Bahnen 9 und 11
entgegenkommen.

Bahn 11 :: Par 3



Achtet auf Spieler, die euch auf dem
Fairway der Bahn 10
entgegentreffen.

Bahn 12 :: Par 3

Discgolf im Glacis



Bahn

~~8~~

12

87m

Der Weg links und der Zaun rechts
sind OB.

9



Bahn 13 :: Par 3

Discgolf im Glacis



Bahn

~~9~~

13

60m

Der Weg links und der Zaun hinter dem Korb sind **OB**.

1. Runde: keine Insel, kein Hazard.
Einfach ganz normal spielen.

2. Runde: Ab dem zweiten Wurf ist alles außerhalb der Insel **Hazard.**

(Es gibt keine Doppelstrafen für OB und Hazard!)

"Aus"



Insel

"Aus"

