

**Tee-Timers**  
DISC-GOLF WOLFENBÜTTEL

# Caddybook

**Braunschweig Open**

**22 Oktober 2022**



**Tee-Timers**  
DISC-GOLF WOLFENBÜTTEL



Herzlich Willkommen  
zu den Braunschweig Open 2022!

Wir freuen uns euch im Westpark zu begrüßen! Den fest installierten Kurs haben wir ein wenig umdesigned, um euch ein paar interessante, abwechslungsreiche und hier und da vielleicht auch fordernde Bahnen zu bieten.

Auf den kommenden Seiten stellen wir euch den diesjährigen Kurs vor.

Danke an alle Helfer, die dieses Event möglich machen, an die Stadt Braunschweig und den MTV Braunschweig für die gute Unterstützung.

Wir wünschen eine gute Anreise sowie viel Spaß und Erfolg.

# Zeitplan

Anmeldung ab	7:45 Uhr
Playersmeeting	8:30 Uhr
Tee-Off 1 Runde ca.	9:15 Uhr
Mittagessen ca.	12:15 Uhr
Tee-Off 2 Runde ca.	13:30 Uhr
(Metrix beachten)	

Beim Playermeeting wird nur auf eventuelle Fragen eingegangen. Es werden nicht die Bahnen vorgestellt!

## Wichtige Informationen:

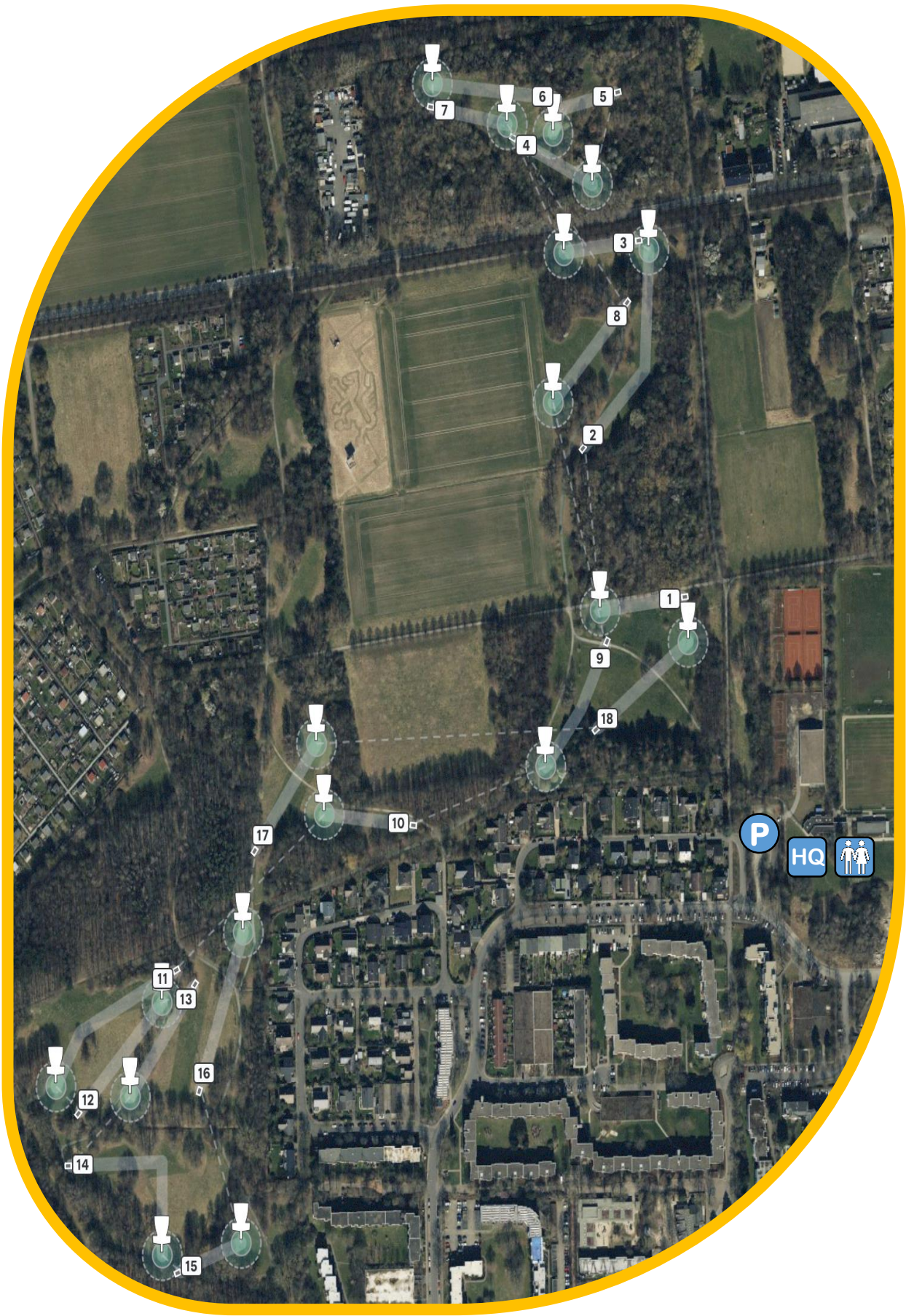
TD-Büro - Adresse für das Navi:  
Rheinring 14, 38120 Braunschweig

Das Scoring läuft über Discgolf Metrix. Für eure Kontrolle liegen im TD Büro Scorekarten bereit oder Ihr nutzt U-Disc. Das Layout ist dort hinterlegt.  
Die Scores müssen nach der Runde nicht bestätigt werden.

AcePool (1 Euro) wird geteilt.  
Stechen werden auf den folgenden Bahnen ausgetragen:  
1, 9, 18 bis zur Entscheidung.

Ein Verbandskasten liegt im TD Büro.

Telefonnummer:  
Andreas Martin: 0176 / 64375248



# Bahnübersicht

Bahn	Länge	Par	Bahnerläuterung
1	84	3	
2	182	4	
3	74	3	
4	86	3	
5	77	3	
6	125	3	OB links ab Markierung
7	76	3	OB links ab Markierung, Mando rechts umspielen zur Dropzone bei verfehlen.
8	107	3	
9	115	3	
10	88	3	
11	156	4	OB links ab der Markierung, Mando rechts umspielen zur Dropzone bei verfehlen.
12	120	3	OB links ab der Markierung.
13	108	3	
14	167	4	OB long.
15	66	3	
16	131	3	AUF DEN SPOTTER ACHTEN! Wege sind OB, Island Green.
17	103	3	OB links und rechts ab den Markierungen.
18	114	3	OB hinter dem Korb und rechts ab den Markierungen.
Ges.	1979	57	

## **Ergänzende Hinweise**

Für jedes verfehlen eines Mandos gibt es einen Strafwurf.  
Auch von der Dropzone.

Alle geschotterten Wege die auf den Tee-Signs nicht als OB ausgewiesen sind, werden behandelt wie Flüsse und sind somit OB.

Regel 6.3 b5 der Bundesspielordnung.  
(Mitführen oder Konsum von Alkohol)  
Ein Verstoß führt zur Disqualifikation!

A top-down view of a golf hole on a green. A yellow flag is in the hole. A yellow warning sign with a black exclamation mark is on the green. A hole marker is on the green. A red-bordered box contains the text 'Achtet auf Passanten!'. An orange-bordered box contains '84 m Par 3'. An orange circle contains the number '1'. The green is surrounded by trees and a grey path.

**Achtet auf  
Passanten!**

84 m  
Par 3

**1**



**Achtet auf  
Passanten!**

**2**

**182 m  
Par 4**



A top-down illustration of a golf hole. A grey path leads to a hole in the center. A yellow warning sign with a black exclamation mark is positioned above the hole. A yellow flag is in the hole. The hole is surrounded by green grass and several green trees. A red-bordered box with the text 'Achtet auf Passanten!' is on the left. An orange box with '74 m Par 3' is below it. An orange circle with the number '3' is at the bottom left.

**Achtet auf Passanten!**

74 m  
Par 3

**3**



A top-down view of a golf hole on a green. The hole is a yellow rectangle at the bottom center. A green flag is in the hole. A yellow circle with a black exclamation mark is above the hole. The green is surrounded by various green bushes and trees. A white path leads from the hole towards the warning sign.

86 m  
Par 3

4



**5**

77 m  
Par 3



**OB**



**OB**

OB links

**6**

125 m  
Par 3



**OB**



**OB**

**DZ**

76 m  
Par 3

OB links Mando  
rechts umspielen  
DZ bei verfehlen



**7**



**Achtet auf  
Passanten!**

**8**

**107 m  
Par 3**



**Achtet auf  
Passanten!**



115 m  
Par 3



**Achtet auf  
Passanten!**



**10**

88 m  
Par 3





**DZ**

Mando rechts  
umspielen  
Dropzone bei  
Verfehlen

**11**

156 m  
Par 4





**OB**

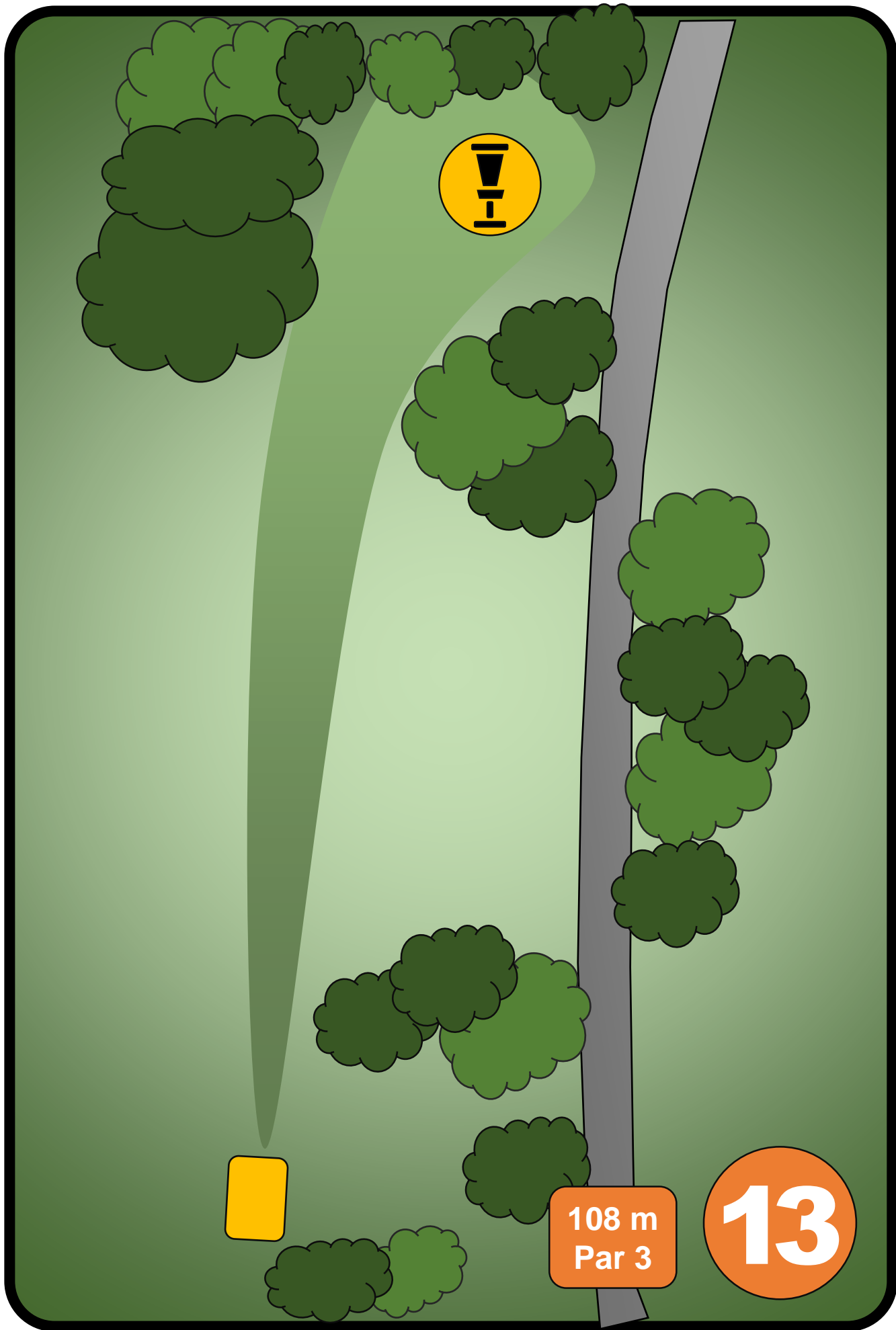


OB links

**12**

120 m  
Par 3





108 m  
Par 3

13

OB



167 m  
Par 4

OB long

14





**Achtet auf  
Passanten!**

**15**

**66 m  
Par 3**

**OB**

**OB**

**Achtet auf  
das Signal  
des Spotters!**

**OB**

Island Green

**16**

131 m  
Par 3



**OB**



**OB**

**OB**

**OB links  
und rechts**

**OB**

**103 m  
Par 3**

**17**

**Achtet auf  
Passanten!**



**OB**

**Achtet auf  
Passanten!**

OB lang und  
rechts

**18**

114 m  
Par 3

