

Allgäu Open 2023

Anmeldung

Am Caddyshack

1 min vom

Parkplatz

Zeitplan:

Anmeldung - ab 07:30 Uhr

Playersmeeting - 8:00 Uhr

1. Runde - 8:30 Uhr

2. Runde - 11:30 Uhr

Mittagspause - 14:00 Uhr

3. Runde - 15:30 Uhr

Scoring

Die Flights und das

Scoring wird über

Discgolfmetrix

abgewickelt.

Fotos & Videos

Der Verein plant Fotos zu machen und

gegebenenfalls auf den

entsprechenden Webseiten und

Social-Media-Plattformen zu

veröffentlichen. Falls Du damit nicht

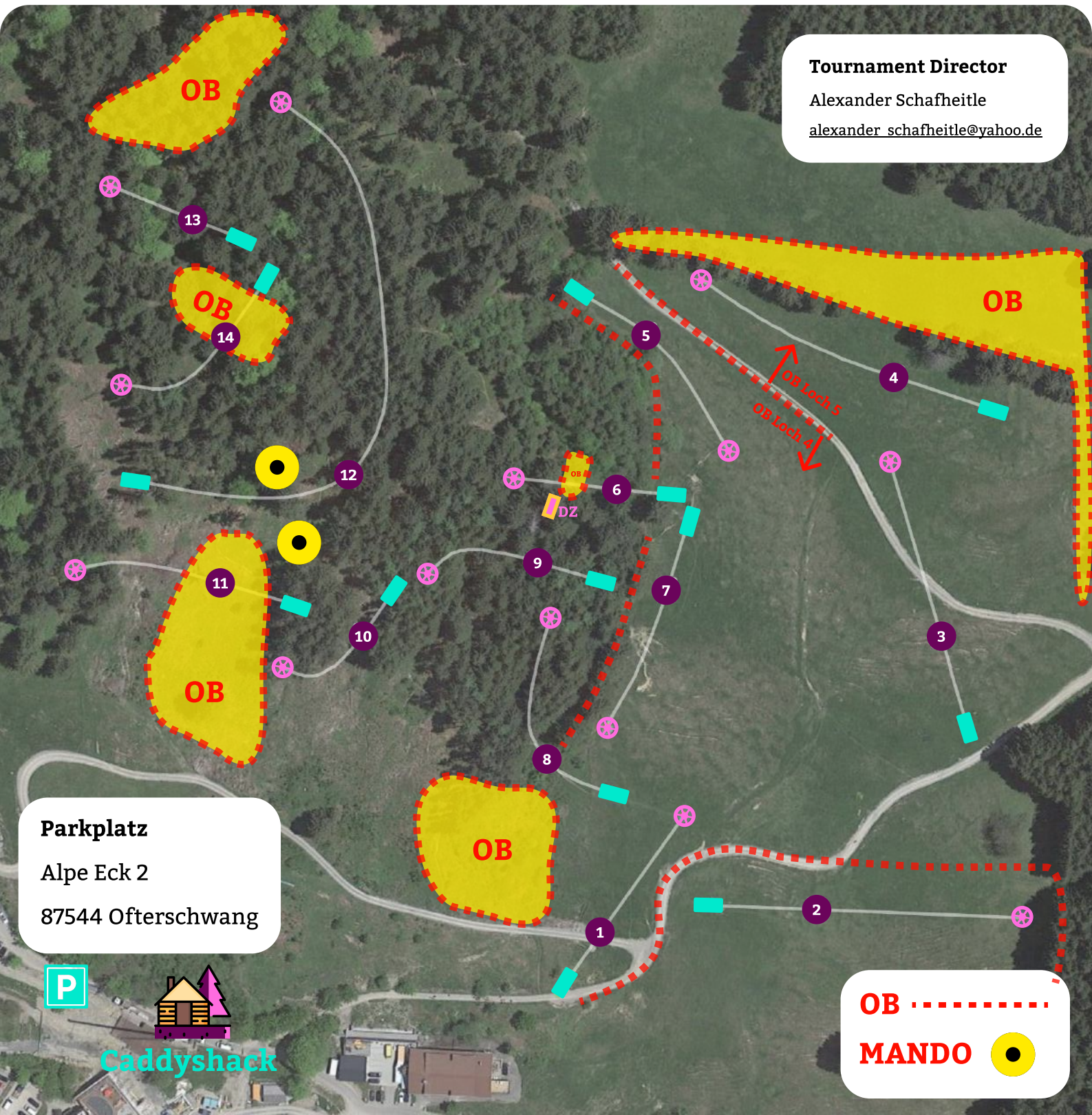
einverstanden bist, sag einfach bei

der Anmeldung bescheid.

Tournament Director

Alexander Schafheitle

alexander_schafheitle@yahoo.de



Parkplatz

Alpe Eck 2

87544 Ofterschwang



Caddyshack

OB (yellow dashed line)

MANDO (yellow circle)

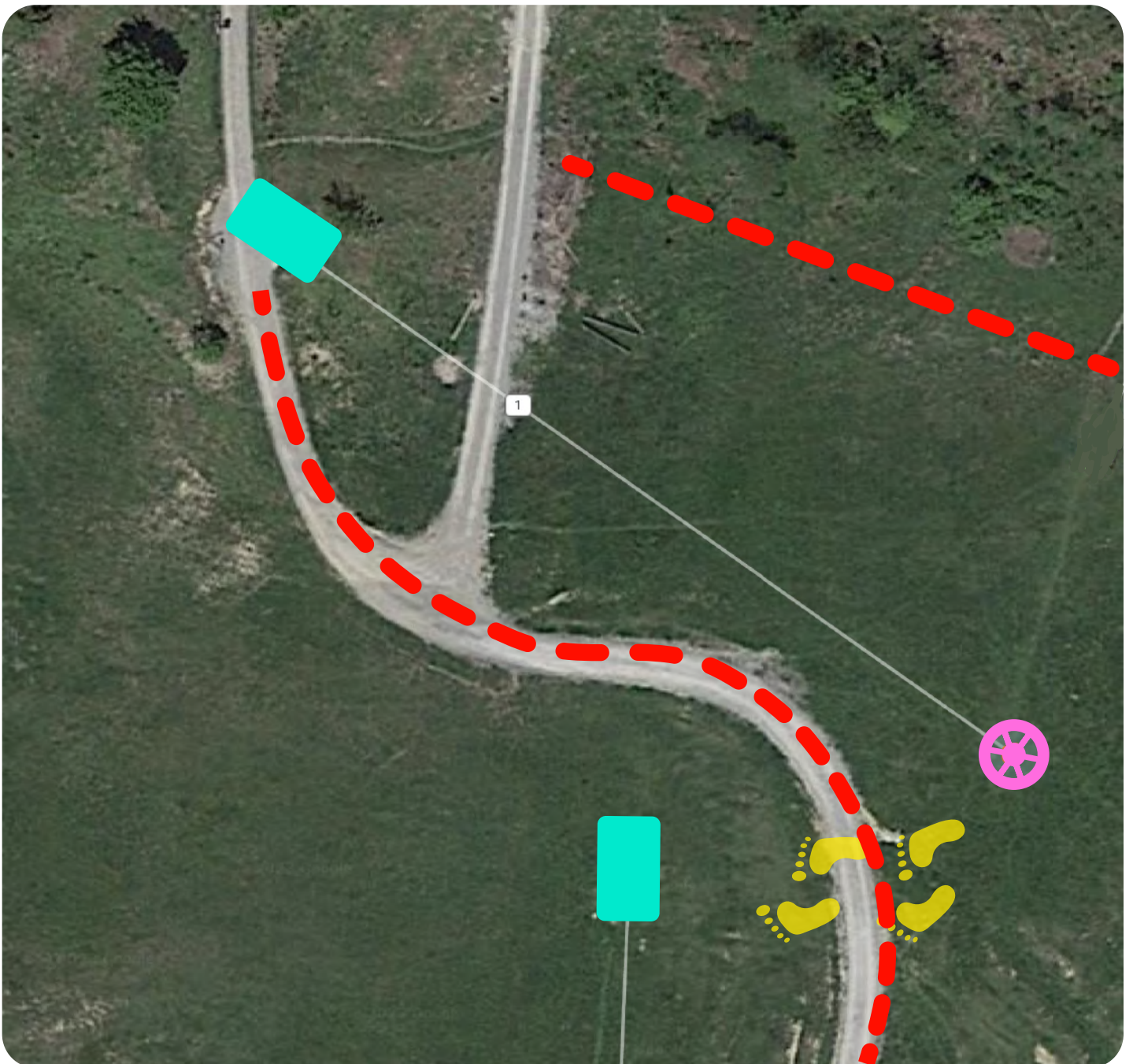
Loch 1

Beschreibung

Der Zaun links und der Weg rechts markieren das OB.

Par 3

81m



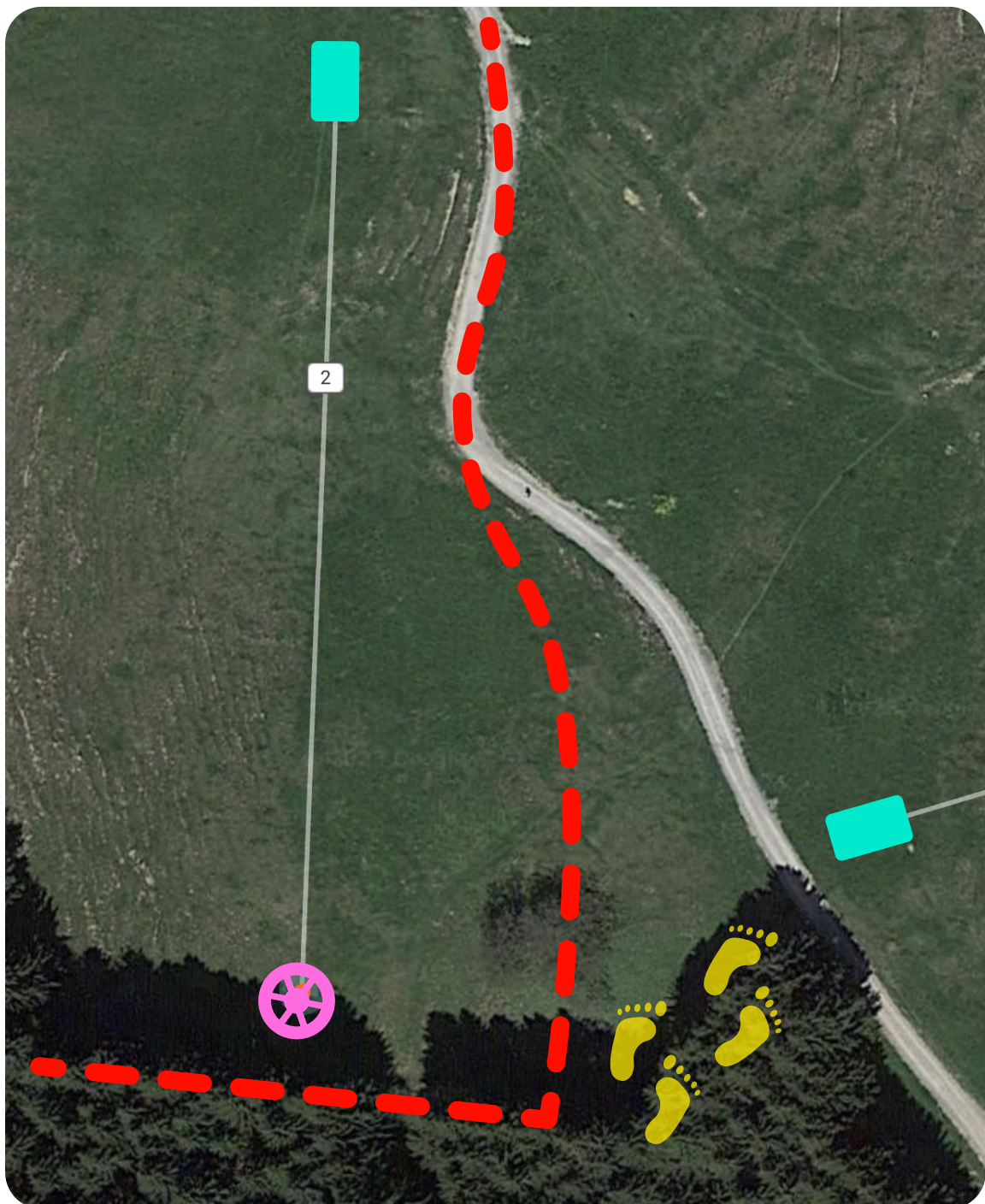
Loch 2

Beschreibung

Der Weg links und das Band markieren das OB. Der Zaun hinter dem Korb markiert das OB.

Par 3

116m



Loch 3

Beschreibung

Der Zaun rechts markiert das OB. Der Weg ist kein OB!

Par 3

104m



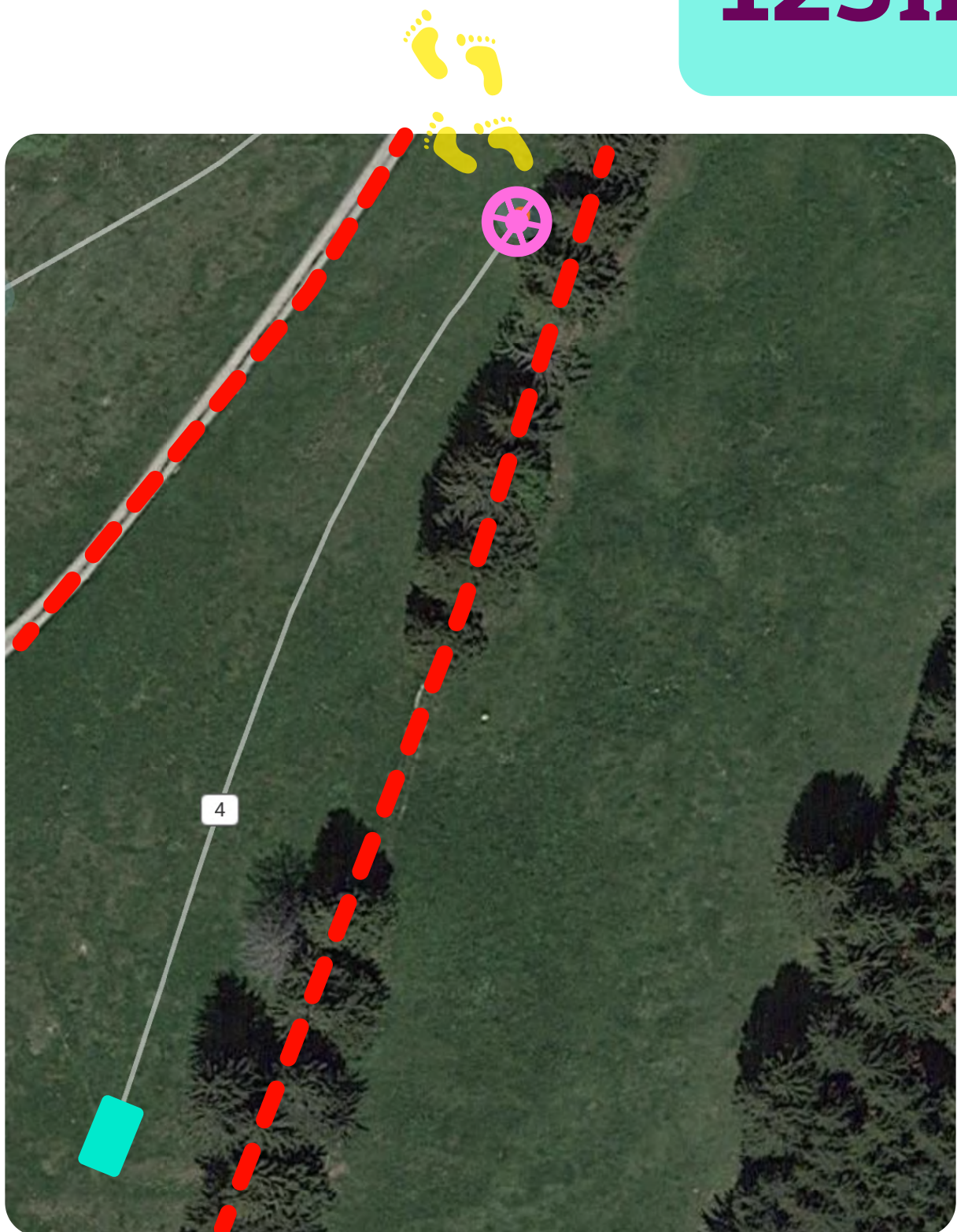
Loch 4

Beschreibung

Der Weg und alles links davon ist OB. Der Zaun markiert das OB rechts.

Par 3

123m



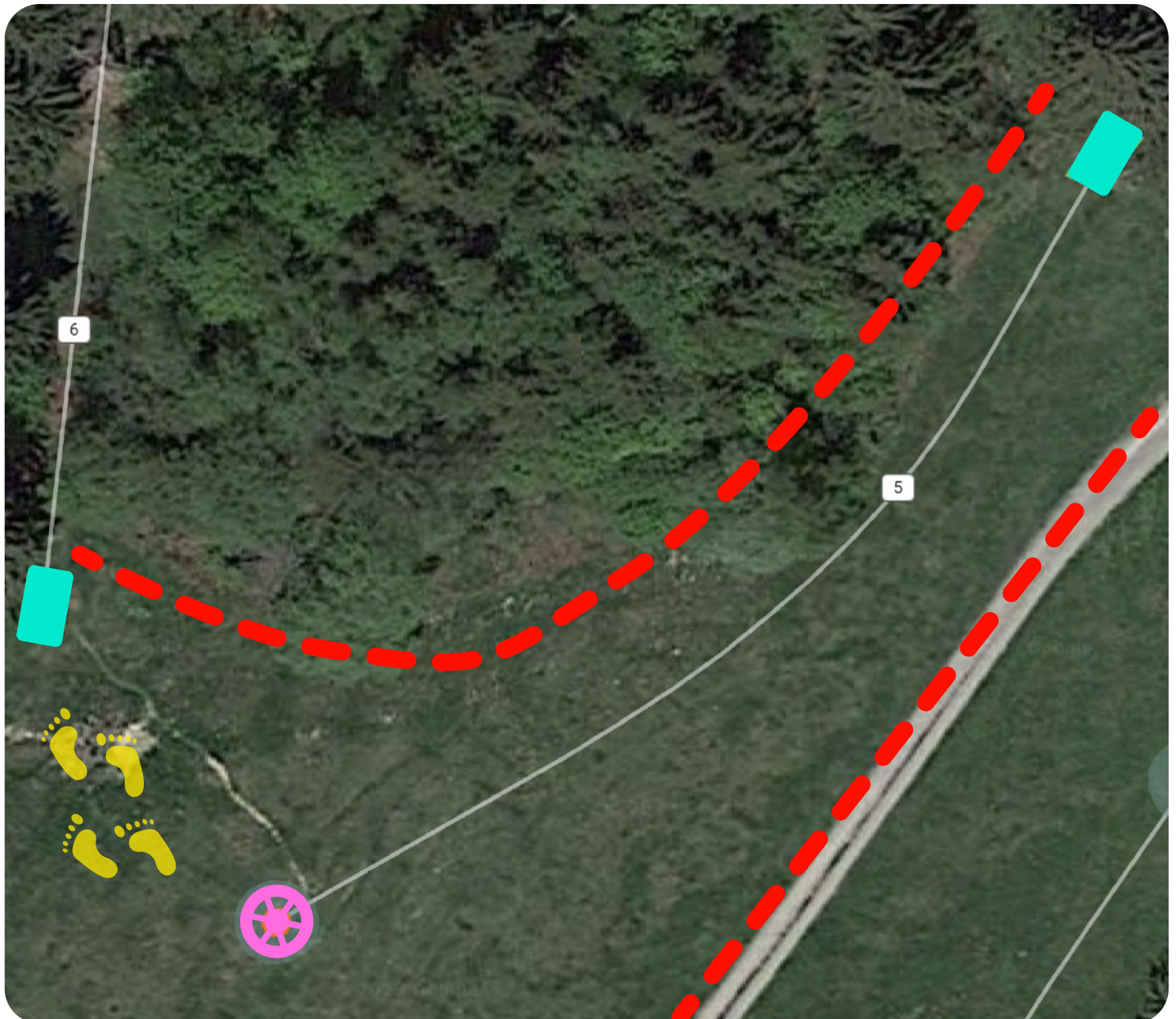
Loch 5

Beschreibung

Der Weg und alles links davon ist OB. Der Zaun markiert das OB rechts.

Par 3

83m



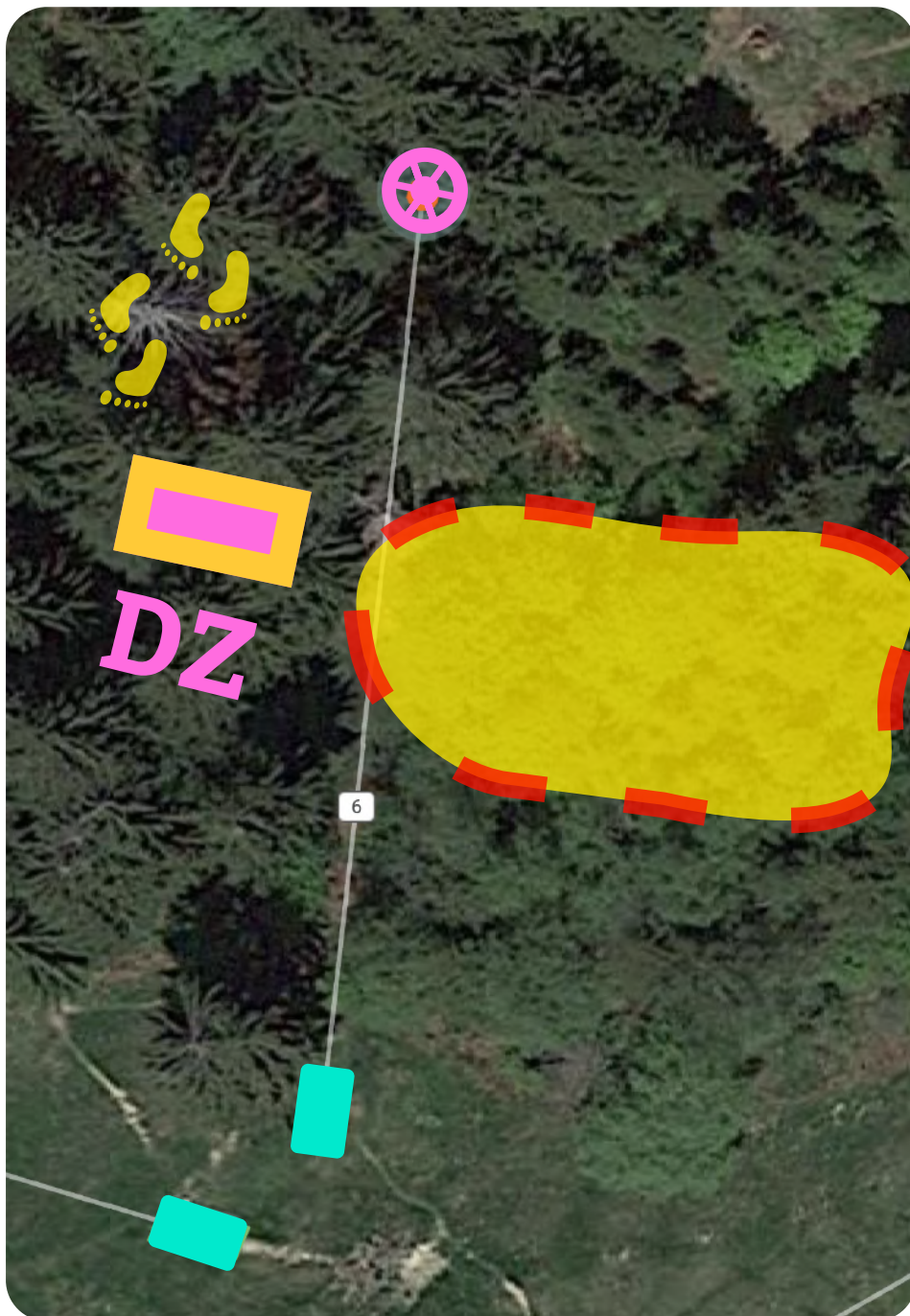
Loch 6

Beschreibung

Der Teich ist OB. Die DZ ist rosa markiert. Im Bach gilt relief.

Par 3

59m



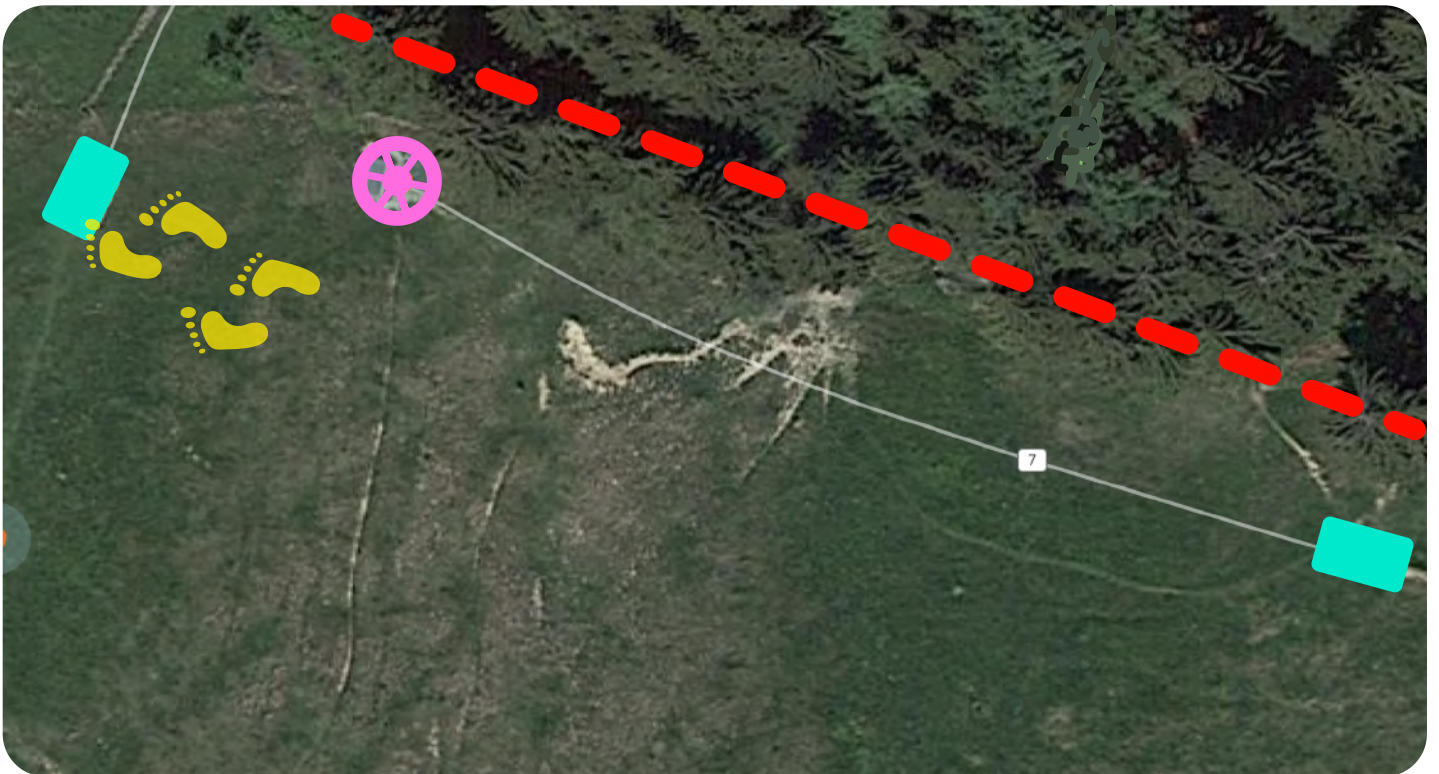
Loch 7

Beschreibung

Der Zaun rechts markiert das OB.

Par 3

86m



Loch 8

Beschreibung

Kein OB!

Par 3

85m



Loch 9

Beschreibung

Kein OB!

Par 3

69m



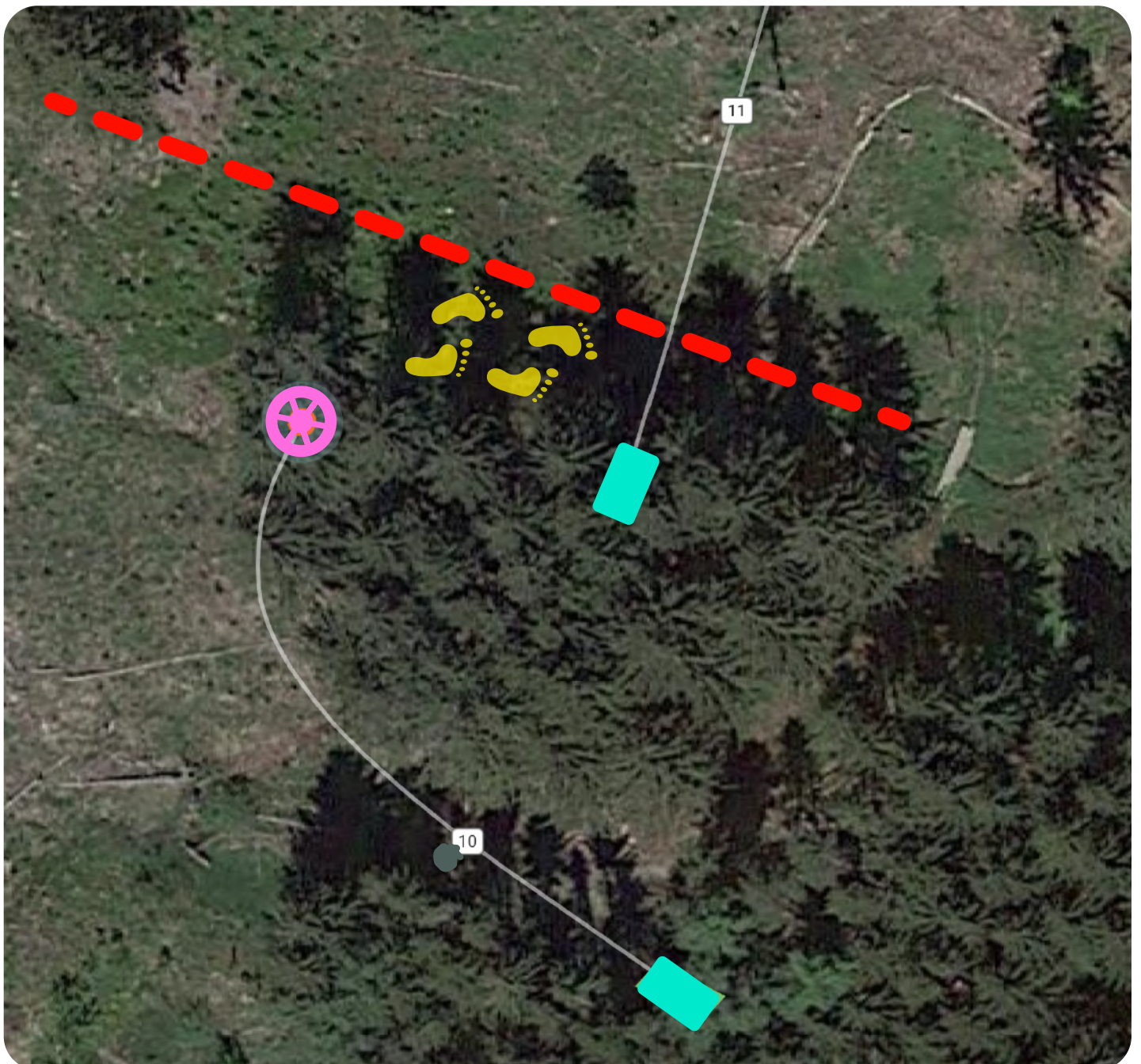
Loch 10

Beschreibung

Die Schlucht hinter dem Korb ist OB und mit rosa Farbe markiert.

Par 3

57m



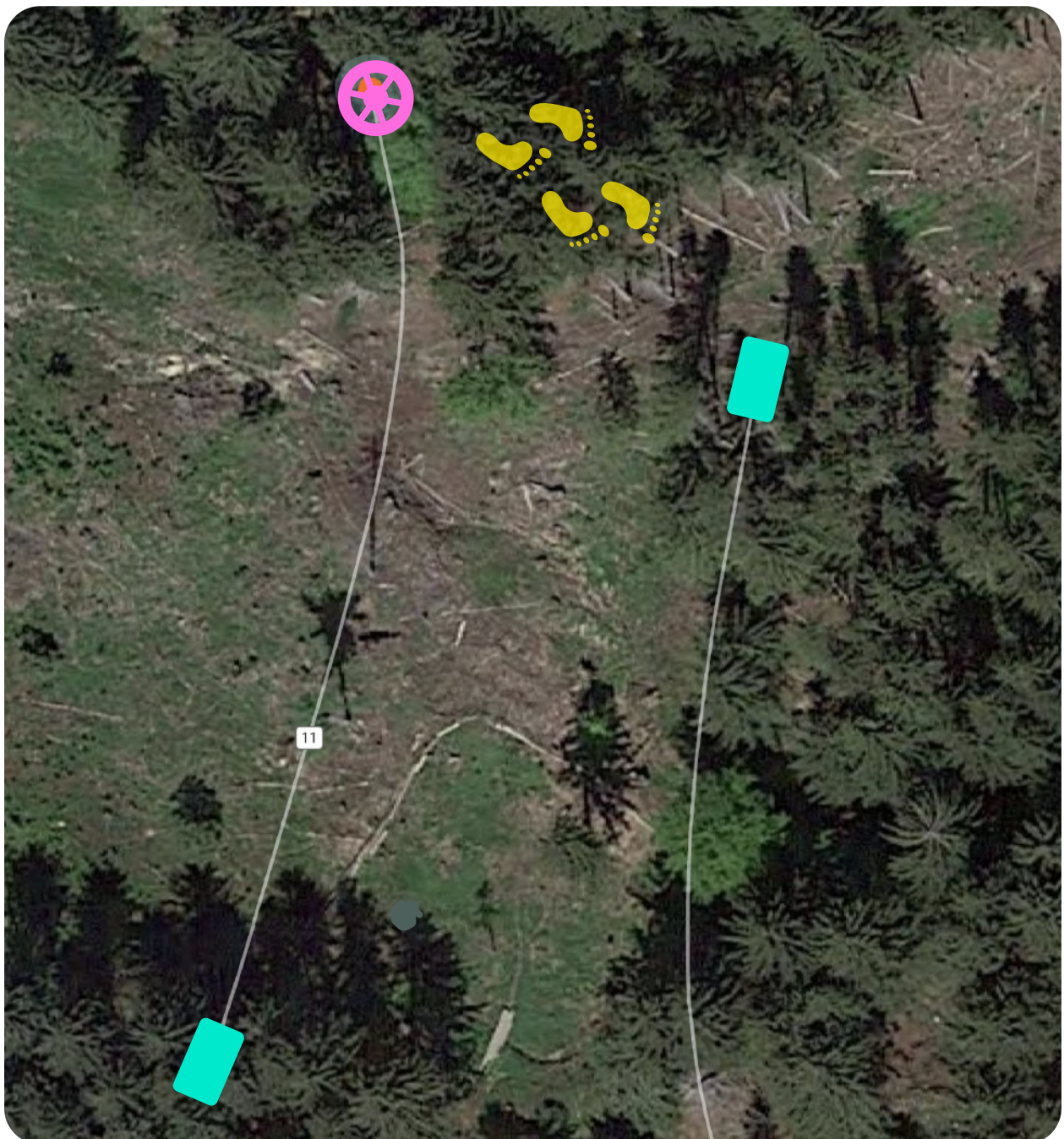
Loch 11

Beschreibung

Es gibt kein OB. Bitte achtet auf die jungen Bäume!

Par 3

85m



Loch 12

Beschreibung

Jeweils ein Baum links & rechts bilden das Double Mando. Hinter dem Korb die Schlucht ist OB und mit rosa Farbe markiert.

Par 5

239m



Loch 13

Beschreibung

Kein OB. Kein Mando.

Par 3

50m



Loch 14

Beschreibung

Die Schlucht direkt vor dem Tee ist OB.

Par 3

72m

