



## 6. Wiesensee Open

19.04.2026

# Caddybook

**Essen vorbestellen bis Sonntag 12.04.2026, 23:59 über folgendes Formular:**

<https://forms.gle/foA7pFrmHZ8aqqkB8>

Wer nicht rechtzeitig vorbestellt muss sich selbst versorgen, es wird nicht wie letztes Jahr flexibel Speisen zum Erwerb ohne Vorbestellung geben!

Es wird neben den vorbestellten Mahlzeiten morgens Kaffee und ganztägig alkoholische und alkoholfreie Getränke zu kaufen geben.

### Zeitplan:

**Freitag:** Freies Training 17-20 Uhr

### **Samstag, 18.04.2026, 1. Vereinscup @ Wiesensee, der Kurs ist für Training geschlossen!**

8:00 - 8:30: Anmeldung / Registration

8:30: Players Meeting

ca. 9:00 - 11:30: 3x6 Bahnen Gruppenphase

ca. 12:00 - 13:00: Viertelfinale und 1. Platzierungsrunde (8 Bahnen)

ca. 13:00 - 14:00: Mittagspause in der Beach Bar (Essen vorbestellen!)

ca. 14:00 - 15:00: Halbfinale und 2. Platzierungsrunde (8 Bahnen)

ca. 15:15 - 16:15: Finale und Spiel um den 3. Platz (8 Bahnen)

ca. 16:45 - 17:00: Siegerehrung

im Anschluss: Tombola und Abend ausklingen lassen, die Beachbar bleibt offen

### **Sonntag:**

08:00-08:30 Anmeldung

08:30 Players Meeting

ca. 09:00 Start Runde 1

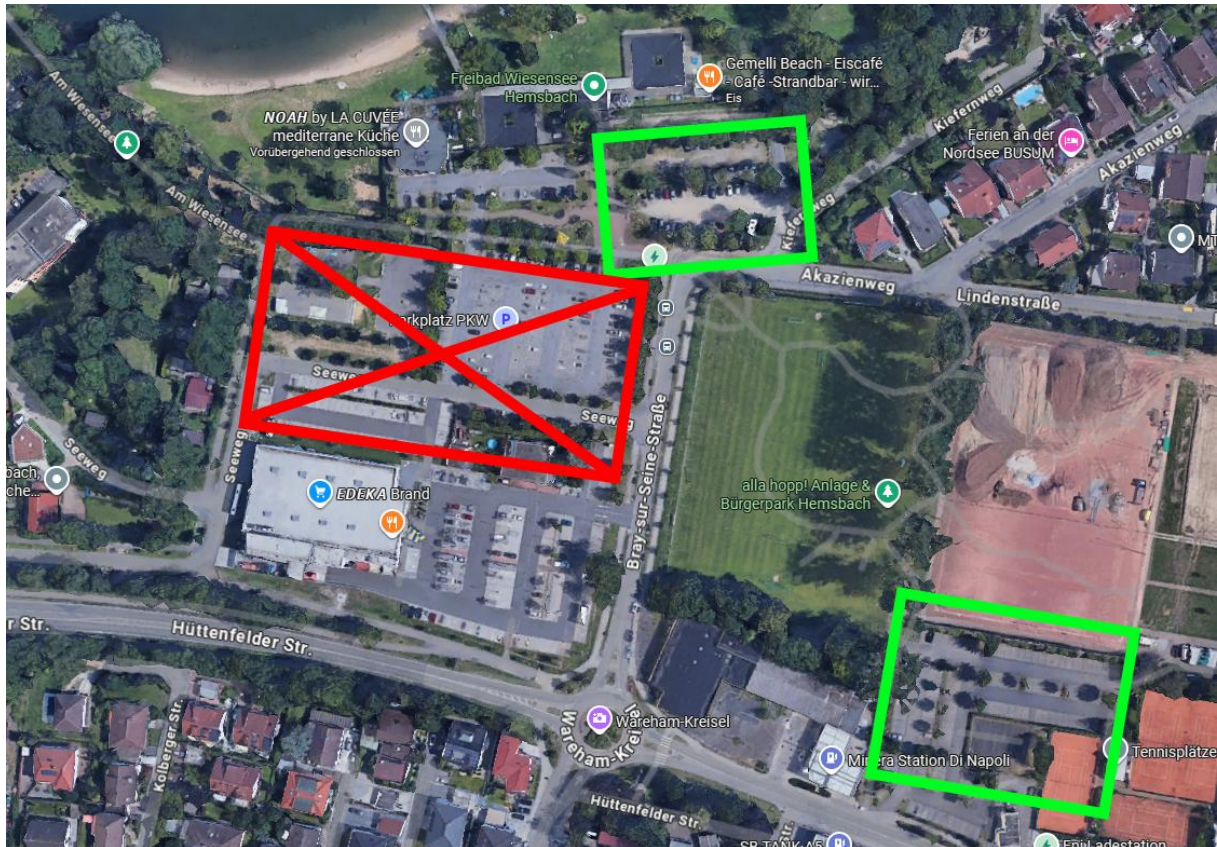
ca. 11:00 Start der 2. Runde direkt im Anschluss an die 1.

ca. 13:00-14:00 Mittagspause

ca. 14:00 Start 3. Runde (ca. 1 Stunde nachdem alle mit der 2. Runde fertig sind)

ca. 16:20 Siegerehrung

Da Samstag auf dem großen Parkplatz vorm See ein Flohmarkt stattfindet, sind die Parkplätze direkt am See begrenzt. Wenn diese voll sind, bitte stattdessen auf den Parkplätzen der Hans-Michel-Halle parken. In der folgenden Grafik sind die erlaubten Schotterparkplätze am See und die an der Hans-Michel-Halle grün markiert. Auf den Rot markierten Flächen kann wenn überhaupt nur Sonntag geparkt werden.





Die ausgewiesenen OBs gelten auf allen Spielbahnen

- Bahn 1: 88 m
- Bahn 2: 75 m
- Bahn 3: 55 m
- Bahn 4: 88 m
- Bahn 5: 96 m
- Bahn 6: 64 m
- Bahn 7: 182 m (Par 4)
- Bahn 8: 110 m
- Bahn 9: 42 m
- Bahn 10: 95 m
- Bahn 11: 82 m
- Bahn 12: 65 m
- Bahn 13: 69 m
- Bahn 14: 90 m



P

Eingang

WC TD Office

OB



OB



88 m

Par 3



OB See, OB lang  
OB über dem Zaun  
Auf Bahn 2 Rücksicht nehmen!

Restaurant

← Bahn 3

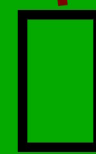
OB



75 m  
Par 3



OB See  
OB über dem Zaun  
Auf Bahn 1 Rücksicht nehmen!





55 m  
Par 3



OB See  
2 Mandatories  
Bei Verpassen mit Strafpunkt  
zur jeweiligen Dropzone

←  
Bahn 4

DZ

DZ



Bahn 5

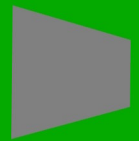


88 m

Par 3



OB See



← Bahn 6



96 m

Par 3

OB

OB links  
OB Poolgelände





6

64 m

Par 3



← Bahn 7

Korb auf der Tischtennisplatte.  
Auf Spieler hinter dem Korb  
an Abwurf 11 Rücksicht nehmen

OB



182 m  
Par 4



Bahn 8

OB See  
OB über dem Zaun





8

110 m  
Par 3

OB



OB über dem Zaun





Bahn 10

9

42 m  
Par 3

OB



DZ



OB über dem Zaun  
Mandatory Rechts  
Bei Verfehlen zur Dropzone  
mit Strafpunkt



Bahn 11



95 m

Par 3



Rücksicht auf die Abwürfe  
der Bahnen 11 und 12 nehmen

Bahn 12



OB

OB



82 m

Par 3

OB

Bahn 12

OB über dem Zaun und  
auf dem Poolgelände





Bahn 13



65 m  
Par 3

OB



↖  
Bahn 14

OB

OB über dem Zaun und  
auf dem Poolgelände

OB





13

69 m  
Par 3

OB

DZ



OB über dem Zaun  
Mandatory links  
Bei Verfehlen zur Dropzone  
mit Strafpunkt

Bahn 14 →

OB



Bahn 1



90 m

Par 3



OB

OB über dem Zaun links  
OB auf dem Poolgelände rechts  
OB auf dem Gelände der Beachbar

