

**Mando ist links zu umspielen, bei Verfehlen Dropzone +1 Strafwurf.**

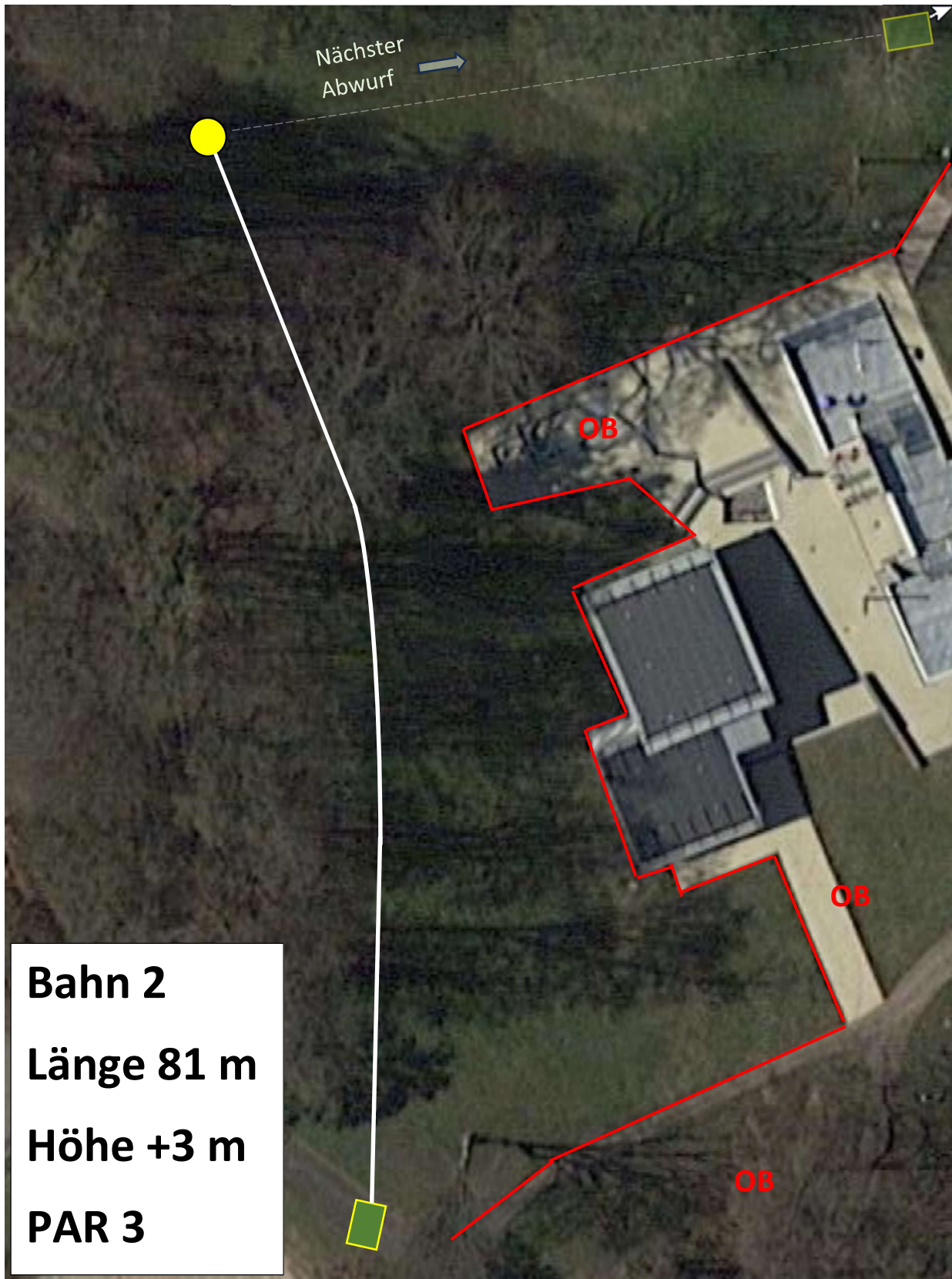
**Volleyballfeld ist Hazard, aber Lage mit + 1 Strafwurf weiter.**

**Achtung auf Werfer bei Abwurf Bahn 2 !**

**Alle Würfe über den Zaun sind OB.**

**Es gelten die normalen OB Regeln.**

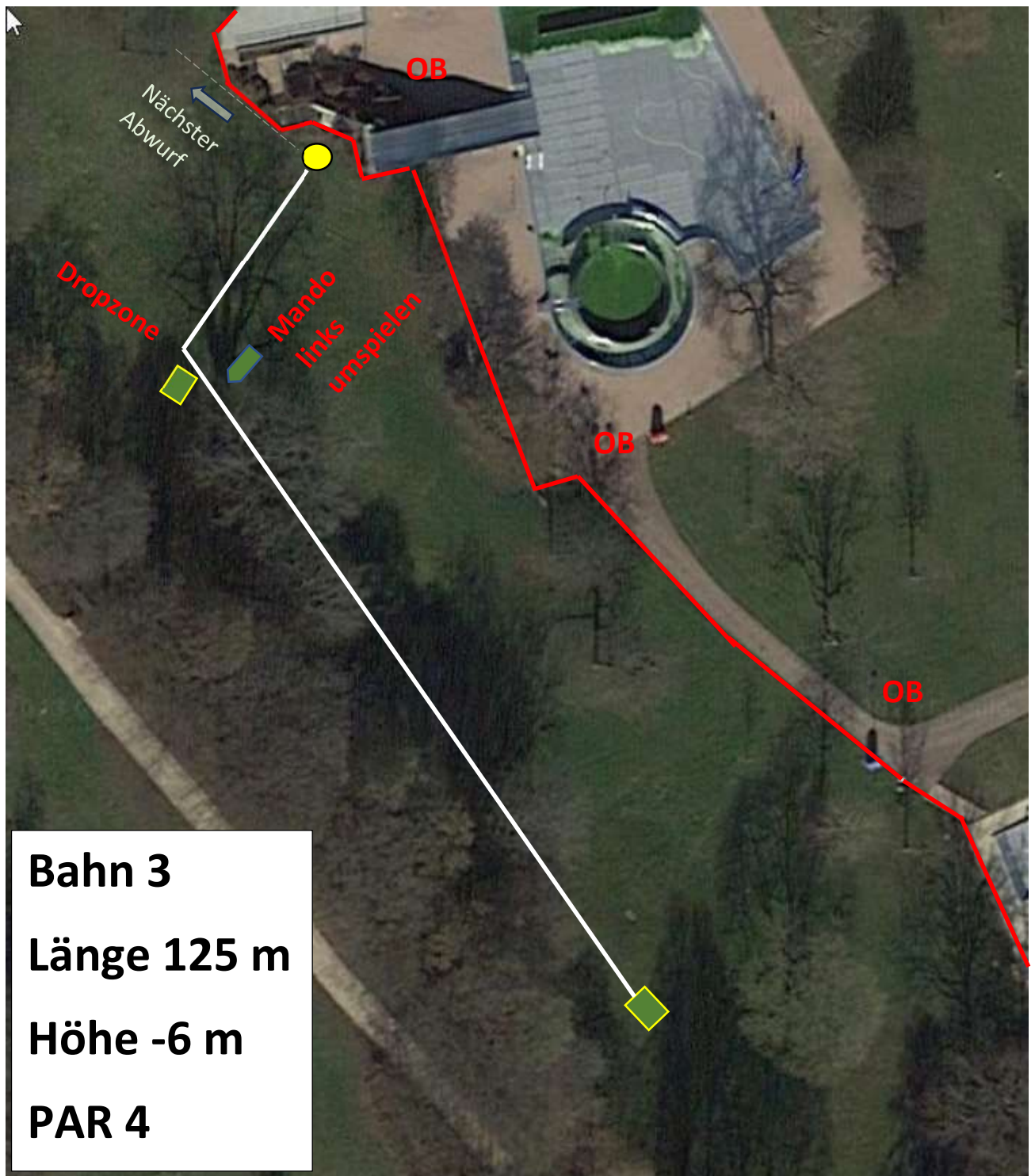




**Bitte auf Werfer Bahn 1 achten!**

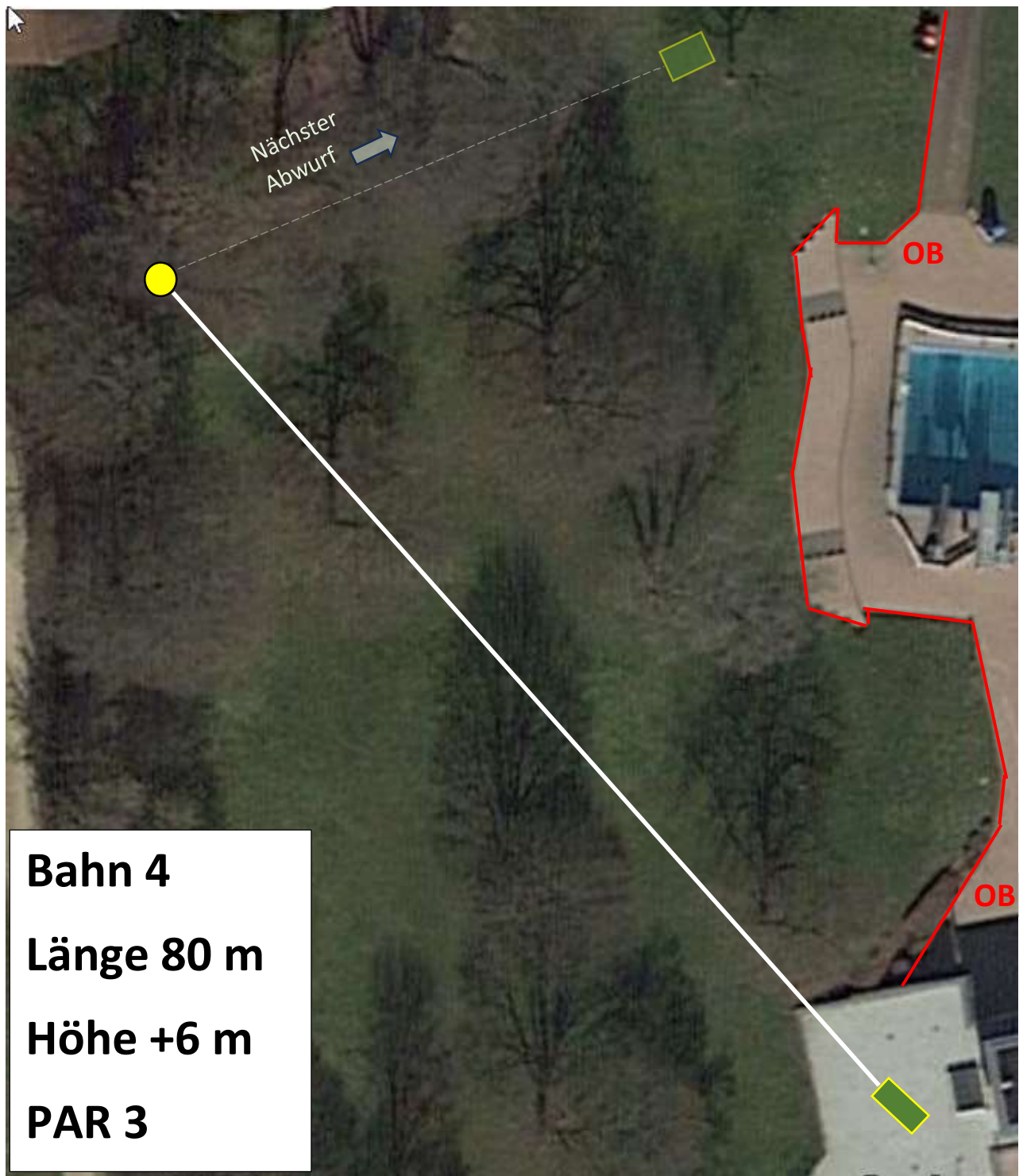
**Alle Würfe über den Zaun sind OB. Es gelten die normalen OB Regeln.**





**Mando ist links zu umspielen, bei Verfehlen Dropzone +1 Strafwurf.  
Alle Würfe über den Zaun sind OB. Es gelten die normalen OB  
Regeln.**





**Alle Würfe über den Zaun sind OB.  
Es gelten die normalen OB Regeln.**





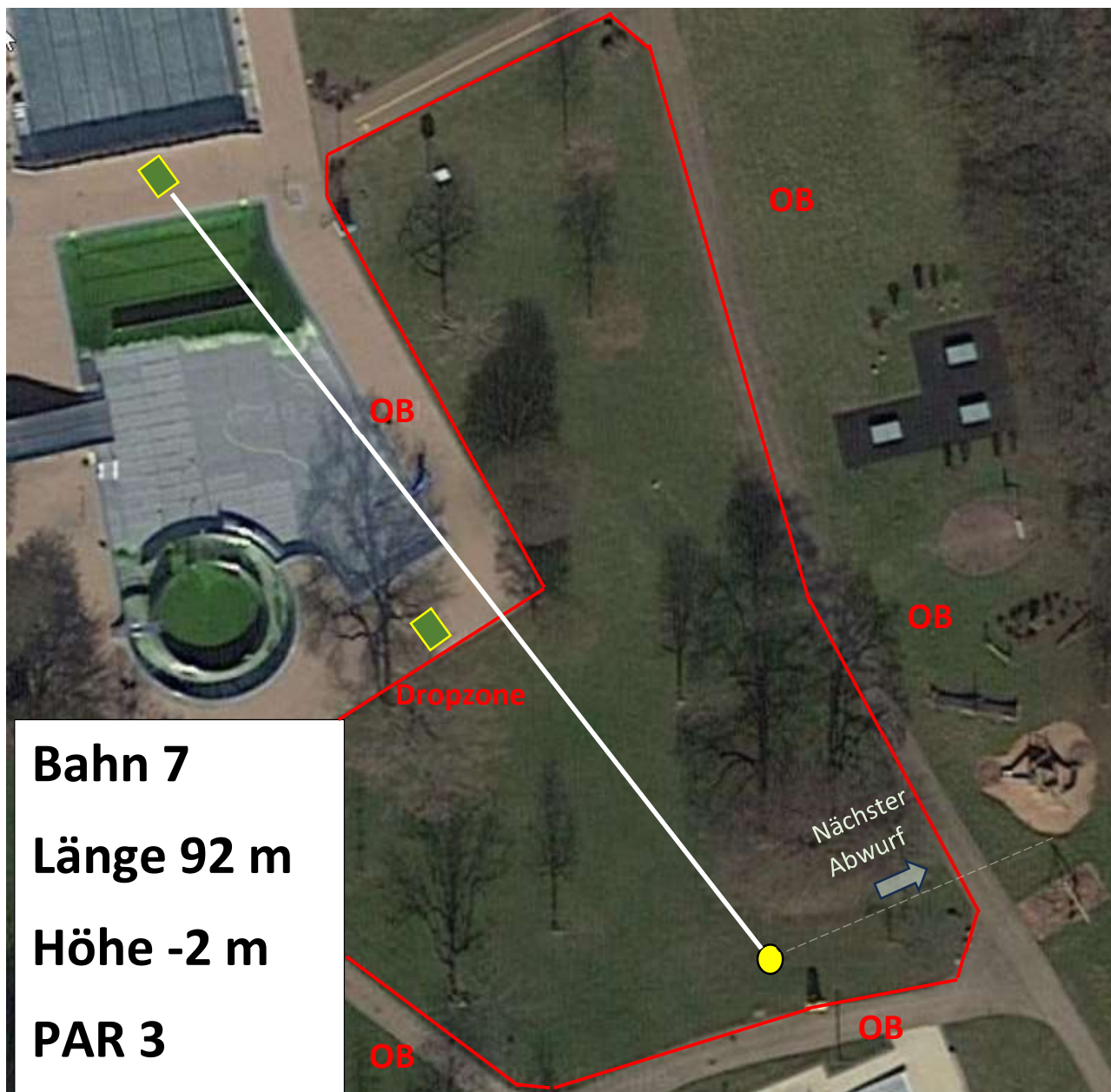
**Inselbahn, Scheibe muss nach dem Drive in der Insel zur Ruhe kommen. Beim Verfehlen der Insel, Dropzone + 1 Strafwurf. Jeder weitere Fehlversuch aus der Dropzone bleibt straffrei und muss wiederholt werden. Wird die Scheibe aus der Insel hinausgeworfen, nachdem sie zum 1. Mal save gelegen hat, gelten die normale OB Regeln.**



**Bahn 6**  
**Länge 88 m**  
**Höhe 0 m**  
**PAR 3**

Es gelten die normalen Ob Regeln.





**Inselbahn, Scheibe muss nach dem Drive in der Insel zur Ruhe kommen. Beim Verfehlen der Insel, Dropzone + 1 Strafwurf. Jeder weitere Fehlversuch aus der Dropzone bleibt straffrei und muss wiederholt werden. Wird die Scheibe aus der Insel hinausgeworfen, nachdem sie zum 1. Mal save gelegen hat, gelten die normale OB Regeln.**





**Bahn 8**

**Länge 104 m**

**Höhe 0 m**

**PAR 3**

**Alle Würfe über den Zaun sind OB. Es gelten die normlnen Ob Regeln.**



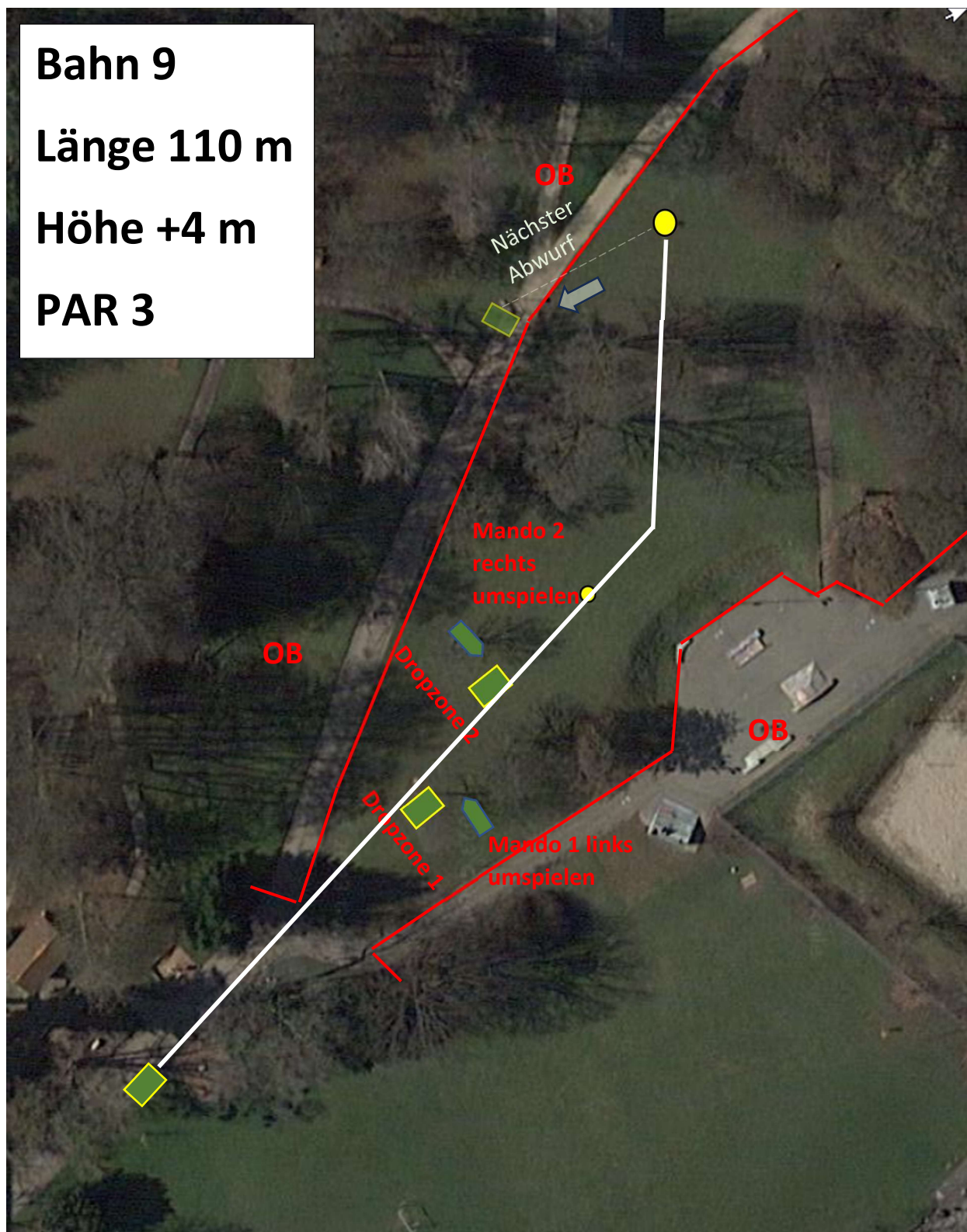


**Bahn 9**

**Länge 110 m**

**Höhe +4 m**

**PAR 3**



**Mando 1 ist links zum umspielen, das Mando 2 ist rechts zu umspielen. Bei verfehlen, Dropzone + 1 Strafwurf. Alle Würfe über den Zaun sind OB. Achtung auf Werfer Bahn 10.**

**Spotter gibt die Bahn frei. Es gelten die normalen OB**

**Regeln. Die Außenkante des Randstein zum Weg ist**

**die OB Grenze. Vorderer OB Bereich der Bahn markiert eine Schnur.**

