

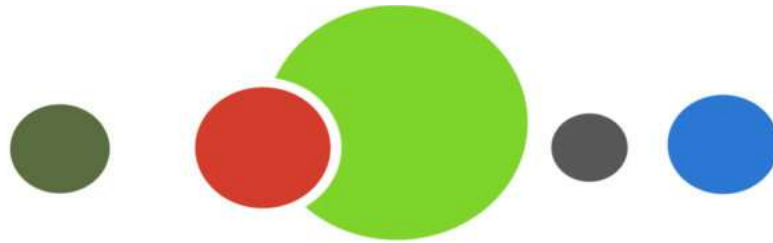
CADDIEBOOK

V 2



SPONSOREN

Wir bedanken uns recht herzlich bei den Sponsoren für die freundliche Unterstützung!



natur-erlebnispark

BREMERVÖRDE



Vielen Dank an alle Helfer, die sich um Orga, Sponsoren, Verpflegung, Aufbau, Spotten und Abbau kümmern!

ÜBERSICHT

- Veranstalter:** Niedersächsischer Frisbeesport Verband e.V.
TSV Iselersheim e.V.
Discgolf Sparte: KRAKEN BREMERVÖRDE
- Turnierdirektoren:** Christian Buck +49-176-32576298
Jochen Buck +49-177-5901337
- Format:** 2x 16 Bahnen, Shotgun-Start 1. + 2. Runde
- Scoring:** turniere.discgolf.de, nach jeder Runde bestätigen
- Stechen bei Gleichstand:** 1.Platz: Playoff an Bahnen 16 + 12, repeat
2.-3.Platz: CTP an Bahn 12
- Weitere Preise:** - CTP an Insel-Bahn 12 – je Runde ein Preis
- optional 1€ Ace-Pool (Kein Ace = Vereinskasse)
- Disc-Verkauf:** hyzer-store.de mit Verkaufsstand beim Haus am See
- Anreise:** - Huddelberg 15, 27432 Bremervörde, „Ei-Parkplatz“
- Bahnhof Bremervörde: 1,3km / 15min Fußweg
- Verpflegung:** - Getränke/Snacks nahe Bahn 5
- Mittagessen bei Haus am See (Getränke nicht inklusive)
- WCs mit Trinkwasser:** - nahe Bahn 16 im Fachwerkhäuschen
- nahe Bahn 6/7 in WohnMobilStation
- nahe Bahn 15 im Kiosk
- Übernachtung:** - BBG WohnMobilStation, Fresenburg 8
- Ostel Jugendhotel, Feldstraße 9
- Notfall:** - Krankenhaus, Gnarrenburger Str. 117 Bremervörde
- Arzt Bereitschaft Tel. 116117, Apotheke Tel. 22833

Trinkt ausreichend Wasser und tragt dem Wetter angepasste Kleidung!

ZEITPLAN

Freitag, 19.9.2025

ca. 16:00 Uhr

Nds. Landesmeisterschaft DOUBLES

- Spaß-Turnier im best-shot Format
- kostenlos, Anmeldung bei [UDisc](#)

Samstag, 20.9.2025

08:30–09:10 Uhr **Anmeldung**, Turnierbüro beim Haus am See

09:20 Uhr

Players-Meeting

Grußworte von Bremervördes Bürgermeister
Gruppenfoto, Ring of Fire

10:00 Uhr

1. Runde, Shotgun-Start

13:00 Uhr

Mittagessen beim Haus am See

14:00 Uhr

2. Runde, Shotgun-Start

neue Gruppen nach Score sortiert

17:00 Uhr

Siegerehrung

Stechen bei Gleichstand:

1.Platz: Playoff Bahnen 16 + 12, repeat

2.-3.Platz: CTP an Bahn 12

Im Anschluss ist gemütliches Beisammensein im Biergarten.

Wir wünschen viel Spaß auf euren Runden!

BAHN	LÄNGE [M]	PAR
1	78	4
2	102	3
3	75	3
4	83	3
5	153	4
6	59	3
7	125	4
8	84	3
9	89	3
10	50	3
11	69	3
12	70	3
13	85	3
14	170	4
15	49	3
16	97	3
Σ	1.438	52

ADRESSE:

HUDELBERG 15

27432 BREMERVÖRDE



**TURNIERBÜRO BEIM
RESTAURANT HAUS AM SEE**



KIOSK



*** VERKAUFSTAND**


natur-erlebnispark
BREMERVÖRDE

FELDSTRASSE

AM SENIORENZENTRUM

HUDELBERG

**WELT DER
SINNE**

FRESENBURG



GARTENSTRASSE

KIEBITZWEG

**WOMO-
STATION**

**GRILL-
HÜTTE**



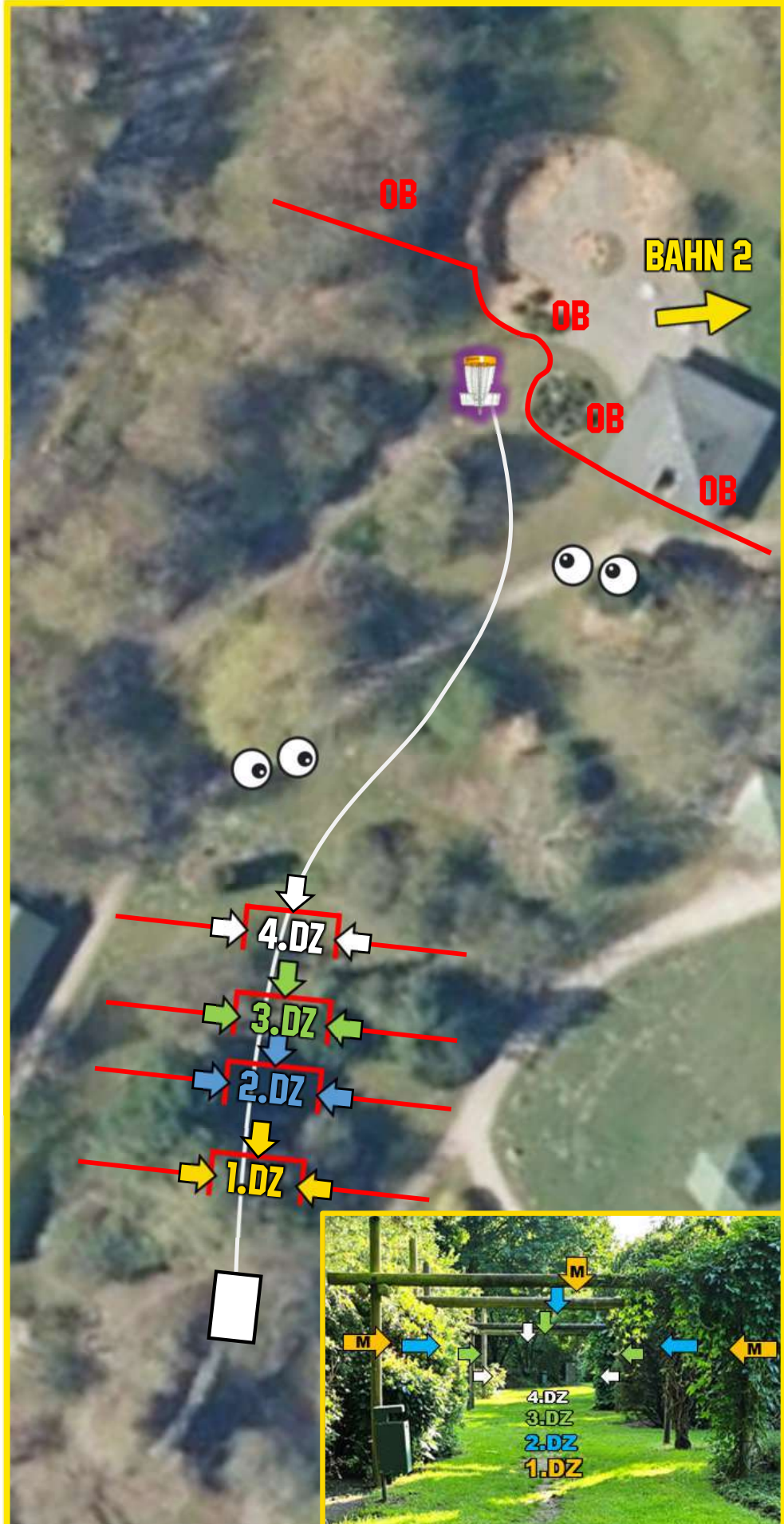
78 M • PAR 4

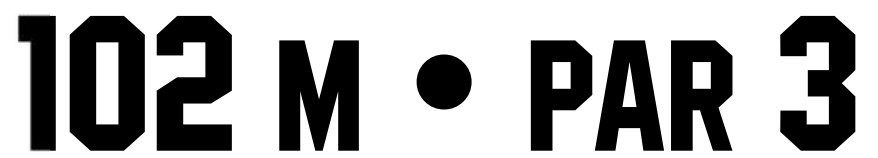
4 (!) 3-fach Mando.
Vorderer Pfosten/Latte
sind zu durchspielen.

Mando verfehlt = mit
Strafwurf von jeweiliger
Dropzone[DZ] weiter.

Markierte Flächen und
Hüttendach sind Aus
[OB].

Am Fairway und Korb
spotten.





Am Fairway spotten.



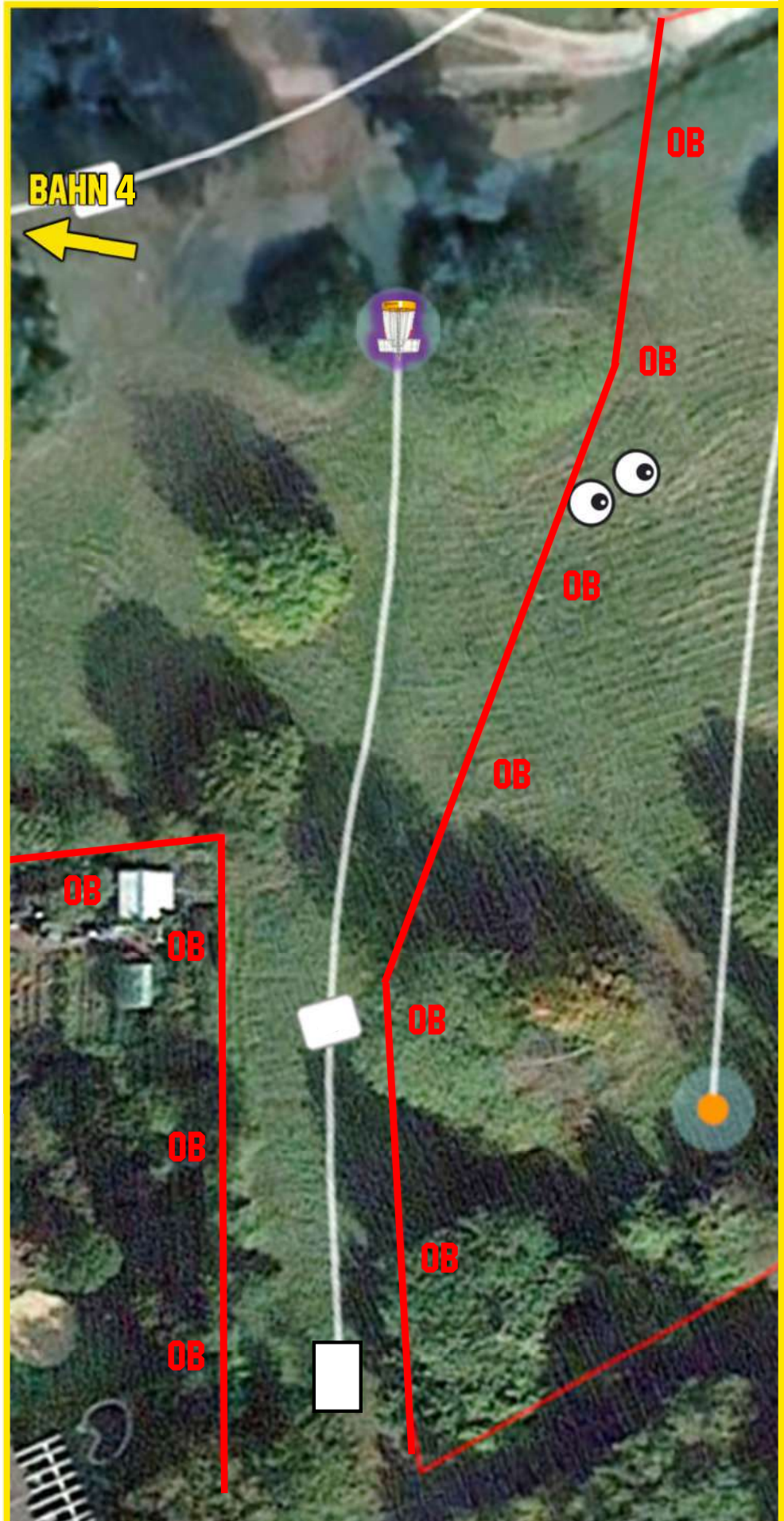


75 M • PAR 3

Hinter dem Zaun links
und Markierung rechts
ist Aus [OB].

Kontakt mit Spielern an
Bahn 2 + 4 aufnehmen.

Am Fairway spotten.



4

83 M • PAR 3

Feld und Gebüsch links,
hinter Zaun lang und
Markierung rechts ist
Aus [OB].

Kontakt mit Spielern an
Bahn 2 + 3 aufnehmen.

Am Korb spotten.





Wege rechts, Straße links und hinter Markierung lang ist Aus [OB].

Mando[M]-Baum links umspielen.

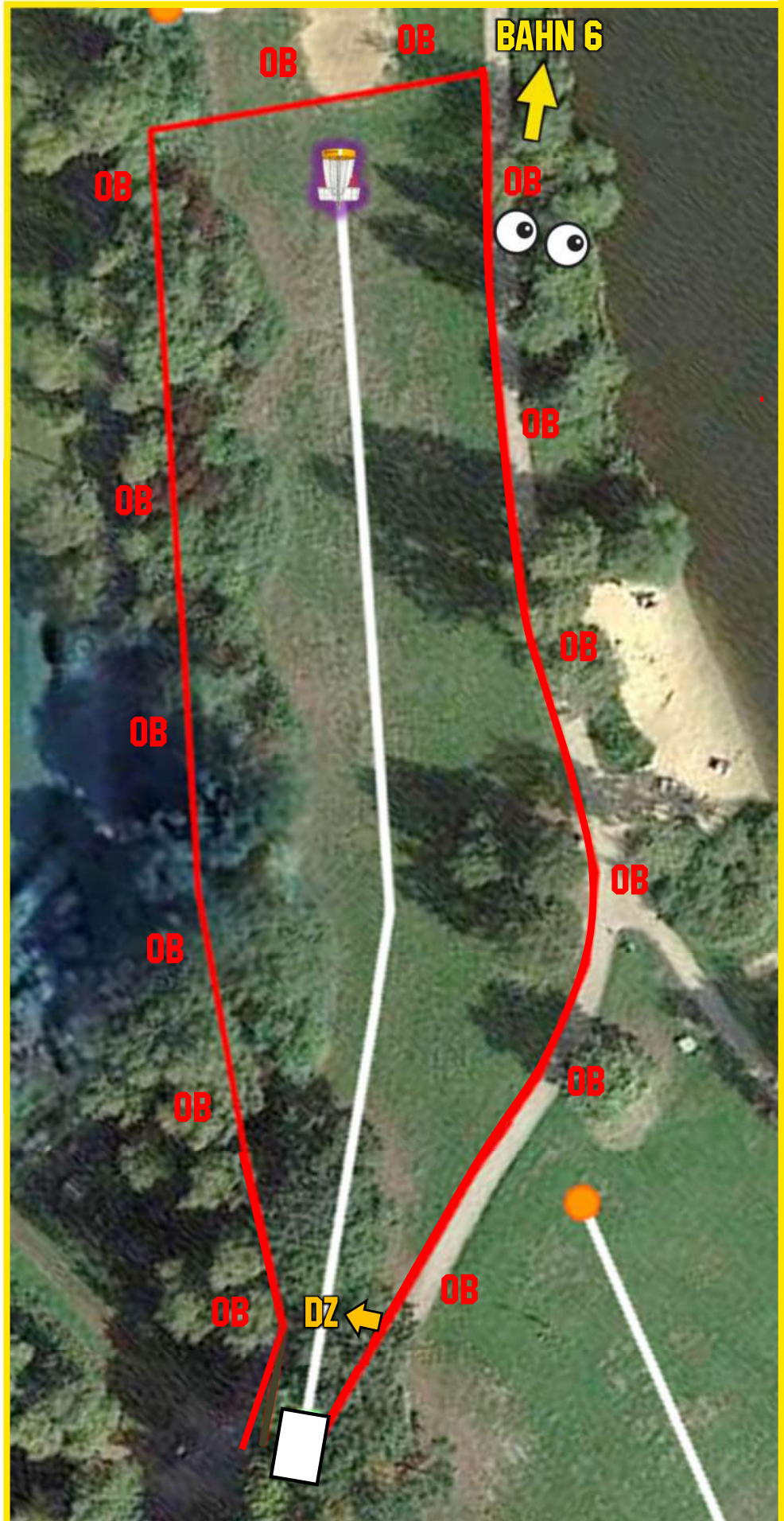
Wenn das Mando verfehlt werden, geht es mit Strafwurf von der Dropzone [DZ] weiter.

Steinkante am Weg gehört zum Fairway.

Am Weg spotten.



153 M • PAR 4





59 M • PAR 3

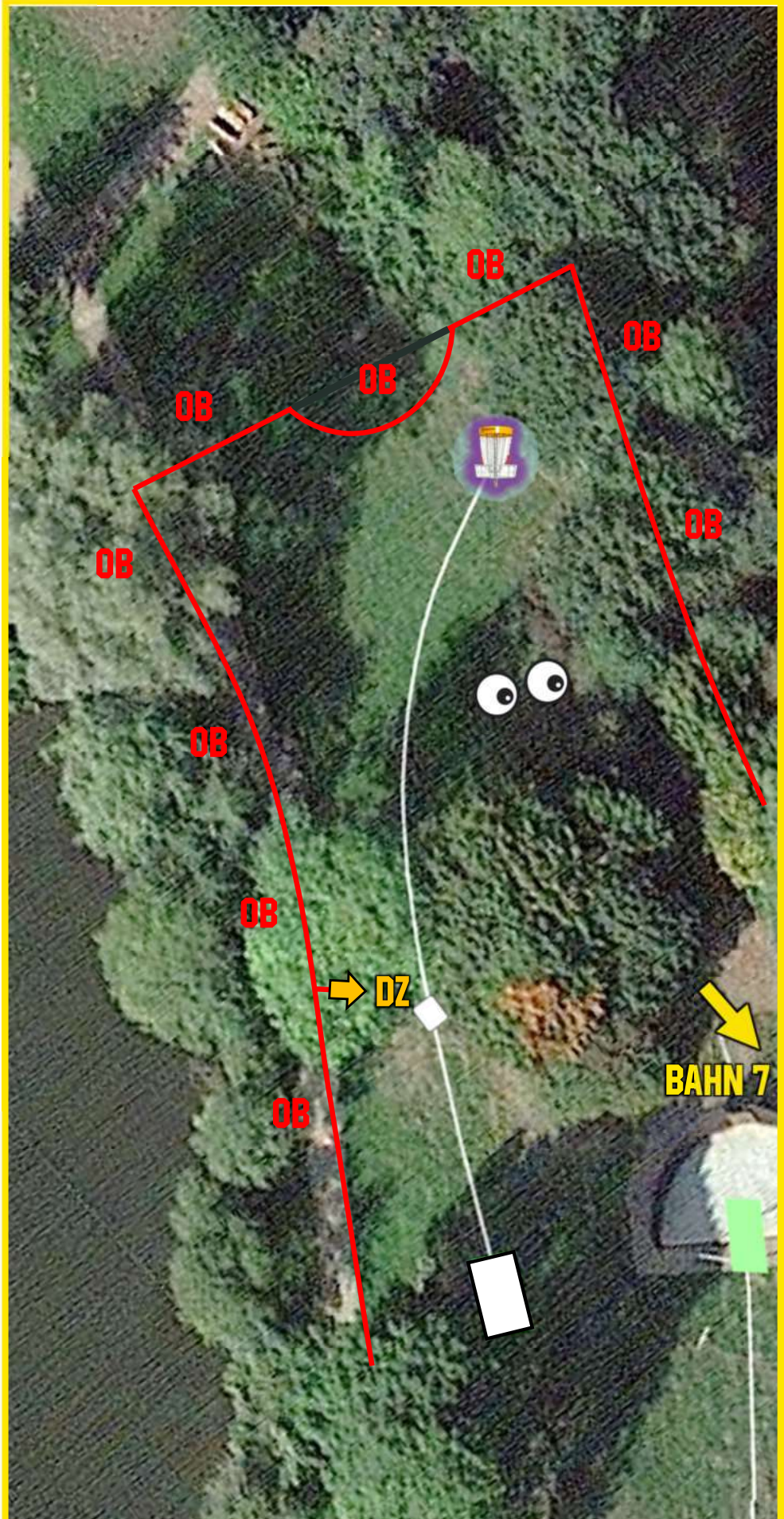
Erhöhter Korb.

Weg links, hinter Zäune lang und rechts und das Gebüsch lang ist Aus [OB].

Mando[M]-Baum rechts umspielen.

Wenn das Mando verfehlt werden, geht es mit Strafwurf von der Dropzone [DZ] weiter.

Am Korb spotten.





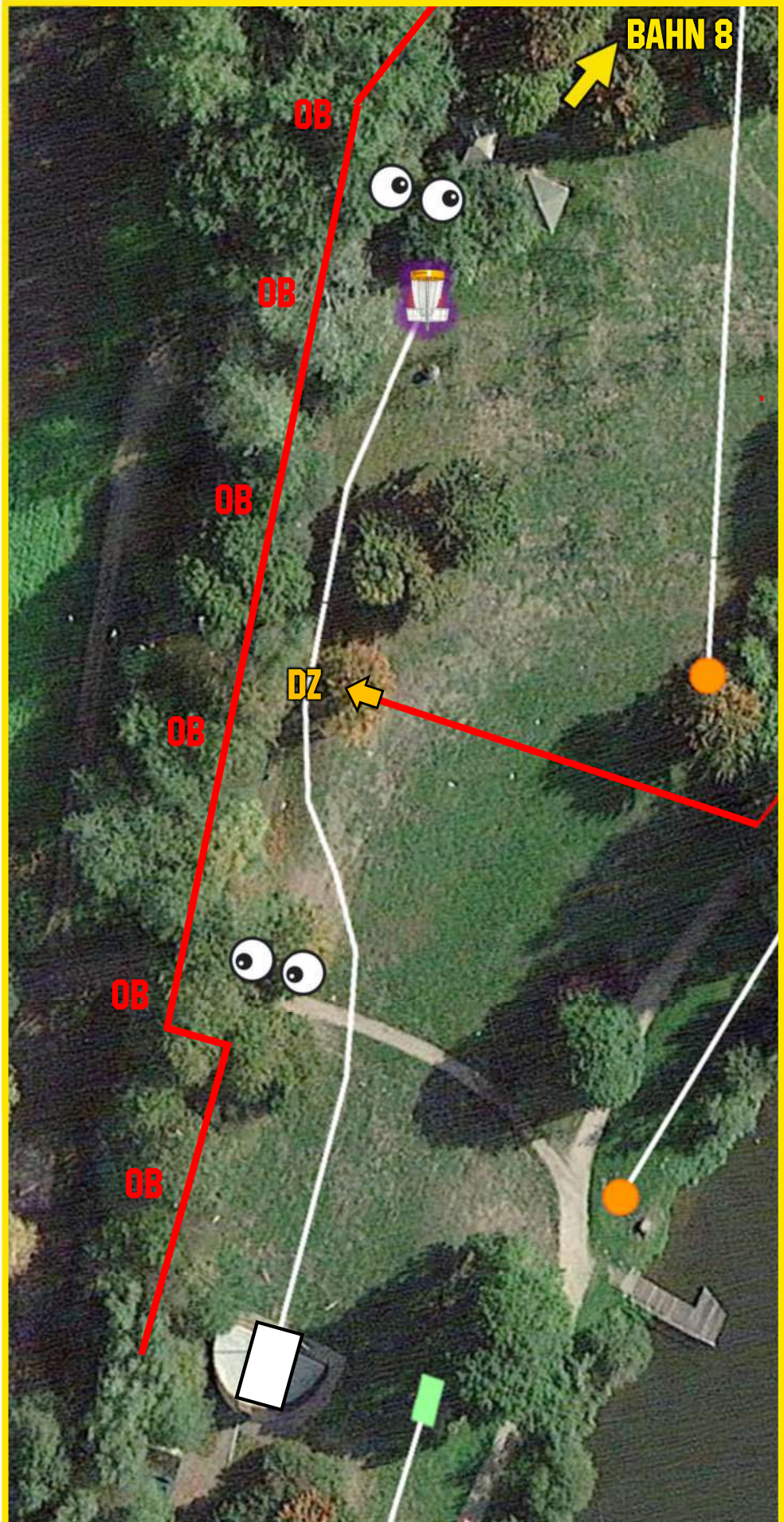
125 M • PAR 4

Hinter Zaun links ist Aus [OB].

Mando[M]-Baum links umspielen.

Wenn das Mando verfehlt wird, geht es mit Strafwurf von der Dropzone [DZ] weiter.

Am Weg links und an der Grillhütte spotten.





83 M • PAR 3

Weg links und hinter
Markierung lang ist Aus
[OB].

Kontakt mit Spielern an
Bahn 7+9 aufnehmen.





89 M • PAR 3

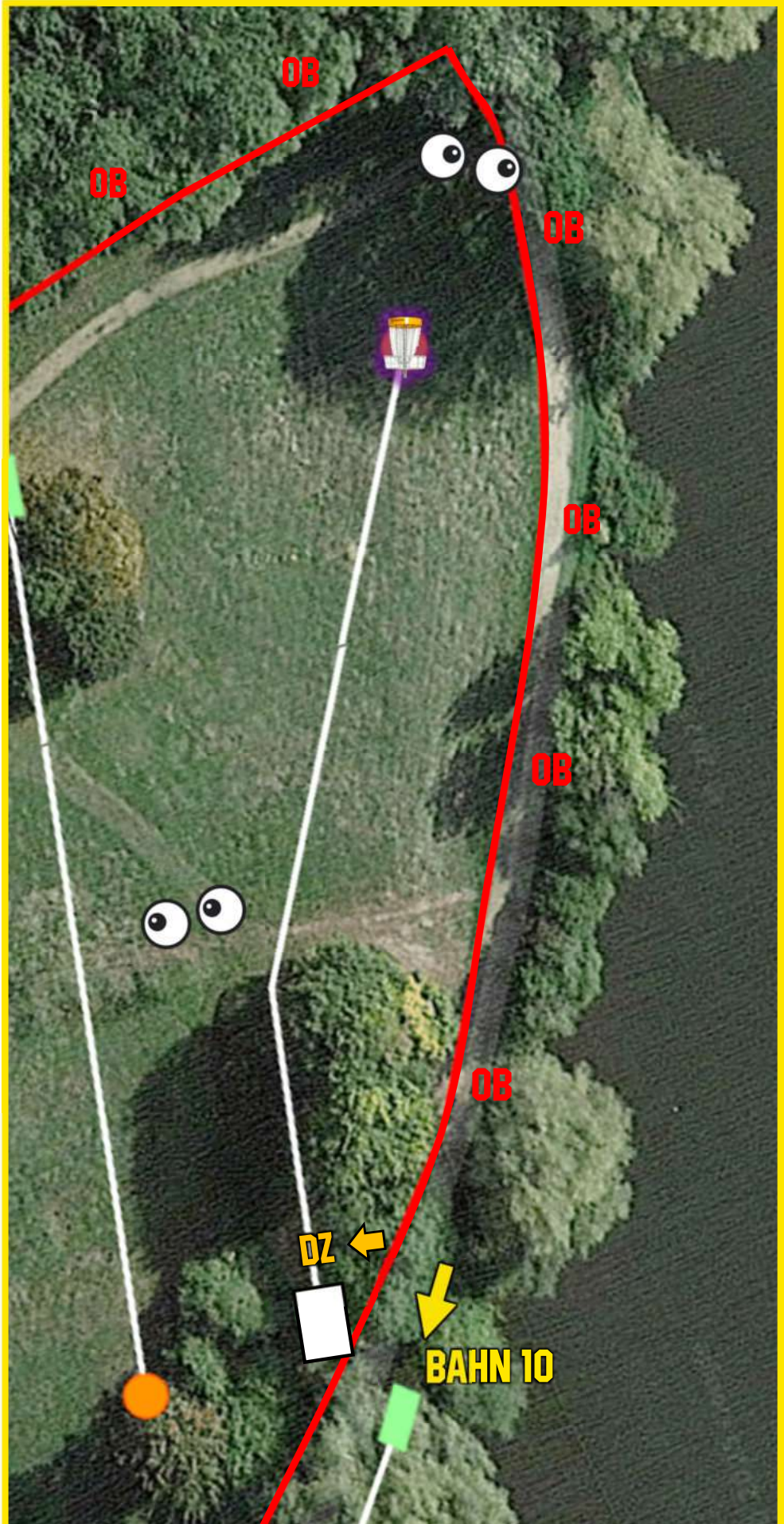
**Mando[M] links
umspielen. Dropzone
[DZ] ist links.**

**Der Weg rechts und
hinter Zaun lang ist Aus
[OB].**

**Kontakt mit Spielern an
Bahn 8 aufnehmen.**

**Steinkante am Weg
gehört zum Fairway.**

Spotten.



10

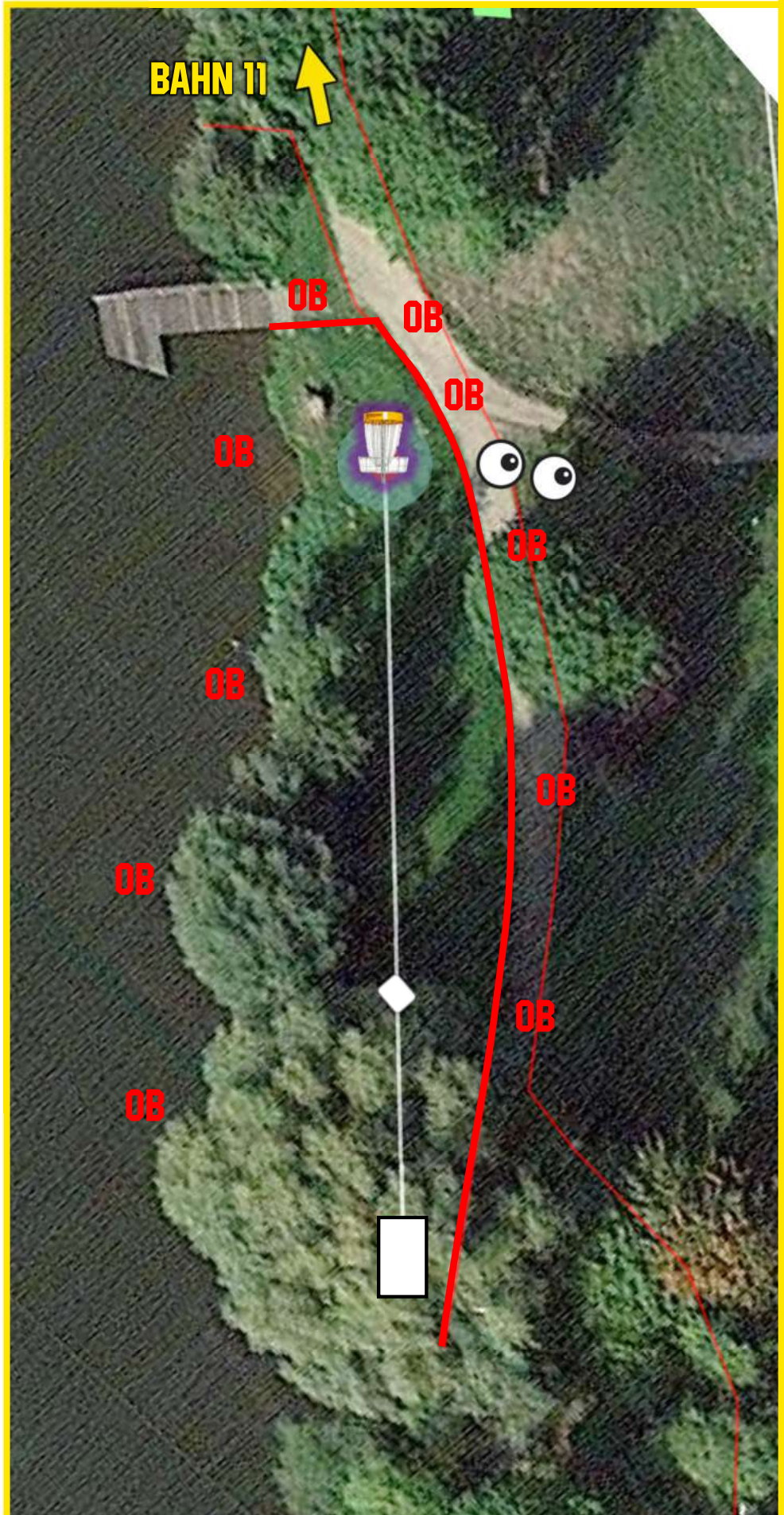
50 M • PAR 3

Erhöhter Korb.

**Weg rechts, Wasser und
markierter Bereich lang
sind Aus [OB].**

**Steinkante am Weg
gehört zum Fairway.**

Am Weg rechts spotten.



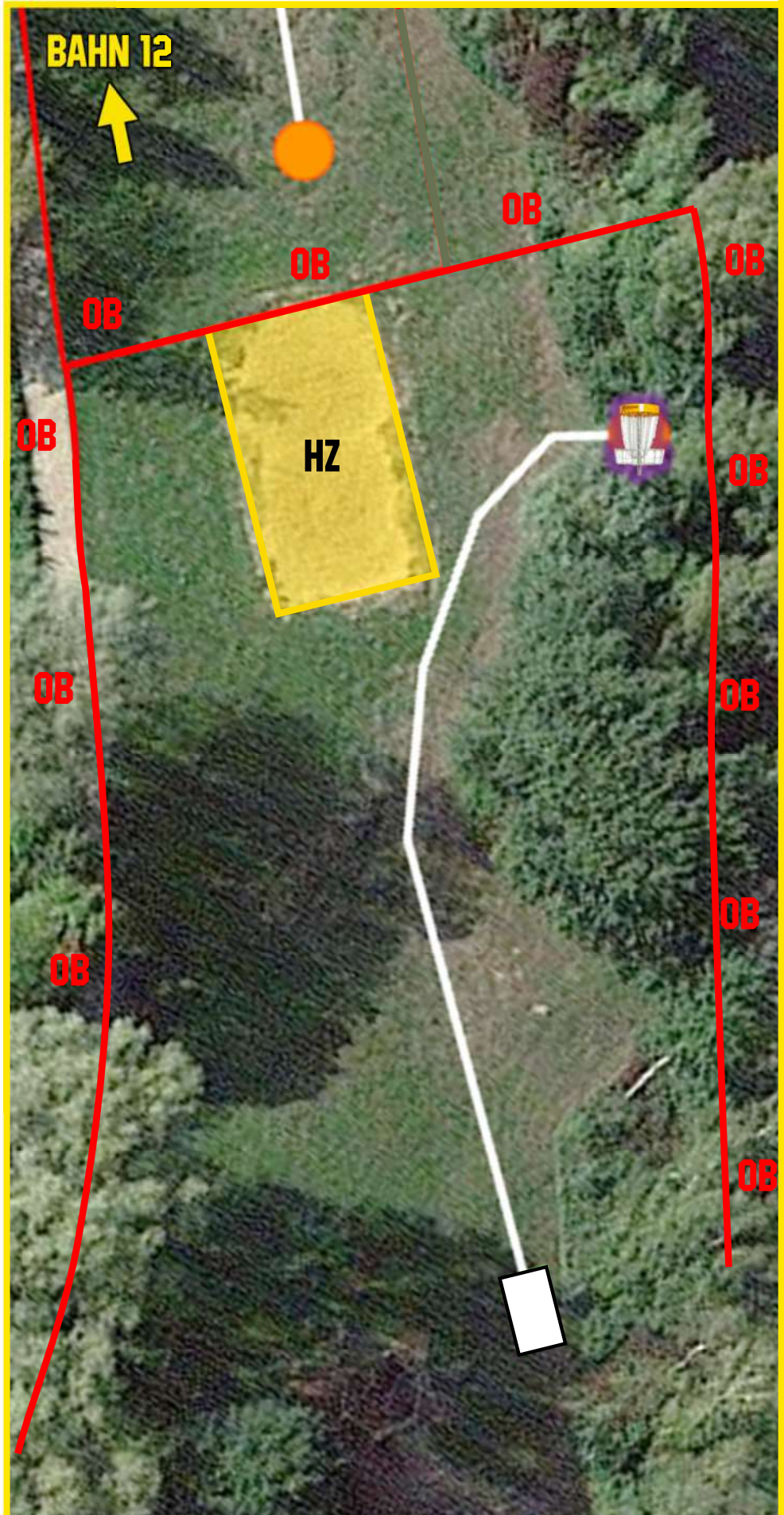


69 M • PAR 3

Weg links, markierter Bereich lang und Straße rechts sind Aus [OB].

Markierte Fläche ist Hazard [HZ]. Mit Strafwurf weiterspielen.

Steinkante am Weg gehört zum Fairway.





70 M • PAR 3

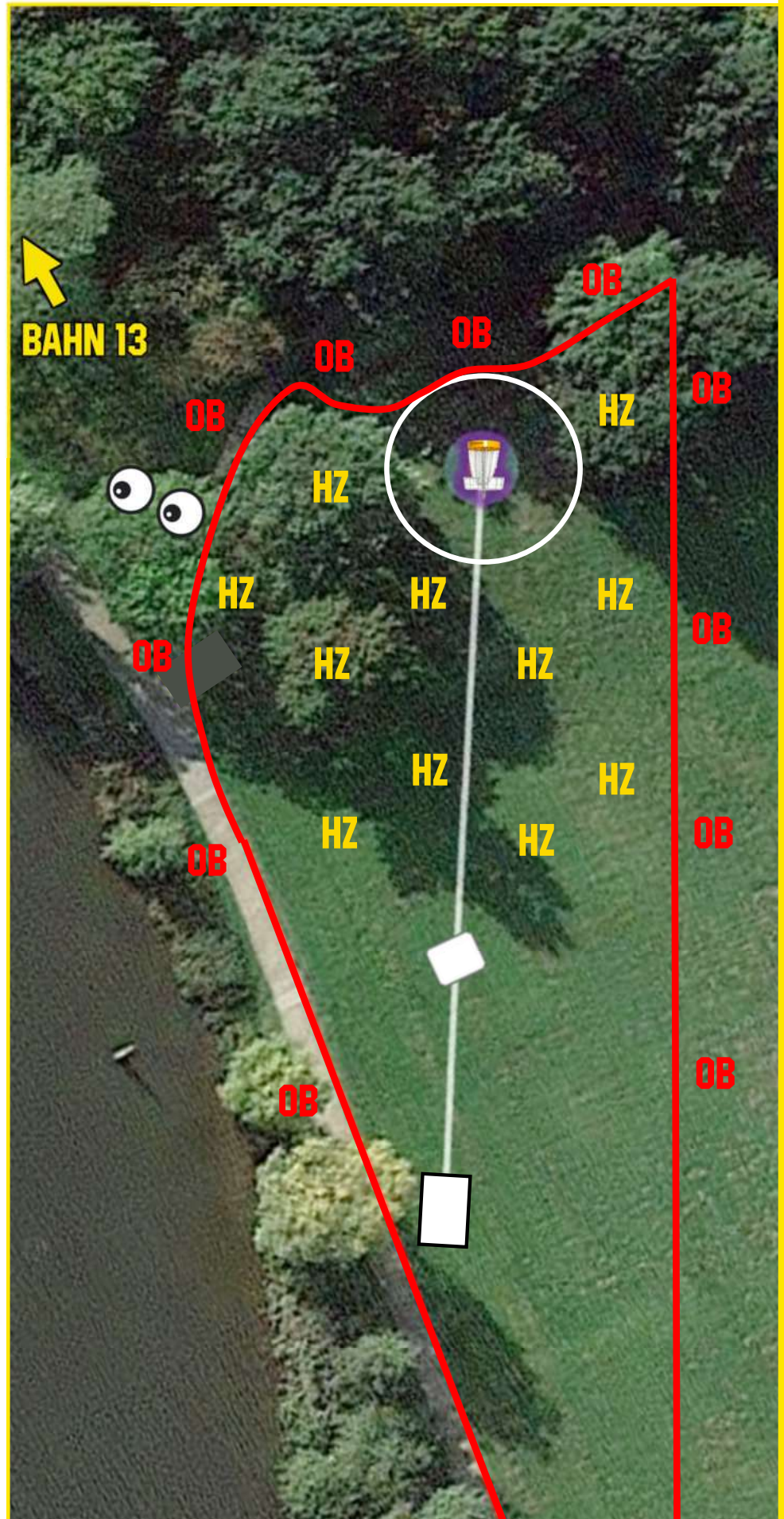
Inselbahn.

**Außerhalb der Insel ist
Hazard [HZ].
Weiterspielen mit
Strafwurf.**

**Wege links, Pflanzbeet
lang und hinter
Markierung rechts ist
Aus [OB].**

**Kontakt mit Spielern an
Bahn 16 aufnehmen.**

Am Weg links spotten.



13

85 M • PAR 3

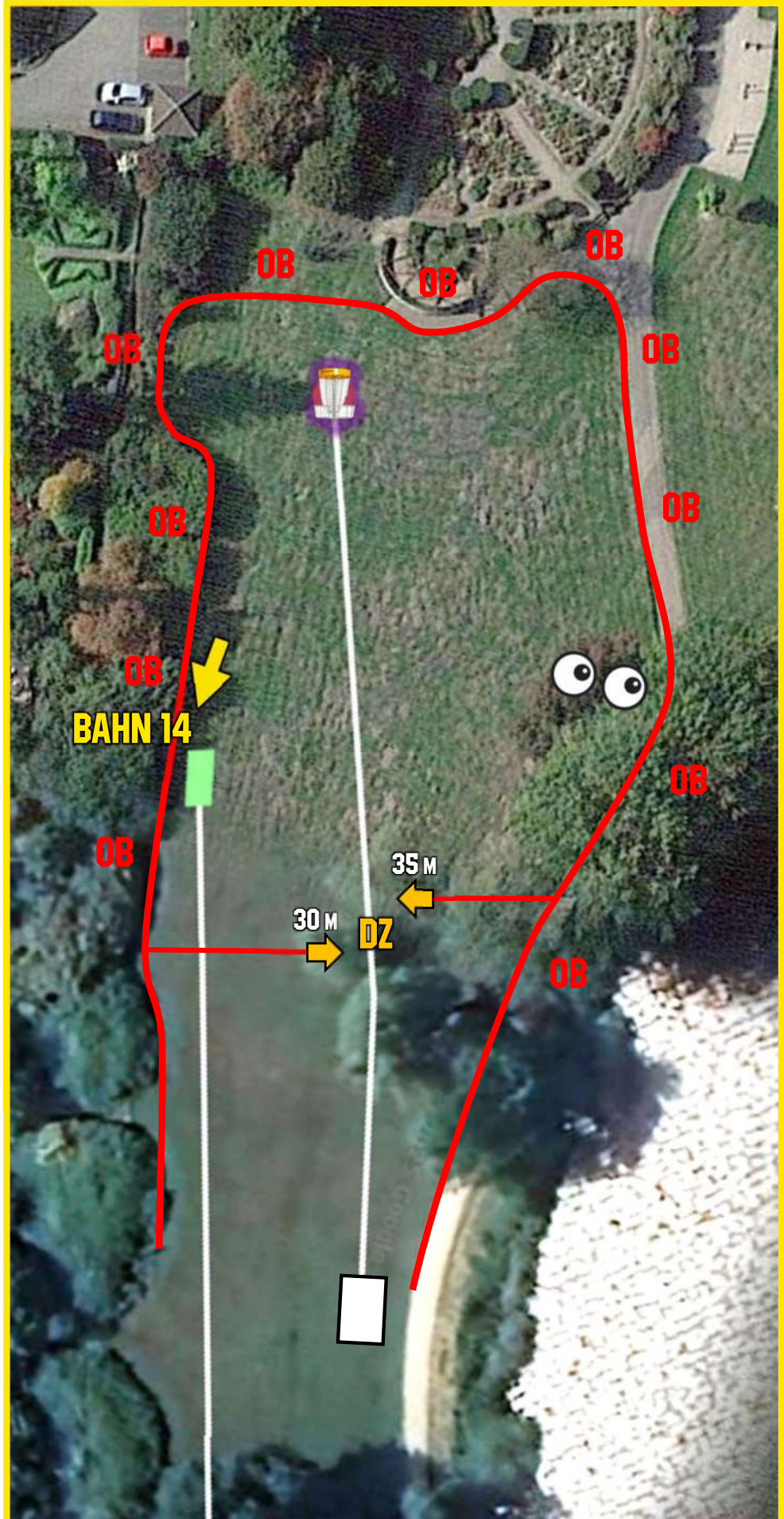
Außerhalb der Rasenfläche ist Aus [OB].

Mando-Bäume mittig durchspielen.

Wenn ein Mando verfehlt wird, geht es mit Strafwurf von der Dropzone [DZ] weiter.

Kontakt mit Spielern an Bahn 14 aufnehmen.

Steinkante am Weg gehört zum Fairway.



14

170 M • PAR 4

Außerhalb der Rasenfläche ist Aus [OB].

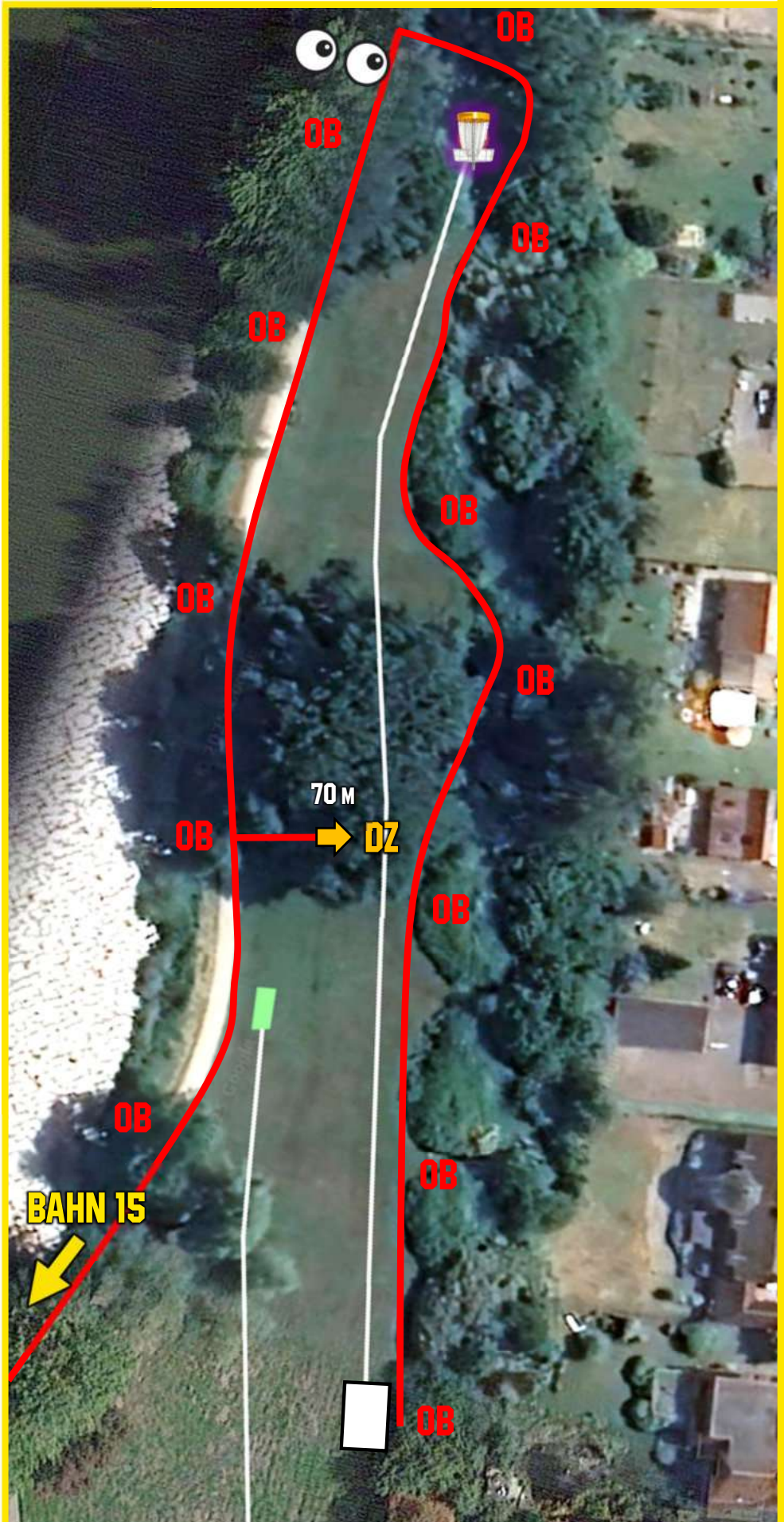
Mando-Baum rechts umspielen.

Wenn das Mando verfehlt wird, geht es mit Strafwurf von der Dropzone [DZ] weiter.

Kontakt mit Spielern an Bahn 13 aufnehmen.

Steinkante am Weg gehört zum Fairway.

Am Korb spotten.





**Außerhalb der Rasen-
fläche und Bachlauf ist
Aus [OB].**

**Mando-Bäume mittig
durchspielen.**

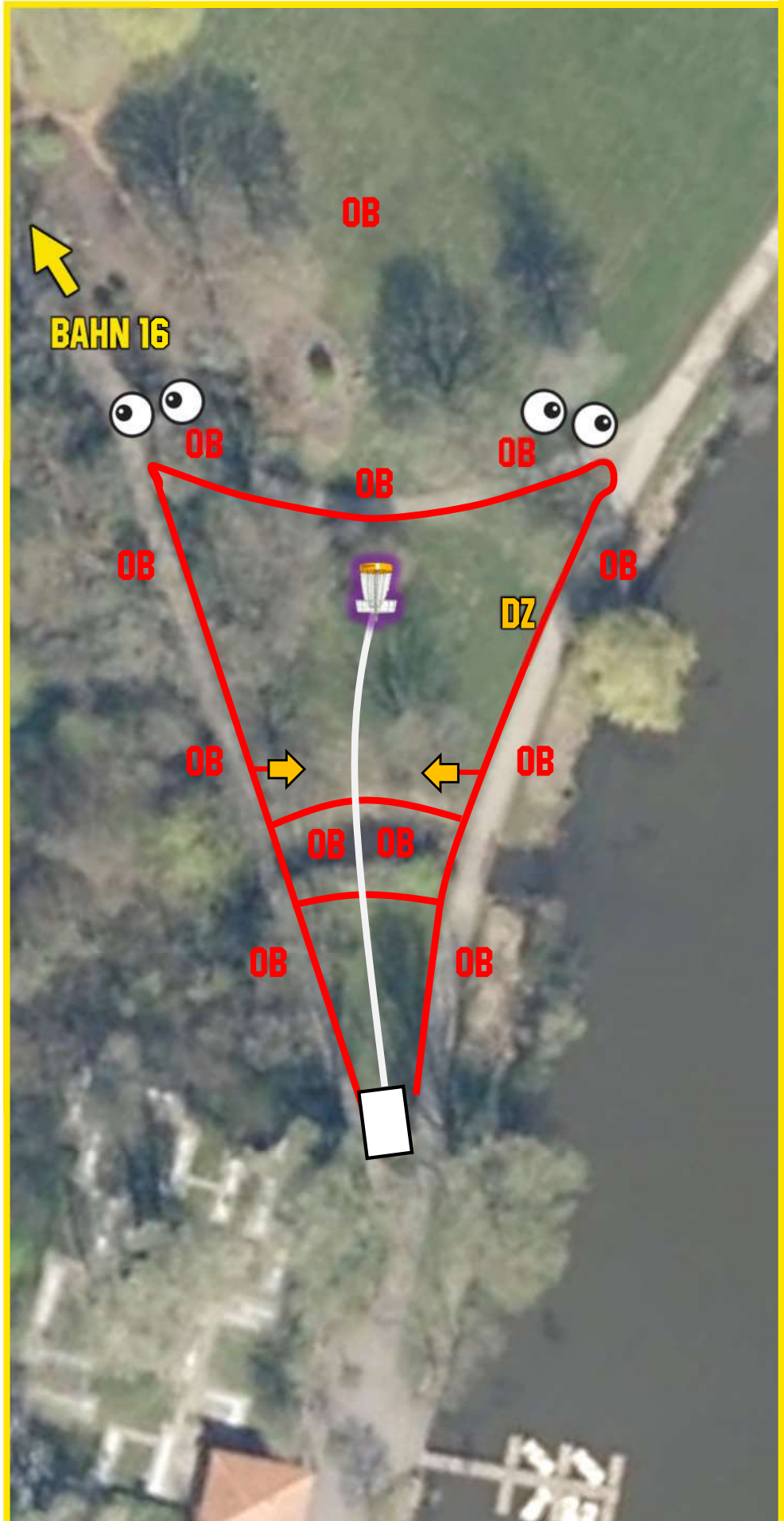
**Wenn ein Mando
verfehlt wird, geht es
mit Strafwurf von der
Dropzone [DZ] rechts
am Weg weiter.**

**Steinkante am Weg
gehört zum Fairway.**

An den Wegen spotten.



49 M • PAR 3



16

97 M • PAR 3

Außerhalb der Rasenfläche und markierten Linien ist Aus [OB].

Markierte Fläche ist Hazard [HZ]. Mit Strafwurf weiterspielen.

Kontakt mit Spielern an Bahnen 5 und 12 aufnehmen.

Steinkante am Weg gehört zum Fairway.

Hinter dem Korb am Weg spotten.

