

# Ingolstadt InBounds SST 2022

## Caddybook



### Parkplatz:

Volksfestplatz oder  
Schnelltestzentrum; Auf d. Schanz 39, 85049 Ingolstadt (am Wochenende offen)

**Anmeldung** und Treffpunkt bei Bahn 1

Es gibt kein Caterin

Getränke, Kuchen, Obst gibt es gegen eine kleine Spende.

**Wir wünschen eine gute Anreise zum Turnier**

## Allgemeines

Wir weisen Euch – wie bei der Einschreibung auch - darauf hin, dass während des Turniers Foto- und Filmaufnahmen gemacht werden, die für Zwecke der Berichterstattung und Öffentlichkeitsarbeit des Vereins in verschiedenen Medien veröffentlicht werden können. Mit der Anmeldung erklärt Ihr ebenfalls, dass Ihr mit der Veröffentlichung der Teilnehmer- und Ergebnislisten einverstanden seid.

Das Turnier findet in einem öffentlichen Park statt. Der Schutz und die Rücksichtnahme auf Parkbesucher haben absoluten Vorrang. Die Bahnen dürfen erst bespielt werden, wenn dies gewährleistet ist. Bei drei Bahnen (2; 7 und 8) sind Spotter Pflicht.

**OB-Regel:** Ihr spielt von dem Punkt aus weiter, an dem eure Scheibe den reglären Bereich das letzte Mal verlassen hat. (Neue Regel: Halbkreis mit 1 m Radius)

**Hazard-Regel:** Ihr spielt von eurer Lage im Hazard weiter samt Strafpunkt.

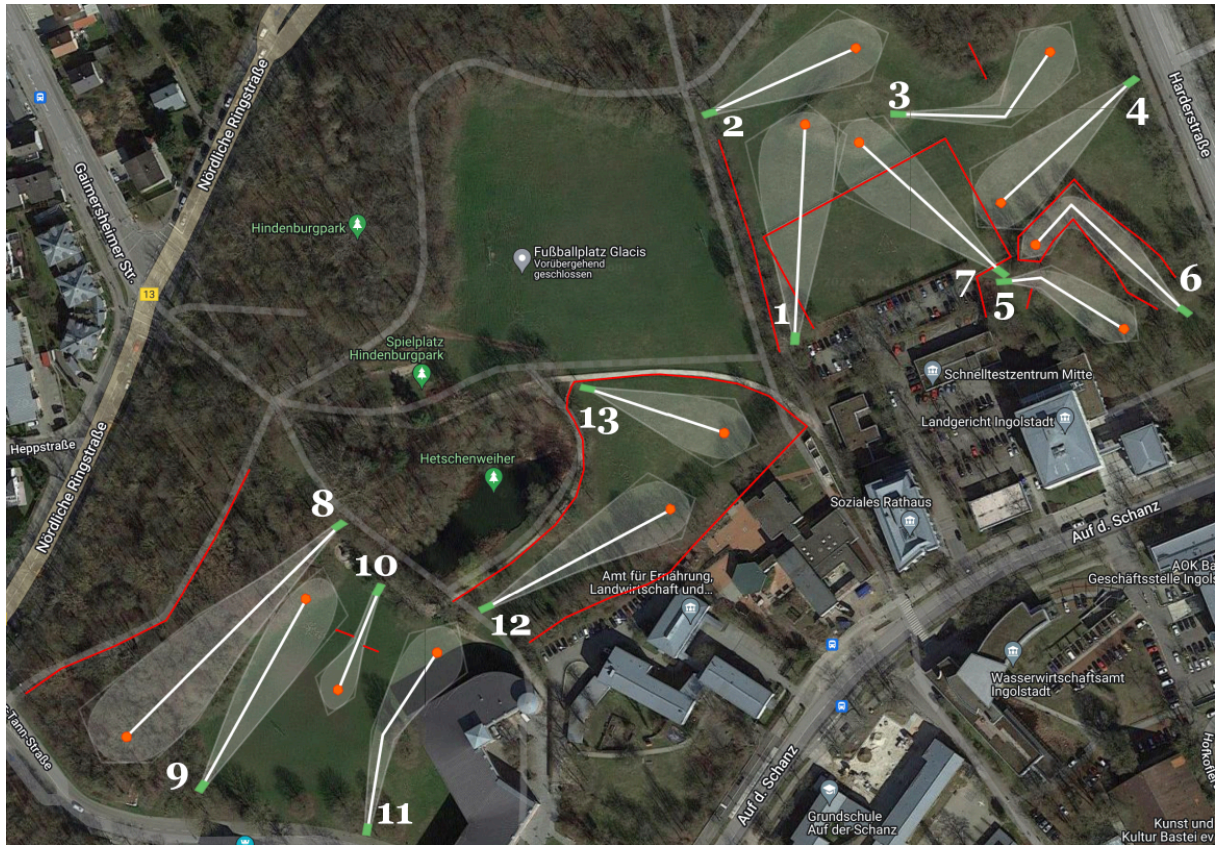
**Mando-Regel:** Wenn die Scheibe die Mandolinie überquert hat, dann spielt ihr von der Dropzone weiter mit Strafpunkt.

**Insel-Regel:** Der Wurf muss in der Insel landen, sonst spielt ihr von der Dropzone weiter mit Strafpunkt.

Achtet auf die 3 Minuten Suchzeit. Bei Scheibenverlust wird von der letzten Lage mit Strafpunkt weitergeworfen.

Achtet auf die Bepflanzung, Büsche und Bäume des Parks beim Spielen oder Suchen.

# Übersicht der Bahnen



Hier eingezeichnete OBs, Hazards und Mandos treffen teilweise **NICHT** zu!

**Richtig ist die Beschreibung bei den einzelnen Bahnen!**



Bahn 1 :: Par 3

# Discgolf im Glacis



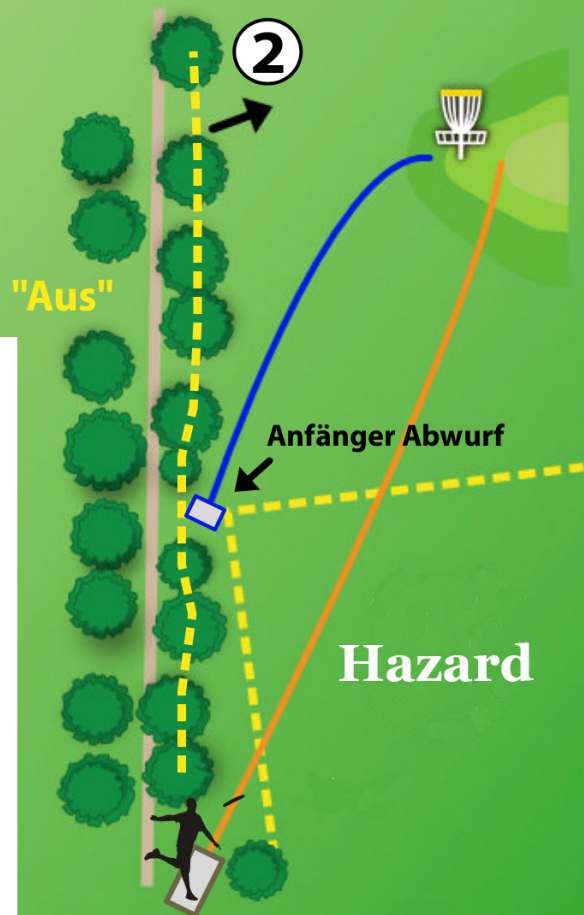
Bahn

1

87m

Der **Weg** (nicht die Baumreihe) links ist **OB**.

**Hazard** auf dem gesamten  
Hubschrauberlandeplatz.





Bahn 2 :: Par 3

# Discgolf im Glacis



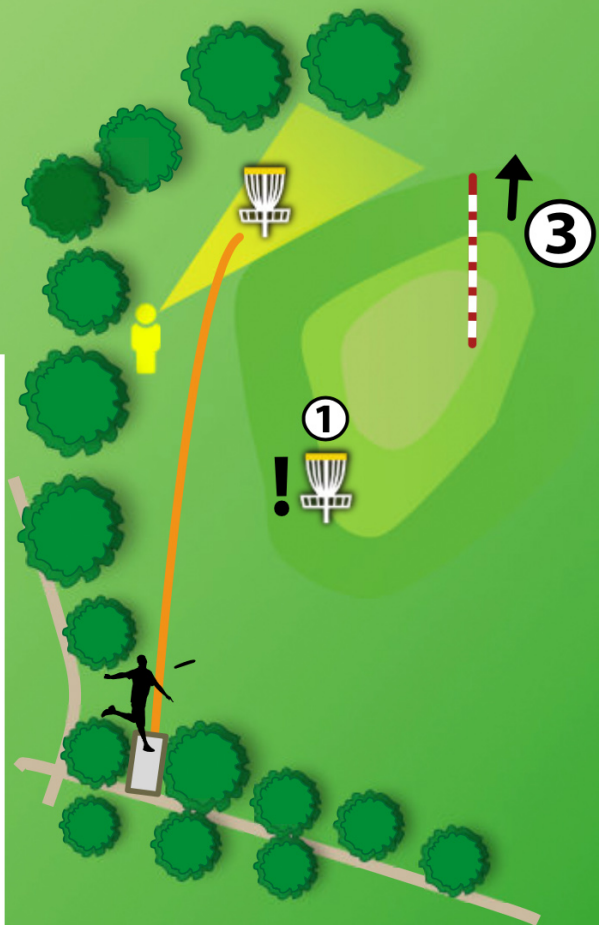
Bahn

2

66m

**Hier ist Spotterpflicht! Die Bahn ist hinter dem Hügel nicht vom Tee einsehbar und muss frei sein!**

Achtet auf Spieler, die am Korb der Bahn 1 beim Putten sind.



Bahn 3 :: Par 3

# Discgolf im Glacis



Bahn

3

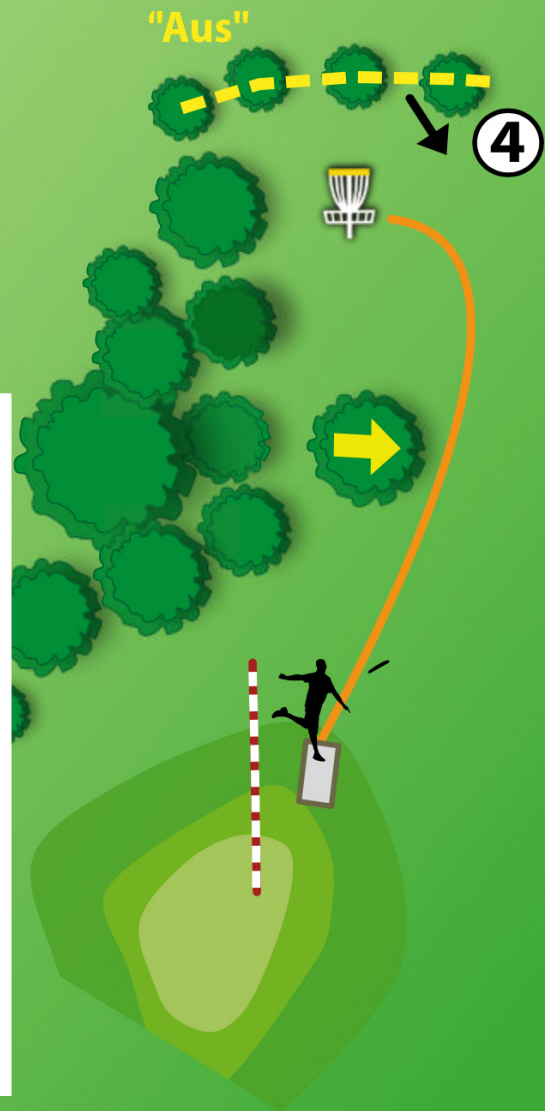
76m

**Der Baum ist Mando und muss rechts umspielt werden.**

Überquert die Scheibe die Mandolinie links vom Baum, spielt man mit Strafpunkt weiter von der Dropzone 2 m rechts vom Stamm.

Achtet auf Spieler, die euch auf dem Fairway der Bahn 4 entgegenkommen.

Die eingezeichnete OB-Linie zur Straße hin zählt **nicht**.



Bahn 4 :: Par 3

# Discgolf im Glacis



Bahn

4

76m

Hazard

Die Baumreihe links ist OB.

Es ist **Hazard** auf dem gesamten  
Hubschrauberlandeplatz.

5

3

Harderstraße





Bahn 5 :: Par 3

# Discgolf im Glacis



Bahn

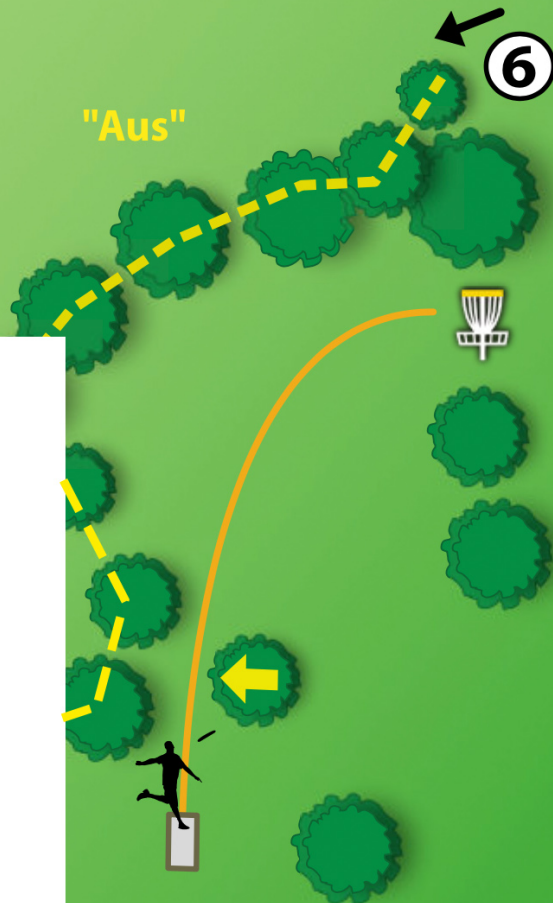
5

57m

**Der Baum ist Mando und muss links umspielt werden.**

Überquert die Scheibe die Mandolinie rechts vom Baum, spielt man mit Strafpunkt weiter von der Dropzone 2 m links vom Stamm.

Das Fairway der gesamten Bahn 6 ist OB.



## Bahn 6 :: Par 3



The image is a satirical map of a disc golf course titled "DiscGolf im Hindenburgpark". The map is set on a green field with several green bushes. A red and white striped pole stands near a disc golf basket. A yellow dashed line represents a path, and a blue line shows a disc's trajectory. A person is shown in a green box, and a red box highlights a "Hazard" area. Text boxes provide humorous warnings about spotters and the "Hazard" area.

# DiscGolf

im Hindenburgpark

## Bahn 7

Hier ist spotten Pflicht, da auf dem Pfad Passanten von links kommen können.

Der gesamte Hubschrauberlandeplatz ist **Hazard**.

Bahn 8

Amateur

Hazard

# Bahn 7

Der gesamte  
Hubschrauberlandeplatz ist **Hazard**.

## Bahn 8

Amateur

# Hazard





## Bahn 8 :: Par 4

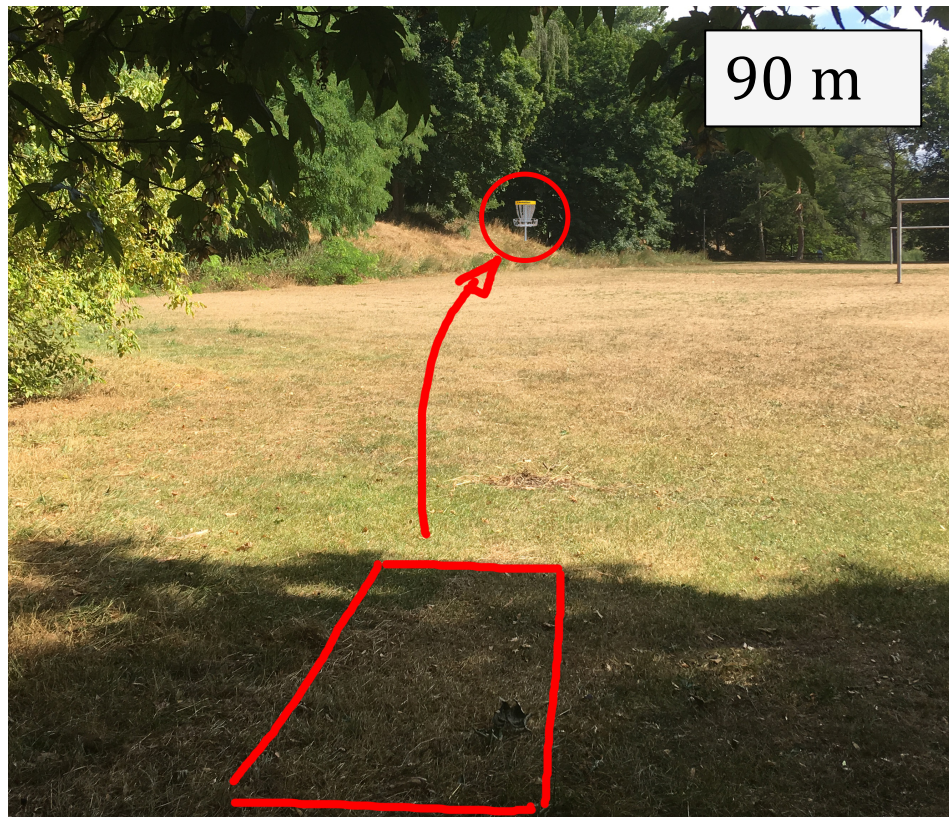


**Spotten auf dem Hügel**, da auf dem Weg rechts Passanten gehen können und die Scheibe beim Wurf aus dem Sichtfeld gerät.

Der Weg rechts ist **OB**.



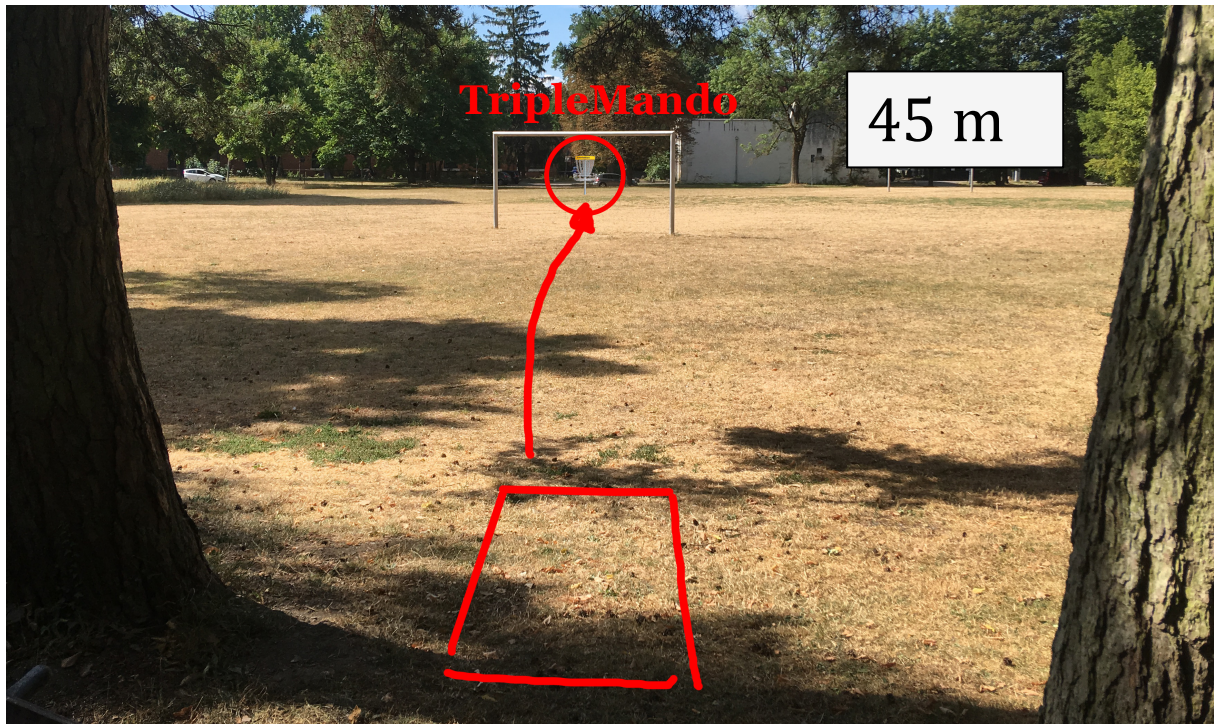
## Bahn 9 :: Par 3



Achtet auf Spieler, die euch auf dem  
Fairway der Bahn 10  
entgegentreffen.



## Bahn 10 :: Par 3



**Das Tor ist ein TripleMando**

Dropzone ist im Tor.

Achtet auf Spieler, die euch auf dem  
Fairway der Bahn 9 und 11  
entgegenkommen.



## Bahn 11 :: Par 3



Achtet auf Spieler, die euch auf dem  
Fairway der Bahn 10  
entgegenkommen.

Bahn 12 :: Par 3

# Discgolf im Glacis



Bahn

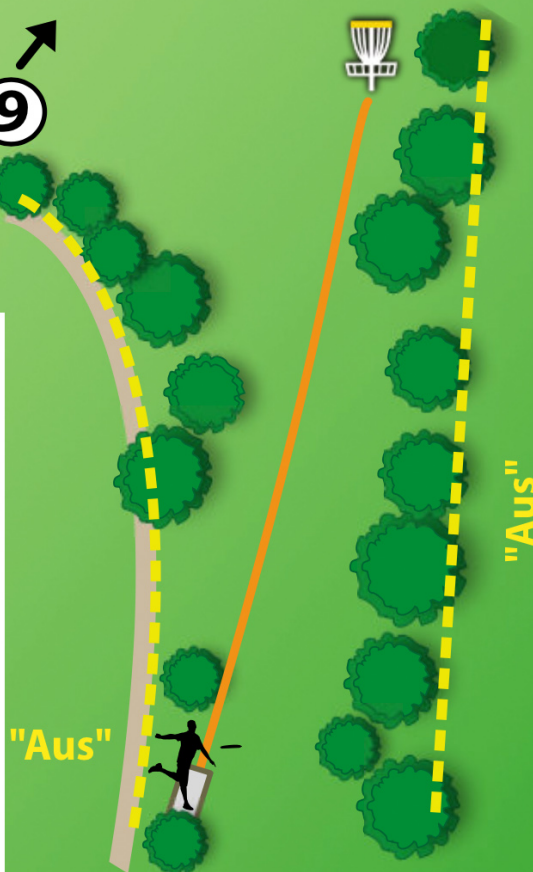
~~8~~

12

87m

Der Weg links und der Zaun rechts  
sind OB.

9



## Bahn 13 :: Par 3

# Discgolf im Glacis



Bahn

~~9~~

13

60m

Der Weg links und der Zaun hinter dem Korb sind **OB**.

**Inselbahn** mit Hazardregel

Alles außerhalb der Insel ist **Hazard**.

(Es gibt keine Doppelstrafen für OB und Hazard!)

"Aus"



Insel

"Aus"

