

CADDIE BOOK



19.04
2026

Willkommen beim 3. Bonnsai Open

Unser drittes Turnier der Serie West!

Dank der vielen Hinweise und Erfahrungen der letzten Bonnsai Open im Oktober 2025 wurden noch ein paar Feinjustierungen an einzelnen Bahnen vorgenommen. Bahn 15 wurde komplett neu gemacht.

Außerordentlicher Dank gilt der Stadt Bonn und allen genehmigenden Behörden und Verwaltungen.

Gute Runde!

Eure Bonnsais!

Historie:

- 1. Bonnsai Open 29. September 2024
- 2. Bonnsai Open 12. Oktober 2025
- 3. Bonnsai Open 19. April 2026

... to be continued!



Wir danken für die Unterstützung!

**STADT.
CITY.
VILLE.
BONN.**

Zeitplan

Samstag

Kurs beispielbar ab ca. 10:00 - 17:00 Uhr

Die Hälfte der Bahnen sind fest installiert und ganzjährig spielbar.

Sonntag

- Anmeldung 07:30-08:30 Uhr
 - Playersmeeting 08:30 Uhr
 - Tee-Off Runde 1 09:00 Uhr
 - Mittagspause ungefähr eine Stunde
 - Tee-Off Runde 2 ~13:00 Uhr
- Im Anschluss umgehend Siegerehrung.

Kontakt vor Ort

- Severin Hövel (Turnierdirektor) 0157 744 94 331
- Florian Limper (Turnierdirektor) 0152 52 763 171

Notfälle

- Erste-Hilfe-Koffer im Turnierbüro
- Nächstes Krankenhaus:

Helios-Klinikum, Von-Hompesch-Straße 1, 53123
Bonn

- Apotheken-Notdienst:

22833 Anruf oder SMS aus Mobilfunknetzen (max. 69 ct/SMS)

Anfahrt und Parken (siehe auch Übersichtsplan)

- Die **Adresse** für das Navi lautet „In der Dehlen, 53125 Bonn“.
Auf dem Parkplatz könnt ihr auch mit dem **Wohnmobil** stehen, es gibt allerdings keinen Strom.
- Wer näher an den **neuen Bahnen** stehen will, kann auch von hinten an das Derletal heranfahren und dort parken:
<https://maps.app.goo.gl/EaRCcWmJg84JrGHX6>

Toiletten / Wasser

Die **Toiletten** befinden sich im Keller des Schützenvereins (unser TD-Büro). Hier gibt es auch **Wasser**.

Grillen und Getränke

Es ist geplant, in der Mittagspause den **Grill** anzuwerfen. Für eine kleine Spende gibt es ein **(veganes) Würstchen im Brötchen**.

Es wird eine kleine Auswahl an **Getränken** geben.

Rauchen

Während der Runde besteht auf dem Kurs und der Fläche des Turnierbüros **Rauchverbot**. Siehe Bundesspielordnung.

Scoring

Gescored wird über **turniere.discgolf.de**. Alle müssen scoren. Im Turnierbüro stehen außerdem Zettel und Stifte zur Verfügung.

Play-Off

Wenn nicht anders vom TD angegeben, werden die Plätze 1 bis 3 in der jeweiligen Division an den **Bahnen 1, 7 und 8** ausgespielt. Diese Bahnen werden so lange gespielt bzw. wiederholt, bis es eine Entscheidung gibt.

Side Games

- **Ace-Pot** (freiwillig): 1 € Teilnahmegebühr. Wird ggf. gesplittet ausgeschüttet.
- **CTP**:
 - Runde 1 Bahn 7
 - Runde 2 Bahn 6

Side Events

Fly-Mart: Bringt gerne Scheiben mit, die ihr selbst nicht mehr werft, um sie in der

Mittagspause oder nach dem Turnier gegen andere Scheiben oder Geld zu tauschen.

Allgemeine Hinweise

- Es gibt eine **Warm-up Area** mit zwei Fangnetzen und extra Körben.
- Bitte nehmt Rücksicht auf **Spaziergänger**: Insbesondere auf **Bahn 2, 9 und 14** nur mit **Spotter** spielen!
- Es ist unwahrscheinlich, dass es passiert, aber Scheiben, die auf das Gelände vom Verteidigungsministerium fliegen, werden von

feuerspeienden Drachen bewacht → Lost
Disc!

Nach dem Turnier

Im Anschluss an das Turnier seid Ihr herzlich eingeladen mit uns Bonnsais noch etwas zu verweilen. Der Kurs müsste abgebaut werden, aber danach wird sicherlich nochmal der Grill angeworfen und bei einem Getränk oder zwei über die schönsten Würfe des Tages gesprochen.

Wir wünschen Euch viel Spaß und gute Runden!

Eure Bonnsais 😊

—

Regelhinweis

Zur Casual Area auf den Bahnen 6, 7 und 13.

806.03 Zeitweiliger Bereich

A. Ein zeitweiliger Bereich ist ein vom Direktor ausgewiesener Bereich, der eine straffreie optionale Verlegung der Lage zulässt. Ein Spieler, dessen Lage

sich in einem solchen Bereich befindet, darf Erleichterung nehmen.

B. Standardmäßig ist jede Wasseransammlung, die sich im Spielbereich befindet und die nicht ausdrücklich vom Direktor als spielbar ausgewiesen wurde, ein zeitweiliger Bereich.

C. Um von einem zeitweiligen Bereich straflose Erleichterung zu erhalten, kann der Spieler seine Lage auf einen Punkt auf der Spiellinie verlegen, der weiter vom Ziel entfernt ist, aber nicht weiter als die nächste Lage, an der die Marker-Scheibe und Lage sich außerhalb des zeitweiligen Bereichs befinden.

D. Vom Direktor kann für einen zeitweiligen Bereich auch zusätzliche oder alternative Erleichterung festgelegt werden.

E. Ein Spieler, der Erleichterung anders als in den Regeln erlaubt nimmt, hat für sein Spielen von einer falschen Lage ein falsches Spiel gemäß 811.F.1 begangen.

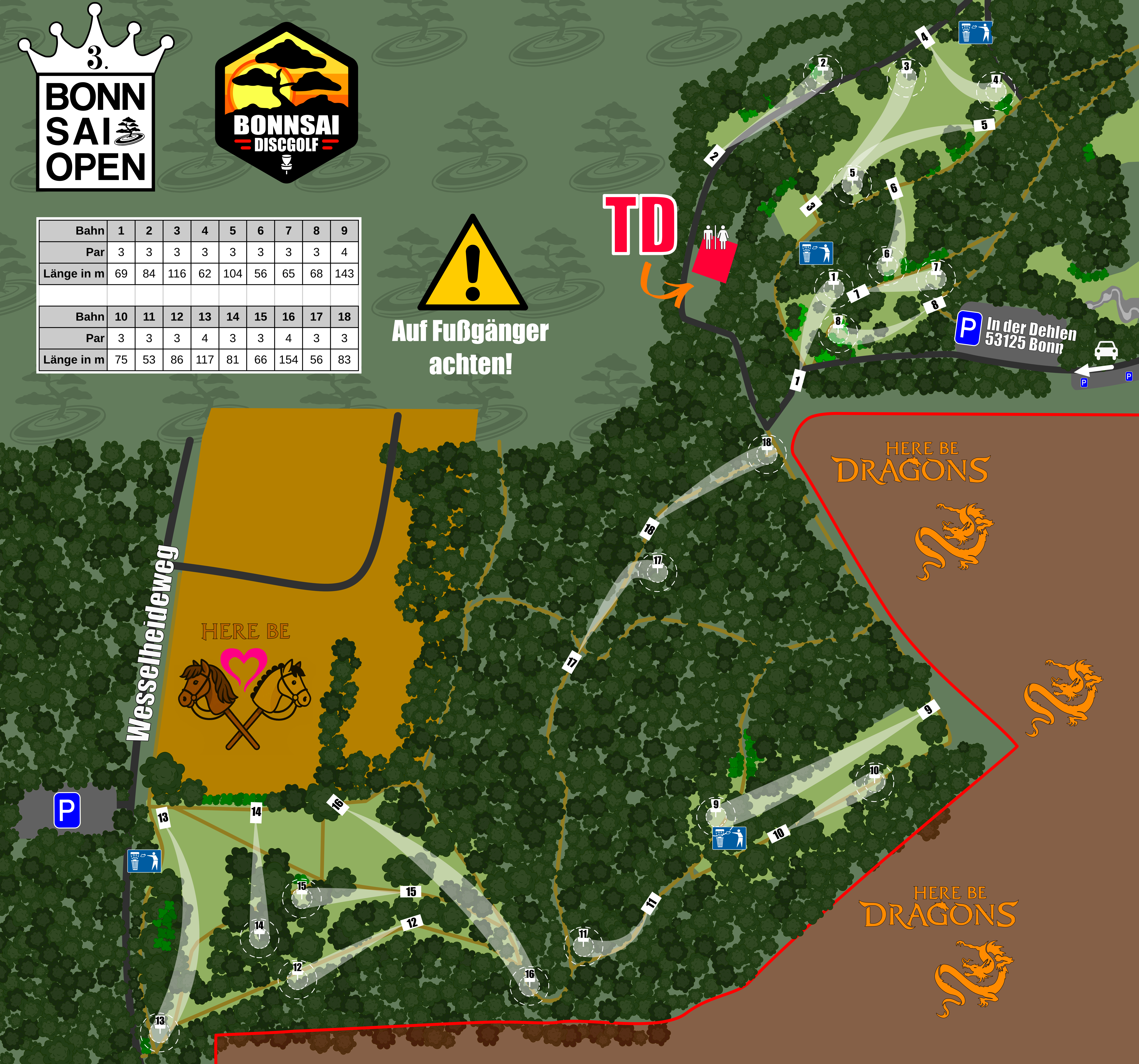


Bahn	1	2	3	4	5	6	7	8	9
Par	3	3	3	3	3	3	3	3	4
Länge in m	69	84	116	62	104	56	65	68	143
Bahn	10	11	12	13	14	15	16	17	18
Par	3	3	3	4	3	3	4	3	3
Länge in m	75	53	86	117	81	66	154	56	83



**Auf Fußgänger
achten!**

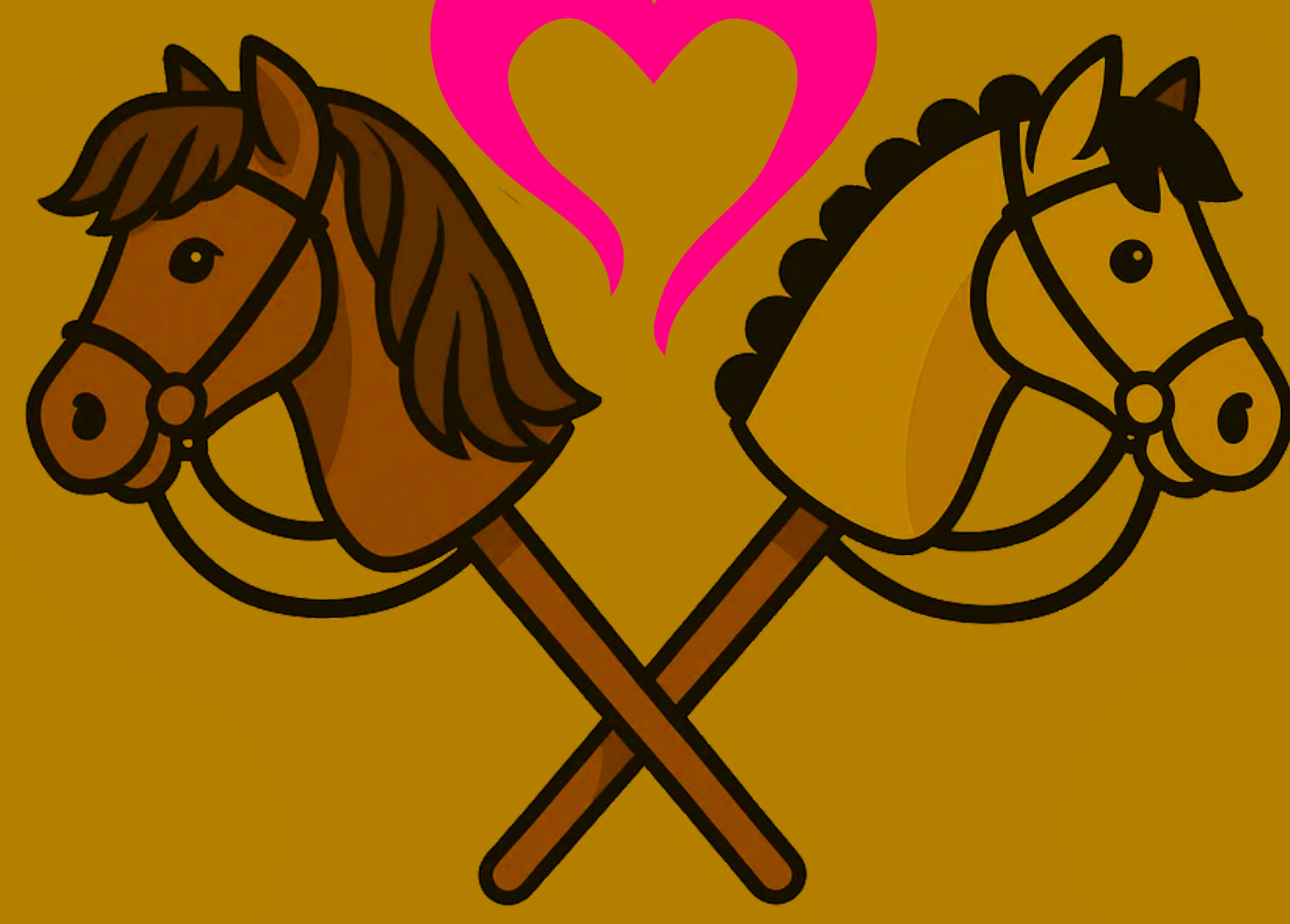
TD



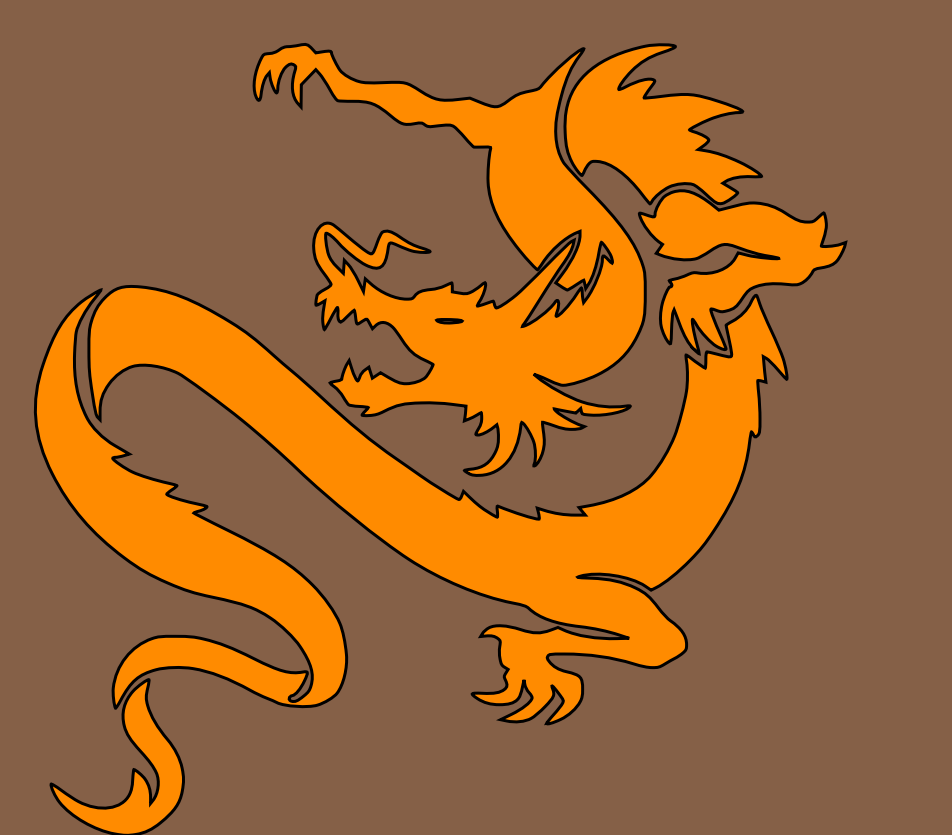
P In der Dehlen
53125 Bonn

Wesselheideweg

HERE BE



HERE BE
DRAGONS



HERE BE
DRAGONS



1

PAR 3

69 m

T





PAR 3

84 m

Der asphaltierte Weg
und alles rechts davon
ist OB. Die Randsteine
des Weges sind nicht
OB.



**Spotter stellen!
Auf Fußgänger
achten!**



OB

OB

OB

OB



PAR 3

116 m

Der asphaltierte Weg und alles links davon ist OB. Die Randsteine des Weges sind nicht OB.

Auf Spielende auf der Wiese achten.

OB

OB

OB

OB

OB





PAR 3

62 m

Der asphaltierte Weg und alles links davon ist OB. Die Randsteine des Weges sind nicht OB. Die Verlängerung des Asphaltweges ist OB. Der Naturweg lang nicht!

Hazard beachten.

OB

OB

OB

OB

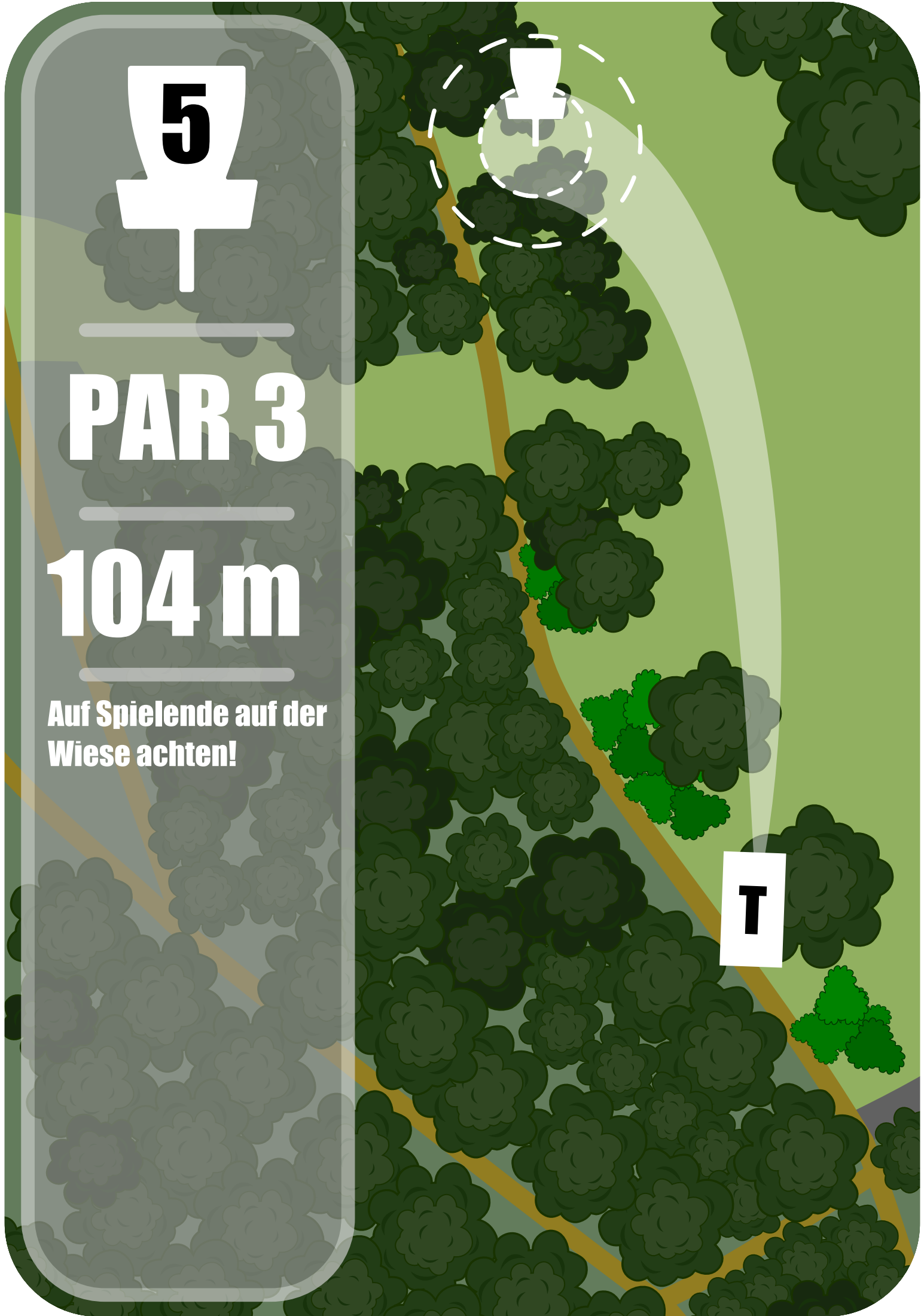




PAR 3

104 m

**Auf Spielende auf der
Wiese achten!**





PAR 3

56 m

Die Büsche hinter dem Korb sind ein "Zeitweiliger Bereich" oder auch "Casual Area". Siehe Erläuterungen bei den Hinweisen oder im Regelbuch 806.03.

CTP-Bahn Runde 2

OB



**CASUAL
AREA**



7

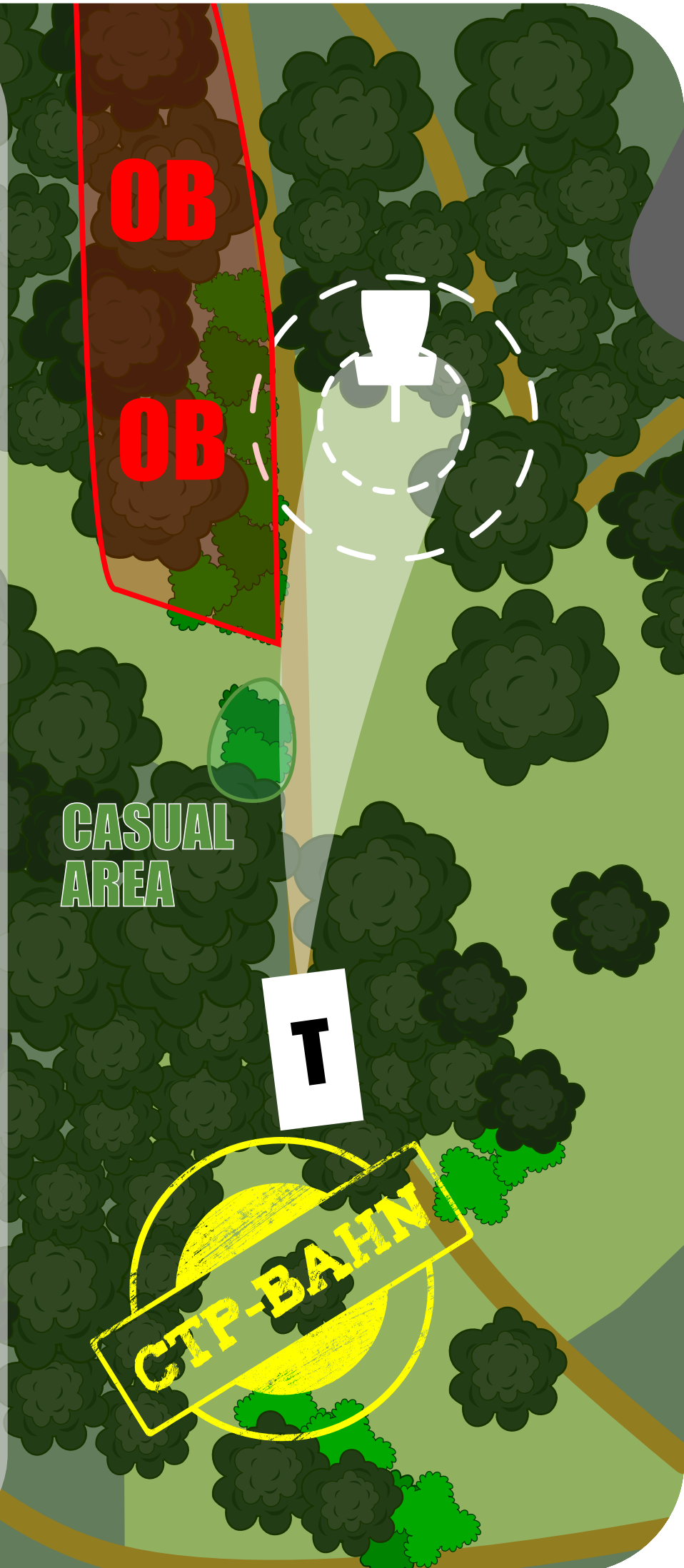
PAR 3

65 m

**Auf Spielende der
vorherigen Bahn
achten!**

**Die Büsche links sind
ein "Zeitweiliger
Bereich" oder auch
"Casual Area". Siehe
Erläuterungen bei
den Hinweisen oder
im Regelbuch 806.03.**

CTP-Bahn Runde 1





8

PAR 3

68 m

**Der Asphaltweg und
alles links davon ist
OB.**



OB

OB



T

9

PAR 4

143 m

**Scheiben im OB bitte
nicht unnötig lange
suchen.**

**Auf Spielende von
Bahn 10 achten!**



**Spotter stellen!
Auf Fußgänger
achten!**

OB

OB

OB

OB

T



10



PAR 3

75 m

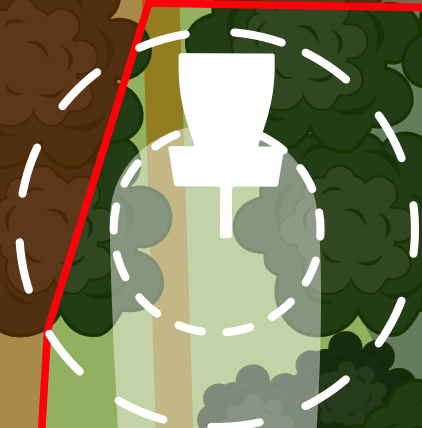
Auf Spielende auf
Bahn 9 achten.

OB

OB

OB

T



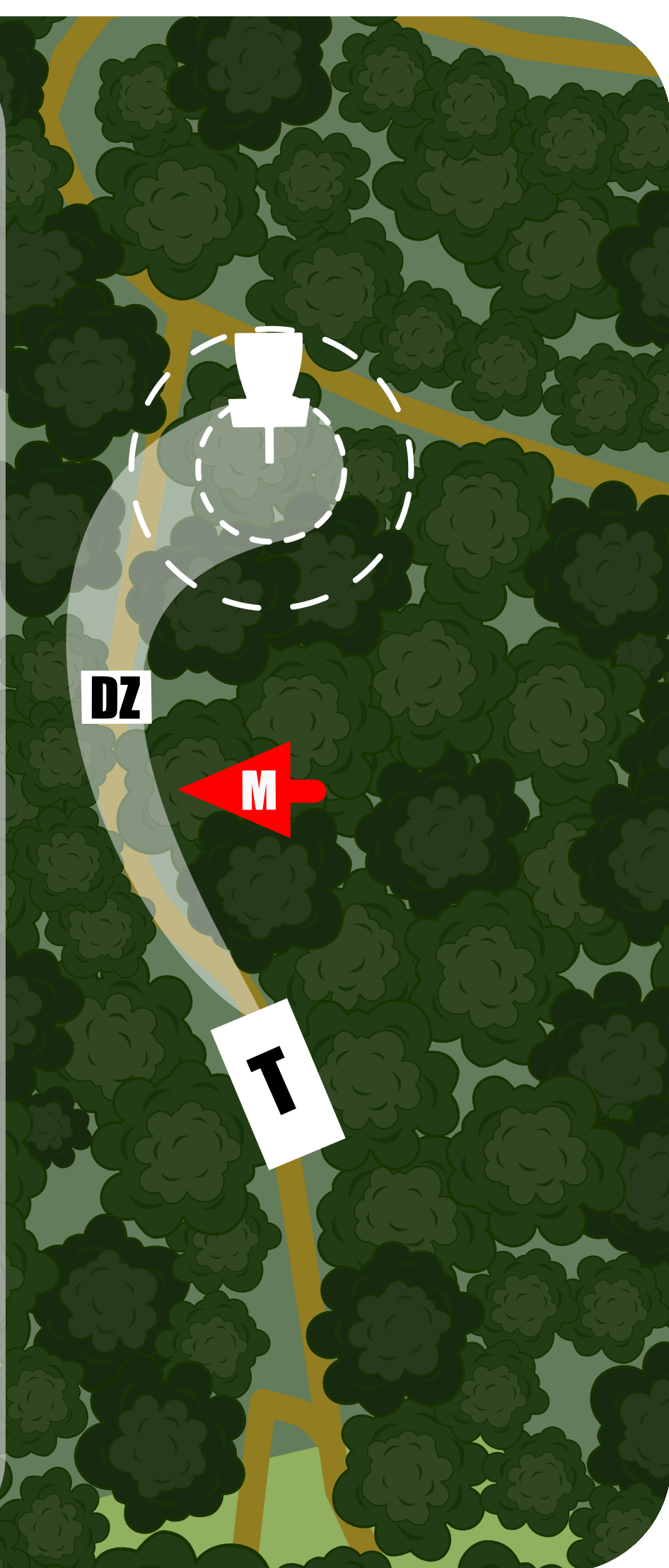
11

PAR 3

53 m

**Mando links zu
umspielen.**

**Bei Verfehlen,
weiter an der
Dropzone.**



12



PAR 3

86 m



T





PAR 4

117 m

Die Straße und alles
rechts davon ist OB.

Brennesseln und
Dornenbüsche sind
ein "Zeitweiliger
Bereich" oder auch
"Casual Area". Siehe
Erläuterungen bei
den Hinweisen oder
im Regelbuch
806.03.



Spotter stellen!

OB



OB

OB

OB

OB

OB

**CASUAL
AREA**



14

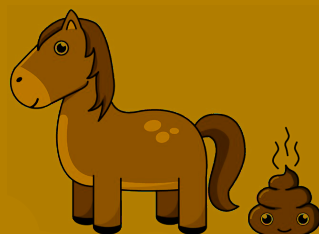


PAR 3

81 m

Die beiden äußeren
Bäume bilden ein
Doppelmando.

Bei Verfehlen,
weiter an der
Dropzone.



15



PAR 3

66 m

15



15





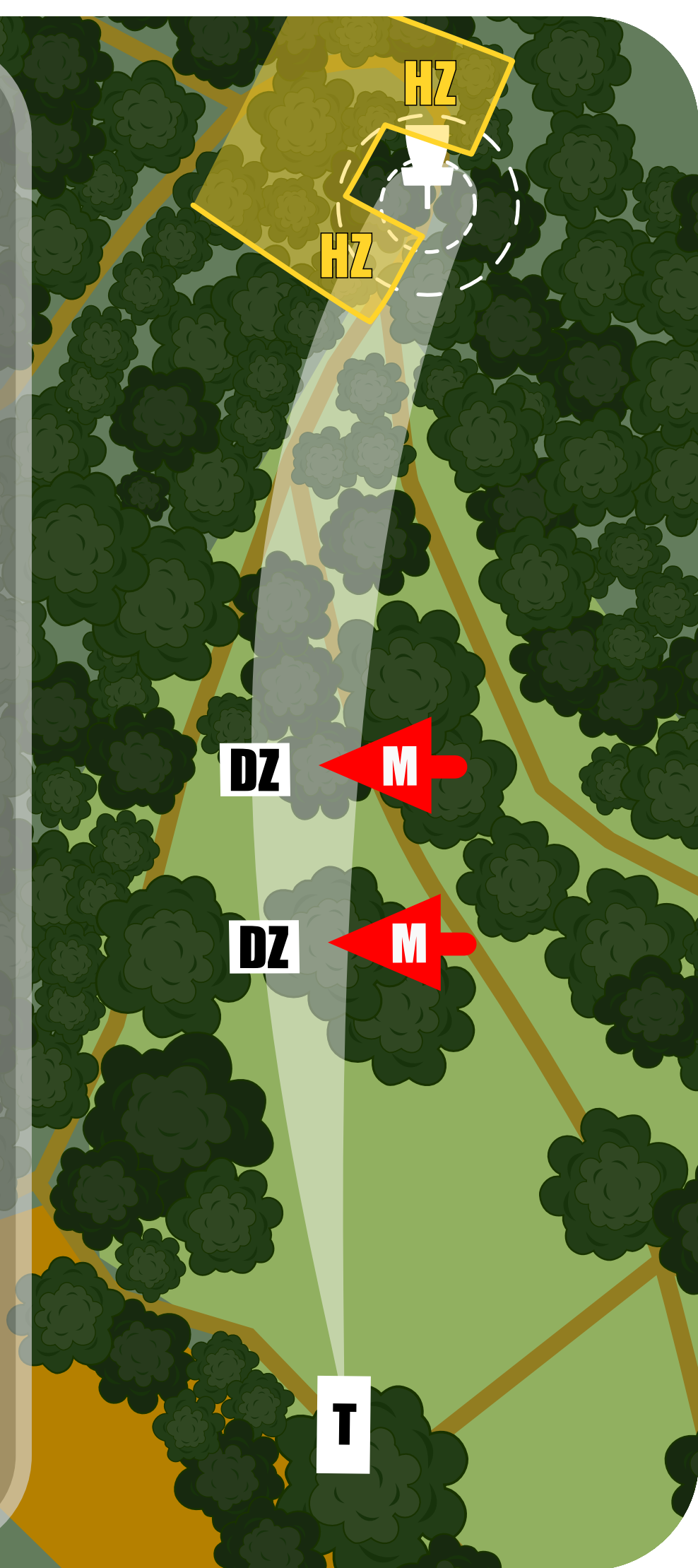
PAR 4

154 m



**Auf Fußgänger
achten!**

**Mandos und
Hazards beachten.**



17



PAR 3

56 m

T



18



PAR 3

83 m



T