

DISC GOLF SERIE SÜD

Wiley Herbst Edition - Caddy Book

Turnierablauf

| | |
|------------------|------------------------------------------------------------------------------------------|
| Anmeldung: | ab 7:45 Uhr |
| Players Meeting: | 8:30 Uhr |
| Tee Off Runde 1: | 9:00 Uhr |
| Mittagspause: | ca. 12:00 Uhr |
| Tee Off Runde 2: | ca. 13:00 Uhr nach Division und (eine Stunde nach Abgabe des letzten Flight-Ergebnisses) |
| Siegerehrung: | ca. 16:00 Uhr |

Verpflegung

Leider hat zum Turnier der Kiosk aufgrund der Winterpause schon zu, daher gilt Selbstverpflegung.

Diverse Einkaufsmöglichkeiten stehen in der Nähe zur Verfügung:

Müller - Wegenerstraße 2, 89231 Neu-Ulm

REWE - Wegenerstraße 1, 89231 Neu-Ulm

Aldi - Wegenerstraße 3, 89231 Neu-Ulm

Lidl - Wegenerstraße 5, 89231 Neu-Ulm

DM - Wegenerstraße 7, 89231 Neu-Ulm

Toiletten

Leider können aufgrund der Ereignisse die Toiletten der Hochschule nicht offiziell genutzt werden.

Nächstgelegene Toiletten:

Dietrich Kino ab 10.00 Uhr – ca. 7 min Fußmarsch vom TD-Büro.

Wiley Club ab 11.30 Uhr – ca. 3 min Fußmarsch vom TD-Büro.

Erste-Hilfe

Ein Erste-Hilfe Kasten steht am TD-Büro zur Verfügung.



Bahn 1 / Par 3 / 99m

OB: Die Beete sind OB! Die Beete sind mit Holzstäben abgesteckt. Liegt die Scheibe im oder an den Beeten muss Zwischen den Holzstäben gepeilt werden. Zur Not, Flight-Entscheid. Weg links und hinter dem Korb sind OB!



Bahn 2 / Par 3 / 95m

OB: Weg links ist OB.



Bahn 3 / Par 3 / 68m

OB: Der Weg links ist OB.

Mando: Das Mando ist links zu umspielen.



Bahn 4 / Par 3 / 53m

OB: Die gesamte Straße und der Weg sind OB.

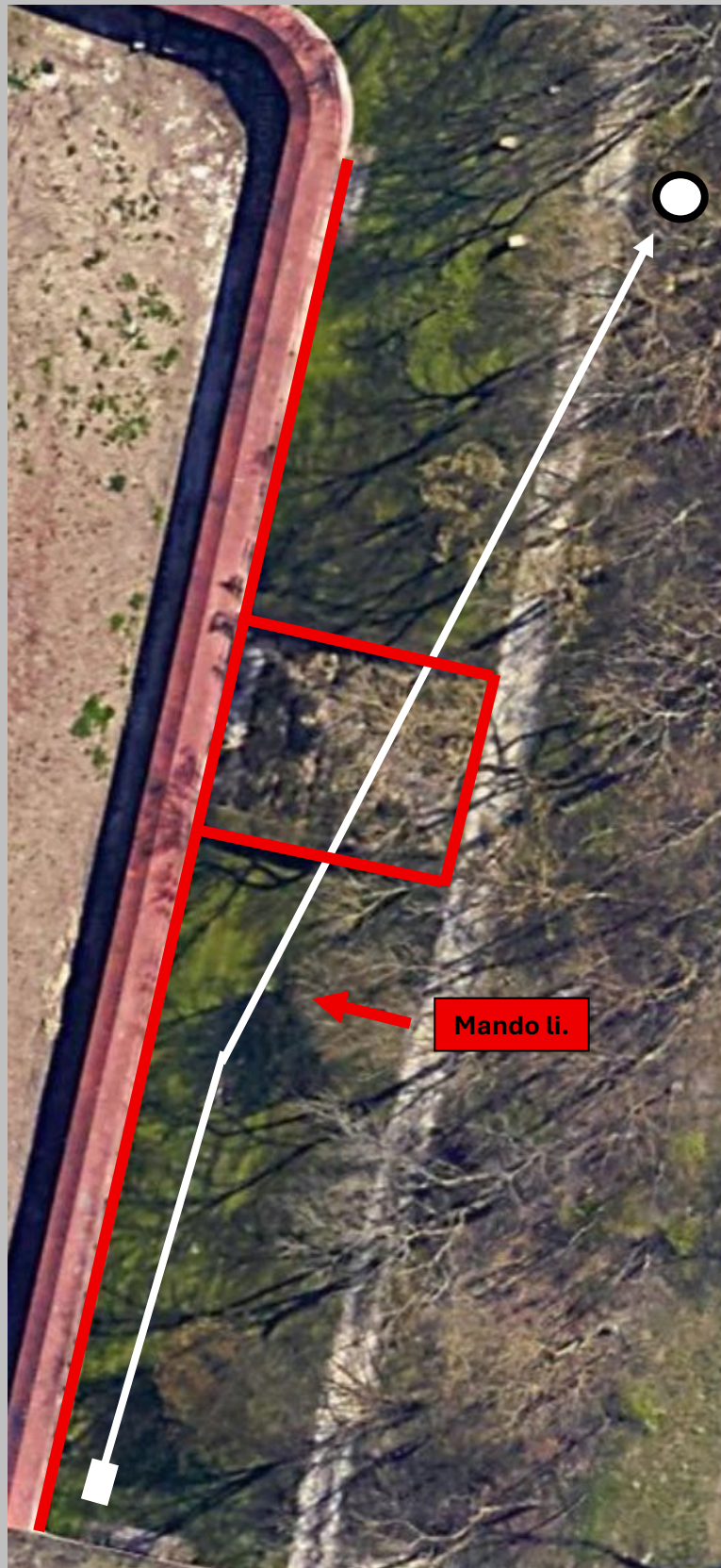
Mando: Double Mando. Bei verfehlen des Mandos, nächster Wurf von der Dropzone mit einem Strafwurf.



Bahn 5 / Par 3 / 58m

OB: Alles, was hinter oder auf der Festungsmauer liegt, ist OB.
Dazu gehören auch Fenster und Einbuchtungen 😊!
Das Beet ist OB!

Mando: Das Mando ist rechts zu umspielen. Bei Verfehlen des
Mandos, nächster Wurf von der Dropzone mit einem Strafwurf.



Bahn 6 / Par 3 / 66m

OB: Alles, was hinter oder auf der Festungsmauer liegt, ist OB. Dazu gehören auch Fenster und Einbuchtungen 😊 !

Das Beet ist OB!

Mando: Das Mando ist links zu umspielen. Bei verfehlen des Mandos, nächster Wurf von der Dropzone mit einem Strafwurf.



Bahn 7 / Par 3 / 69m

OB: Alles, was hinter oder auf der Festungsmauer liegt, ist OB.
Dazu gehören auch Fenster und Einbuchtungen 😊!
Die Beete sind OB!



Bahn 8 / Par 4 / 89m

Mando: Das Mando ist links zu umspielen. Bei verfehlen des Mandos, nächster Wurf von der Dropzone mit einem Strafwurf.



Bahn 9 / Par 3 / 65m

Achtet auf Spieler der Bahn 8!

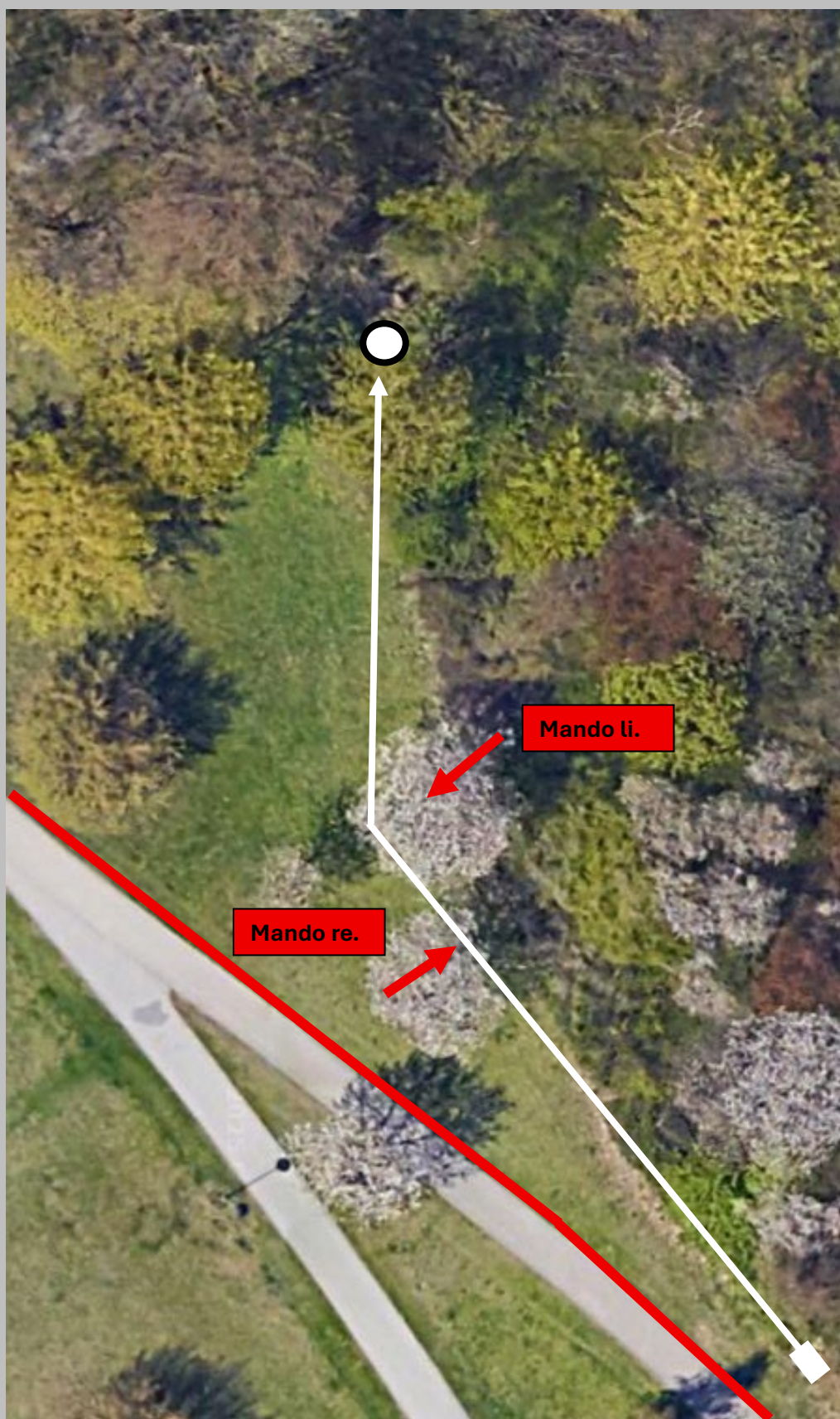
Mando: Das Mando ist links zu umspielen. Bei verfehlen des Mandos, nächster Wurf von der Dropzone mit einem Strafwurf.



Bahn 10 / Par 3 / 74m

OB: Der Weg links ist OB

Mando: Das Mando ist rechts zu umspielen. Bei verfehlen des Mandos, nächster Wurf von der Dropzone mit einem Strafwurf.



Bahn 11 / Par 3 / 56m

OB: Der Weg links ist OB.

Mando: Double-Mando. Bei verfehlen des Mandos, nächster Wurf von der jeweiligen Dropzone mit einem Strafwurf.



Bahn 12 / Par 3 / 63m

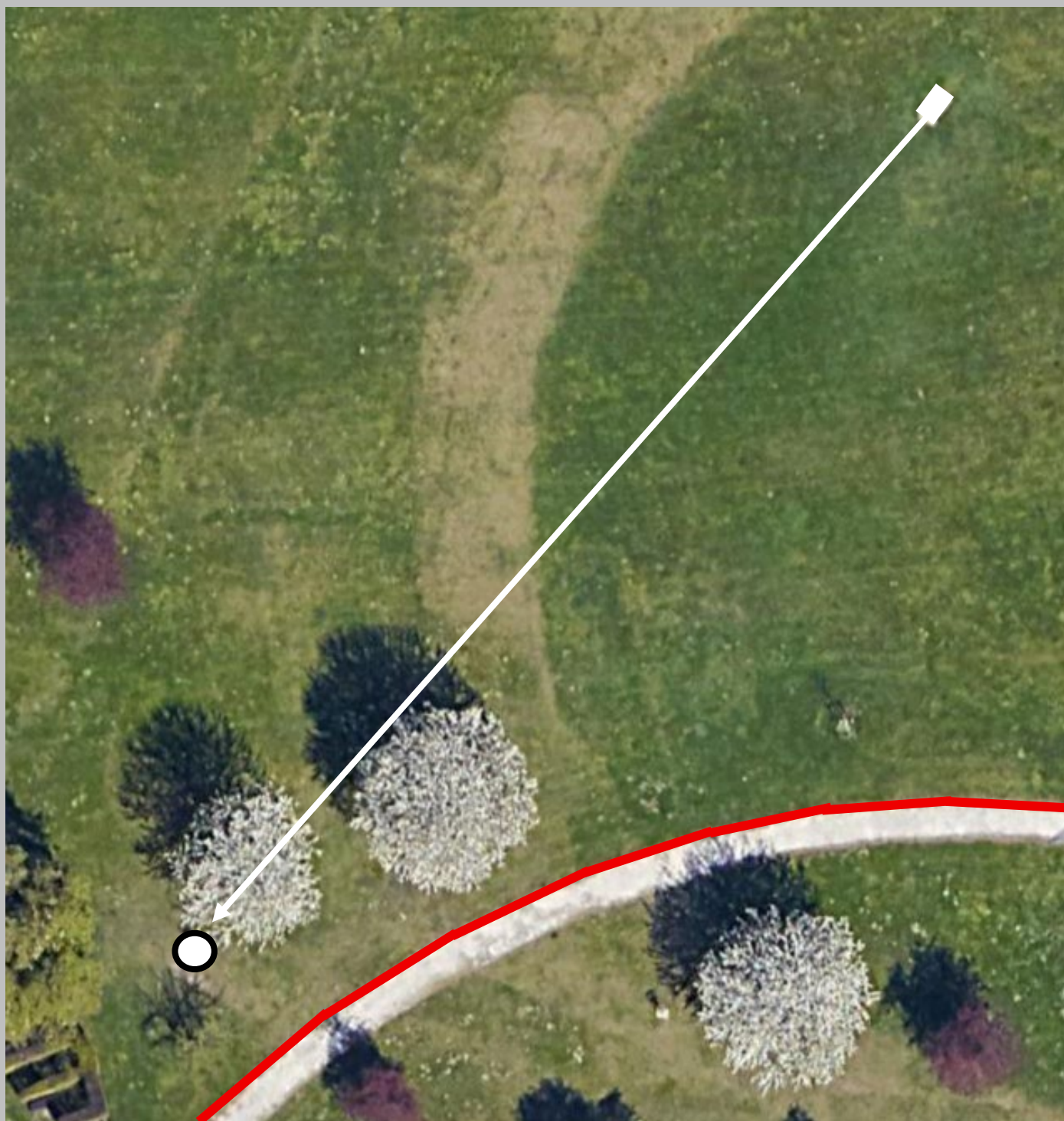
OB: Alles, was hinter oder auf der Festungsmauer liegt, ist OB.
Dazu gehören auch Fenster und Einbuchtungen 😊!
Das Beet ist OB!

Mando: Das Mando ist links zu umspielen. Bei verfehlen des Mandos, nächster Wurf von der Dropzone mit einem Strafwurf.



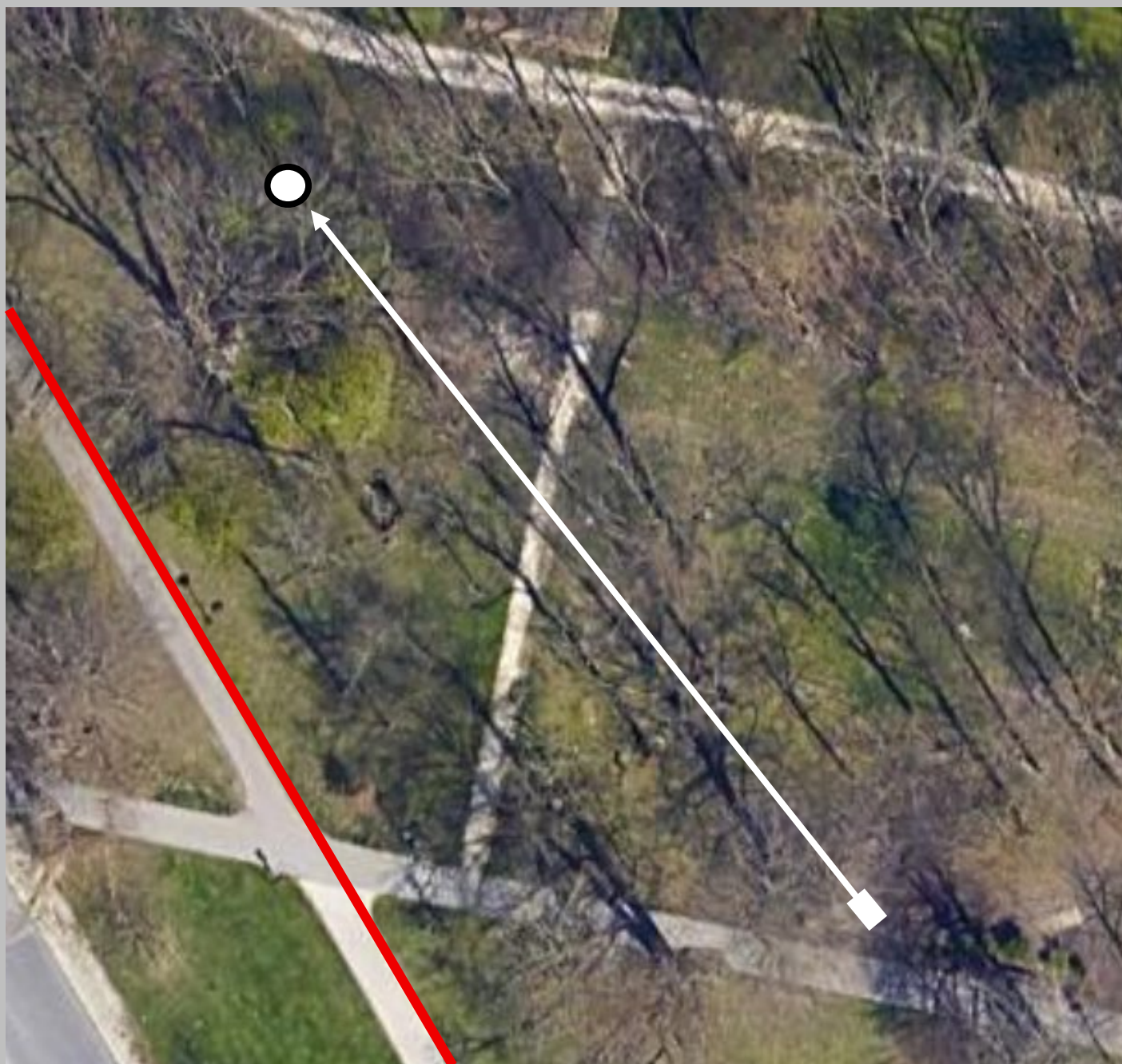
Bahn 13 / Par 3 / 63m

OB: Der Weg links ist OB!



Bahn 14 / Par 3 / 67m

OB: Schotterweg links ist OB!



Bahn 15 / Par 3 / 66m

OB: Der Weg parallel zur Bahn ist OB!



Bahn 16 / Par 3 / 54m

Achtet auf Spieler der Bahn 17!



Bahn 17 / Par 3 / 56m

Keine Besonderheiten



Bahn 18 / Par 3 / 46m

Achtet auf Spieler der Bahn 13!