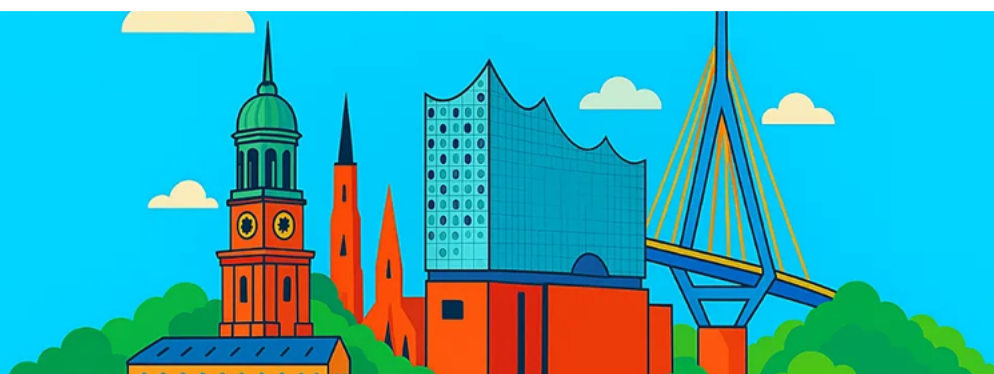




CITY NORD MASTERS / OPEN 2025

16.08.25 - 17.08.25

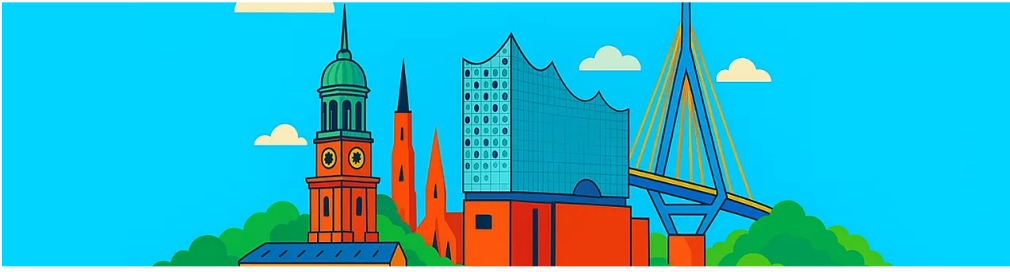


DISC GOLF CLUB HAMBURG

**1. FRISBEESPORT CLUB HAMBURG FISCHBEES 00 E.V.
CADDYBOOK VERSION 1.8**



Deutscher
Frisbeesport-
Verband e.V.



MOIN!

Wir freuen uns sehr, euch auch in diesem Jahr wieder in der City Nord willkommen zu heißen. Gespielt wird ein speziell angepasstes Layout mit 18 Bahnen pro Runde – zwei Runden insgesamt. Ein großes Dankeschön geht an **Alberto M. Tellez** ✨ für die kreative Kursplanung!

Der Kurs kann voraussichtlich ab Freitagnachmittag, ca. 16 Uhr, in Augenschein genommen werden. Bitte beachtet, dass die mobilen Körbe möglicherweise noch nicht überall platziert sind – die Positionen sind jedoch eindeutig markiert.

Ein warmes Mittagessen (vegan oder mit Fleisch) ist im Startgeld enthalten und wird zur Mittagspause im Restaurant "**Sai Gon Nhi**" serviert. Getränke könnt ihr dort ebenfalls erwerben (Selbstzahler).

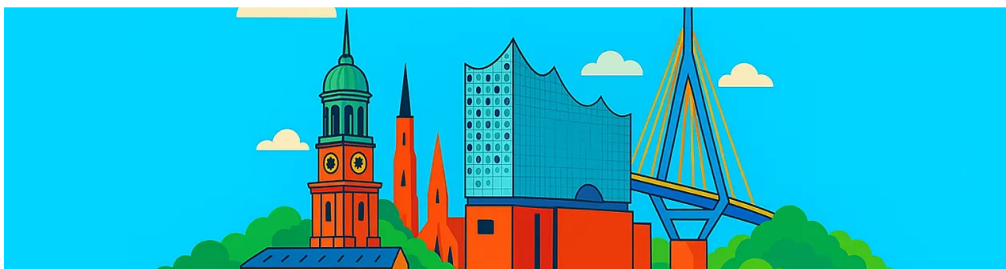
Außerdem: Falls ihr eurer Lieblingsscheibe ein Geschwisterchen gönnen wollt – **Timo vom Hyzer-Store** ist als Sponsor am Samstag an Bahn 7 mit reichlich Nachschub und guter Laune zur Stelle.



Denkt bitte daran: Wir befinden uns in einem öffentlichen Park, der auch als Hundeauslaufzone dient. Hunde dürfen hier ohne Leine laufen. Begegnet Mensch und Tier daher stets mit Rücksicht und einem netten Lächeln 😊

Viel Spaß und Erfolg !

Euer Disc Golf Club Hamburg



Zeitplan

8:00 - 8:30	Anmeldung	Turnierzentrale
8:40	Playersmeeting	Turnierzentrale
9:15	Tee Off Runde 1	Shot-Gun-Start
12:45	Mittagspause	im Sai Gon Nhi, oben im Mexico-Ring
13:45	Tee Off Runde 2	Shot-Gun-Start
17:30	Siegerehrung	Turnierzentrale

Turnierdirektoren vor Ort

Alberto M. Tellez	0151 561 954 40 (Tel. Kontakt Samstag)
Maren Ockels	0162 666 87 38 (Tel. Kontakt Sonntag)

Veranstalter

Disc Golf Club Hamburg
by 1. Frisbeesport Club Hamburg Fischbees 00 e.V.

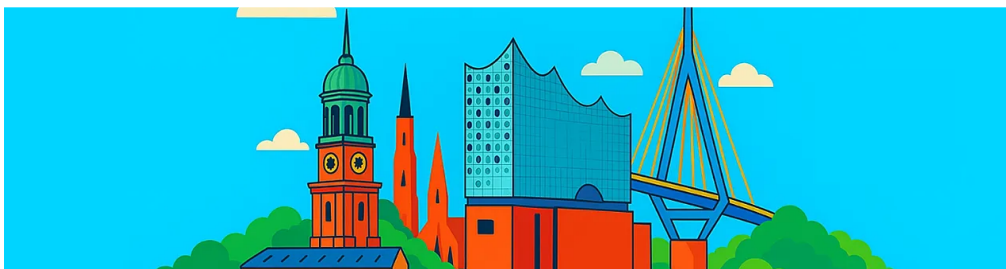
Gesperrte Hundewiese

Auf der großen Wiese nördlich von Bahn 7 sind alle Drive- und Approach-Würfe untersagt! Zuwiderhandlungen können zum Ausschluss vom Turnier führen.

AcePool / CTP

Der Ace-Pool beträgt 1€, bei mehreren Aces wird der Pot geteilt.
Das CTP wird für die Divisionen FPO und MW40 an Bahn 16 und für alle anderen Divisionen an Bahn 8 ermittelt. Ein Ace zählt nicht als CTP.





Anreise

Auto: Mexikoring, 22297 Hamburg

ÖPNV: U-Bahn-Haltestelle: Sengelmannstraße (U1)

Bushaltestelle: Kapstadtring (20, 23, 179)

Verpflegung

Wasser und Snacks während der Runde stehen an der Turnierzentrale für euch bereit.

Das Mittagessen in der Pause zwischen den Runden ist im Startgeld enthalten. Es wird ab 12:45 Uhr bei Sai Gon Nhi oben im Mexikoring serviert.

So kommt ihr dahin: <https://maps.app.goo.gl/7miSmodoZ4f4BSFGA>

Toiletten

Toiletten findet ihr in der Nähe der Bahn 5 im Sai Gon Nhi, oben im Mexico-Ring sowie in der Nähe der Bahn 8/9 im Leonardo Hotel und bei der Esso-Tankstelle.

Notfälle

Notfallpraxis am UKE: Martinistraße 52, 20251 Hamburg

Notruf: 112

Apothekennotdienst: Sa.: Alsterdorfer Markt 8, 040 55 20 48 80

So: Tangstedter Landstraße 79, 040 52 06 464



Allgemein

Es gelten die Regeln der Discgolf Serie Nord und falls nicht anderweitig klargestellt die Bundesspielregeln der aktuellen Fassung oder nachfolgend die PDGA-Regeln 2025!

Scoring

Das Scoring läuft über turniere.discgolf.de und erfolgt nach dem Prinzip "jeder scort für jeden". Nach jeder Runde müssen die Scores bestätigt werden. Falls kein Akku oder Netz verfügbar ist, liegen analoge Scorecards ohne Stift bereit.

Out of bounds

Sollte eure Scheibe im Aus (OB) landen, werft ihr, gemäß PDGA Regel 806.02 beschrieben, mit einem Strafwurf weiter.

Gepflasterte Wege sind OB, der Rasen-Kanten-Stein selbst ist in-bounds. Ausnahme Bahn 1: Der Weg des Tees ist in-bounds. Weitere OBs sind mit Kreide bzw. Schnur gekennzeichnet. Kreide und Schnur selbst sind OB.

Lost Disc

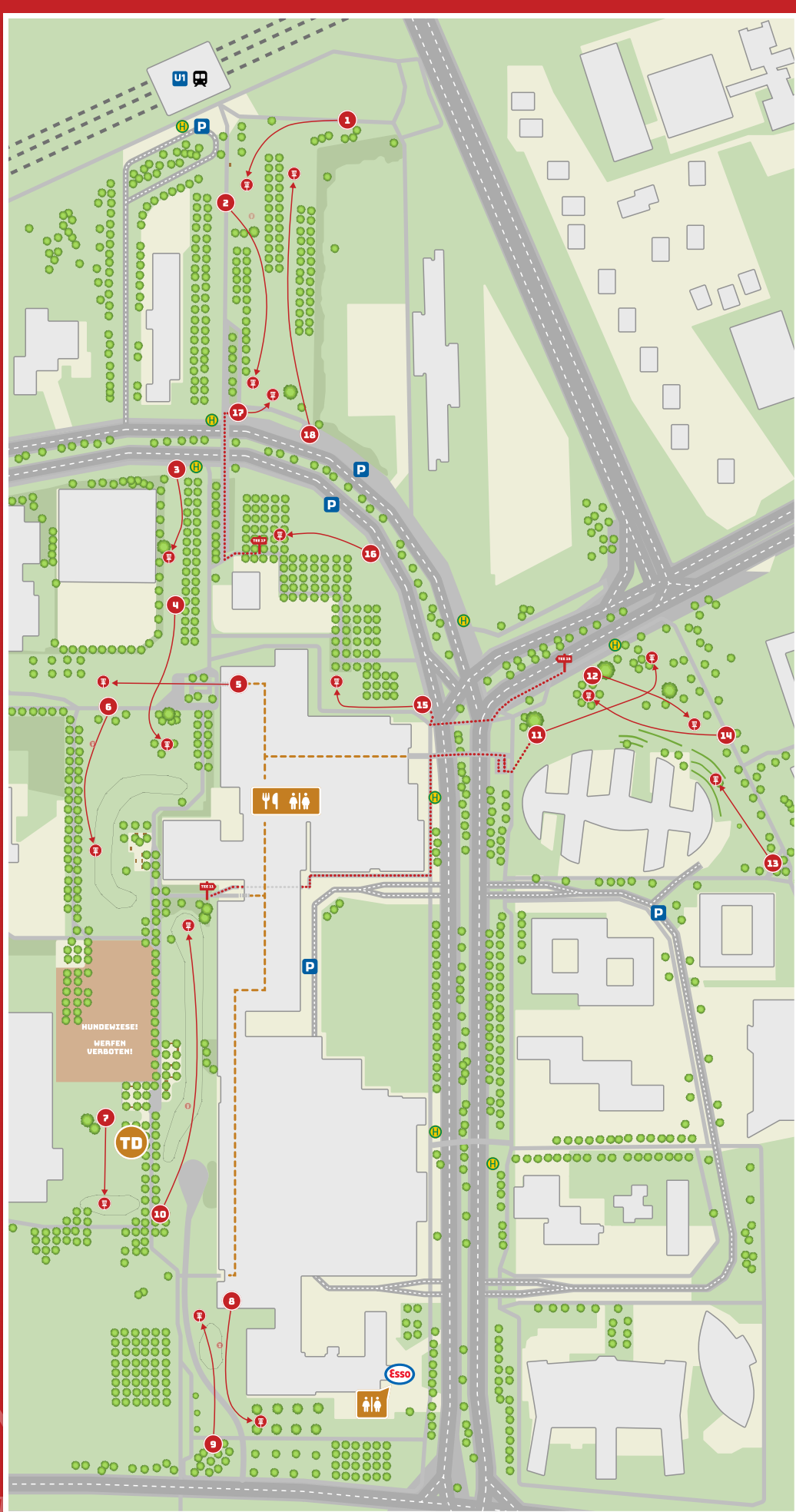
Wenn die Scheibe nicht innerhalb von 3 Minuten nicht lokalisiert werden kann, gilt sie gemäß PDGA Regel 805.03 als Lost. Der Weiterwurf erfolgt von der vorheriger Lage aus mit 1 Strafwurf. Alle Spieler des Flights müssen bei der Suche helfen.

Stechen

Bei Gleichstand werde die ersten Plätze je Division auf den Bahnen 7, 8 und 9 ausgestochen.

Beim Gleichstand des zweiten und dritten Platzes wird auf der Bahn 7 durch ein CTP entschieden.

ÜBERSICHTSKARTE

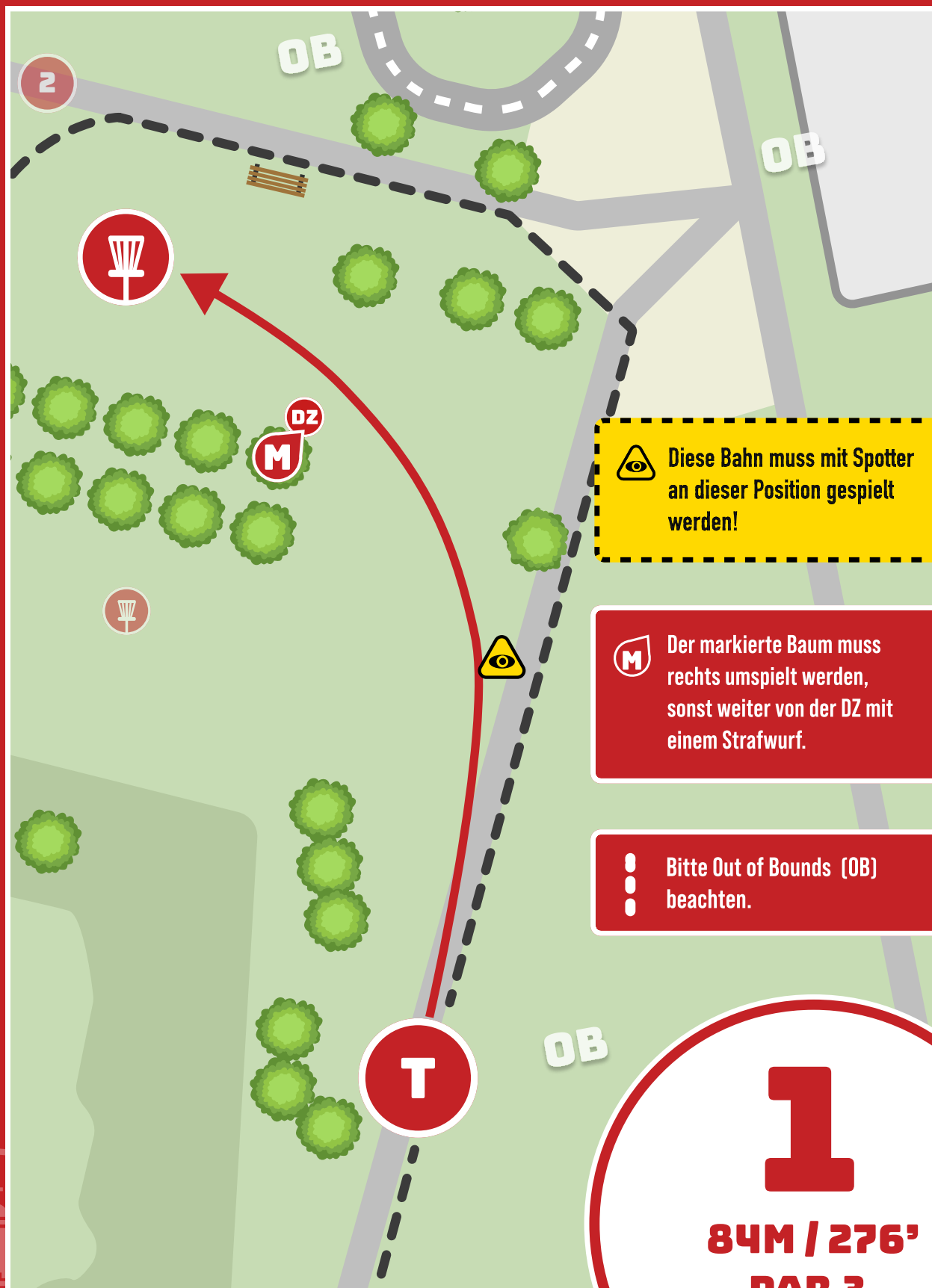


DISC GOLF CLUB HAMBURG



CITY NORD MASTERS / OPEN

BY DISC GOLF CLUB HAMBURG



Diese Bahn muss mit Spotter an dieser Position gespielt werden!



Der markierte Baum muss rechts umspielt werden, sonst weiter von der DZ mit einem Strafwurf.



Bitte Out of Bounds (OB) beachten.

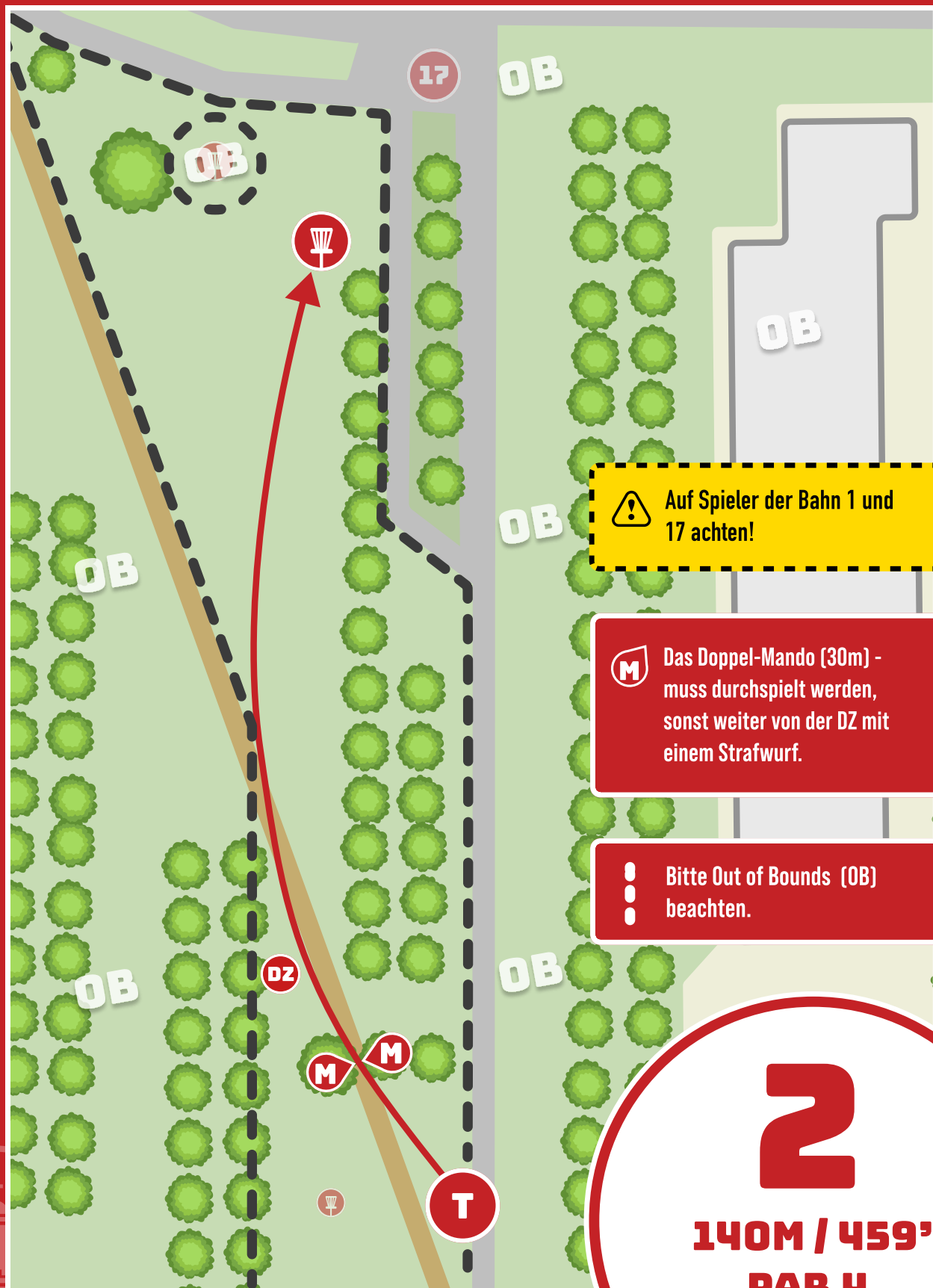
1

84M / 276'
PAR 3



CITY NORD MASTERS / OPEN

BY DISC GOLF CLUB HAMBURG



Auf Spieler der Bahn 1 und
17 achten!



Das Doppel-Mando (30m) -
muss durchspielt werden,
sonst weiter von der DZ mit
einem Strafwurf.



Bitte Out of Bounds (OB)
beachten.

2

140M / 459'
PAR 4

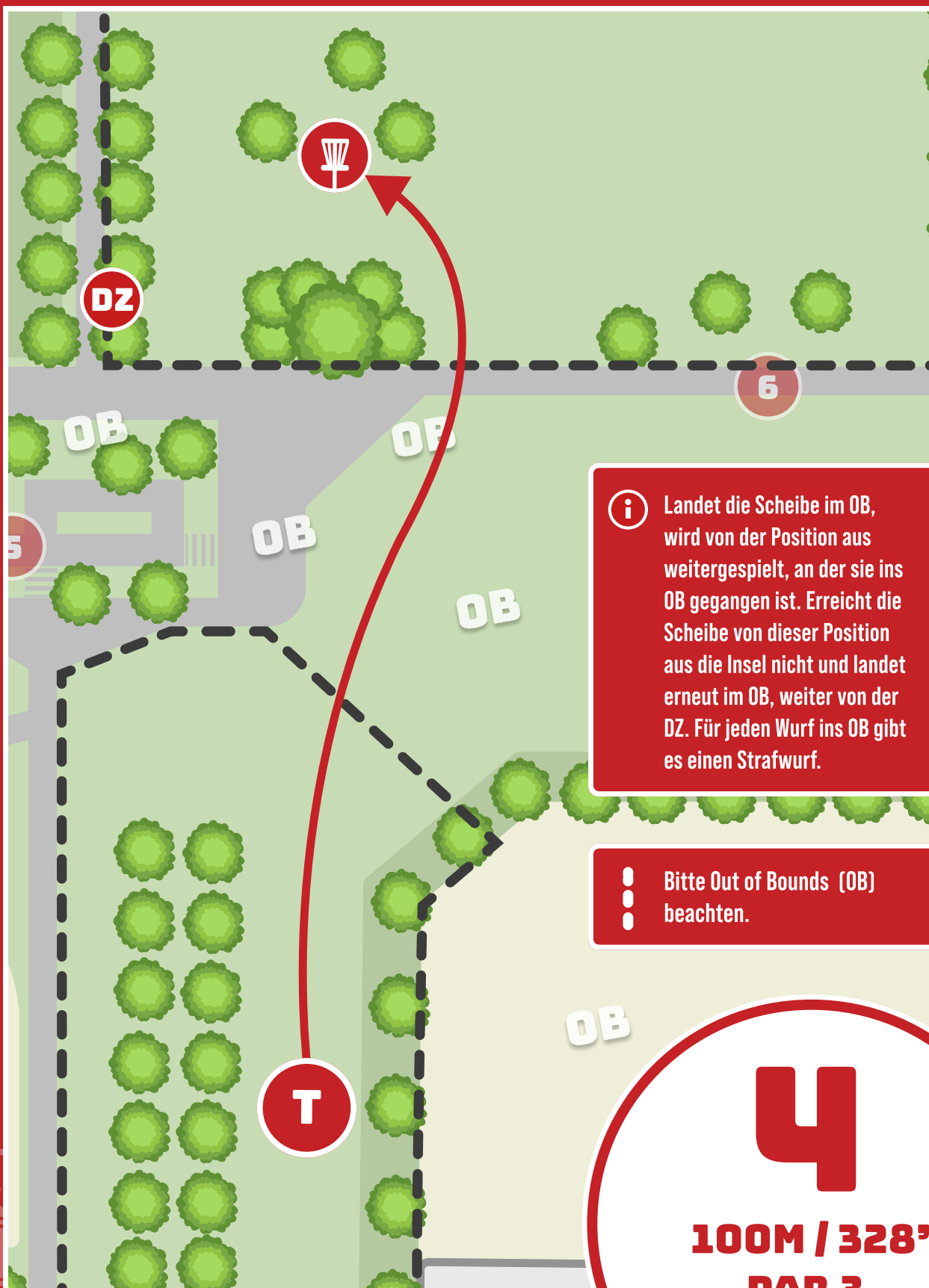


71M / 233'
PAR 3



CITY NORD MASTERS / OPEN

BY DISC GOLF CLUB HAMBURG



i Landet die Scheibe im OB, wird von der Position aus weitergespielt, an der sie ins OB gegangen ist. Erreicht die Scheibe von dieser Position aus die Insel nicht und landet erneut im OB, weiter von der DZ. Für jeden Wurf ins OB gibt es einen Strafwurf.

||| Bitte Out of Bounds (OB) beachten.

4

100M / 328'
PAR 3



Das Diagramm zeigt einen Teil eines Golfplatzes mit einer Insel (In-Bound-Fairway) und einem Teeplatz. Die Insel ist durch eine gestrichelte Linie begrenzt und enthält ein Ziel (DZ). Der Teeplatz befindet sich unten links und ist mit einem roten Kreis markiert, der das Buchstabe 'T' enthält. Ein roter Pfeil zeigt den Weg vom Teeplatz zum Ziel auf der Insel. Verschiedene Bereiche sind als 'OB' (Out of Bounds) gekennzeichnet. Ein roter Kreis mit der Zahl '6' befindet sich oben links. Ein roter Kreis mit dem Buchstaben 'DZ' befindet sich auf der Insel. Ein roter Kreis mit einem Informations-Symbol (i) befindet sich rechts neben dem DZ. Ein roter Kreis mit der Zahl '5' befindet sich unten rechts. Ein roter Kreis mit dem Buchstaben 'T' befindet sich unten links.

i Landet die Scheibe nach dem Überqueren des In-bound-Fairways nicht auf der Insel, weiter von der DZ mit einem Strafwurf.

Bitte Out of Bounds (OB) beachten.

5

66M / 216'

PAR 3

Landet die Scheibe nach dem Überqueren des In-bound-Fairways nicht auf der Insel, weiter von der DZ mit einem Strafwurf.

**Bitte Out of Bounds (OB)
beachten.**

5

66M / 216'
PAR 3

[illegible]

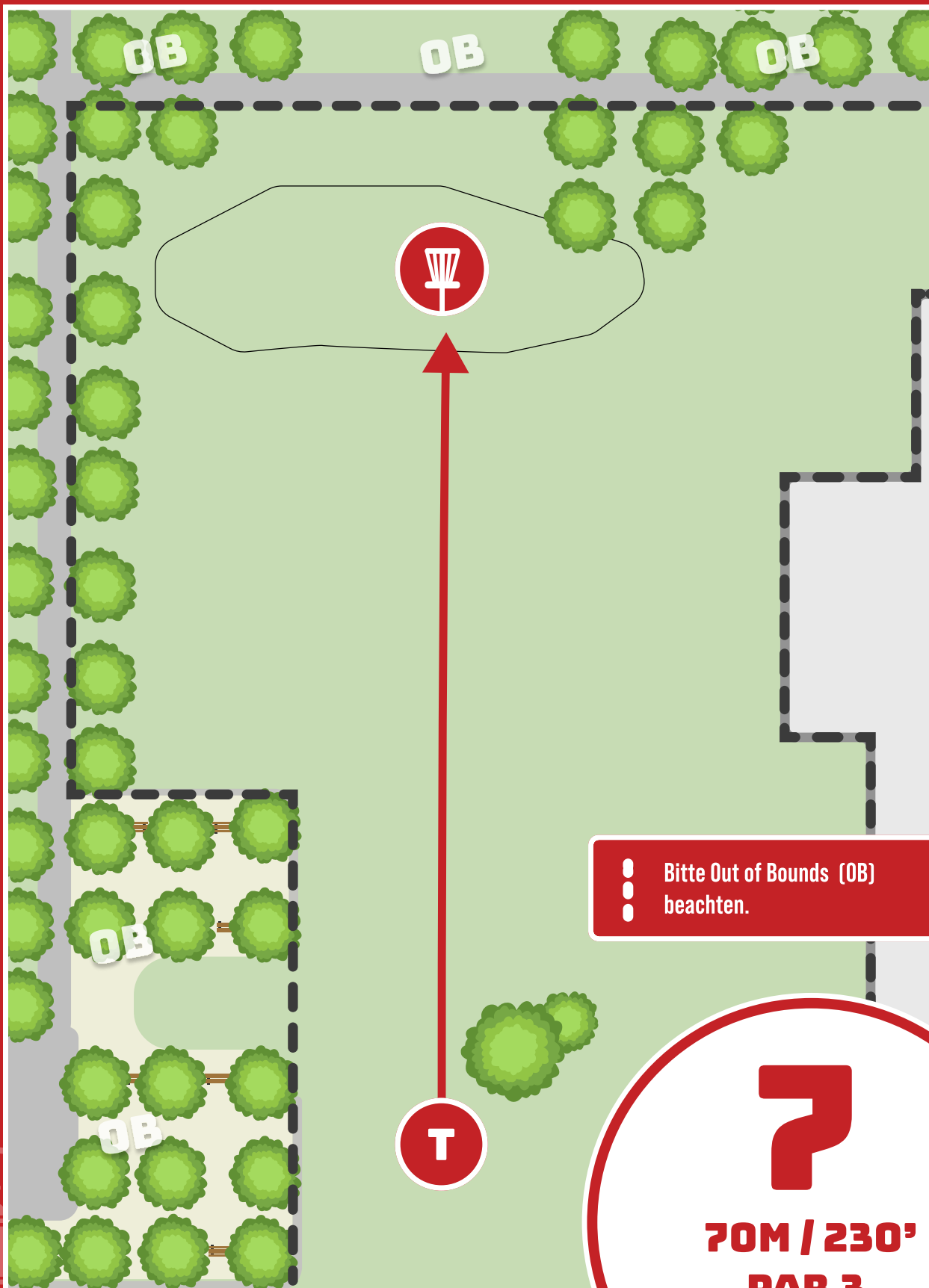
6

83M / 273'
PAR 3



CITY NORD MASTERS / OPEN

BY DISC GOLF CLUB HAMBURG



Bitte Out of Bounds (OB)
beachten.

7

70M / 230'
PAR 3



8

89M / 292'

RAB 3

Auf Spieler der Bahn 9 achten.

Bitte Out of Bounds (OB) beachten.

8

89M / 292'
PAR 3



[illegible]

10
194M / 637'
PAR 4



CITY NORD MASTERS / OPEN

BY DISC GOLF CLUB HAMBURG



Kreuzende Bahnen. Auf
Spieler der Bahn 12 und 13
achten.

- Insel-Grün: Sollte der erste
- Wurf im OB landen: weiter
- von der DZ mit einem
- Strafwurf

11

87M / 285'

PAR 3



OB

DZ

M

T

Warning: Kreuzende Bahnen. Auf Spieler der Bahn 11 und 14 achten.

Mandatory (48m) - der markierte Baum muss links umspielt werden, sonst weiter von der DZ mit einem Strafwurf.

Please Out of Bounds (OB) beachten.

12
81M / 266'
PAR 3

Kreuzende Bahnen. Auf Spieler der Bahn 11 und 14 achten.

Mandatory (48m) - der markierte Baum muss links umspielt werden, sonst weiter von der DZ mit einem Strafwurf.

**Bitte Out of Bounds (OB)
beachten.**

12

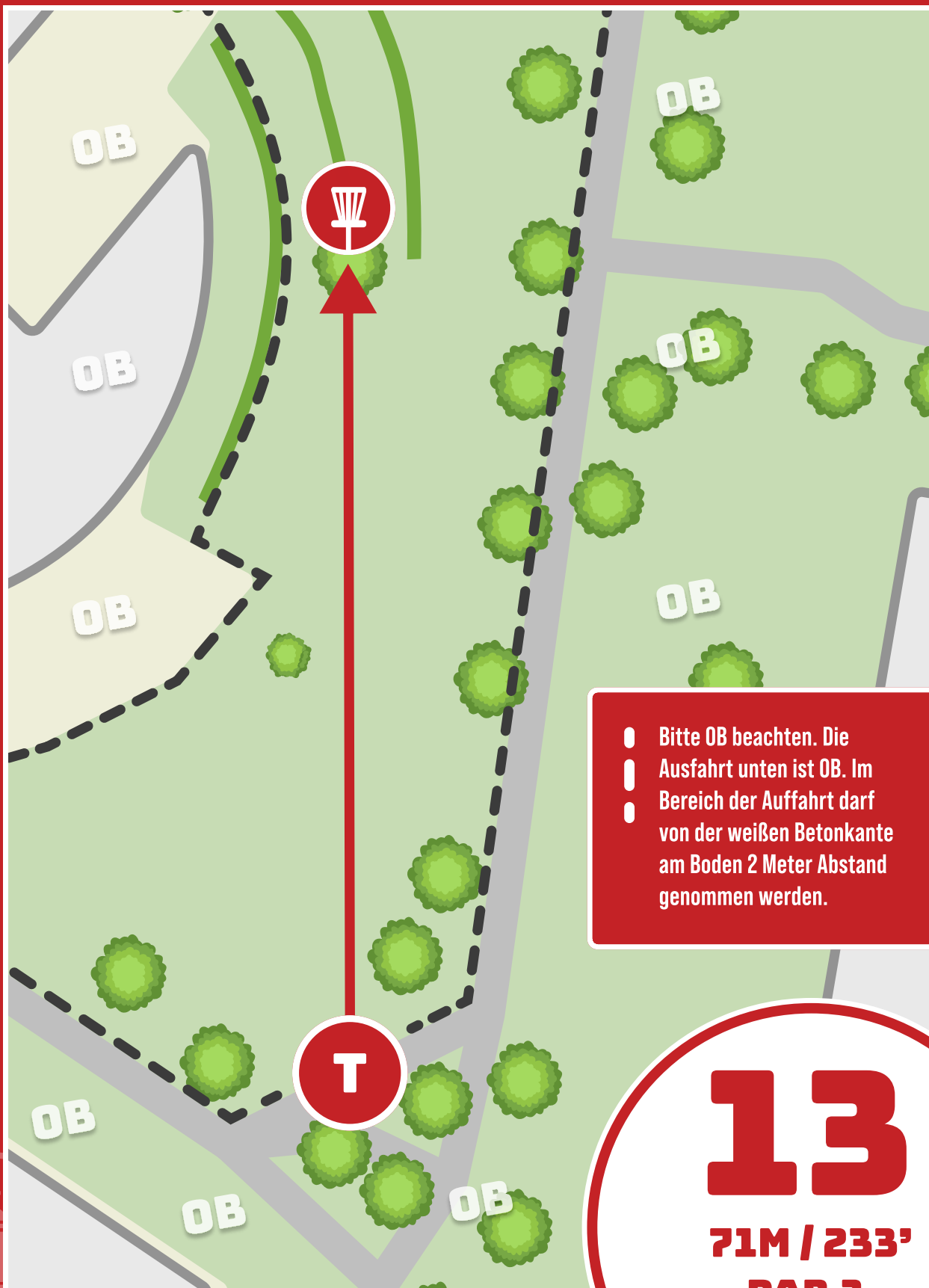
81M / 266'

PAR 3



CITY NORD MASTERS / OPEN

BY DISC GOLF CLUB HAMBURG



- Bitte OB beachten. Die
- Ausfahrt unten ist OB. Im
- Bereich der Auffahrt darf
- von der weißen Betonkante
- am Boden 2 Meter Abstand
- genommen werden.

13

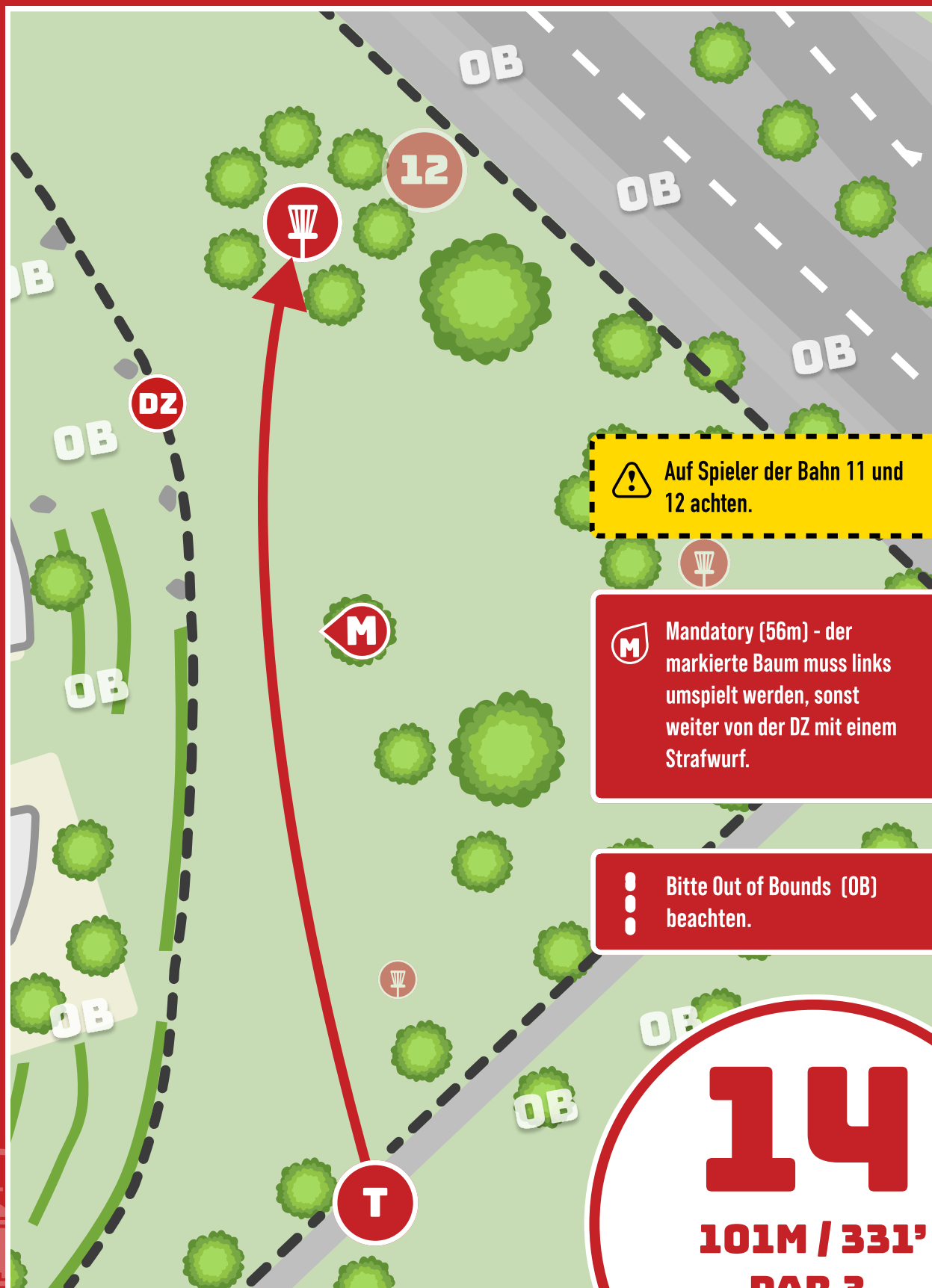
71M / 233'

PAR 3



CITY NORD MASTERS / OPEN

BY DISC GOLF CLUB HAMBURG



14
101M / 331'
PAR 3







PAR 3



PAR 4