



# **CADDYBOOK**

## **2025**

# ZEITPLAN

8:00 Uhr	Anmeldungen
8:30 Uhr	Players Meeting
9:00 Uhr	Tee-Off 1. Runde (9-Holes-Doubles – Pool A Layout)
10:30 Uhr	Tee-Off 2. Runde (Singles – Pool A Layout)
13:00 Uhr	Mittagessen
14:00 Uhr	Tee-Off 3. Runde (Singles – Pool B Layout)
17:00 Uhr	Siegerehrung

## Infos zum Kurs

- Alle Fußwege und Straßen sind OB
- Blumenbeete sind Relief Area, falls sie nicht im OB liegen
- Bitte achtet auf die Straßenbahn bei Bahn 12 & 13
- Bitte auf Spaziergänger und Radler auf den Wegen achten!
- Falls nötig, bitte spotten!
- Fußgängerbrücke zwischen Nord- und Südteil verwenden

## Scoring

Jeder muss die Scores seines Flights erfassen. Gescort wird über die [turniere.discgolf.de](https://turniere.discgolf.de) Plattform. Falls es technische Probleme gibt, werden wir Scorecards in Papierform bereithalten. Das Scoring kann an Caddies übertragen werden.

## Allgemeines

- Wir stellen kostenlos Kaffee, Tee und Obst
- Toiletten sind vorhanden
- Die Adresse für die Anfahrt:  
Bayernstraße 87, 90478 Nürnberg (49.432936, 11.105997)  
<https://goo.gl/maps/tsRSJRHMrvYTn43E7>

Viel Spaß & viel Erfolg!  
Simon Maul (TD) & die Hyzercrew

Kontakt TD: 0176 / 992 80 247





# KURSPLAN

SST NÜRNBERG

WC



#	Distanz in m	Par	Distanz in m	Par
1	176	4	140	4
2	98	3	132	4
3	96	3	96	3
4	77	3	77	3
5	107	4	107	4
6	87	3	61	3
7	132	4	76	3
8	66	3	66	3
9	78	3	78	3
10	90	3	67	3
11	56	3	56	3
12	150	4	122	4
13	77	3	77	3
14	70	3	70	3
15	185	5	160	5
16	170	4	144	4
17	87	3	74	3
18	168	4	143	4
Σ	1970	62	1746	62





**BAHN**

**1**

**POOLA**

**176 m**  
**Par 4**

**Mando (804.01):**

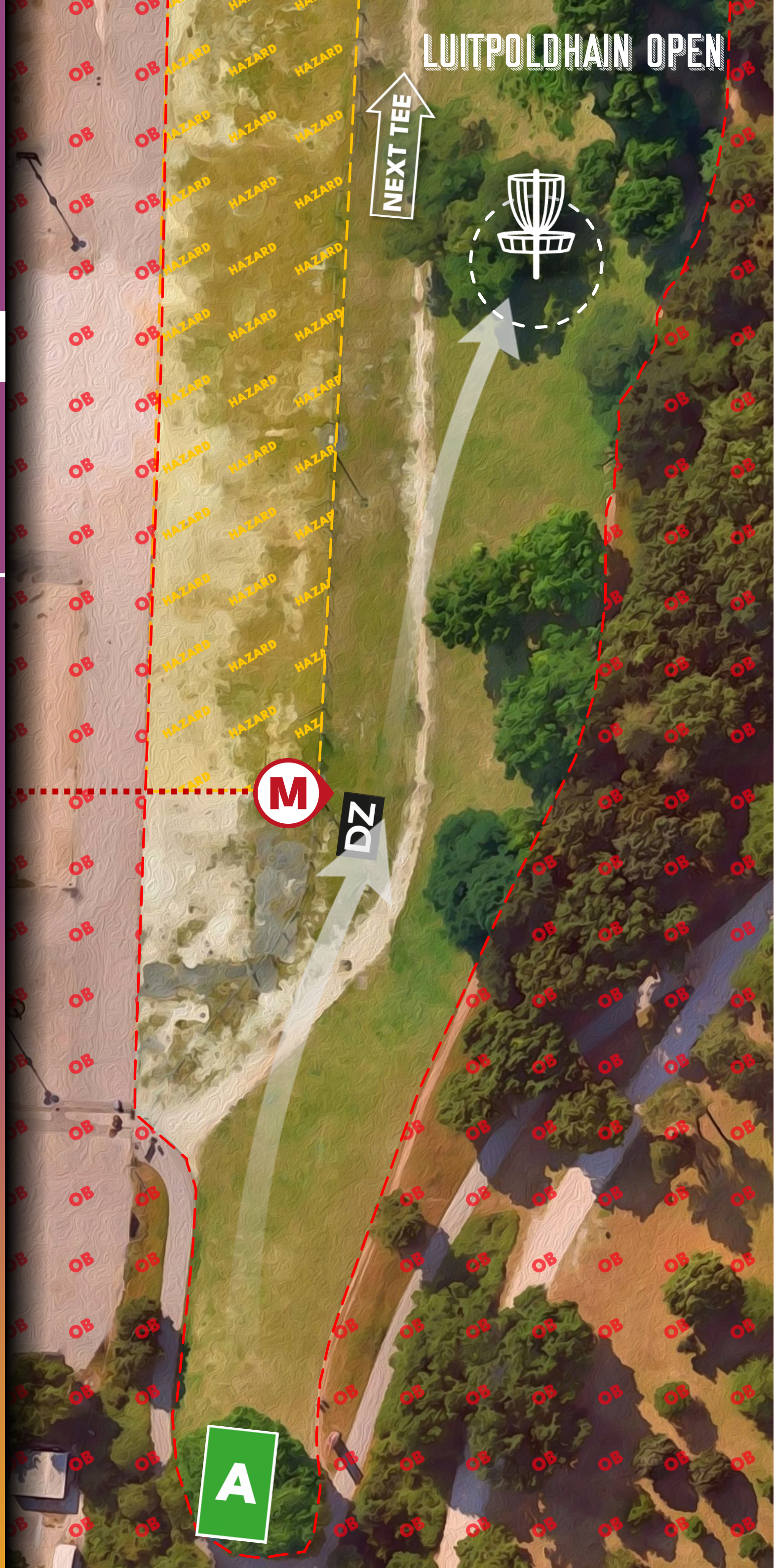
Die erste Laterne muss rechts umspielt werden. Bei Verfehlen mit einem Strafwurf von der Drop Zone aus weiterspielen.

**Hazard:**

Ab dem Mando zwischen der Linie entlang der Laternen und dem OB links.

**OB:**

Trampelpfad und darüber hinaus rechts; Asphalt und darüber hinaus hinter dem Tee und links





**BAHN**

**1**

**POOL B**

**140 m**  
**Par 4**

**Mando (804.01):**

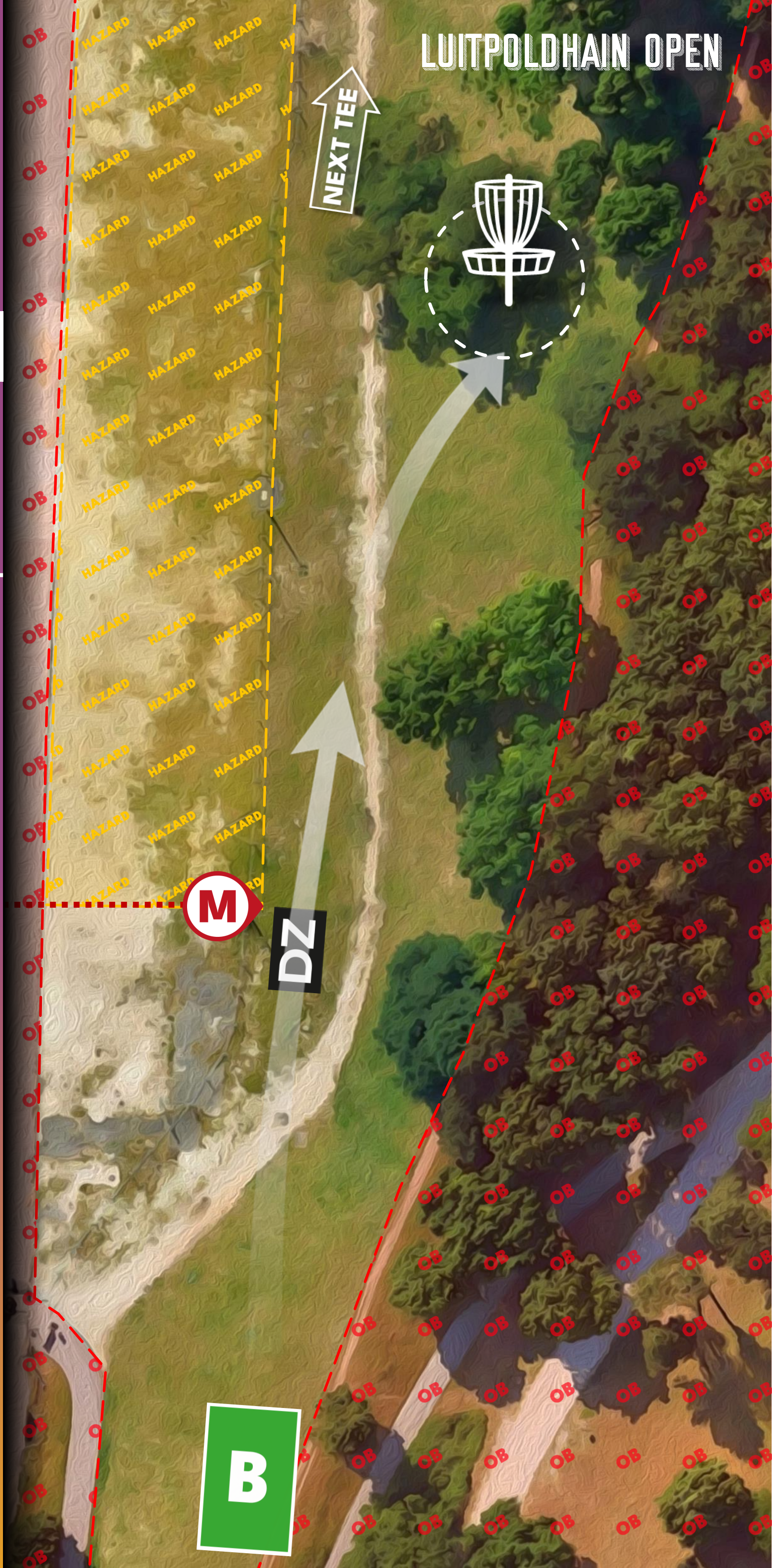
Die erste Laterne muss  
rechts umspielt werden.  
Bei Verfehlen mit einem  
Strafwurf von der Drop  
Zone aus weiterspielen.

**Hazard:**

Ab dem Mando  
zwischen der Linie  
entlang der Laternen  
und dem OB links.

**OB:**

Trampelpfad und  
darüber hinaus rechts;  
Asphalt und darüber  
hinaus hinter dem Tee  
und links





BAHN

2

POOLA

98 m

Par 3

**Spotten:**

Bitte auf Passanten  
auf dem Trampelpfad  
links achten.

**OB:**

Trampelpfad links  
und darüber hinaus;  
Asphalt rechts

LUITPOLDHAIN OPEN



NEXT TEE

A





BAHN

2

POOL B

132 m

Par 4

**Spotten:**

Bitte auf Passanten  
auf dem Trampelpfad  
links achten.

**OB:**

Trampelpfad links  
und darüber hinaus;  
Asphalt rechts





BAHN

3

POOL A + POOL B

96 m

Par 3

**OB:**

Trampelpfad und darüber hinaus links; Schotterweg und darüber hinaus rechts; eingezäunter Bereich

**Mandatory Drop Zone:**

Wenn ein Teeshot im OB landet, dann muss mit einem Strafwurf von der Drop Zone weitergespielt werden.

**Restricted Area:**

Das eingezäunte Gebiet darf nicht betreten werden.

**Spotten:**

Bitte auf Passanten auf dem Schotterweg und den vom Tee schwer einsehbaren Bereich achten!



LUITPOLDHAIN OPEN

NEXT TEE



DZ





BAHN

4

POOL A + POOL B

77 m

Par 3

LUITPOLDHAIN OPEN



NEXT TEE





BAHN

5

POOL A + POOL B

107 m

Par 4

**Spotten:**

Bitte auf Passanten  
auf dem Trampelpfad  
achten!

**OB:**

Trampelpfad rechts  
und hinter dem Tee,  
Fairway und Green  
von Bahn 3 sowie  
markierter Bereich  
links.

LUITPOLDHAIN OPEN





BAHN

6

POOLA

87 m

Par 3

### ACHTUNG!

Bitte auf kreuzende  
Spieler und Passanten  
auf den Wegen  
achten.

### OB:

Schotterweg rechts  
und darüber hinaus  
und hinter dem Tee;  
Gehweg vor der  
Straße und darüber  
hinaus





BAHN

6

POOL B

61 m  
Par 3

**ACHTUNG!**

Bitte auf kreuzende  
Spieler und Passanten  
auf den Wegen  
achten.

**OB:**

Schotterweg rechts  
und darüber hinaus;  
Gehweg vor der  
Straße und darüber  
hinaus





BAHN

7

DOOLA

132 m

Par 4

OB:

Gehweg und darüber  
hinaus; Schotterweg  
hinter dem Tee

**Triple Mando**  
(804.01):

Es muss zwischen den  
letzten beiden Bäumen,  
unterhalb der  
Wimpelkette  
durchgespielt werden.  
Bei Verfehlen mit einem  
Strafwurf von der Drop  
Zone aus weiterspielen.

**Spotten!**

Bitte wegen des  
Mandos von anderer  
Seite aus Spotten.



SST NÜRNBERG

NEXT TEE



DZ





BAHN

7

POOL B

76 m

Par 3

OB:

Gehweg und darüber  
hinaus



SST NÜRNBERG





BAHN

8

POOL A + POOL B

66 m  
Par 3

**Hazard:**  
Schotterweg und  
davor/links

**OB:**  
Gehweg und darüber  
hinaus rechts; Haus  
und  
Grundstücksbereich  
hinter dem Korb;  
eingezäunter Bereich  
links





BAHN

9

POOL A + POOL B

78 m  
Par 3

**Mando (804.01):**

Erster Baum der Baumreihe links vom Fairway muss rechts umspielt werden. Bei Verfehlen weiter von Drop Zone mit einem Strafwurf.

**OB:**

Eingezäunter Bereich rechts





BAHN

10

POOLA

90 m

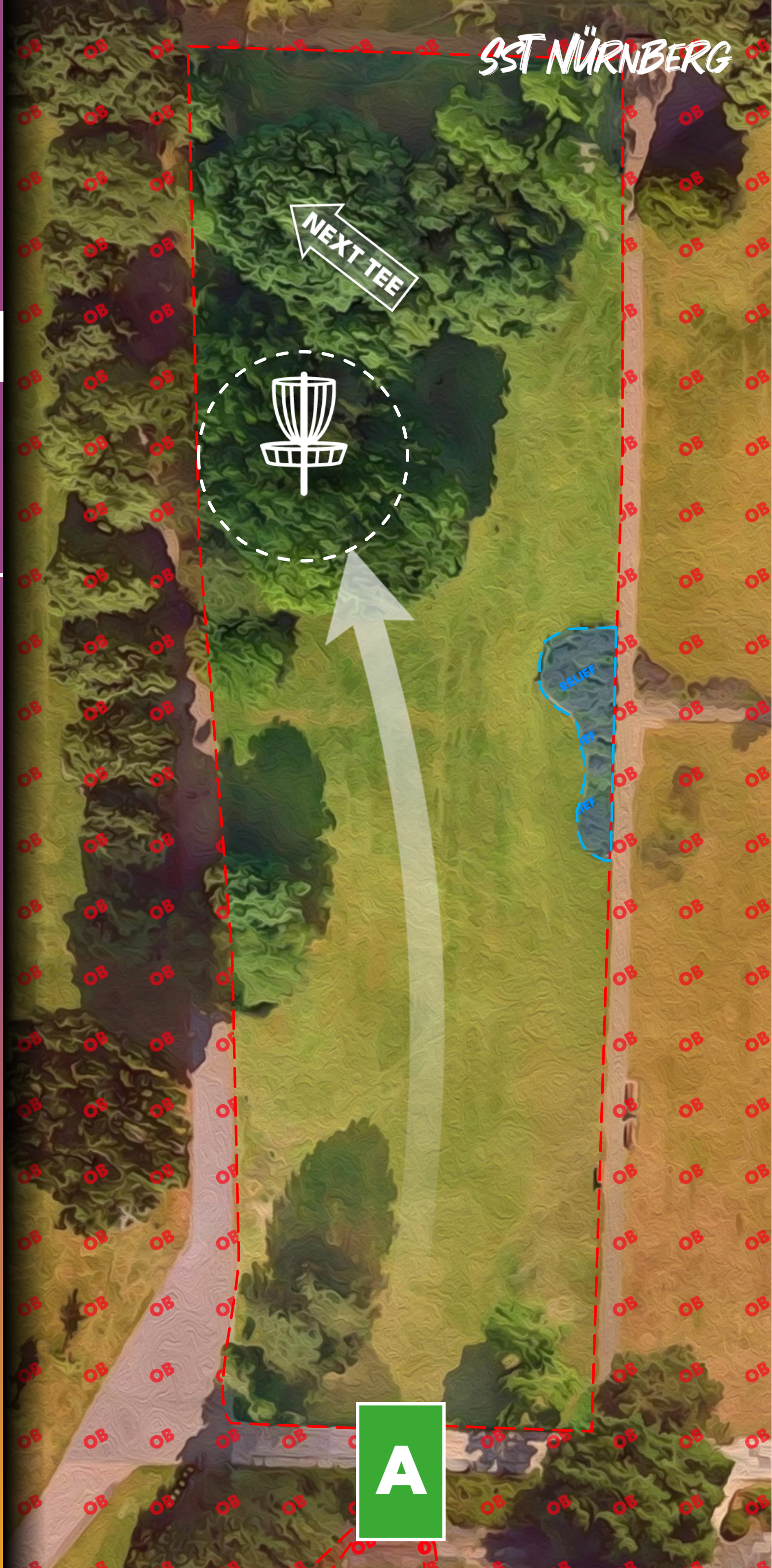
Par 3

**OB:**

Gehwege um den  
Fairway herum und  
darüber hinaus

**Relief (806.04):**

Im Blumenbeet vor  
dem OB auf der  
rechten Seite.  
Weiter vom Punkt des  
Eintritts in das Relief  
ohne Strafwurf





BAHN

10

POOL B

67 m

Par 3

OB:

Gehwege um den  
Fairway herum und  
darüber hinaus

**Relief (806.04):**

Im Blumenbeet vor  
dem OB auf der  
rechten Seite.

Weiter vom Punkt des  
Eintritts in das Relief  
ohne Strafwurf



SST NÜRNBERG

NEXT TEE



RELIEF

B



BAHN

11

POOL A + POOL B

56 m

Par 3

**Inselbahn:**

Wenn ein Teeshot im OB landet, dann muss mit einem Strafwurf von der Drop Zone weitergespielt werden.

Bei allen späteren Würfeln ins OB gelten die normalen OB Regeln.

**OB:**

Alles außer der markierten Insel, inklusive dem Beet hinter dem Korb





BAHN

12

POOLA

150 m

Par 4

**Spotten:**

Beim Überspielen der  
Hügel auf Passanten  
und andere Spieler  
achten!

**OB:**

Bordstein und  
darüber hinaus;  
markierte Linie rechts  
zum Fairway von  
Bahn 15 hin.



SST NÜRNBERG





BAHN

12

POOL B

122 m

Par 4

**Spotten:**

Beim Überspielen der  
Hügel auf Passanten  
und andere Spieler  
achten!

**OB:**

Bordstein und  
darüber hinaus;  
markierte Linie rechts  
zum Fairway von  
Bahn 15 hin.





BAHN

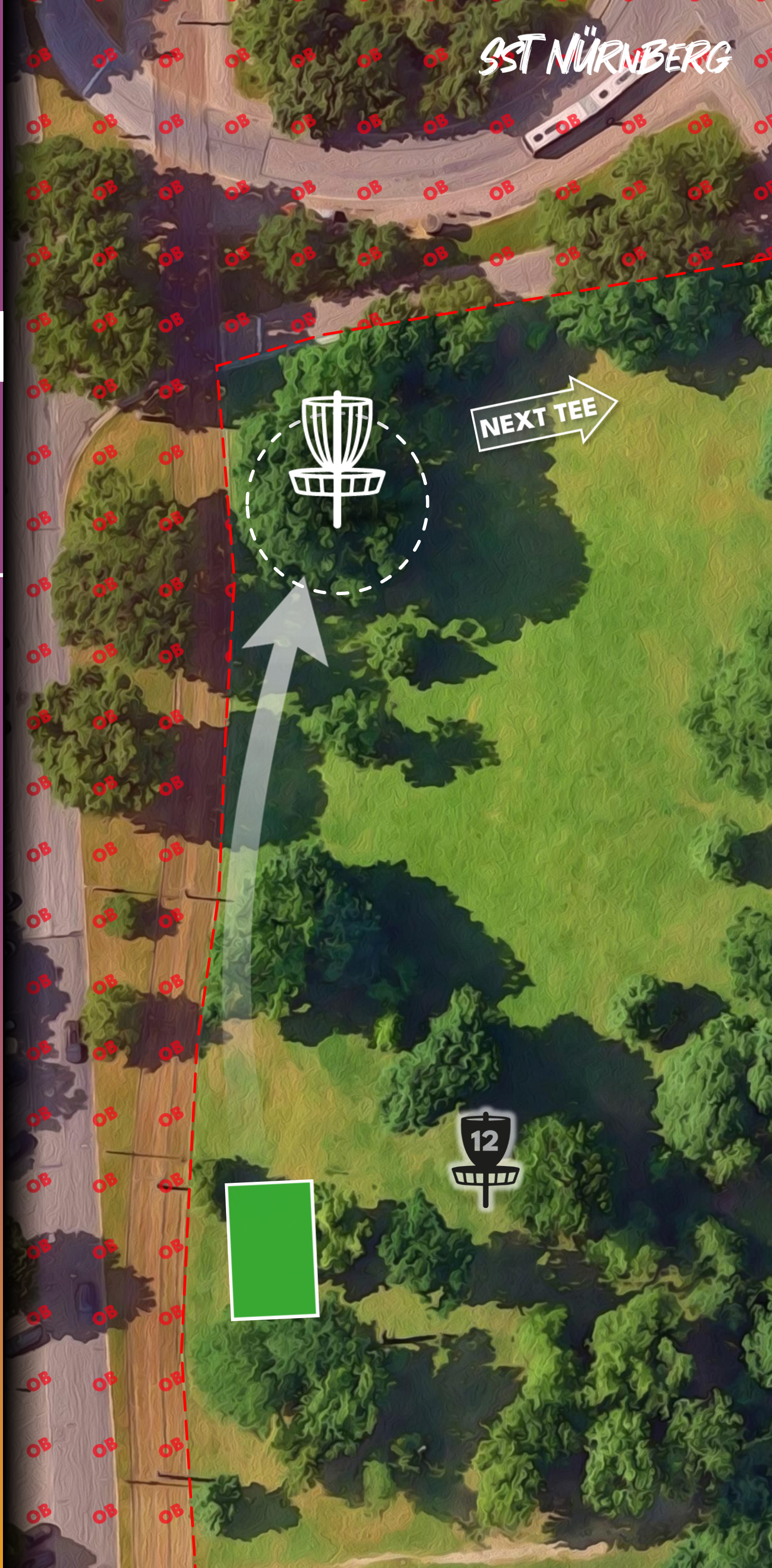
13

POOL A + POOL B

77 m  
Par 3

OB:

Bordstein und  
darüber hinaus links  
und hinter dem Korb





BAHN

14

POOL A + POOL B

70 m  
Par 3

OB:

Bordstein und  
darüber hinaus links  
und hinter dem Korb





BAHN

15

POOLA

185 m

Par 5

**Spotten:**

Beim Spielen aus dem Tunnel heraus und beim Spielen auf den Hang auf Passanten achten!

**OB:**

Eingezäuntes Gebiet links; markierte Bereiche der Bahnen 14 und 12 rechts; Gehweg und Straße hinter dem Korb.





# BAHN 15

**POOL B**

**160 m**  
**Par 5**

### Spotten:

Beim Spielen aus dem Tunnel heraus und beim Spielen auf den Hang auf Passanten achten!

### OB:

Eingezäuntes Gebiet links; markierte Bereiche der Bahnen 14 und 12 rechts; Gehweg und Straße hinter dem Korb.





16

**170 m**  
**Par 4**

Der am weitesten links stehende Baum der Baumgruppe auf der linken Seite muss rechts umspielt werden. Bei Verfehlen weiter mit einem Strafwurf von der Drop Zone

Gehweg und Straße  
rechts; Bereich des  
quer verlaufenden  
Gehwegs.





16

**144 m**

## Par 4

Der am weitesten links stehende Baum der Baumgruppe auf der linken Seite muss rechts umspielt werden. Bei Verfehlen weiter mit einem Strafwurf von der Drop Zone

Gehweg und Straße  
rechts; Bereich des  
quer verlaufenden  
Gehwegs.





BAHN

17

POOLA

87 m

Par 3

OB:

Gehwege und  
darüber hinaus hinter  
dem Tee, rechts und  
hinter dem Korb





BAHN

17

POOL B

74 m

Par 3

OB:

Gehwege und  
darüber hinaus hinter  
dem Tee, rechts und  
hinter dem Korb



SST NÜRNBERG

NEXT TEE



B



BAHN

18

POOLA

168 m  
Par 4

**OB:**

Gehwege und darüber hinaus rechts links und hinter dem Korb; Bereich des quer verlaufenden Gehwegs

**Relief:**

Alle Blumenbeete auf dem Fairway.  
Weiter vom Punkt des Eintritts in das Relief ohne Strafwurf





BAHN

18

POOL B

143 m

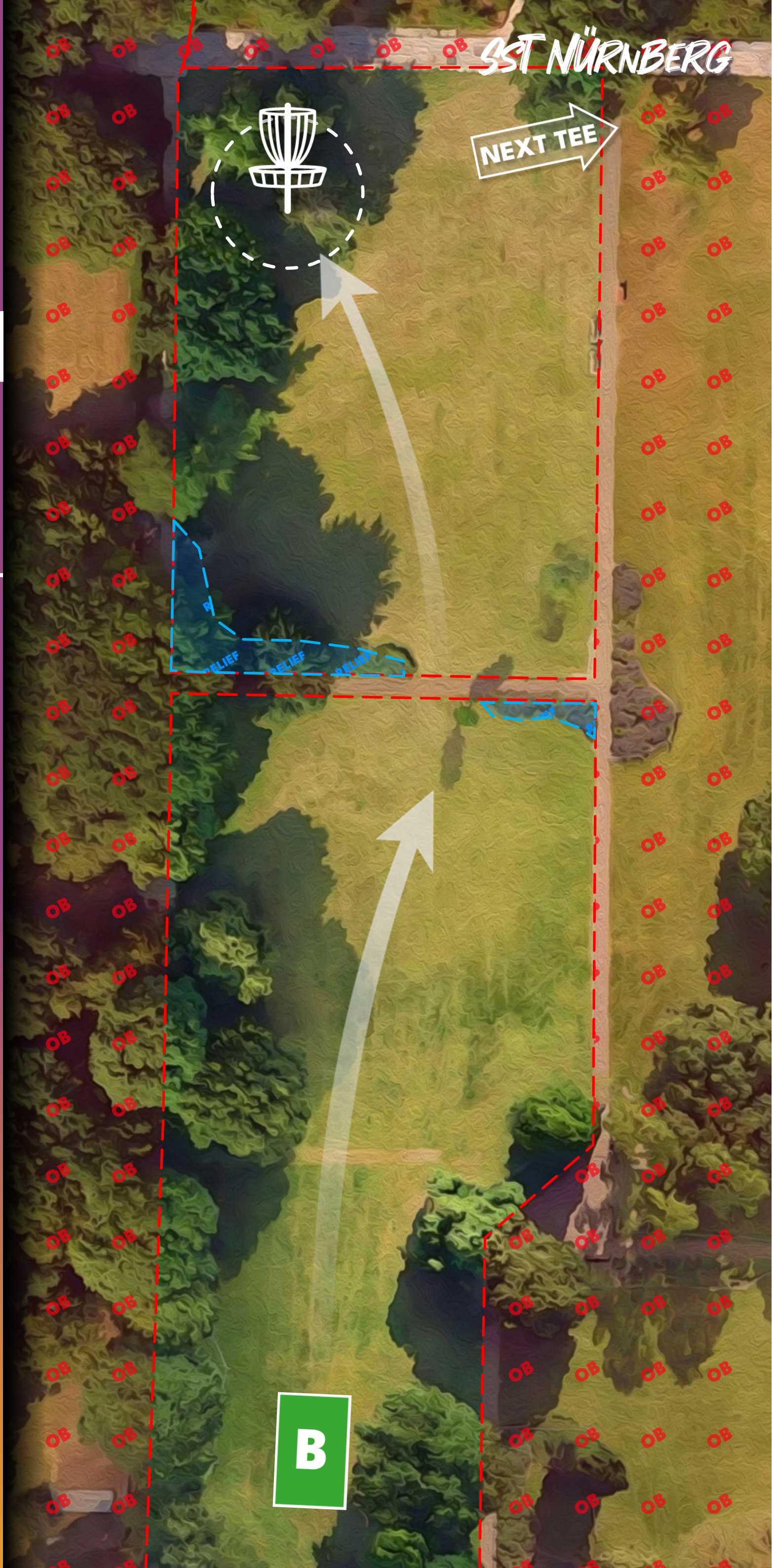
Par 4

**OB:**

Gehwege und darüber hinaus rechts links und hinter dem Korb; Bereich des quer verlaufenden Gehwegs

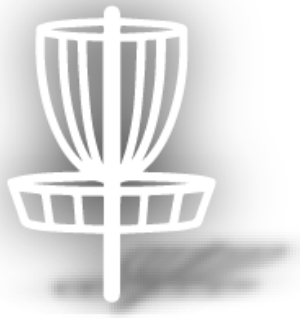
**Relief:**

Alle Blumenbeete auf dem Fairway. Weiter vom Punkt des Eintritts in das Relief ohne Strafwurf





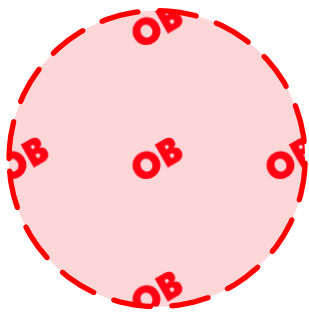
# LEGENDE



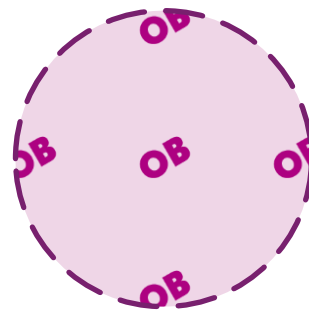
Korb



Tee



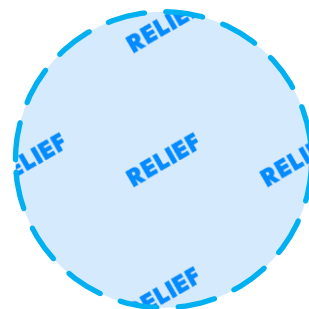
Out of bounds



Out of bounds –  
Restricted Area



Hazard



Relief



Korb andere  
Bahn



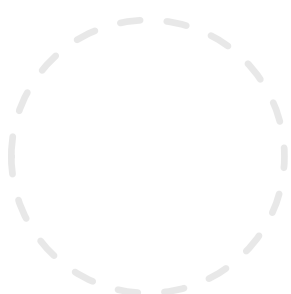
Drop Zone



Mando rechts  
umspielen



Mando links  
umspielen



Circle 1