



Liebe Discgolf Familie,

wir freuen uns, erstmalig auf dem Gelände des Golfpark Hainhaus ein Turnier auszurichten. Es ist großartig, dass ihr dabei seid!

In Vorbereitung auf die im September kommende Deutsche Meisterschaft haben wir einen Parcours designed, der neben langen Bahnen auch technische Bahnen enthält und euch hoffentlich Spaß macht.

Im Anschluss freuen wir uns auf euer Feedback, damit wir noch Optimierungen für die DM vornehmen können.

Herzlichen Dank im Voraus an die vielen Helfer, die dieses Event erst möglich machen.

Herzlichen Dank für die Unterstützung an unserem Sponsor!



Herzlichst

Eure Funaten



ANREISE

MIT DEM AUTO:

Die Adresse des **Golfpark Hainhaus** lautet: **Hainhaus 22, 30855 Langenhagen**
Am Golfpark gibt's kostenlose Parkplätze.

MIT BUS UND BAHN:

Mit der Bahn zum Hannoveraner Hauptbahnhof.

Von dort gibt es zwei mögliche Wege:

1. S-Bahn: S4 alle 30 Minuten von Hannover Hbf bis Kaltenweide (Fahrtrichtung Bennemühlen, 16 min Fahrzeit); von hier mit Bus 611 (Fahrtrichtung Langenhagen 1x/Stunde, 11 min Fahrzeit), Haltestelle Hainhaus aussteigen

2. Stadtbahn: Linie 1 von Hannover Hbf bis Langenhagen-Zentrum (Fahrtrichtung Langenhagen, 17 min Fahrzeit); von hier mit Bus 611 (Fahrtrichtung Kaltenweide 1x/Stunde, 17 min Fahrzeit), Haltestelle Hainhaus aussteigen

Die **Bushaltestelle Hainhaus** wird aus beiden Richtungen mit der **Linie 611** angefahren, er verkehrt zwischen Langenhagen-Zentrum (von Hannover Hbf mit Linie 1) und Kaltenweide (von Hannover Hbf mit der S4 Richtung Bennemühlen). In jede Richtung **ca. 1x/Stunde**



Zeitplan

8:00 - 8:45	Anmeldung
8:45	Players Meeting
9:30	Tee off Runde 1
12:30	Mittagspause
14:00	Tee off Runde 2 (die genaue Startzeit kann sich ggf. noch anpassen)
16:45	Siegerehrung (so jedenfalls der Plan)

Playersmeeting

Bitte seid beim Playersmeeting dabei. Da noch niemand diesen Parcours kennt, werden bestimmt wichtige Information gegeben und offene Fragen geklärt werden. Wir werden zwar nicht jede Bahn erklären können, gehen aber auf die Besonderheiten des Parcours ein.

Verpflegung

Wir werden im Landhaus am Golfpark in der Mittagspause essen.

Die Optionen habt ihr (hoffentlich) ausgewählt. Für Spieler*innen, die dies nicht gemacht oder denen das egal war, haben wir die vegetarische Variante gewählt. Bitte seid so fair und bedient euch bei der „richtigen“ Variante. Es sollte auch noch ein Nachschlag möglich sein. Bitte wartet aber, dass möglichst alle Discgolfer*innen gegessen haben, bevor die Töpfe leer gemacht werden.

Die Getränke sind nicht mit enthalten und müssen selbst bezahlt werden! Bitte nehmt keine eigenen Getränke mit in das Landhaus.

Vor dem Seiteneingang (dort, wo es auch zu den Toiletten geht) findet ihr eine Möglichkeit eure Schuhe zu reinigen.

Bitte lasst auch eure Rucksäcke und Trolleys draußen, da es doch recht eng ein wird.



Parcours allgemein

Hazard (alle Sandbunker sind Hazard)

Landet eure Scheibe in einem Sandbunker und ist eure Scheibe komplett vom Sand umgeben, spielt ihr von der Lage **mit** einem Strafwurf weiter.

Berührt eure Scheibe das Gras, seid ihr Inbounds und spielt von dieser Lage **ohne** Strafwurf weiter.

Nachdem ihr aus dem Hazard weitergespielt habt, **müsst** ihr mit den vorhandenen Harken das Hazard wieder in den Ursprungszustand versetzen, damit jeder dieselben Bedingungen vorfindet.

Liegt ein Sandbunker hinter einer OB Linie, gilt natürlich das OB, da dieses Ereignis als erstes eintritt.

Es gibt auch noch ein weiteres Hazard, welches kein Sandbunker ist - dieselben Regeln!

Out of Bounce

Alle OB's sind durch Pflöcke markiert. Wir hätten gerne auch Schnüre zwischen die Pflöcke gespannt, schaffen es aber leider aus Zeitgründen nicht. Denkt euch die Linie, es gilt die Flightentscheidung.

Free Relief Bereich

Am 29.03. werden wir einen Bereich bespielen, bei dem ein Free Relief Bereich durch Pflöcke gekennzeichnet ist. Bei diesem Bereich handelt es sich um ein kleines Wäldchen auf dessen Boden Pflanzen mit Stacheln wachsen. Seid vorsichtig, wenn ihr eure Scheiben rausholt!

Wasser

Alle Wasserhindernisse sind OB! Die Pflöcke markieren hierbei die OB Linie.

Wir werden einige Stangen für die Rettung der Scheiben zur Verfügung haben. Bitte verzögert nicht den Turnierablauf durch eine längere Rettungsaktion, sondern holt das bitte in der Pause oder nach dem Turnier nach.

Next Tee Schilder

Die aufgestellten Next Tee Schilder zeigen in Richtung des nächsten Tees.

Rauchen und Benimmregeln auf dem Parcours

Versucht doch bitte nicht zu rauchen. Wem dies nicht gelingt, hat an Bahn 1 und an Bahn 9 die Möglichkeit seine Zigarette in einem Eimer auszudrücken. Der Turnierablauf darf dadurch natürlich nicht verzögert werden. Auf dem restlichen Parcours herrscht Rauchverbot.

Toiletten findet ihr am Landgasthaus (nicht weit weg vom Abwurf 8) und ein Dixi steht im Nordbereich des Parcours zur Verfügung. Nutzt diese Möglichkeiten!

Ansonsten gelten die Bundesspielordnung, die PDGA Regeln und die Regelwerke zur Discgolfserie Nord.



Wasser, die zweite

Kommt hoffentlich nicht von oben - Trinkwasser zum Auffüllen eurer Flaschen steht bei Bahn 1 und in dem Unterstand bei Bahn 9 bereit.

Scoring

Das Scoring läuft über www.turniere.discgolf.de. Falls jemand sein Mobiltelefon vergessen hat oder der Akku leer ist, liegen Blätter aus, auf denen ihr analog scoren könnt.

Alle Spieler eines Flight's müssen - nach aktuellem Reglement - scoren und die Scores nach der Runde bestätigen.

ACE Pool

Mit einem lumpigen Euro seid ihr dabei!
Falls niemand ein As wirft, spenden wird den Ace Pool an die Jugendarbeit des NFSV.

Scheibenverkauf



Swen ist vor Ort und hat reichlich Auswahl an Scheiben und Ausrüstung dabei.

Wichtige Telefonnummern und Adressen

Andreas TD und Offical +49 157 57969497

Maddin Offical am Samstag +49 173 5847396

Paracelsus Klink am Silbersee Langenhagen
Oertzeweg 24 in 30851 Langenhagen; Tel. 0511 7794 - 0

MHH Hannover
Zentrale Notfallaufnahme Tel. 0511 532 2052



Parcours Übersichtsplan mit Laufwegen

kursplan 29.03.



--- Fußwege
 V Verpflegung
 WC 100 m 150 m P

	bahn	1	2	3	4	5	6	7	8	9	10	11	12	13	14	15	16	17	18	Σ
lang	par	5	3	4	3	3	4	3	4	4	3	3	3	3	4	4	3	5	3	64
	dist.	290 m	79 m	173 m	63 m	118 m	217 m	103 m	245 m	182 m	120 m	95 m	111 m	139 m	181 m	207 m	67m	303 m	102 m	2795 m
kurz	bahn	1	2	3	4	5	6	7	8	9	10	11	12	13	14	15	16	17	18	Σ
	par	6	3	4	3	3	4	3	4	4	3	3	3	3	4	4	3	5	3	65
	dist.	290 m	79 m	152 m	63 m	94 m	162 m	103 m	189 m	157 m	97 m	95 m	93 m	103 m	149 m	165 m	67m	245 m	102 m	2405 m

bahn 1

lang & kurz

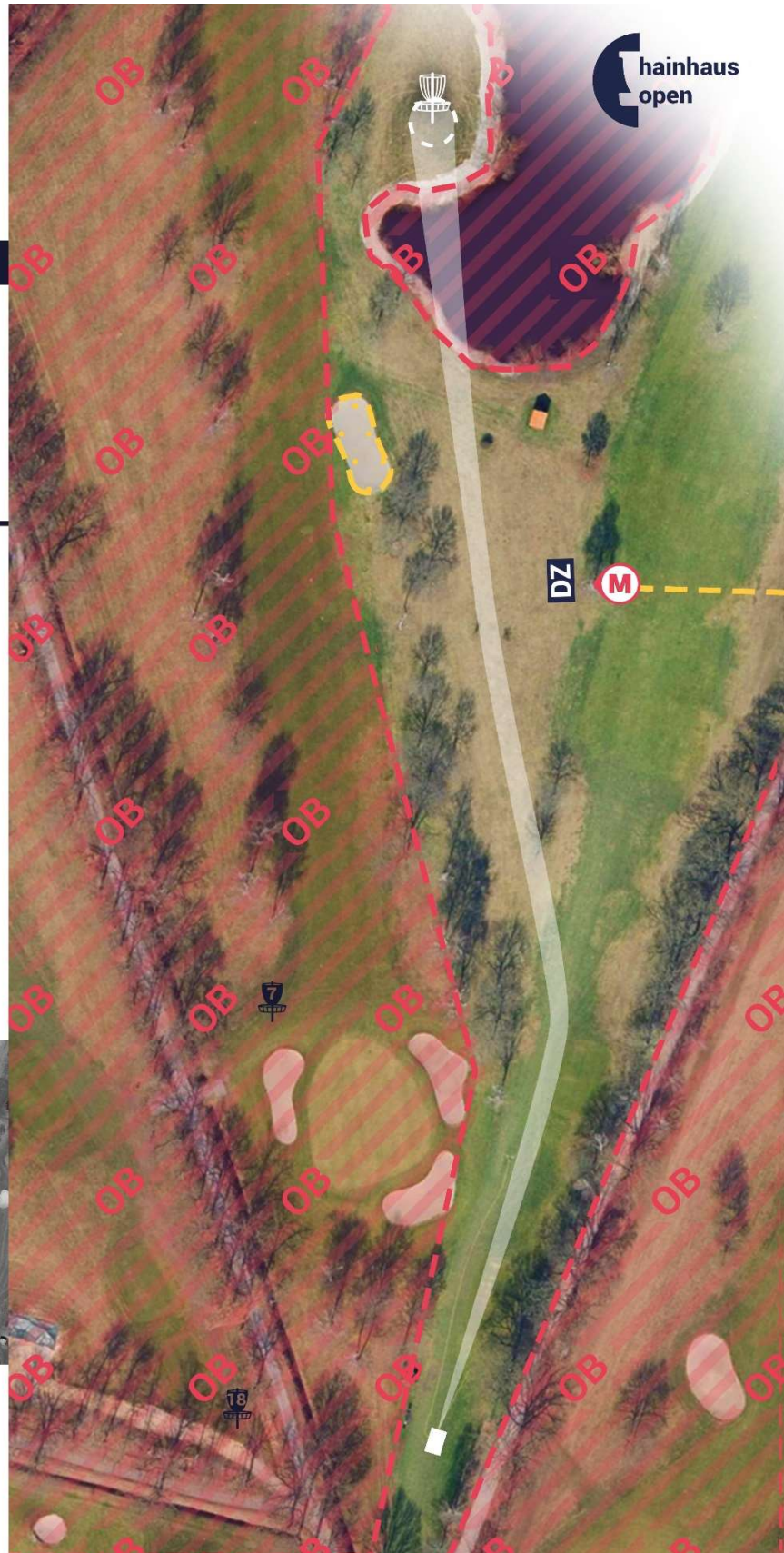
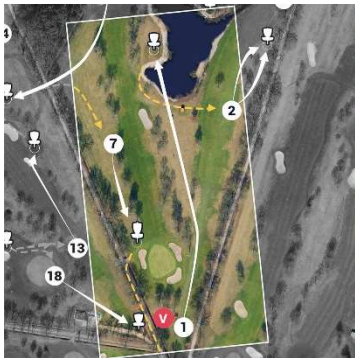
290 m
par 5/6

OB:
Fairways
links und rechts,
Teich
markierter Bereich.

Hazard:
Bunker

Mando:
links umspielen

Dropzone:
links vom Mando

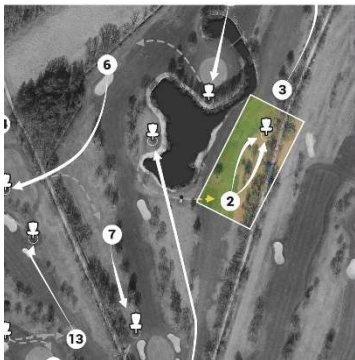


bahn 2

lang & kurz

79 m
par 3

OB:
OB Markierungen
und Teich



bahn
3

lang

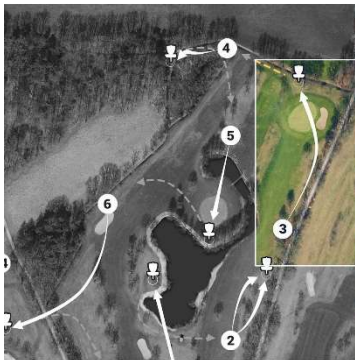
173 m
par 4

kurz

152 m
par 4

OB:
Markierungen links und
rechts
hinter dem Korb

Hazard:
Bunker



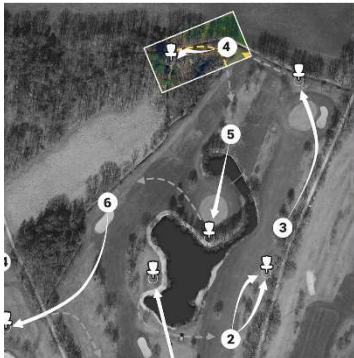


bahn 4

lang & kurz

63 m
par 3

OB:
markierter Bereich.





bahn 5

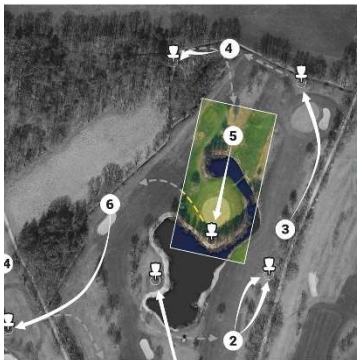
lang

118 m
par 3

kurz

94 m
par 3

OB:
markierter Bereich
Putting Green
Wasserfläche



**bahn
6**

lang

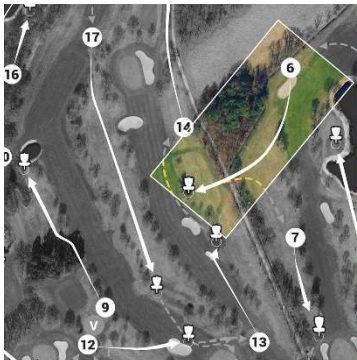
**197 m
par 4**

kurz

**162 m
par 4**

OB:
markierter Bereich
Weg, Wald,
Wasserfläche

Hazard:
Bunker





bahn 7

lang & kurz

103 m
par 3

OB:
Weg
markierter Bereich
Putting Green

Hazard:
Bunker



bahn
8

lang

245 m
par 4

kurz

189 m
par 4

OB:
OB-Markierungen

Mando:
Mandobaum links
umspielen

Hazard:
Bunker



bahn 9

lang

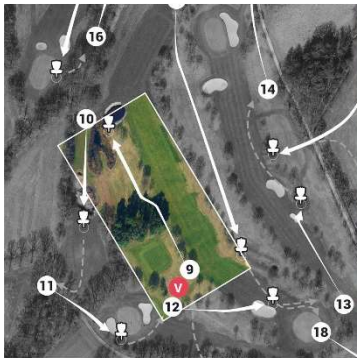
182 m
par 4

kurz

157 m
par 4

OB:
markierter Bereich
Wasserfläche

Hazard:
Wald



bahn 10

lang

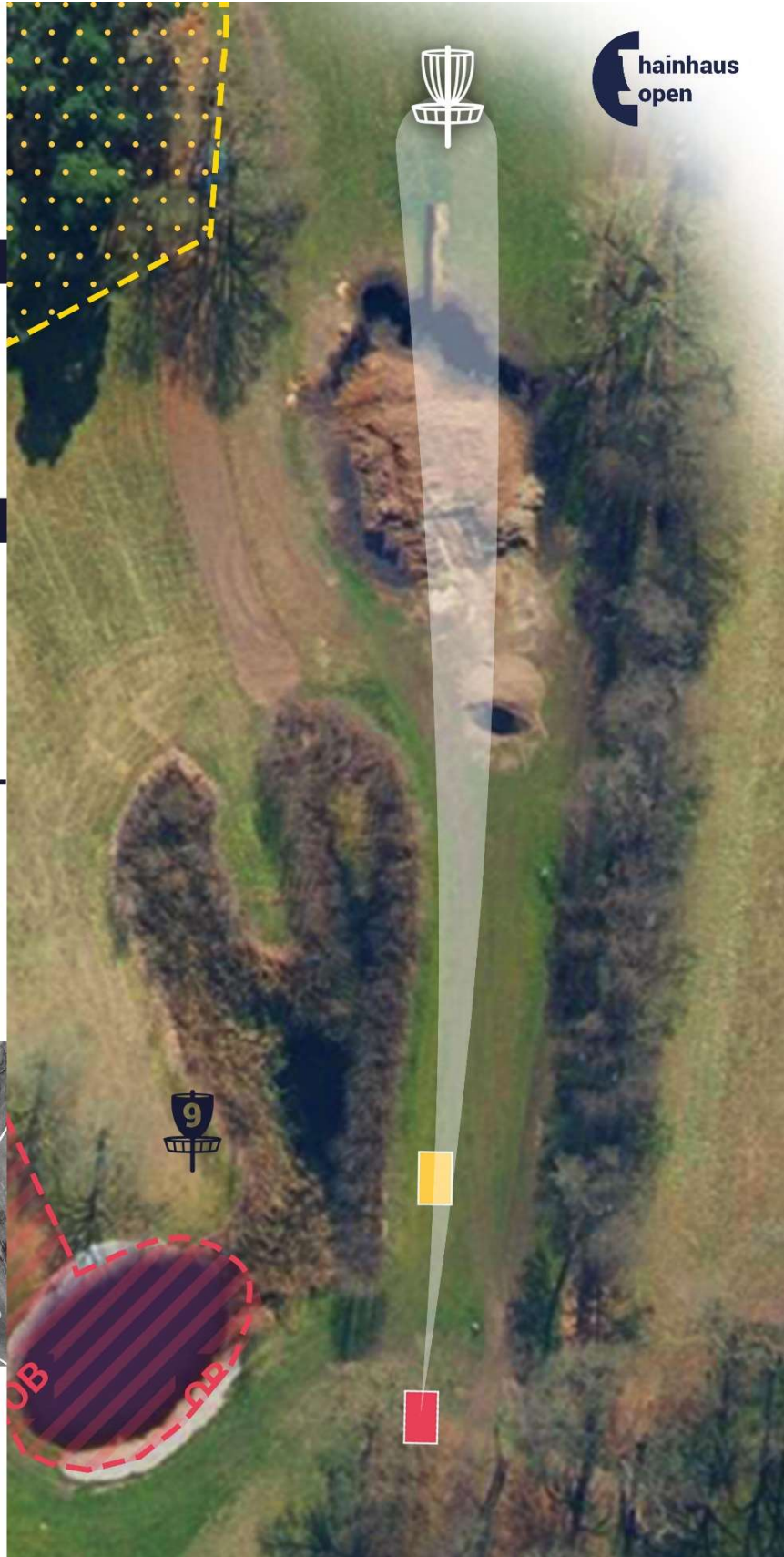
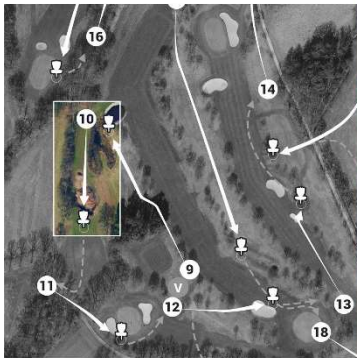
120 m
par 3

kurz

97 m
par 3

OB:
markierter Bereich
Wasserfläche

Hazard:
Wald



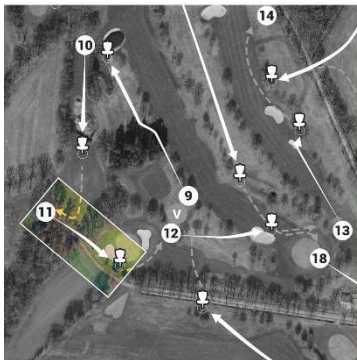
bahn 11

lang & kurz

95 m par 3

OB:
OB Markierungen

Hazard:
Bunker



bahn 12

lang

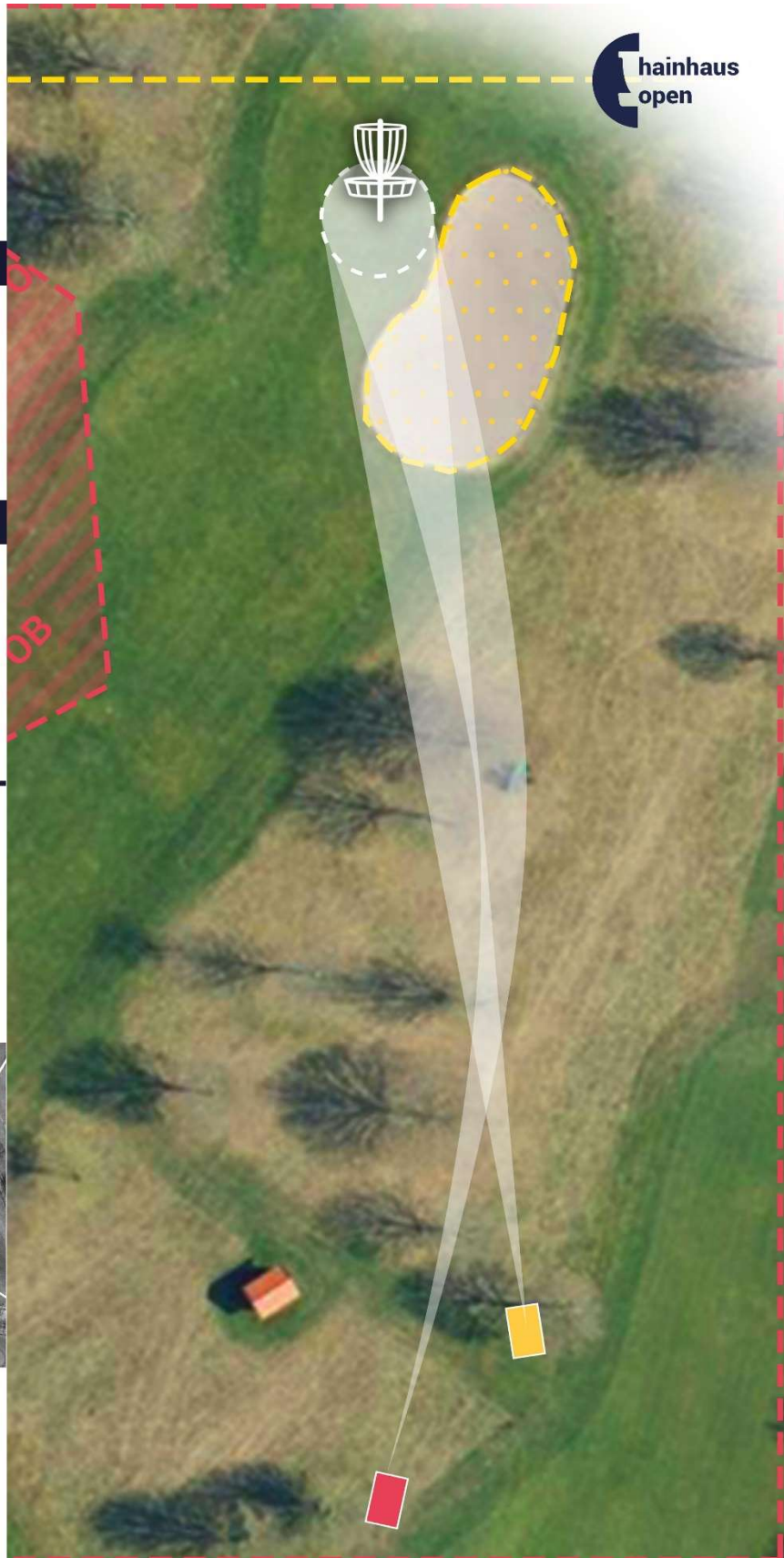
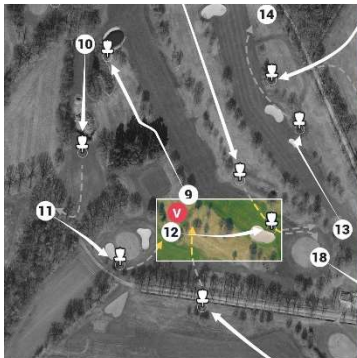
111 m
par 3

kurz

93 m
par 3

OB:
OB-Markierungen

Hazard:
Bunker





bahn 13

lang

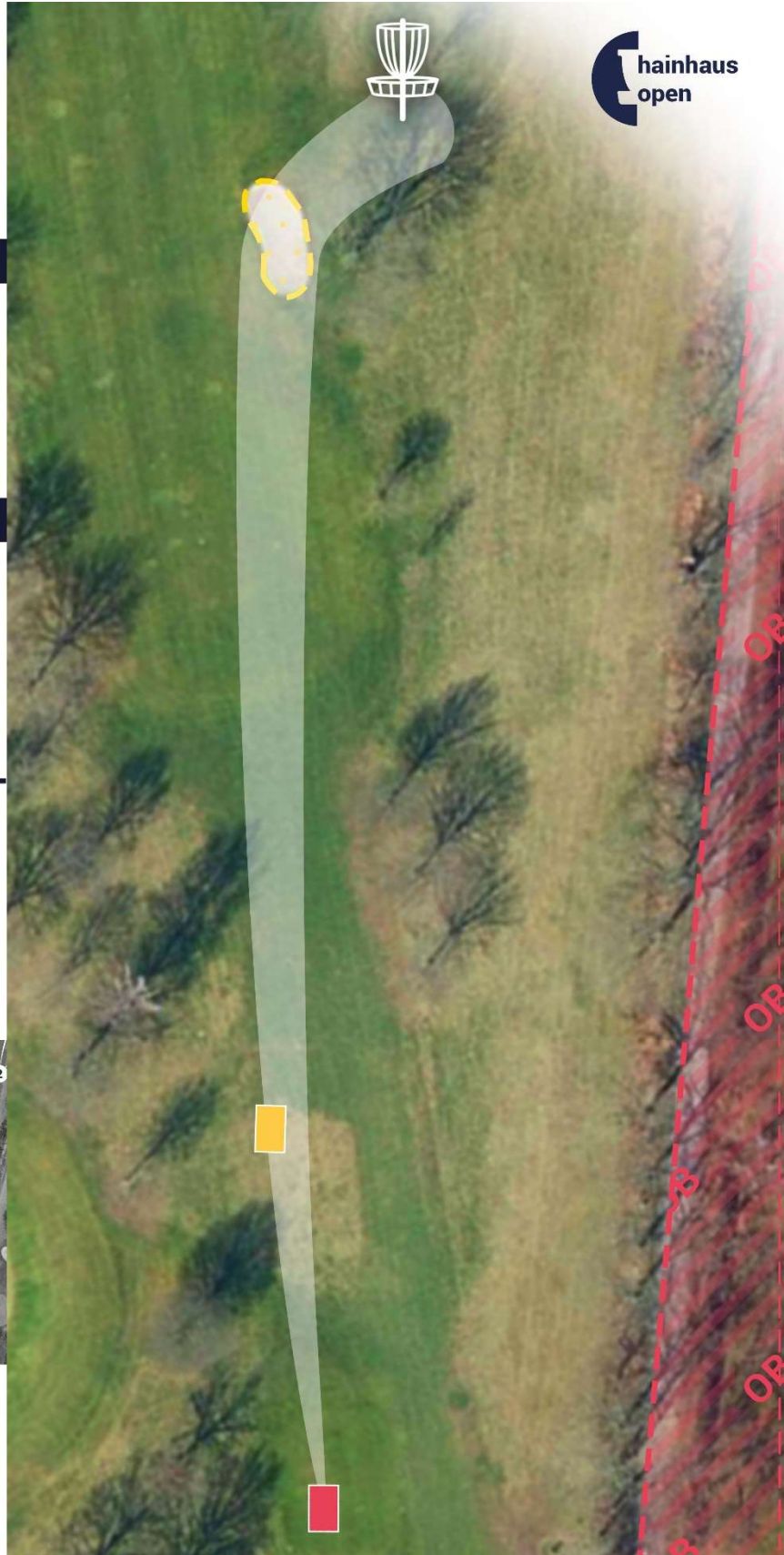
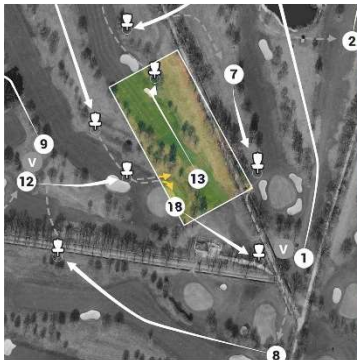
139 m
par 3

kurz

103 m
par 3

OB:
Wege

Hazard:
Bunker



bahn
14

lang

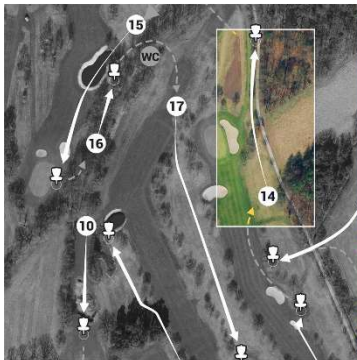
181 m
par 4

kurz

149 m
par 4

OB:
Wege

Hazard:
markierter Bereich
Bunker



bahn 15

lang

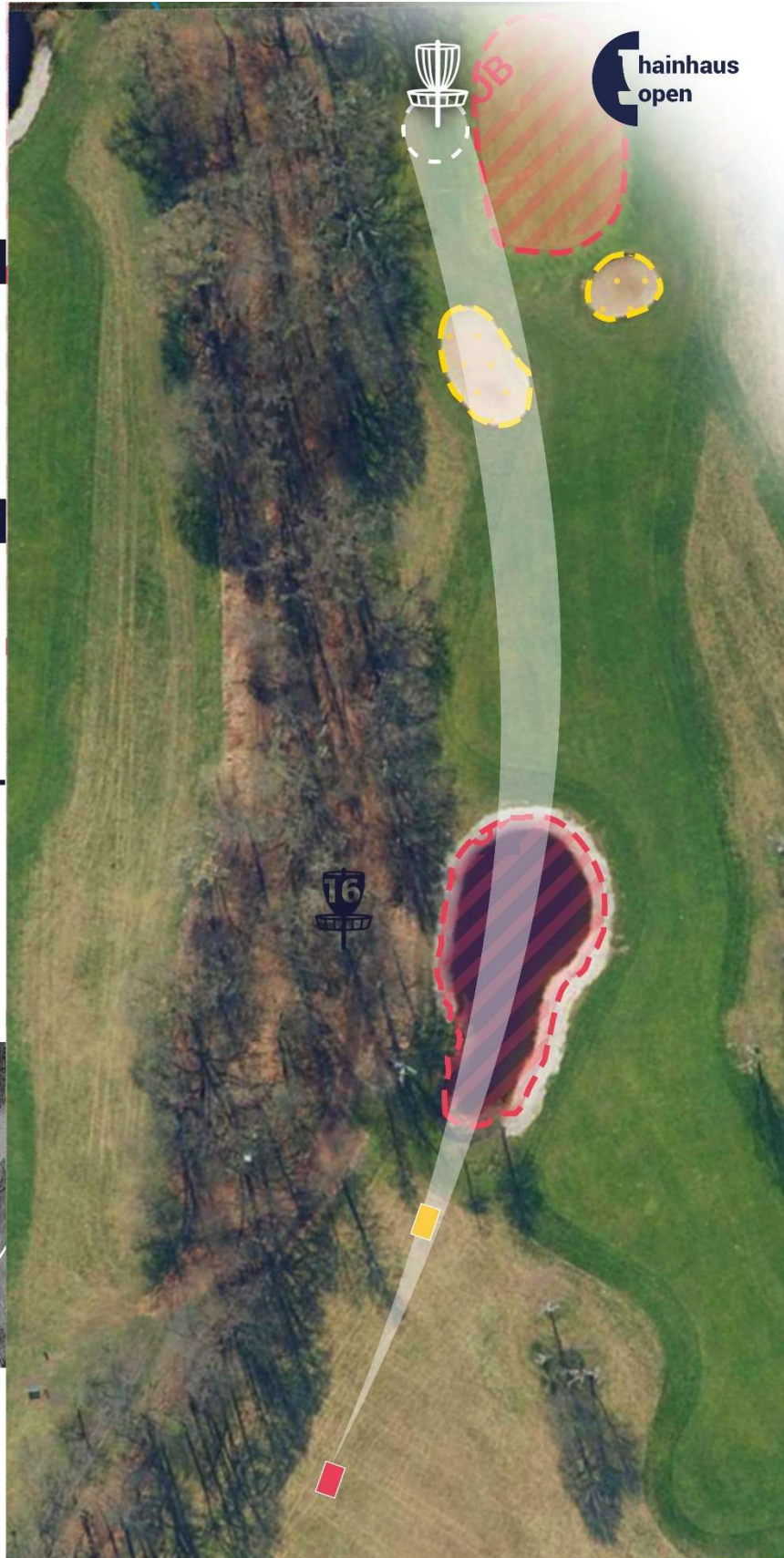
207 m
par 4

kurz

165 m
par 4

OB:
Wasserfläche
OB-Markierungen

Hazard:
Bunker



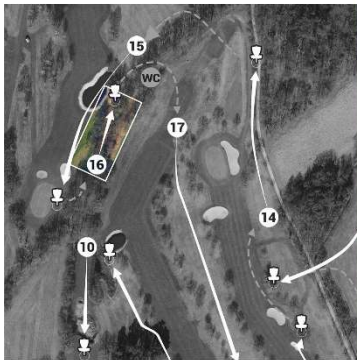


bahn 16

lang & kurz

67 m
par 3

OB:
Wasserfläche



bahn 17

lang

303 m
par 5

kurz

245 m
par 53

OB:
OB-Markierungen

Hazard:
markierter Bereich
Bunker





bahn 18

lang & kurz

102 m
par 3

OB:
markierte Flächen

