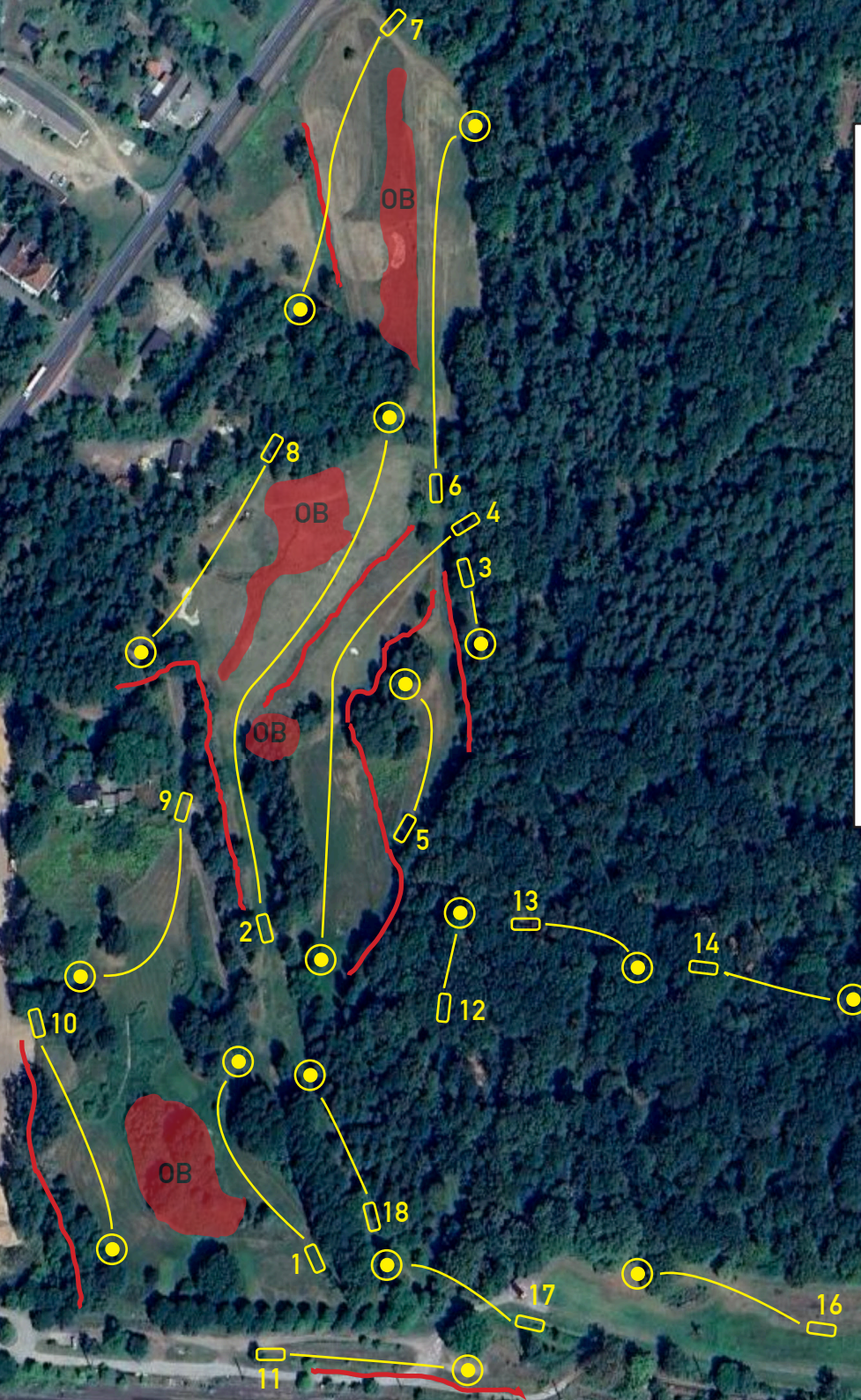


Bahn	Par	Länge
1	3	100
2	5	260
3	3	65
4	5	210
5	3	95
6	4	175
7	4	165
8	3	105
9	3	90
10	3	110
11	3	85
12	3	65
13	3	75
14	3	90
15	3	110
16	3	100
17	3	85
18	3	75
Total	60	1960



#### OBs:

- Bunker des Golfkurses sind grundsätzlich OB
- Weiße oder rote Pfähle markieren auf dem Golfplatz OBs. Die OB-Linie ist die Verbindung der beiden nächst gelegenen Pfähle.
- Sind an den Gräben und Bächen keine Pfähle, so ist die Scheibe nur OB, wenn sie komplett im Wasser ist, oder auf der, dem aktuellen Fairway gegenüberliegenden Ufer liegen (außer Bahn 7, dort gelten die Pfähle)
- An Bahn 5 ist links erst auf dem Fairway der anderen Bahn OB, die weißen kurzen Pfähle sind für die Ball-Golfer.
- Die roten Linien im Kursplan markieren Bereiche, an denen Bahnen voneinander getrennt sind, das OB ist jeweils hinter den Pfählen

#### Grüns:

- Auf den Grüns spielen wir Relief nach 806.04 Relief, das heißt dort wo die Scheibe zuletzt in Play war ohne Strafwurf markieren und weiter spielen, der 1m kann in jede Richtung genommen werden.