

VITA-CLASSICA-OPEN

Ψ 1

PAR 3
81 m

OB



MANDO

DZ

MANDO

OB

BAHN 1 - LFG

Bei Verfehlen des Doppelmandos wird von der Dropzone aus weitergespielt (DZ)

Ψ 2

PAR 3
94 m

VITA-CLASSICA-OPEN

OB

HAZARD

OB

BAHN 2 - GILDO BEUTLIN

Alles links von der rechten Kante der Finnenbahn ist Hazard, wie abgebildet. Es gilt die übliche Hazard-Regel: Wenn die Scheibe im Hazard landet, bekommt man einen Strafpunkt, wirft aber von dieser Lage aus weiter.

Ψ 3

PAR 3
101 m

VITA-CLASSICA-OPEN



OB

OB

BAHN 3 - FLY OVER

Der befestigte Weg verhält sich wie ein Bach und ist OB. Rechts und links davon ist es nicht OB. Der mit der Hecke eingegrenzte Kräutergarten ist OB.

VITA-CLASSICA-OPEN

4

PAR 3
116 m



OB

MANDO

DZ

OB

BAHN 4 - SEASIDE

Bei Verfehlen des Mandos wird von der Dropzone aus weitergespielt (DZ)

Die blaue Markierung ist ein „Cando“. Mehr Infos zu diesem und den anderen Minispielen erhaltet Ihr beim Playersmeeting.

5

PAR 3
74 m

VITA-CLASSICA-OPEN



OB

BAHN 5 - PITCH & PUTT

Auf dieser Bahn gibt es ein CTP. Mehr Infos zu diesem und den anderen Minispielen erhaltet Ihr beim Playersmeeting.

VITA-CLASSICA-OPEN

6

PAR 3
89 m

OB

OB

OB

BAHN 6 - JUST DO IT!



VITA-CLASSICA-OPEN

7

PAR 3
92 m

OB

OB

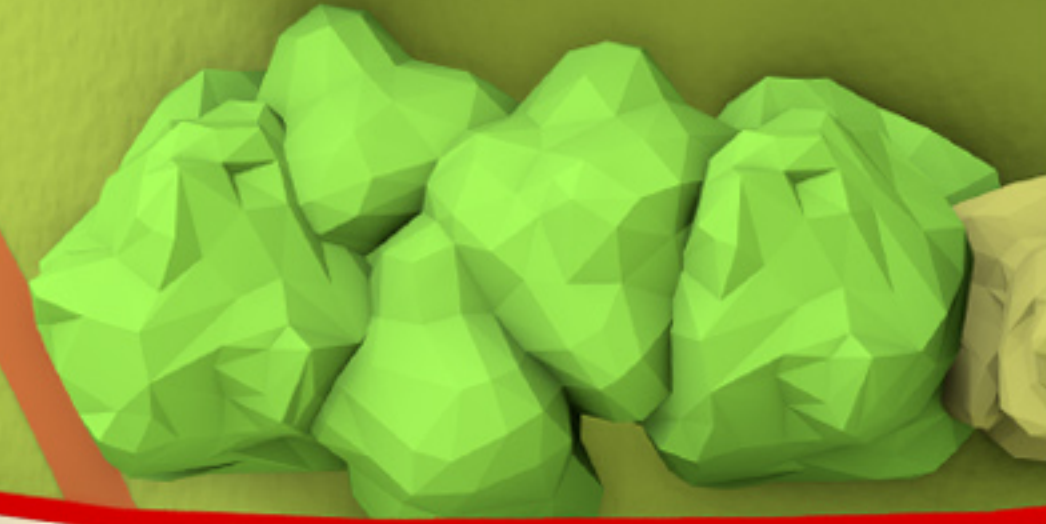
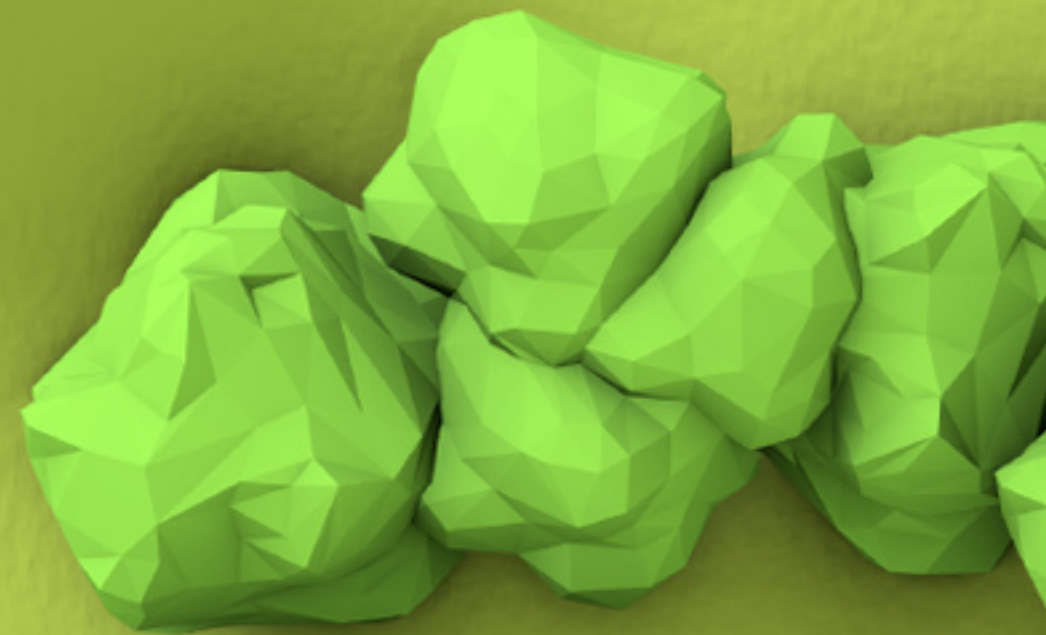
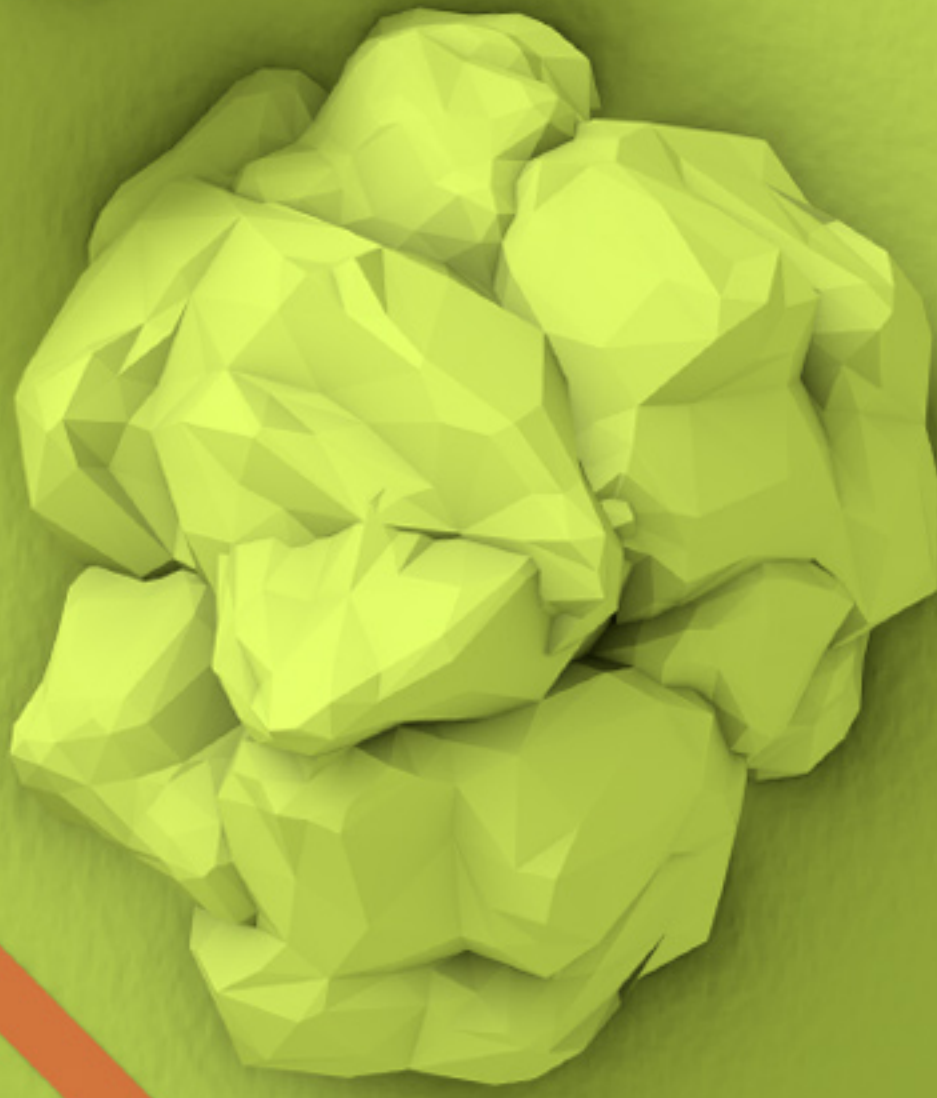
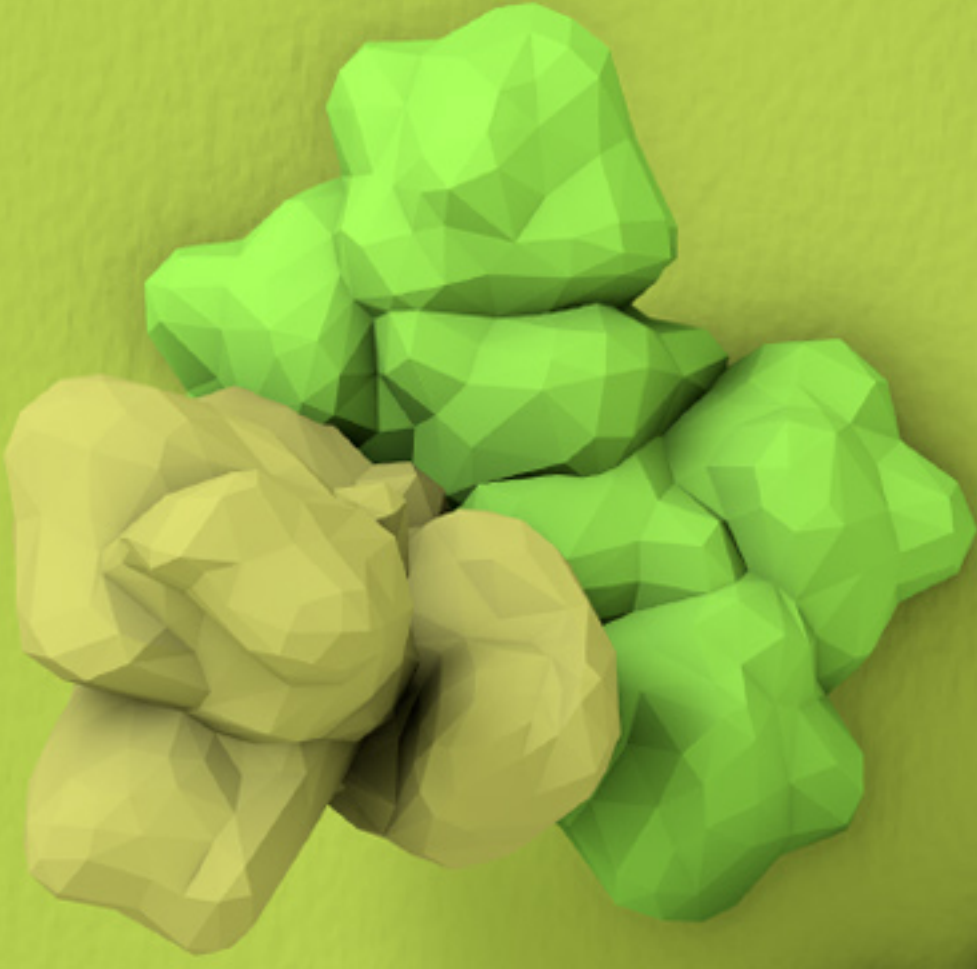
BAHN 7 - TUNNEL

Das Tee ist zwar komplett von OB umgeben, ist selbst jedoch nicht OB.

8

PAR 3
79 m

VITA-CLASSICA-OPEN



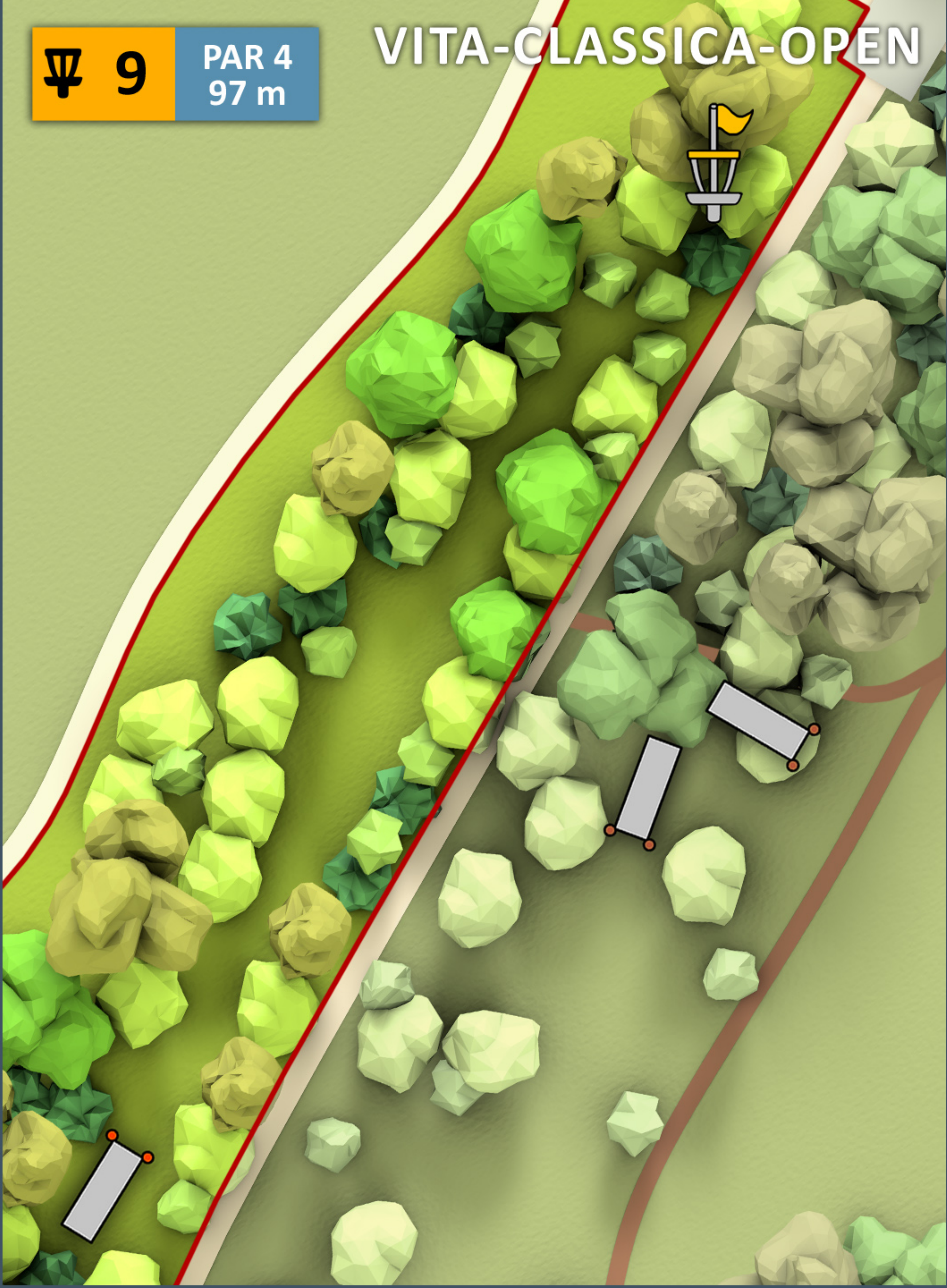
OB

BAHN 8 - CURVE

9

PAR 4
97 m

VITA-CLASSICA-OPEN



BAHN 9 - JUNGLE BOGEY

Ψ 10

PAR 5
207 m

VITA-CLASSICA-OPEN

OB



DZ

MANDO

BAHN 10 - DIE LANGE

Bei Verfehlen des Mandos wird von der Dropzone aus weitergespielt (DZ)

11

PAR 3
66 m

VITA-CLASSICA-OPEN

HAZARD

HAZARD

OB

BAHN 11 - HEADS DOWN

Bei dieser Bahn gibt es einen FTP-Preis (furthest to the pin). Mehr Infos zu diesem und den anderen Minispielen erhaltet Ihr beim Playersmeeting.

12

PAR 3
91 m

VITA-CLASSICA-OPEN

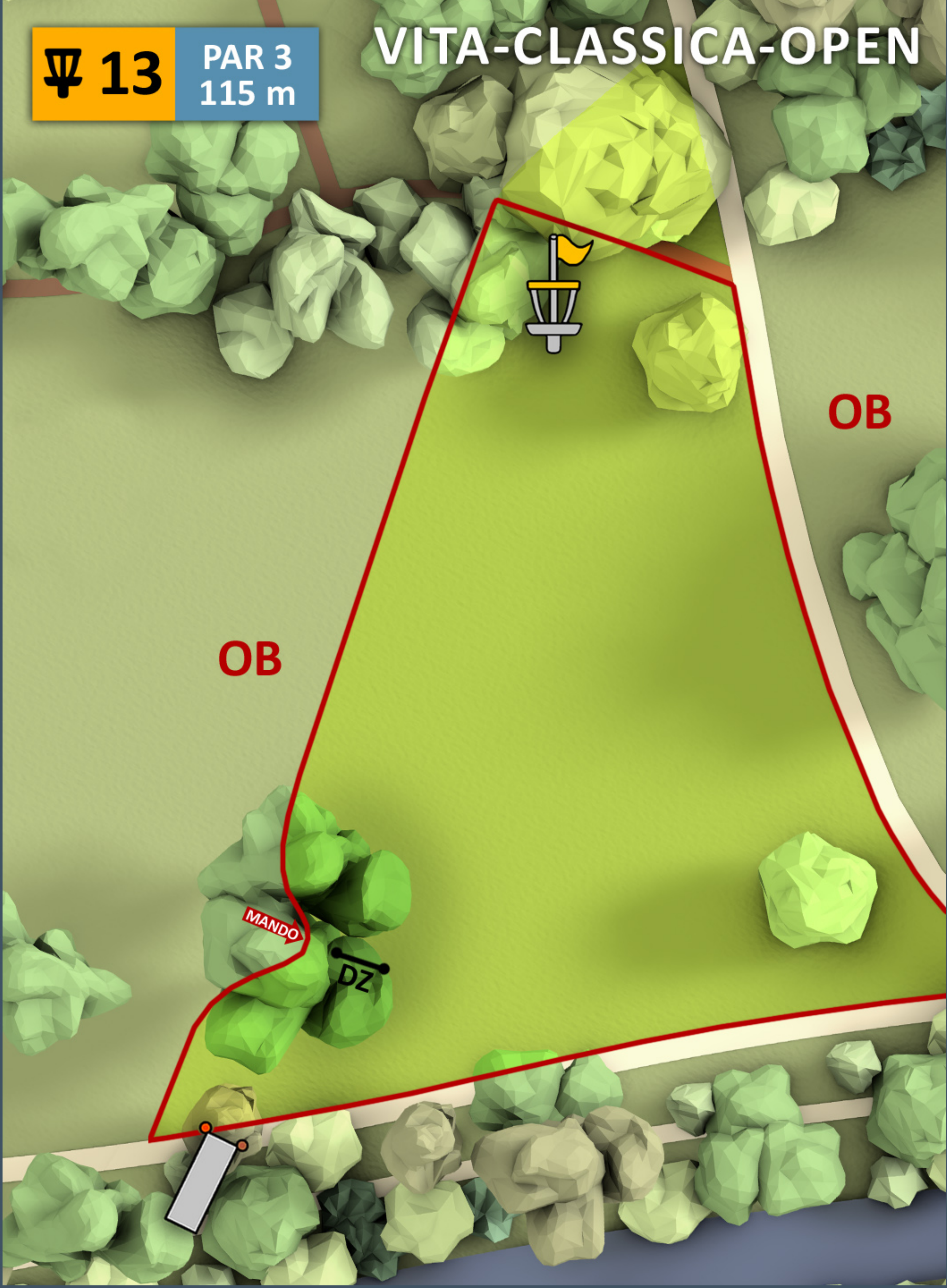


BAHN 12 - VERSTECK

13

PAR 3
115 m

VITA-CLASSICA-OPEN



BAHN 13 - LONG H

14

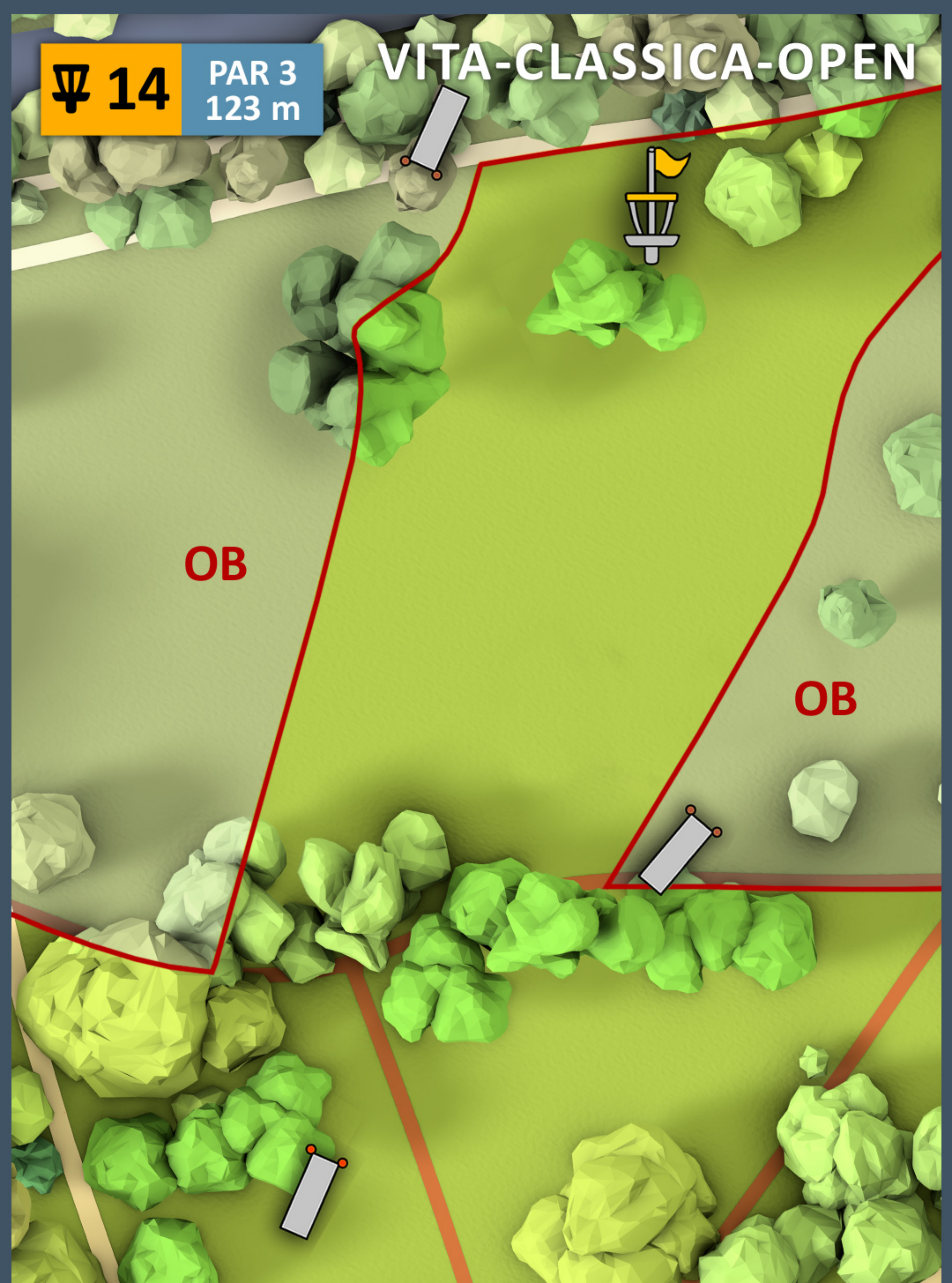
PAR 3
123 m

VITA-CLASSICA-OPEN

OB

OB

BAHN 14 - CHOOSE A GATE



VITA-CLASSICA-OPEN

15

PAR 3
103 m



OB

OB

BAHN 15 - AB ÜBER DIE HECKE

16PAR 3
87 m**VITA-CLASSICA-OPEN****BAHN 16 - UNTER EICHEN**

Alles rechts von der linken Kante der Finnenbahn ist Hazard, wie abgebildet. Es gilt die übliche Hazard-Regel: Wenn die Scheibe im Hazard landet, bekommt man einen Strafpunkt, wirft aber von dieser Lage aus weiter.

VITA-CLASSICA-OPEN

17

PAR 3
74 m

OB



OB

OB

BAHN 17 - GO THROUGH



18

PAR 4
146 m

VITA-CLASSICA-OPEN



MANDO

DZ

OB

BAHN 18 - ACHTZEHN

Bei Verfehlen des Mandos wird von der Dropzone aus weitergespielt (DZ)